

REGION VÄRMLAND OCH VÄRMLANDSKOOPERATIVEN BJUDER IN TILL

KONFERENS OM INNOVATIVA AFFÄRSMODELLER

I SAMARBETE MED KOOPSAM VÄRMLAND*, KARLSTADS UNIVERSITET,
IF METALL, UNIONEN, COOMPANION, ARBETSGIVARFÖRENINGEN KFO
SAMT LÄNSSTYRELSEN I VÄRMLANDS LÄN

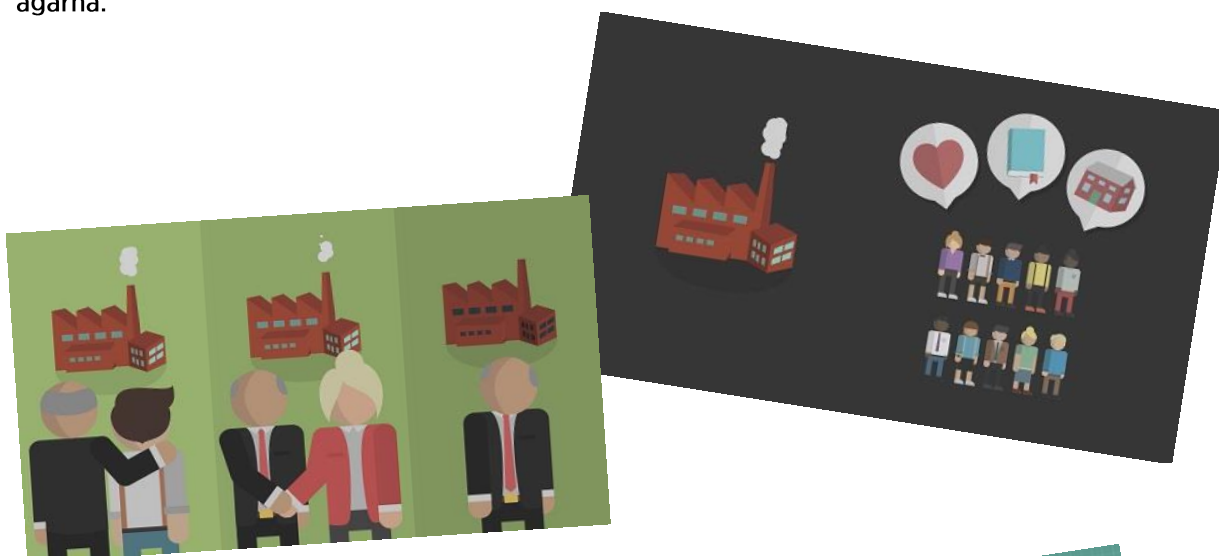
Medarbetarägande istället för företagspensionering!

I mer än halva landet är cirka 70 % av Sveriges företagare äldre än 50 år.

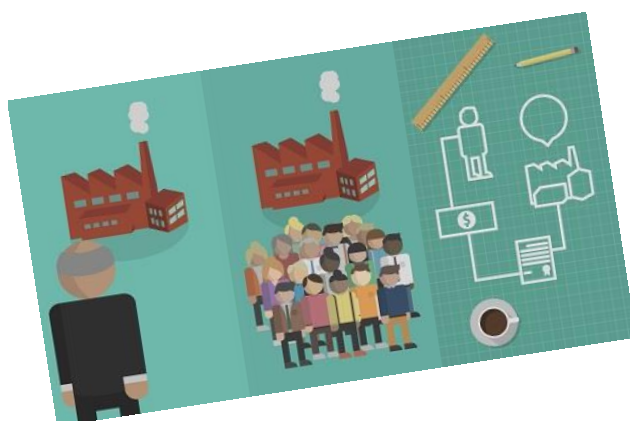
Färre än 10 % av företagarna är 35 år eller yngre.

Faktum är att cirka 35 % redan passerat pensionsåldern.

Konsekvensen är att lönsamma företag riskerar att pensioneras tillsammans med ägarna.



DATUM: 20 NOVEMBER 2017
TID: KL 9.00-16.00
PLATS: KARLSTAD CCC
KURSAVGIFT: 895 KR



ANMÄL DIG HÄR SENAST DEN 8 OKTOBER

** KoopSam Värmland består av Konsum Värmland, Folksam, Riksbyggen, HSB, OK Värmland samt Värmlandkooperativen*

OM KONFERENSEN

Konferensen handlar om innovativa modeller, baserade på demokratiska företag i syfte att rädda kvar företag, bevara arbetstillfällena och ett levande Sverige.

Konferensen lyfter frågeställningar som:

- Hur ser ägararkitekturen ut i Sverige i relation till andra länder och är det hållbart?
- Hur ser stödsystemen ut i ett nationellt och internationellt perspektiv och vad är framgångsrikt?
- Ekonomisk demokrati – är det möjligt?
- Den franska modellen för TransfertoCOOPS och andra europeiska modeller– hur fungerar det och vilka är resultaten?
- Hur ser processen ut i vårt land och vad kan vi göra?

PROGRAM

- | | |
|-------|---|
| 09.00 | Registrering och samlingskaffe |
| 09.30 | Inledning – Moderator <i>Gun Britt Mårtensson</i> i samtal med <i>Helena Stor Hansson</i> och <i>Leif Tyrén</i> med klargörande bakgrundsinformation och syften relaterat till TransfertoCOOPS som innovativ affärsmodell och dagens konferens. |
| 09.45 | Ekonomisk demokrati – fungerar det?
<i>Bo Rothstein</i> |
| 10.45 | Kort paus |
| 11.00 | Arbetskooperativ i svenskt och internationellt perspektiv – hur organisera och stödja medarbetarägande
<i>Jan Olsson</i> |
| 11.30 | TransfertoCOOPS – en fransk modell
<i>Catherine Friedrich</i> (engelska) |
| 12.15 | Lunch |
| 13.15 | Kooperativ affärsmodeller som alternativ vid ägarskiftet i ett Europaperspektiv? Vilka möjligheter och utmaningar ser vi?
<i>Agnés Matthis</i> |
| 14.00 | Hållbar ägararkitektur för Sverige
<i>Sophie Nachemson Ekwall</i> |
| 14.45 | Kaffe |
| 15.15 | Paneldiskussion med inbjudna gäster – se presentationer |
| 15.45 | Summering och nästa steg
<i>Gun-Britt Mårtensson</i> i samtal med <i>Gordon Hahn</i> |

BAKGRUND

Redan under 1990-talets första hälft uppmärksammade EU kommissionen problemet med misslyckade ägarskiften i företag. De studierna visade att mer än 200 000 företag och närmare 1 miljon arbetstillfällen riskerade att årligen försvinna som en följd av misslyckade ägarskiften i medlemsländerna. EU kommissionen (2006) refererar vidare till studier som visar att det i genomsnitt bevaras fem arbetstillfällen i varje mindre företag som skiftas, medan nya företag i snitt alstrar två arbetstillfällen.

I vår omvärld ser vi, inte minst i finanskrisens spår, nya innovativa affärsmodeller utvecklas och bli framgångsrika. I Storbritannien hittar vi Employee ownership, i USA Esops och Union COOPS, i Frankrike TransfertoCOOPS m.fl.

”Vi tycks stå inför en intellektuell och politisk paradox som kan sammanfattas så här: Demokrati anses allmänt vara ett synnerligen förtjänstfullt sätt att styra så pass komplicerade organisationer som stora nationalstater, inklusive dessa regioner, städer och kommuner. Samtidigt anses demokratiskt styrskick i det närmaste omöjligt eller ointressant när det gäller företag och andra producerande organisationer.”

Bo Rotstein



KONTAKTINFORMATION

Helena Stor Hansson
Region Värmland
helena.stor.hansson@regionvarmland.se
054-701 10 58

Leif Tyrén
Värmlandskooperativen
leif@varmland.coop
070-562 56 37

KOORDINATOR

Gun-Britt Mårtensson har under 15 år varit kommunalråd i Östersund och därmed i ett av Sveriges kooperativtätaste områden. Därefter under 10 år förbundsordförande i HSB, följt av 5 år som ordförande i Coompanion Sverige. Erfarenhet av internationell Kooperation genom styrelseroll i Internationella Kooperativa Alliansen och arbete med Cooperatives Europe.



INLEDNING

Helena Stor Hansson arbetar som näringslivsstrateg på Region Värmland. Region Värmland är en regional utvecklingsorganisation som arbetar för att skapa förutsättningar för en hållbar tillväxt i Värmland. Inom regionen finns många olika ansvarsområden med uppdrag som kommer från staten och medlemmarna, vilka är landstinget och Värmlands sexton kommuner. Region Värmland tar alltid utgångspunkt i Värmlandsstrategin och jobbar utifrån den med tillväxtfrågor, kollektivtrafik, kultur, folkhögskolor och medlemsstöd.



Leif Tyrén är verksamhetsledare på Värmlandskooperativen – en del av Coompanion. Frågan om medarbetarövertagande av företag har haft stort fokus under senare år och Leif bl.a. medverkat i transnationella projekt, författat en rapport "Together" m.m. En fungerande svensk modell skulle kunna bidra till att rädda kvar mängder av företag och arbetstillfällen och samtidigt motverka urbaniseringen.



MEDVERKANDE

Bo Rothstein är professor i statsvetenskap. Bo Rothstein medverkar ofta i samhällsdebatten och inte minst i frågeställningar kopplat till ekonomisk demokrati och demokratiskt ägande. Rothstein har skisserat hur ekonomisk demokrati skulle kunna fungera. I antologin "Tillsammans – en fungerande ekonomisk demokrati" menar Rothstein bl.a. att samtidigt som vi allmänt anser att demokrati är ett synnerligen förtjänstfullt sätt att styra komplicerade organisationer som nationalstater inklusive dessas regioner, städer och kommuner anses demokratiskt styrskick i det närmaste omöjligt eller ointressant när det gäller företag och andra producerande organisationer.



Jan Olsson har i hela sitt liv ivrat för medarbetarägande. Under sin tid som utredningschef på Metall i slutet på 70-talet engagerade han sig för arbetskooperativa lösningar. Engagemanget fortsatte när han sedan arbetade inom den kooperativa rörelsen vari mycket av inspirationen hämtats från utlandet, alltifrån LIP i Frankrike till Mondragon i Spanien. Han har haft flera europeiska uppdrag bland annat som vice ordförande i Cecop, den europeiska arbetskooperativa organisationen. Under många år försökte han påverka den europeiska politiken genom sitt medlemskap i EUs ekonomiska och sociala kommitté.

Jan är fortfarande aktiv på det europeiska planet. I dag som ordförande i REVES, ett nätverk där regioner/kommuner samverkar med social ekonomi. Han sitter också i styrelsen för ett europeiskt finansinstitut, Sefea, som bland annat finansierar arbetskooperativa företag.



Catherine Friedrich is the head of the research department at the French confederation of worker-owned cooperatives (CG Scop). Educated as an Economist in France and in the UK, she has started her career in market research and consultancy agencies, then worked seven years in the asset management sector, developing socially responsible investment in particular. She joined the cooperative movement in 2011 and set up the confederation's research department.



MEDVERKANDE

Agnés Matthis is currently director of Cooperatives Europe, the European region of ICA (International Co-operative Alliance) Lawyer, graduated from the University of La Sorbonne (DESS Droit public et européen), she has worked within Barlow, Lyde and Gilbert solicitors (London) and Wiener statische Insurance Group (Vienna). She then has worked in the Cooperative movement. After being responsible for European Affairs at Febecoop (the Belgian federation of co-operatives), in 2006 she took over the position of deputy director at Cooperatives Europe, where she was responsible for advocacy and institutional relations. She was appointed Director in June 2016.



Sophie Nachemson Ekwall, forskare i bolagsstyrning vid Handelshögskolan i Stockholm och tidigare ekonomijournalist bl.a. på Dagens Industri. Sophie Nachemson Ekwall har bland annat på uppdrag av Global Utmaning författat idéskriften "Hållbar ägararkitektur för Sverige". Hon menar att vi har strukturella obalanser och att synen på bolag och bolagsstyrning måste förändras. Vidare pekar hon på den idéburna sektorn, som är central i många västerländska ekonomier, men som en följd av politiska låsningar inte kunnat växa i Sverige. Hon lyfter också personalägandet, som knappt finns i Sverige, trots att det är en snabb rörelse internationellt. Personalägandet torde lämpa sig väl för Sveriges förflyttning mot kunskapsekonomin.



Gordon Hahn är förtroendevald ordförande för Coompanion Sverige, (kooperativ utveckling) sedan snart 5 år. Han har varit anställd på Kooperativa Institutets Brysselkontor och har sedan grundandet 2003 ansvarat för SERUS, där han än idag är VD. SERUS arbetar bland annat med utveckling av den sociala ekonomin i Sverige och Europa. Gordon är även svensk utsedd expert till EU Kommissionens arbete med socialt företagande (GECES) samt har flera nationella expertuppdrag samt uppdrag för EU:s olika institutioner gällande social ekonomi och kooperativ utveckling. Gordon har även varit högst involverad i arbetet med medarbetarövertagande i Sverige. Gordon är även internationell utvecklingsledare på Region Örebro Län samt styrelseledamot i Arbetsgivarförbundet KFO.



MEDVERKANDE I PANELEN



Magnus Hildebrand är Regionchef för Unionens regionkontor i Karlstad och har verkat i rollen sedan 2004. I arbetet som Regionchef är Magnus Hildebrand ansvarig för Unionens verksamhet i Värmland och Åmås kommun. Regionen har 16 000 medlemmar på 2300 arbetsplatser. Unionen ansluter tjänstemän i privata näringslivet samt tjänstemän i ideella organisationer. Magnus Hildebrand har arbetat inom den fackliga tjänstemannarörelsen i över 20 år och har en bred erfarenhet om tjänstemännens vardag. Magnus Hildebrand ser en stor utmaning att Värmland och hela Sverige får fler verktyg som räddar företag och arbetstillfällen, speciellt i glesbygd. Magnus erfarenhet är att många funktioner, arbetstillfällen och företag kunde räddats med ett annat tänkande och andra modeller i näringslivet.

Jan Edén är ansvarig för intressepolitik på Arbetsgivarföreningen KFO. KFO är en arbetsgivar- och intresseorganisation för kooperativa och ömsesidiga företag, verksamheter inom idéburen välfärd och för civilsamhällets organisationer.

Gemensamt för våra 4000 medlemsföretag är att de bedriver verksamheter som är långsiktiga, hållbara och värderingsstyrda. Inflytande och demokrati är viktiga ledord, liksom att vinster återinvesteras i verksamheten eller på annat sätt kommer medlemmar, kunder eller brukare till godo. Jan Edén är också verksamhetschef för Svensk Kooperation, en förening som bildats av Arbetsgivarföreningen KFO, LRF, KF och HSB. Föreningens verkar i syfte att öka kunskapen om Kooperation, sprida idéer och visioner, driva opinionsbildning och företräda medlemmarna i frågor som rör de kooperativa företagens villkor.



Lars Jagrén är Senior Advisor på Svensk Näringsliv och arbetar bl a med frågor rörande ägarskiftet, strukturomvandling och konkurrenskraft. Han har även tidigare som chefekonom på Företagarna och Unionen följt och analyserat frågorna kring generationsväxling, betydelsen av lokalt ägande och framväxten av nya företag.

Thomas Rehn är lokalombudman i Värmland sedan 1996 för IF METALL. Är arbetsmarknadsansvarig i avdelningen och arbetar med kompetensförsörjning och utvecklingsfrågor. Deltager som ledamot i EU:s Strukturfondspartnerskap för Norra Mellansverige. Arbetet för full sysselsättning är målet och där ingår företagets konkurrenskraft och fortlevnad.



Stina Höök (M)

Stina är regionråd och vice ordförande i Region Värmland. Region Värmland är en regional utvecklingsorganisation som arbetar för att skapa förutsättningar för en hållbar tillväxt i Värmland. Inom regionen finns många olika ansvarsområden med uppdrag som kommer från staten och medlemmarna, vilka är landstinget och Värmlands sexton kommuner. Region Värmland tar alltid utgångspunkt i Värmlandsstrategin och jobbar utifrån den med tillväxtfrågor, kollektivtrafik, kultur, folkhögskolor och medlemsstöd. Stina är också aktiv i familjens jord-, skogs och turismföretag.