

Designfiktio: Skåne 2050

Tema: Cirkulär ekonomi

Avdelningen för Regional utveckling, Region Skåne



Cirkulär ekonomi i Skåne 2050

År 2050 har det linjära tillväxtnmönstret, som går ut på att utvinna, producera, konsumera och kassera, lämnats. I Sverige har det drivits fram en stringent lagstiftning som främjar en kretsloppsriktad ekonomi. Skåne har gått före många regioner vad gäller en fungerande modell för cirkulär ekonomi. Den cirkulära ekonomin innebär att avfall inte längre existerar som begrepp. De produkter som används i Skåne är utformade och optimerade för att demonteras och återanvändas.



Tre designfiktionskoncept i Skåne 2050

1. Sea resort
2. Obegränsad tillgång på energi
3. Min tallrik

Kriterier för koncepten:

- Inget avfall ska uppstå
- Inget fossilt bränsle ska användas
- Förnyelsebara råvaror får användas samt ändliga som redan finns i systemet.

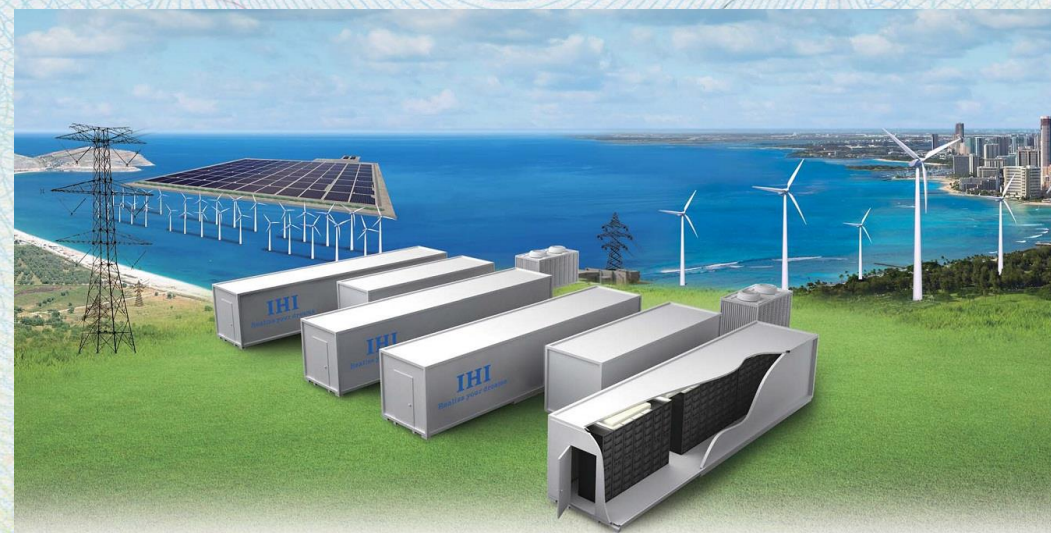
Sea resort

Koncept: Klimatförändringarna har gett ett bestående nytt klimat med höjda havsnivåer. 16 kommuner i Skåne har drabbats. Hus översvämmas och jordbruksmark blir obrukbar. En ny teknik och konstruktion utvecklas för att bygga städer och bostadsområde till havs. Självförsörjande energilösningar byggs upp med hjälp av vind och vågkraft. Öppna dagvattensystem och odlingsanordningar på väggar och tak. Småskaliga lösningar och delningsekonomi ligger till grund för samhällslig utveckling. Biomassa och blåmassa används i allt större utsträckning. Riskminimering och resiliens utvecklas genom användning av många småskaliga lösningar.



Obegränsad tillgång på energi

Koncept: Nya innovationer och lösningar utvecklas för att lagra el över tid i exempelvis batterier. Energi utvinns ur förnyelsebara källor såsom sol, vind, vatten och vågkraft. Lösningarna gör att vi inte längre behöver tänka energieffektivisering eftersom det finns en obegränsad tillgång på energi. Vilket kan leda till en beteendeförändring. Vi kan "brassa" på värmen i våra hus och lägenheter och sova med öppna fönster. Förbud mot tomgångskörning upphör. Utvecklingen gör att konflikter som beror på energi upphör. Länder med stora olje- och kol tillgångar tappar makt. Tillgången till energi i utvecklingsländer förändrar allt ifrån matproduktion, förvaring av mat, transport, hälso- och sjukvård mm. Det leder också till resilienta energisystem som är betydligt mindre sårbara än 2017.



Min tallrik

Koncept: En pedagogisk metod utvecklas för att minska matsvinnet i skolan och förbättra näringsintaget bland eleverna. Det går till på följande sätt:

1. Läraren presenterar dagens mat/råvaror, varifrån den kommer och hur den har producerats.
2. Barnen kan därefter kombinera sin tallrik via en app. Informationen skickas till köket som signaleras till påfyllnadsstationen.
3. På lunchen äter barnen sin egen komponerade tallrik.
4. Appen gör en "rapport" över näringsintag.
5. Barnet poängsätter maten via appen. Betygsättningen påverkar utbudet.
6. I slutet av dagen diskuterar klassen dagens måltid.



Reflektioner från avdelningen för regional utveckling kring användandet av design fiktion:

- Bra verktyg att använda vid start av framtagandet av nya strategier
- Går att kombinera med spaningar av svaga signaler
- Bra för att bryta tråkiga och vanliga mönster
- Kan bli en viktig del i verksamhetsutvecklingen
- Använd designfiktion i medborgardialogen
- Koppla designfiktion till något vi måste göra/hantera
- Hur värderar vi svaga signaler/framtidsbilder? När ska vi agera?