



Boverket

Myndigheten för samhällsplanering,
byggande och boende

Samordnad kommunal och regional planering i praktiken

Pål Karlsson

Jobba tillsammans – ingen förankring

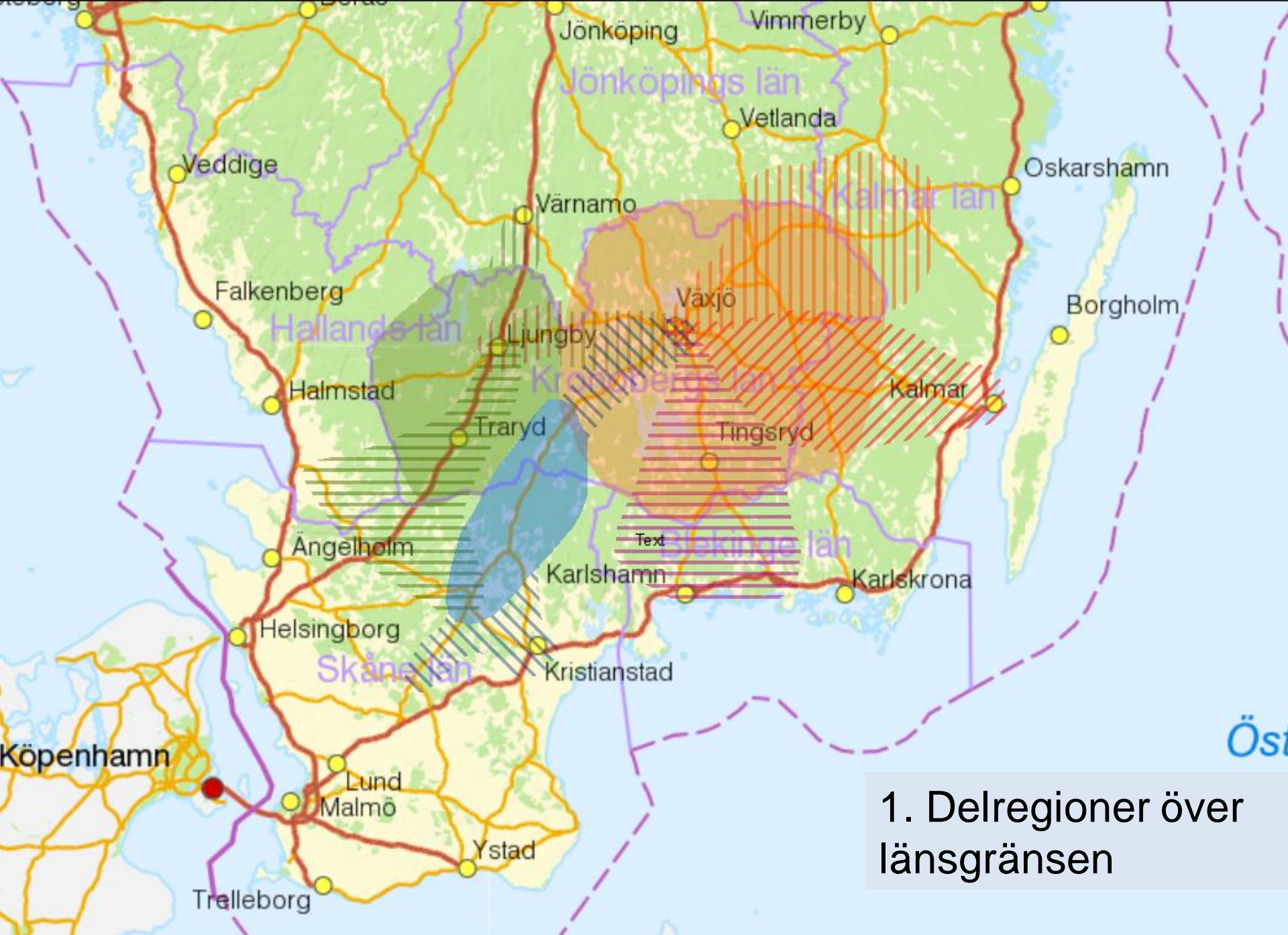


- Kommunerna, regionen, länsstyrelsen, trafikverket
- Alla kommuner måste ha nytta och vara delaktiga
 - Kontaktgrupp
 - Arbetsmöten kommungruppsvis
- Gemensamma analyser och gemensam målbild
- Nyttja de organisationsformer som redan finns
 - Politiska fora och arenor
 - Regionen samordnar
 - Kontaktgruppen
 - Nätverket för infrastruktur- och kommunikationsfrågor (IKA-gruppen)
 - Näringslivschefsgruppen
- **Samarbete → rationaliserande**
 - Om alla viktiga aktörer är överens om de stora tagen går genomförandet smidigare.
 - Dra nytta av varandra

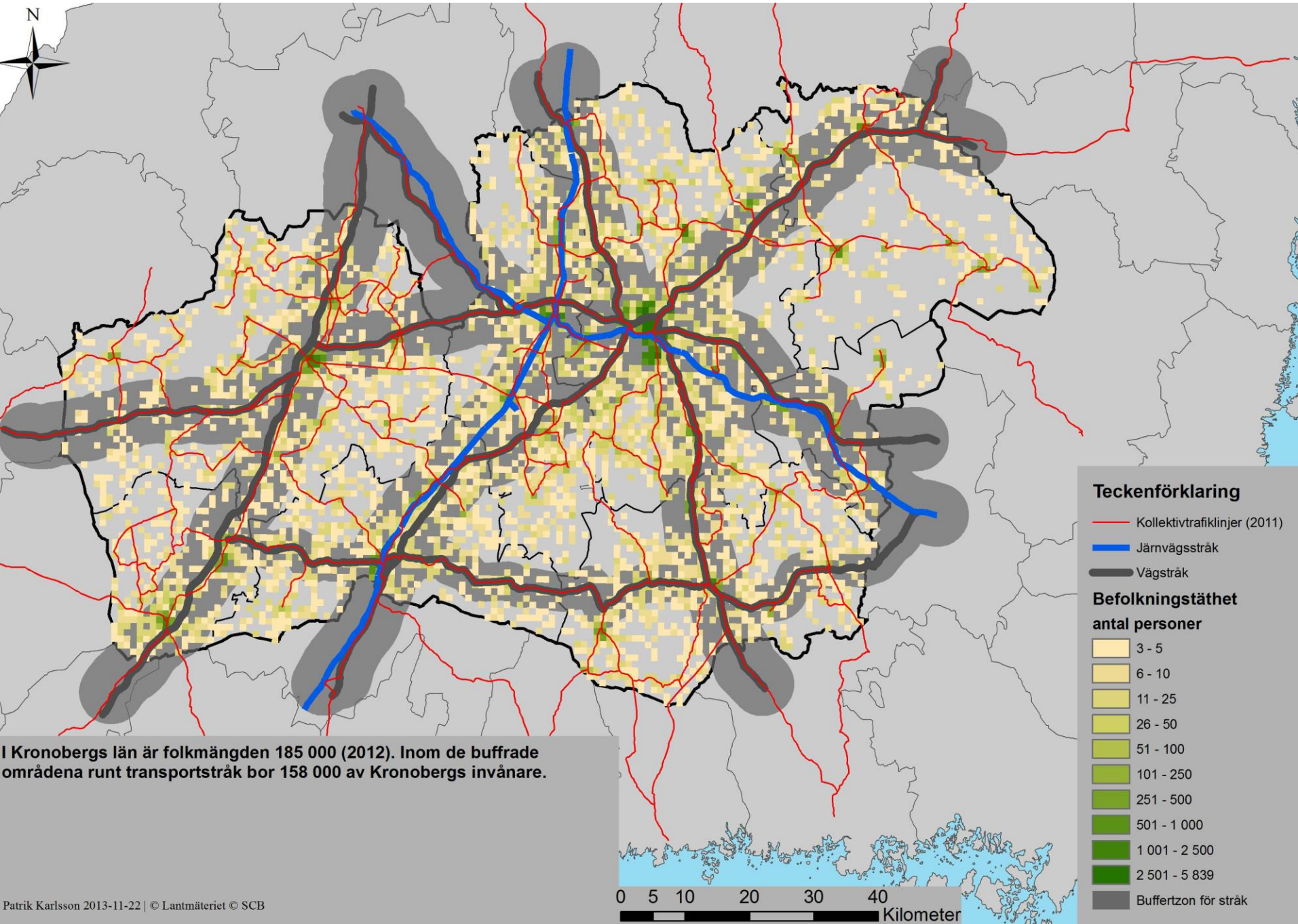
Gör en rumslig karaktäristik, identifiera planeringsutmaningarna



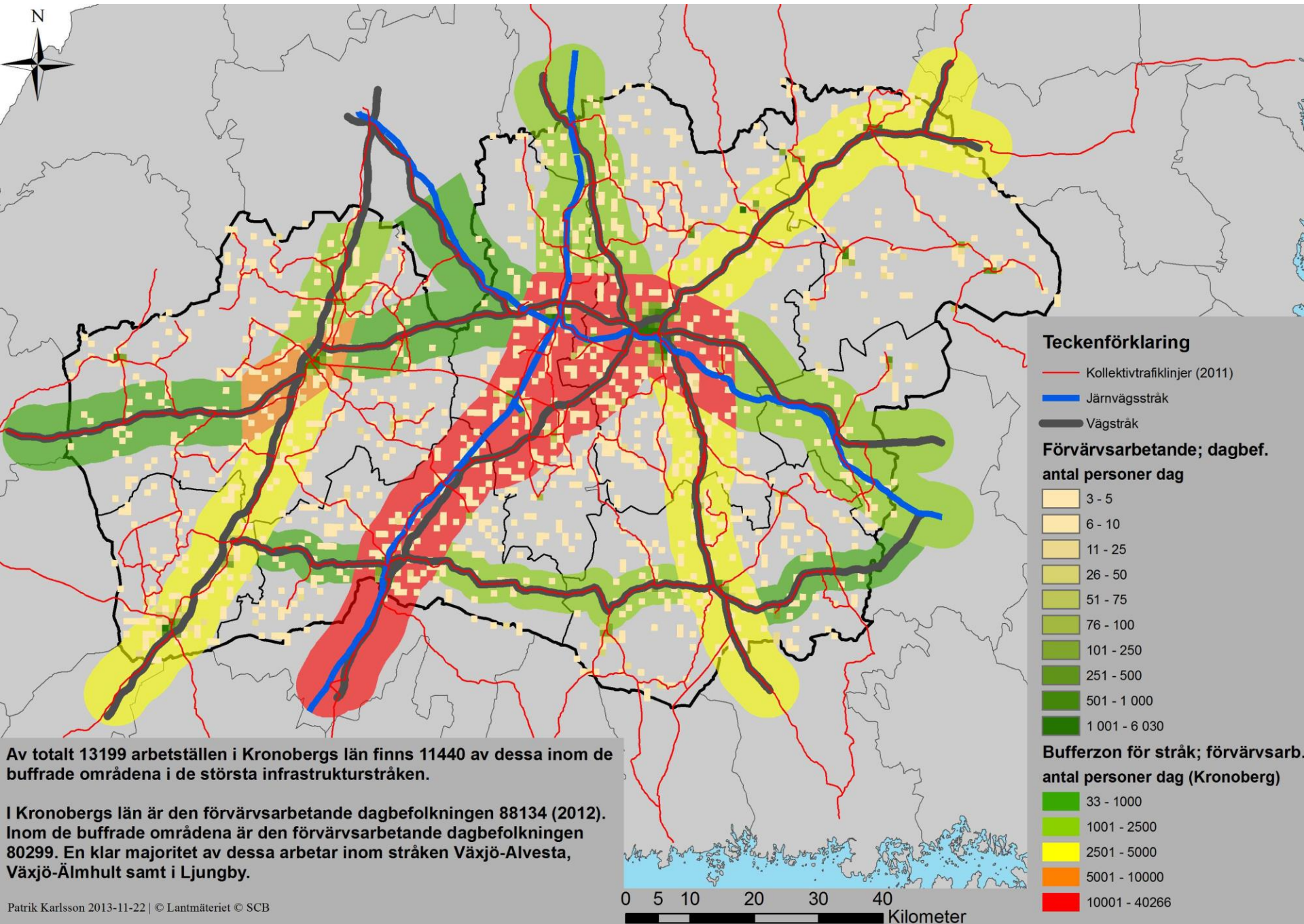
- Tänk bort kommungränserna, stanna inte vid länsgränsen
- Regionala bilder



1. Delregioner över länsgränsen



I Kronobergs län är folkmängden 185 000 (2012). Inom de buffrade områdena runt transportstråk bor 158 000 av Kronobergs invånare.



Teckenförklaring

- Kollektivtrafiklinjer (2011)
- Järnvägsstråk
- Vägstråk

Förvärsarbetande; dagbef.

antal personer dag

- 3 - 5
- 6 - 10
- 11 - 25
- 26 - 50
- 51 - 75
- 76 - 100
- 101 - 250
- 251 - 500
- 501 - 1 000
- 1 001 - 6 030

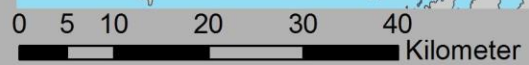
Bufferzon för stråk; förvärsarb.

antal personer dag (Kronoberg)

- 33 - 1000
- 1001 - 2500
- 2501 - 5000
- 5001 - 10000
- 10001 - 40266

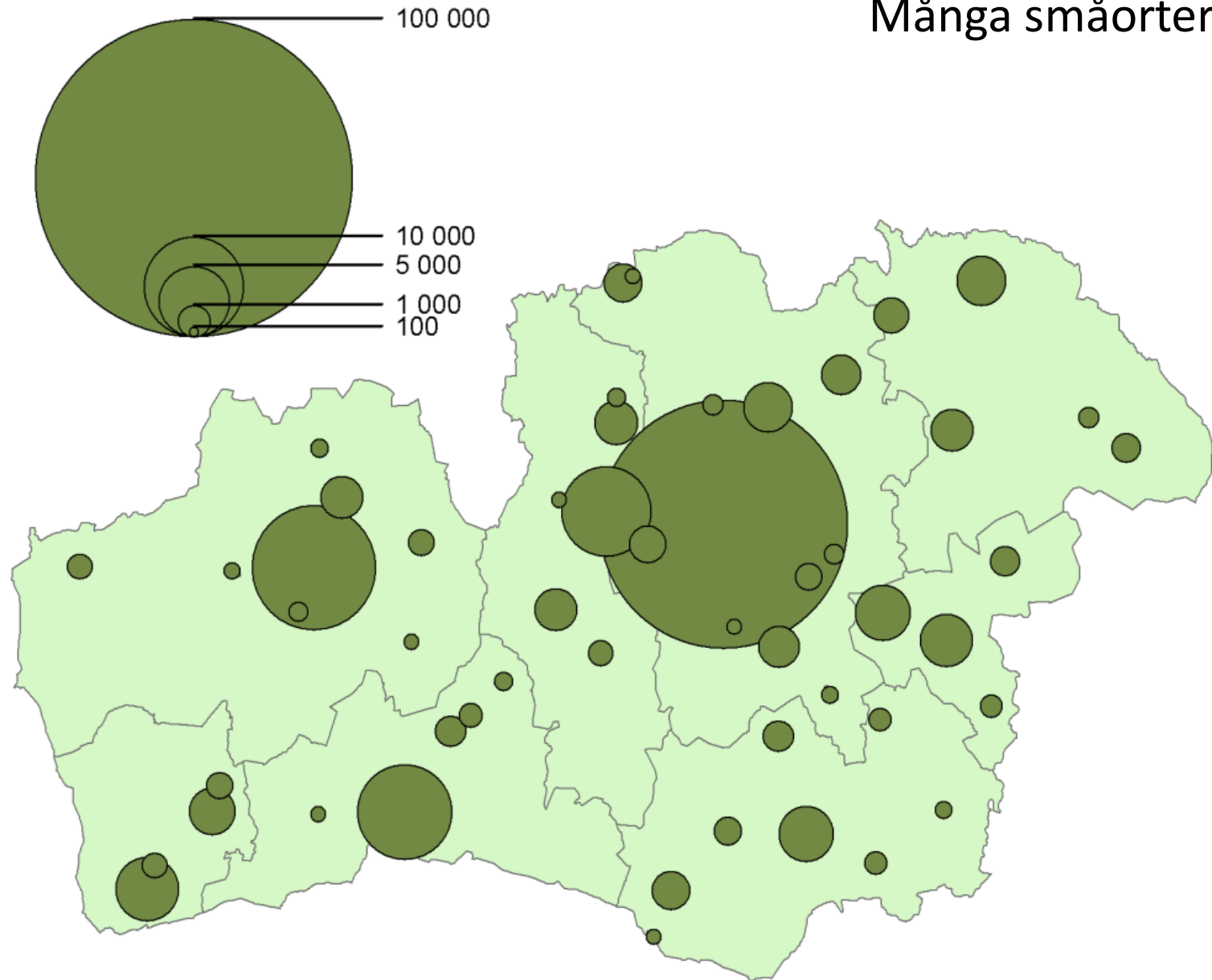
Av totalt 13199 arbetställen i Kronobergs län finns 11440 av dessa inom de buffrade områdena i de största infrastrukturstråken.

I Kronobergs län är den förvärsarbetande dagbefolkningen 88134 (2012). Inom de buffrade områdena är den förvärsarbetande dagbefolkningen 80299. En klar majoritet av dessa arbetar inom stråken Växjö-Alvesta, Växjö-Älmhult samt i Ljungby.



Befolkning i tätorter 2010, Kronobergs län

Antal invånare



3. En större stad
Många småorter





Arbetspendling över kommungräns | Kronobergs län

Densitetsberäkning av andelen förvärvsarbetande i nattbefolkningen som pendlar över kommungränsen (2011).

Densitetsberäkning sker genom att ett raster skapas utifrån kända värden runt om.

FÖRKLARING för tätorter (cirkeldiagram)

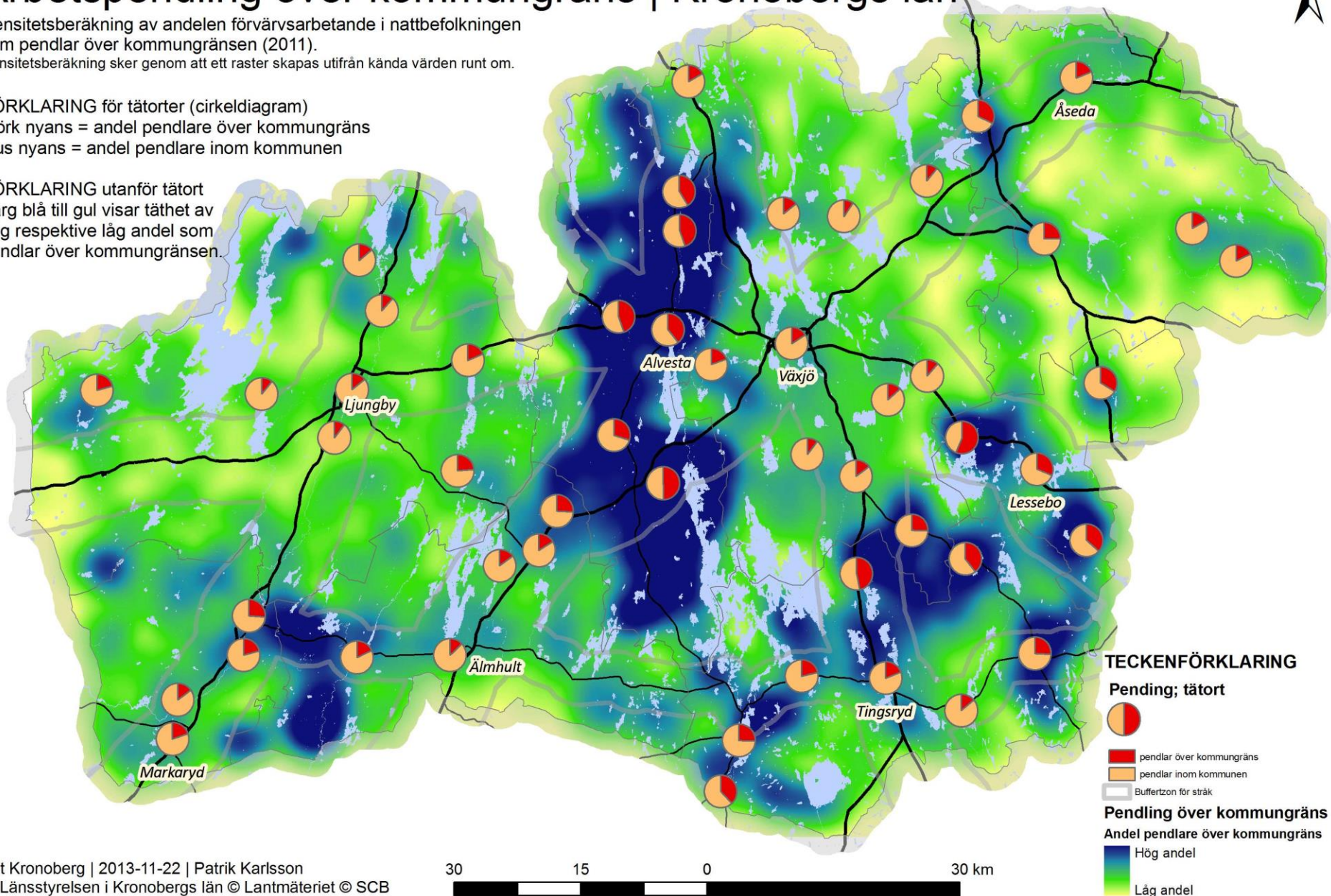
Mörk nyans = andel pendlare över kommungräns

Ljus nyans = andel pendlare inom kommunen

FÖRKLARING utanför tätort

Färg blå till gul visar täthet av

hög respektive låg andel som pendlar över kommungränsen.



TECKENFÖRKLARING

Pending; tätort



pendlar över kommungräns

pendlar inom kommunen

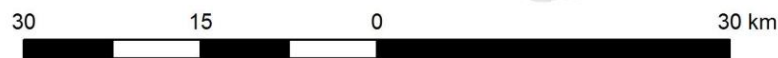
Bufferzonen för stråk

Pendling över kommungräns

Andel pendlare över kommungräns

Hög andel

Låg andel

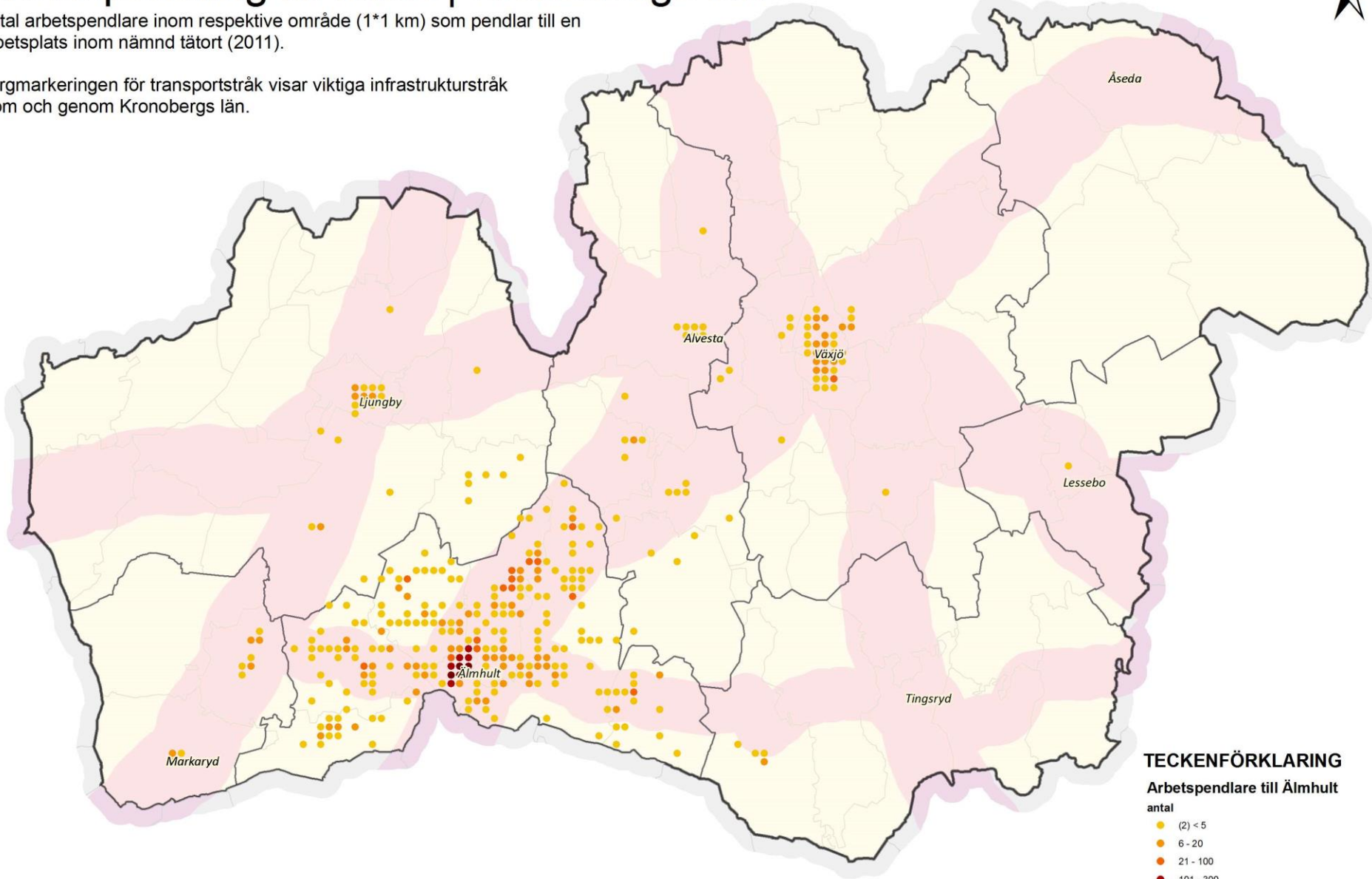




Arbetspendling till tätort | Kronobergs län

Antal arbetspendlare inom respektive område (1*1 km) som pendlar till en arbetsplats inom nämnd tätort (2011).

Färgmarkeringen för transportstråk visar viktiga infrastrukturstråk inom och genom Kronobergs län.

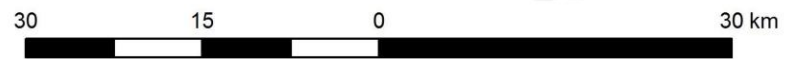


TECKENFÖRKLARING

Arbetspendlare till Älmhult
antal

- (2) < 5
- 6 - 20
- 21 - 100
- 101 - 300
- 301 < (780)

■ Buffer, viktiga transportstråk



Utmaning 1.

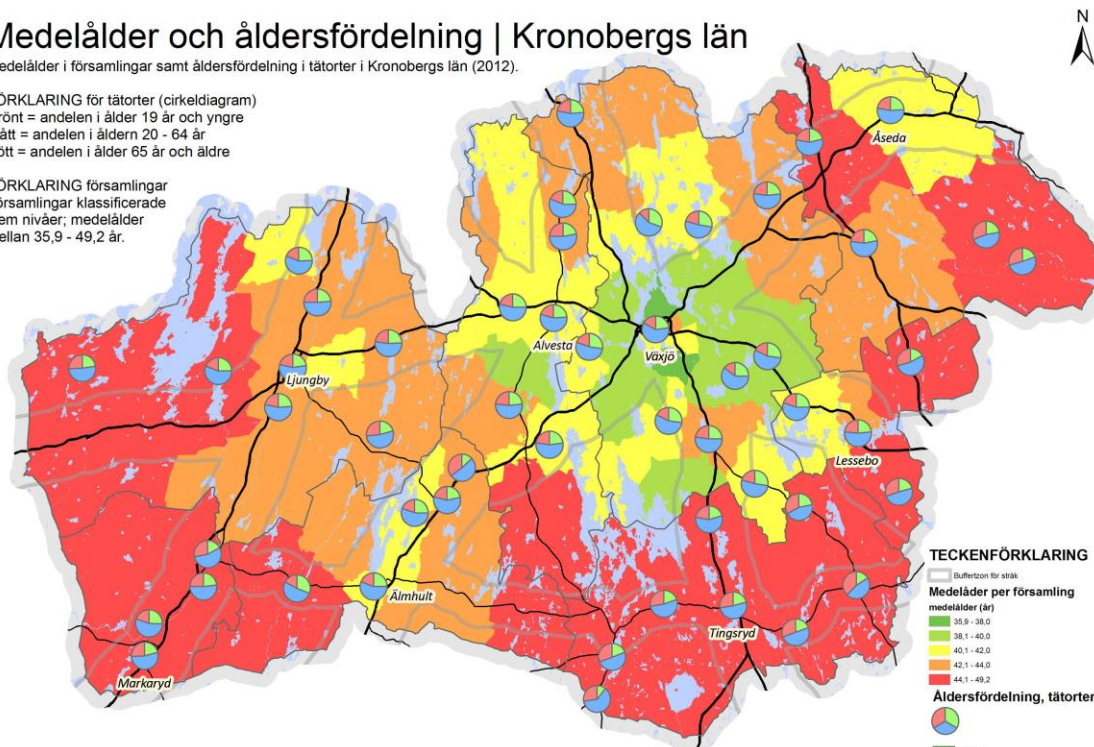
Ojämn och osäker befolkningsutveckling

Medelålder och åldersfördelning | Kronobergs län

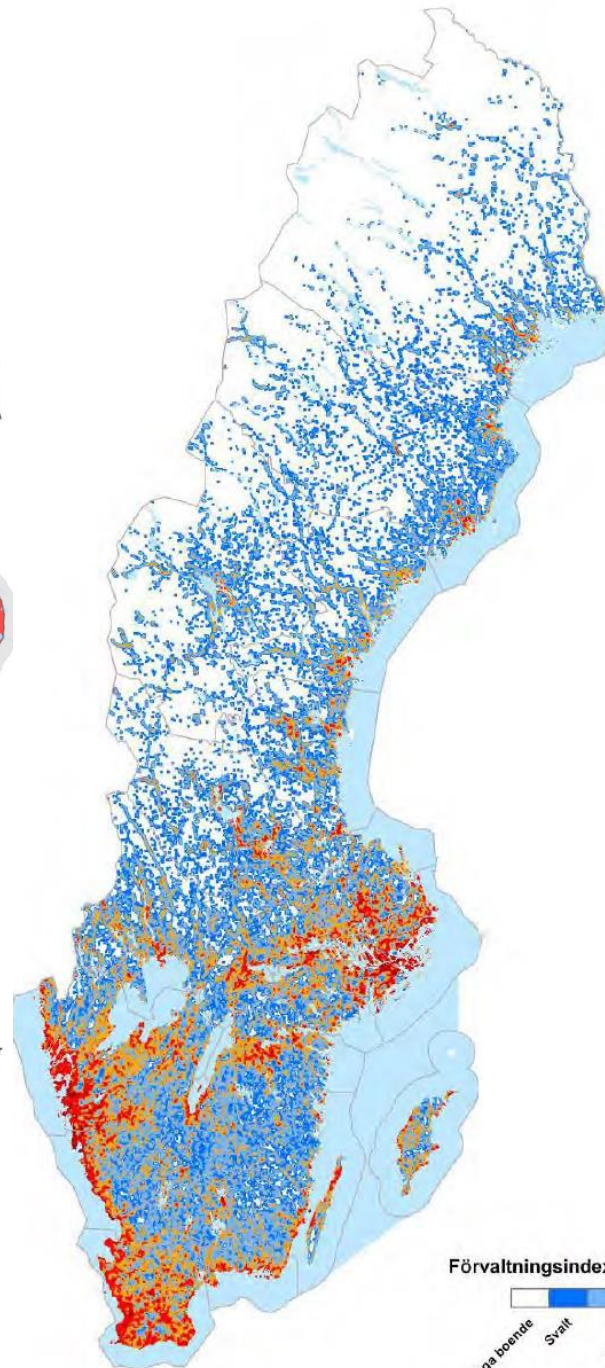
Medelålder i församlingar samt åldersfördelning i tätorter i Kronobergs län (2012).

FÖRKLARING för tätorter (cirkeldiagram)
Grönt = andelen i ålder 19 år och yngre
Blått = andelen i åldern 20 - 64 år
Rött = andelen i ålder 65 år och äldre

FÖRKLARING församlingar
Församlingar klassificerade i fem nivåer; medelålder mellan 35,9 - 49,2 år.



Lst Kronoberg | 2013-11-24 | Patrik Karlsson
© Länsstyrelsen i Kronobergs län © Lantmäteriet © SCB



Förvaltningsindex



På l inga boende Svart
Neutralt
Rött

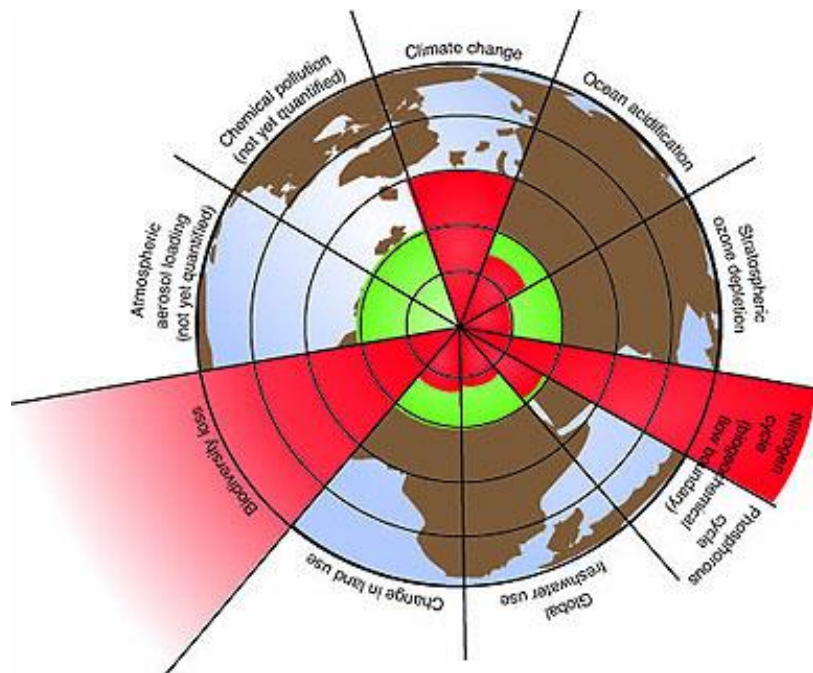
Utmaning 2.

Uppnå miljömålen

→ kräver radikala grepp;

Småland har relativa fördelar.

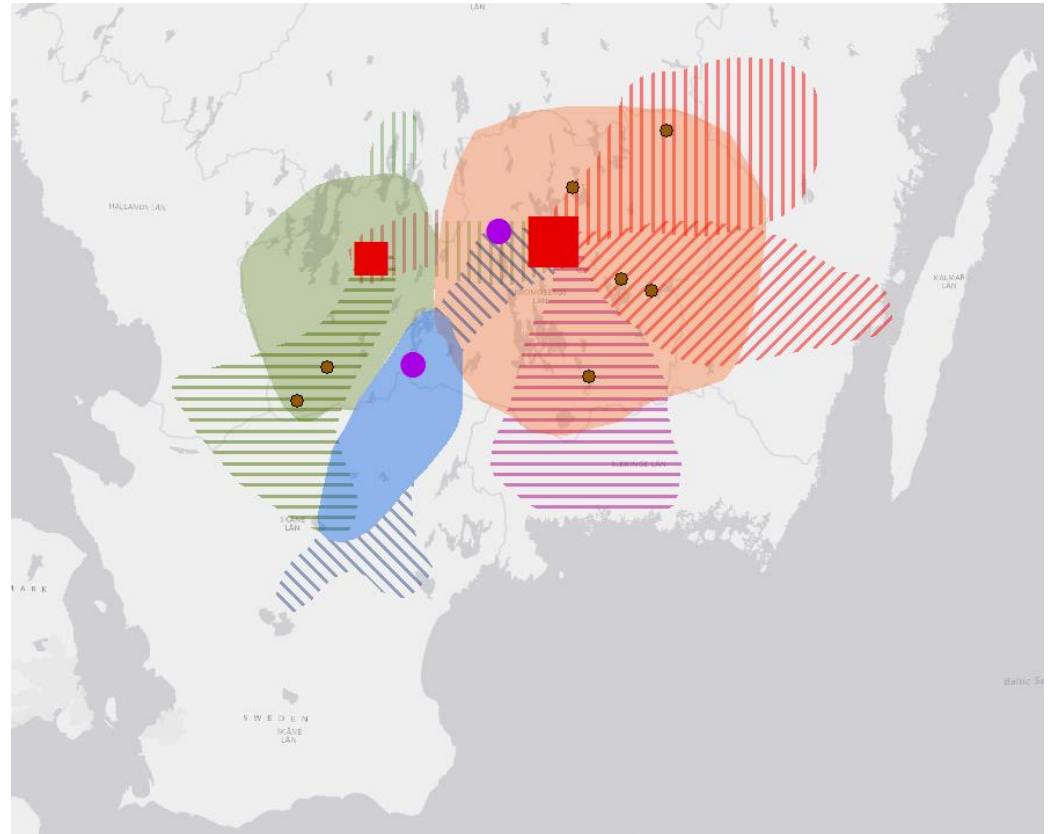
- Naturtillgångarna
- Kunskapen om trä
- Klurigheten



Utmaning 3.

Stärka regionens olika delar

- Sammanhållen och komplementär region med delregioner
- Nischade orter med egen identitet – i en flerkärnig struktur
 - Alvesta som konferenscentrum, t.ex.
- Snabba och moderna kollektivtrafikförbindelser
- Gemensam bostadsmarknad i delregionerna?
- Linnéstråket som exempel på utvecklingssamarbete på delregional nivå

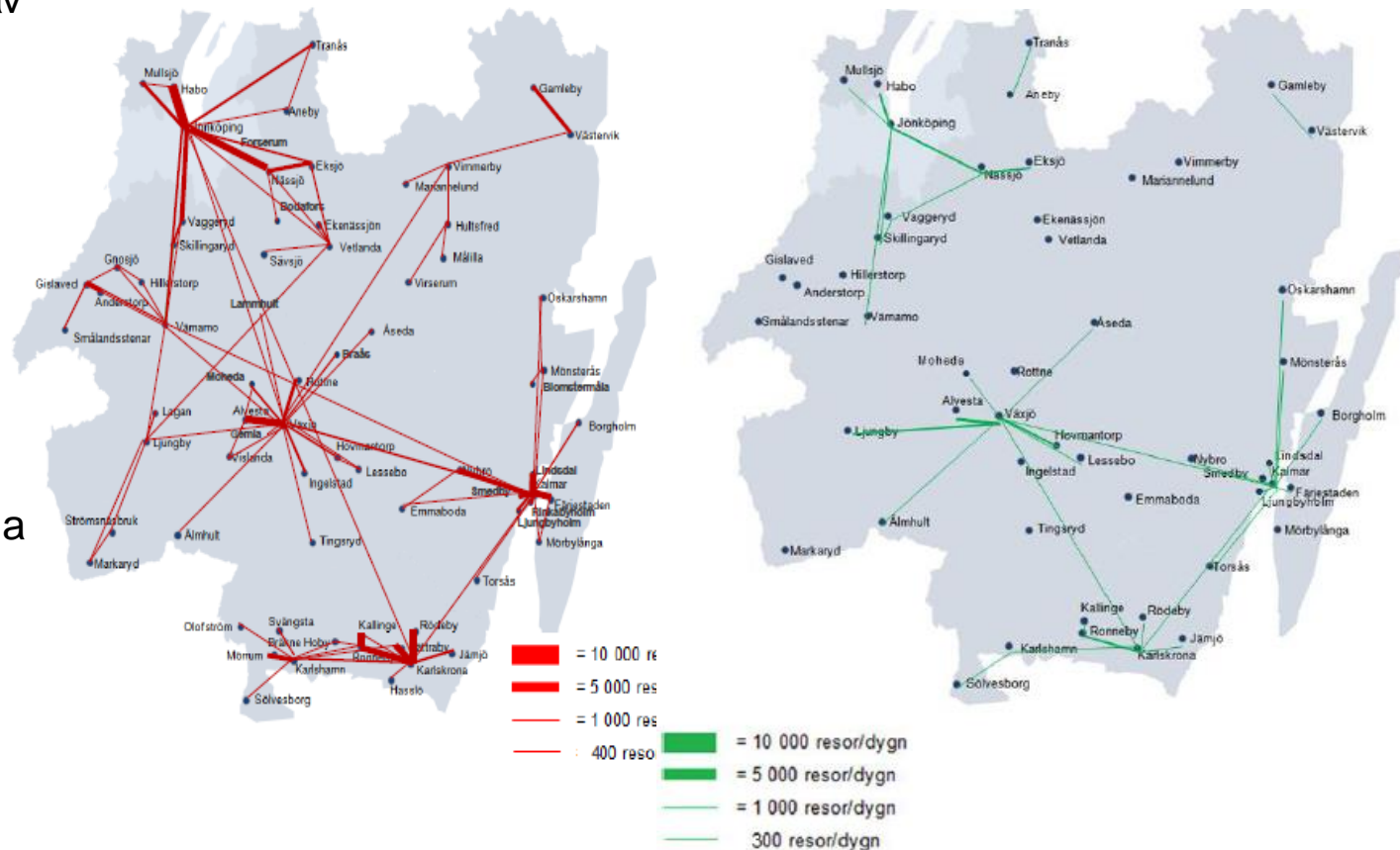


Utmaning 4.

Hållbar kommunikation och bättre tillgänglighet i en gles region



- Bara en liten del av alla önskemål kommer att kunna tillgodoses inom rimlig tid.
- Hur få det som redan finns att fungera bättre?
- Hur stärka kommunikationerna med omvärlden?
- IT/Bredband?



Utmaning 5.

Näringslivet behöver omstruktureras

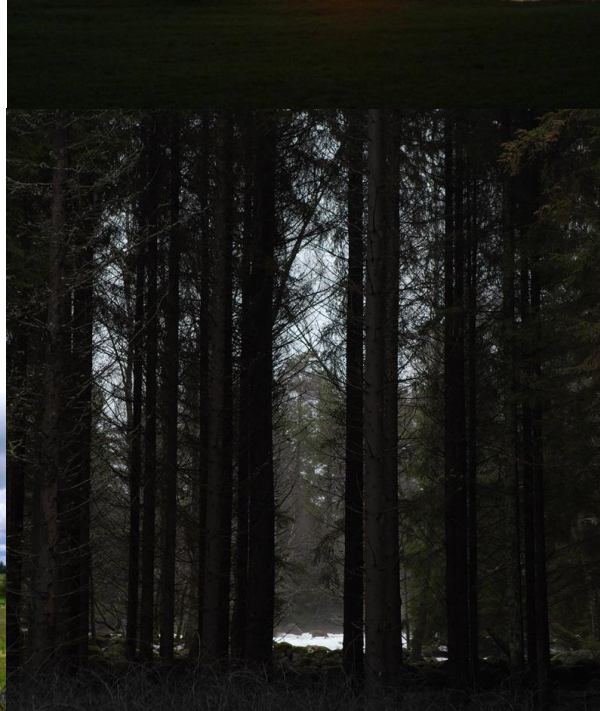
- Från den traditionsenliga specialiseringen på medellåg- och lågteknologisk tillverkning till mer kunskapsintensiva verksamheter
- Kräver i sin tur satsningar inom humankapitalförsörjning, tillgänglighet och kommunikation samt regionens attraktionskraft
- Goda förutsättningar för grönt näringsliv – tillvarata naturtillgångarna



Utmaning 6.

Hur tillvarata länets naturtillgångar?

- Landskapet – skogen, jordbruksmarken, sjöarna och vattendragen – är en regional tillgång och bör ses i ett helhetsperspektiv
- Många, delvis svårförenliga anspråk - rätt avvägning mellan ekonomiskt brukande, friluftsliv, turism, naturvård, biologisk mångfald...
- Vikten av att värna jordbruksmarken/livsmedelssäkerhet
- Landsbygdsutveckling – näringslivsutveckling utanför de större tätorterna
- Turism



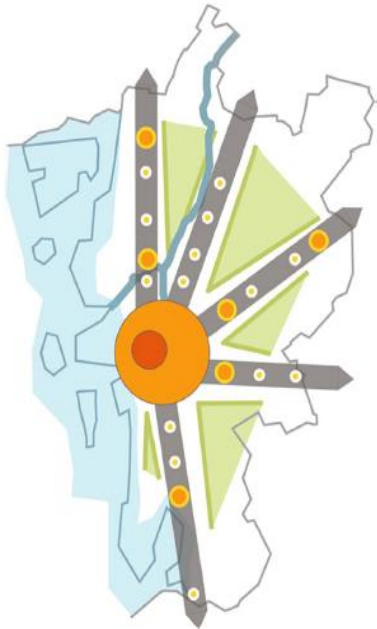
Regionalt viktiga planeringsfrågorna

– delprojekt att arbeta vidare med

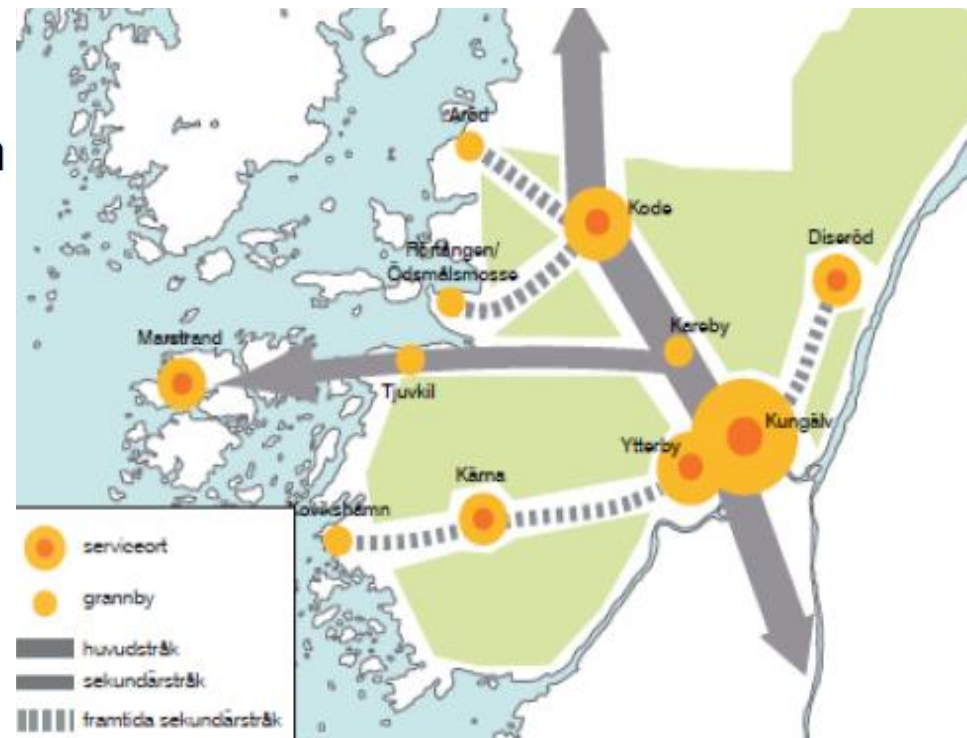


1. Infrastrukturen och transporterna
 2. Skogen, landskapet och landsbygdsutveckling
 3. Den komplementära regionen
 4. De funktionella gränsregionerna
- Bostadsförsörjning (del av 3 och 4?)
 - Mark för verksamheter (del av 3 och 4?)
 - Vattenförsörjning och andra vattenrelaterade frågor

Ta fram en regional målbild/strategi som kommunerna kan ha som bas för ÖP



- Kärnan
- Det sammanhängande stadsområdet
- Huvudstråken
- Kustzonen
- De gröna kilarna
- Göta älv



Bygg ett gemensamt system för planeringsunderlag (webb-GIS)



- Statistik, faktasammanställningar, analyser, intresseområden
- De regionala bilderna
- Grundläggande analyser
 - Nationella och regionala mål, planer, program
 - Omvärlds- och trendanalys
 - Strukturanalys
 - Allmänna intressen
- Planeringsutredningar, strategier av olika slag m.m. tas fram gemensamt vid behov
 - t.ex. vindkraftspolicy, landskapsanalys, landsbygdsprogram, regional grönstruktur, strategi för viktiga turismområden

Arbeta tillsammans

– regionen samordnar



- Samordna länsstyrelsens och regionens redovisning av statliga respektive regionala mål och intressen
- Samkör gärna RUS- och ÖP-processerna
- Gemensam modell för uppföljning
- Förstärkt planeringskompetens på regionen