

Vuxenutbildning i Stockholm-Mälardalen

Yrkesvux och Yrkeshögskolan

2015-10-20

Mälardalsrådet

- 57 kommuner och fem landsting
- Storregional samverkan och utveckling
- Samarbete politik, näringsliv och akademi

Vision: en integrerad arbetsmarknads- och utbildningsregion i Mälardalen



Syfte med kartläggningen?

- Färre sökande till gymnasiets yrkesprogram
- Behov av yrkesutbildade
- Avsaknad av storregionala och regionala kunskapsunderlag
- **U 2014:01 Yrkesprogramsutredningen** släpps den 15 november
- Primärt fokus Yrkesvux, YH inkluderades
- Koppling till regionala arbetsmarknadsbehov - Arbetsförmedlingens regionala prognoser

Vad upptäckte vi?

- Yrkesvux är INGEN isolerad utbildningsinsats, dvs helhetsbilden av KOMVUX finns med
- Vissa kommuner rapporterar yrkesvux, andra komvux, svårt att särskilja hur bidragen använts
- Yrkesvux registrerar kurser och inte hur lång utbildning individen har fått
- Förarutbildning, Yh, lärling redovisas korrekt!
- Statistiken kan användas för att se tendenser
- Visar en trolig men ej helt sann bild

Resultat

- Tendenser över tid 2009-2015
 - Utbildar vi rätt personer?
 - Utbildar vi till rätt yrken?

- Uppföljning och statistik?
 - Vad vill vi följa upp?
 - Hur? Vilka förändringar krävs? Var?

Utvecklingsområden/rekommendationer

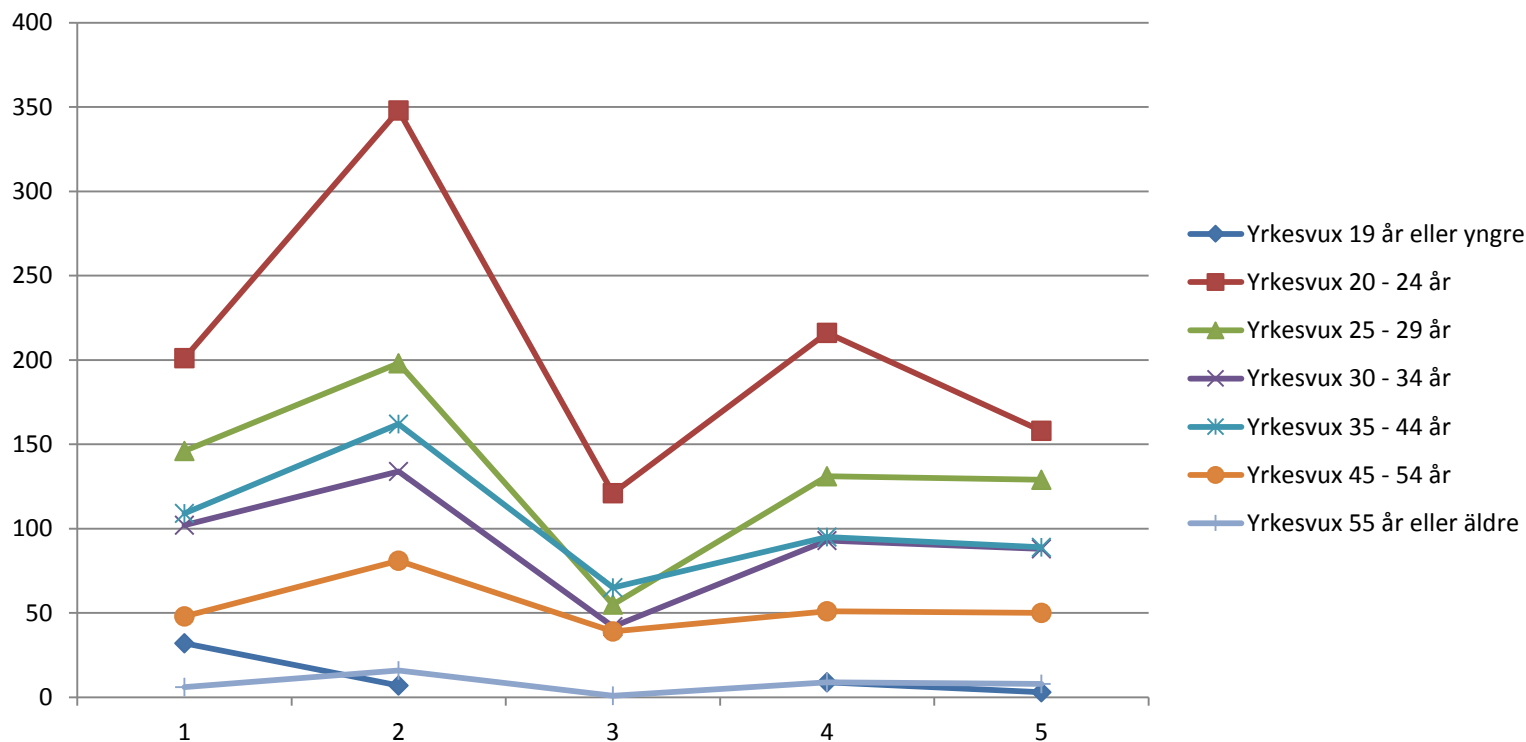
- Uppdra åt Arbetsförmedlingen att se över de regionala prognoser och gör dem mer jämförbara mellan länen
- Skolverkets statistik – släpp Excel ark där pivottabeller kan göras
- Redovisning av statistiken – utveckla och hjälp kommunerna och Skolverket
- Samarbete mellan Kompetensplattformsansvariga i framtagandet av regionala kunskapsunderlag där det är möjligt

Stockholms län – Yrkesvux och YH

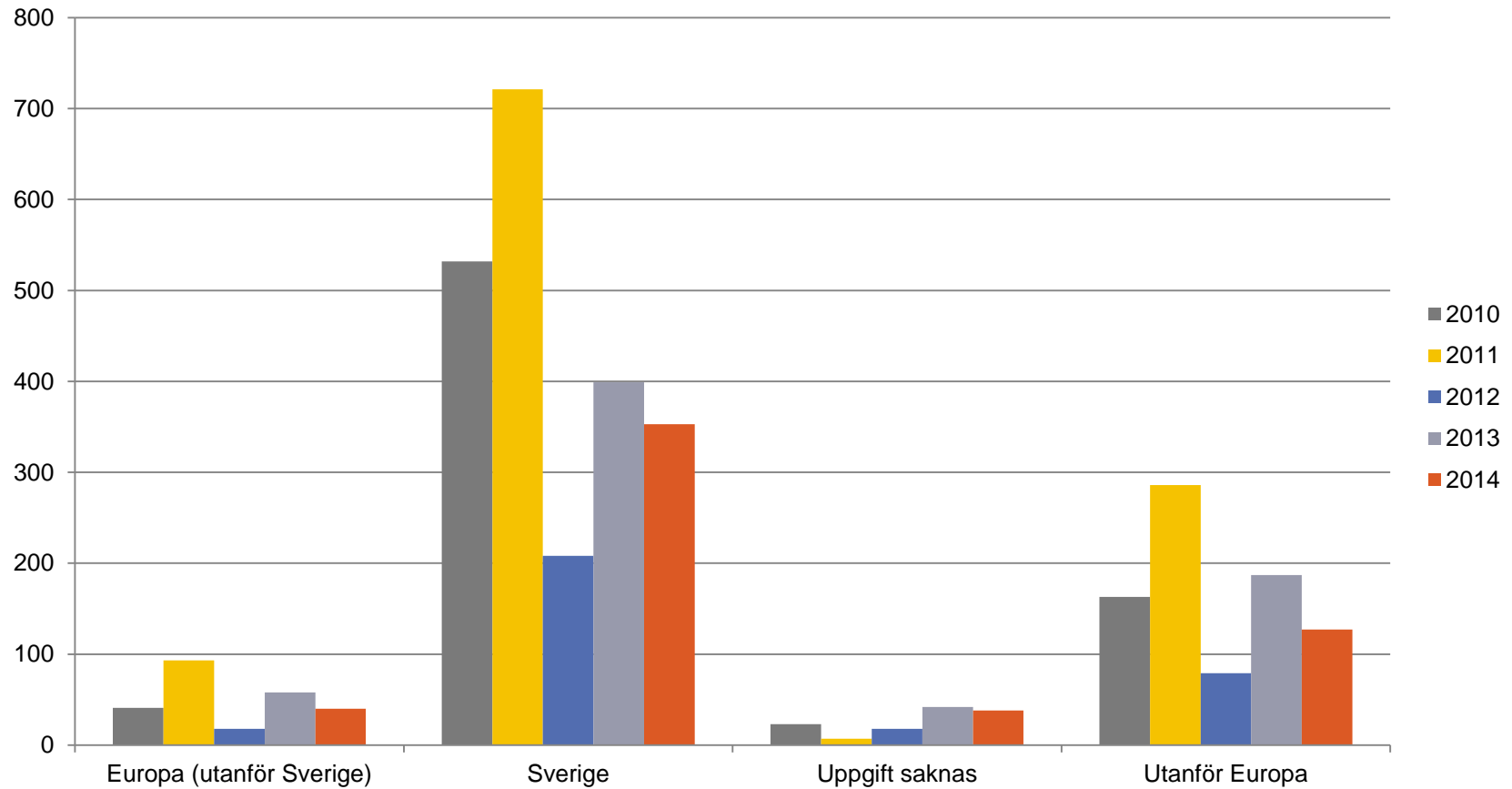
- Länet utbildar vuxna inom samtliga områden
- Totalt genomgår (8000 -11 000) individer vuxenutbildning
- Områden som är störst inom yrkesvux är vård och omsorg, hotell och restaurang, ekonomi, administration och handel, barn och fritid
- Vård och omsorg samt barn och fritid utgör merparten av yrkesvux och har ökat i andel senaste åren till mellan 50-55 %.
- Vilka behov har då länet?
 - Vård och omsorg, skola och förskola – stora behov enligt Stockholm 2020
 - Arbetsförmedlingens prognos 2011 och 2013 pekar ut barnskötare och vårdbiträden som överskottsyrken

Södermanlands län

Jämfört med riket ligger arbetslösheten högre i Södermanland för samtliga grupper och differensen är särskilt stor bland utrikesfödda, personer med högst grundskoleutbildning samt ungdomar. (ur Arbetsförmedlingens prognos 2014)



Södermanlands län



Kontaktinformation:

Ylva Disheden, Länsstyrelsen: ylva.disheden@lansstyrelsen.se

Tiina Kikerpuu, Mälardalsrådet: tiina.kikerpuu@malardalsradet.se

