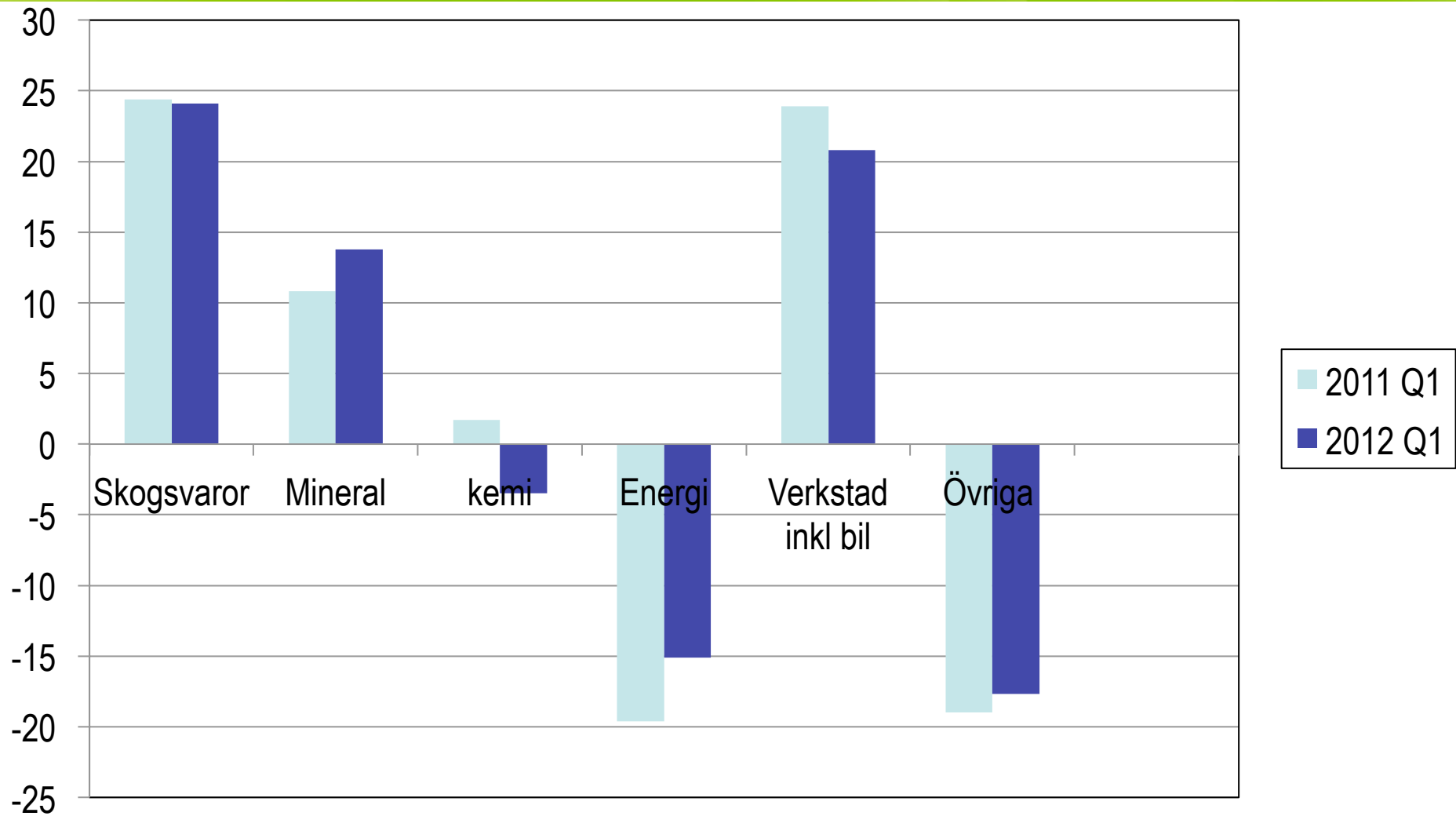




# SKOGSTEKNISKA KLUSTRET

Råvarubaserat – kunskapsintensivt

Maria Hedblom, Vd Skogstekniska klustret





## Spela Roll, Arena för Tillväxt (2005)

- Framgångsrika regioner har stark funktionell specialisering... Gnosjö, Silicon Valley, Bologna
- Viktigaste effekterna av kluster är att kunskap sprids snabbare lokalt än globalt
- Tillgång till spetskompetens ökar – hel arbetsmarknad – karriärmöjligheter
- Idealet är att kunna byta arbetsplats utan att byta parkeringsplats! Välkommen till Vindelns!!!



**Bracke**  
FOREST

**Cranab**

**HULTDINS**

**ELFOREST**  
*a high tech saving*

**IGGESUND FOREST**

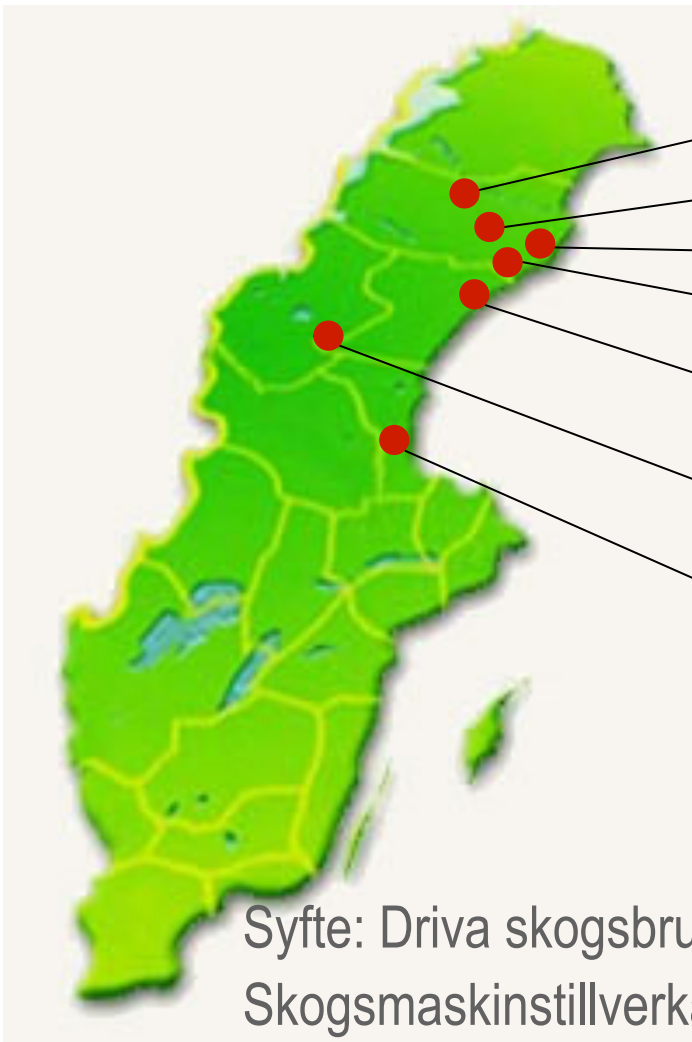
**Indexator**

**KOMATSU**

**Olofsfors**

**ORYX**  
Oryx Simulations

**VIMEK**



Malå

Vindeln

Umeå

Olofsfors/Nordmaling

Örnsköldsvik

Bräcke

Iggesund/Hudiksvall

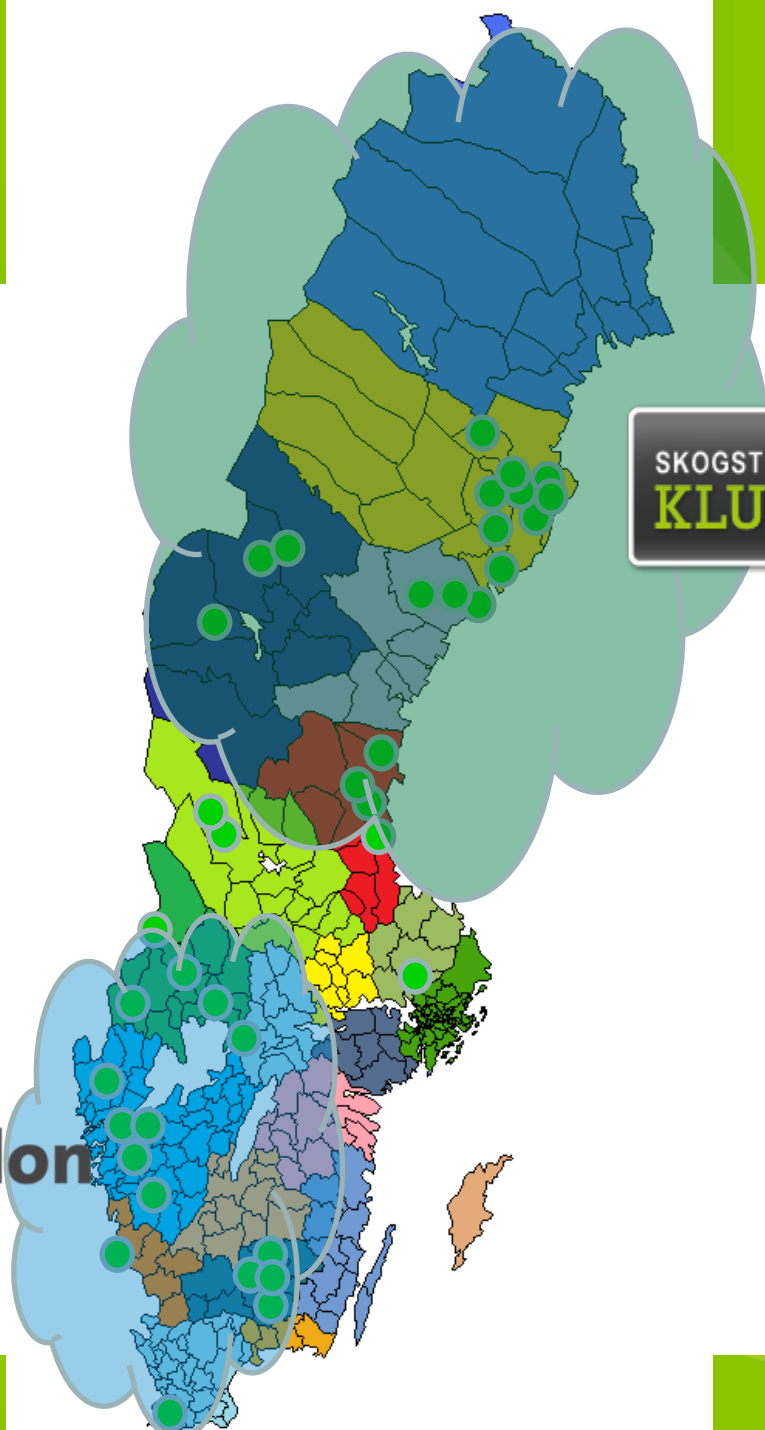
Syfte: Driva skogsbrukstekniskt process och utvecklingsarbete.  
Skogsmaskinstillverkare eller direktkopplade komponentleverantör

SKOGSTEKNISKA  
**KLUSTRET**

SKOGSTEKNISKA  
**KLUSTRET**



**Tunga fordon**





## Fakta Skogstekniska klustret

1 050 anställda

varav 140 kvinnor

Omsätter 3,1 miljarder kronor

Varav 2,6 miljarder skogsteknik

Varav hälften på export



## Betydelse för regionen

- Bräcke: 1,3 % av alla sysselsatta i kommunen.
- Nordmaling 3 % av alla sysselsatta i kommunen
- Malå: 6,5 % av alla sysselsatta i kommunen
- Umeå: 7,5 % av antalet sysselsatta inom tillverkningsindustrin
- Vindeln: 11 % av alla sysselsatta i kommunen





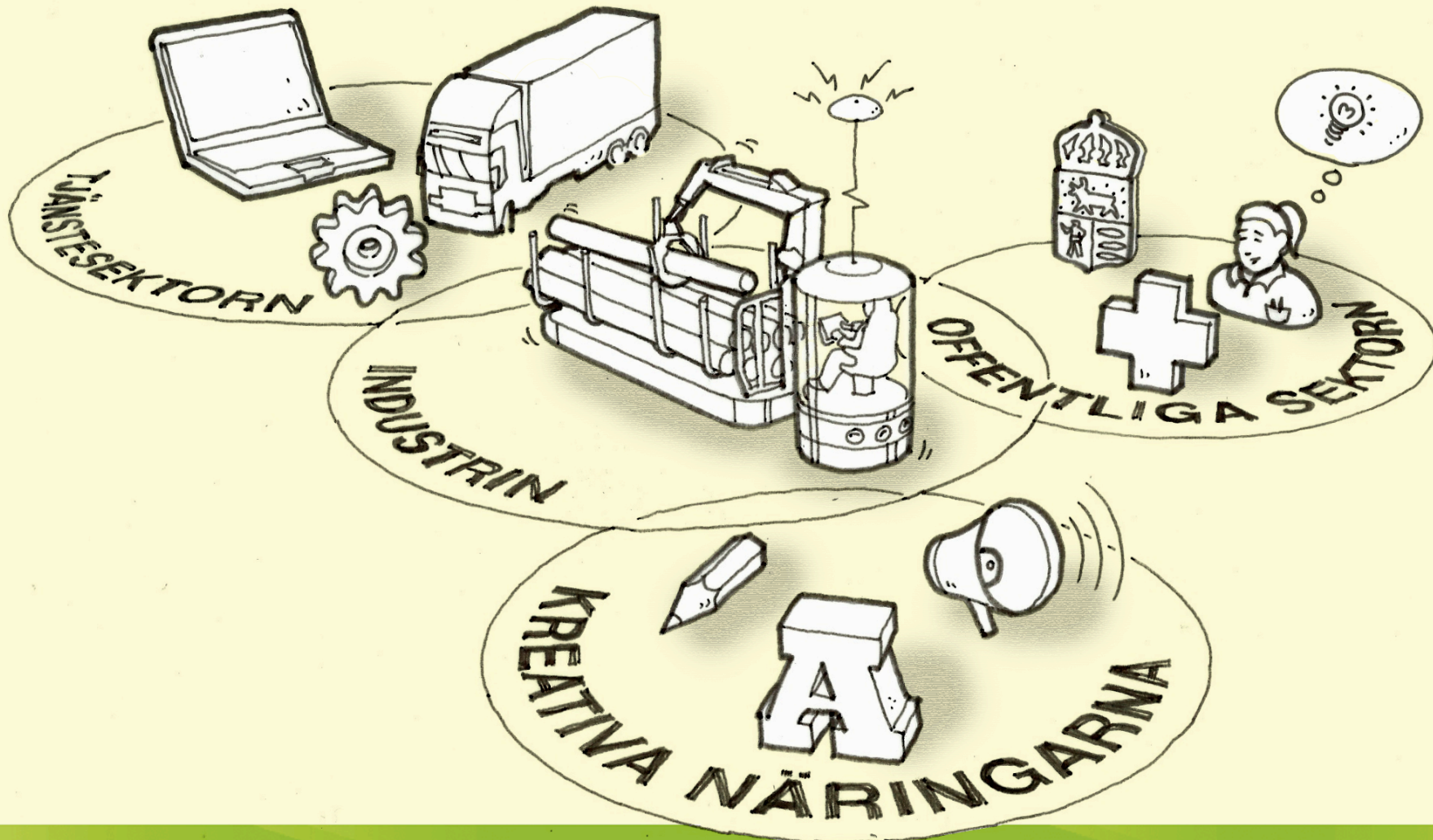
## Betydelse för regionen

- För produktion av slutgiltiga komponenter till skogstekniken återfinns cirka 30 % av berörda underleverantörer i det närliggande område.
- Som indikator på skogsteknikens betydelse för regionen visar det att klustrets närområde är en attraktiv plats att starta och driva företag i.



# Kön spelar roll!

- Kanter - ”kvinnor är olika”-trenden
- Kanter pekar på tre samverkande strukturer, möjlighetsstrukturer, maktstrukturer och frekvensstrukturer
  - en persons arbetsbeteende är beroende av vilka möjligheter (*möjlighetsstruktur*) som följer med en viss position.
  - *Maktstrukturen* visar sig genom möjligheten att få saker gjorda, att ha de resurser som krävs för att nå de uppsatta målen. När en kvinna har etablerat en god maktposition ses hon inte längre som representant för könskategori. Hon är inte längre en kvinna, utan en person med makt.
  - *Frekvensstrukturen* visar på att det krävs minst 15 % av det underrepresenterade könet för att personerna inte ska kategoriseras som en representant för sitt kön. Begreppet kallas ”token”, vilket kan uttydas som bevis för något. För token gäller tre villkor: synlighet, kontrast och assimilering.



# Den svenska paradoxen

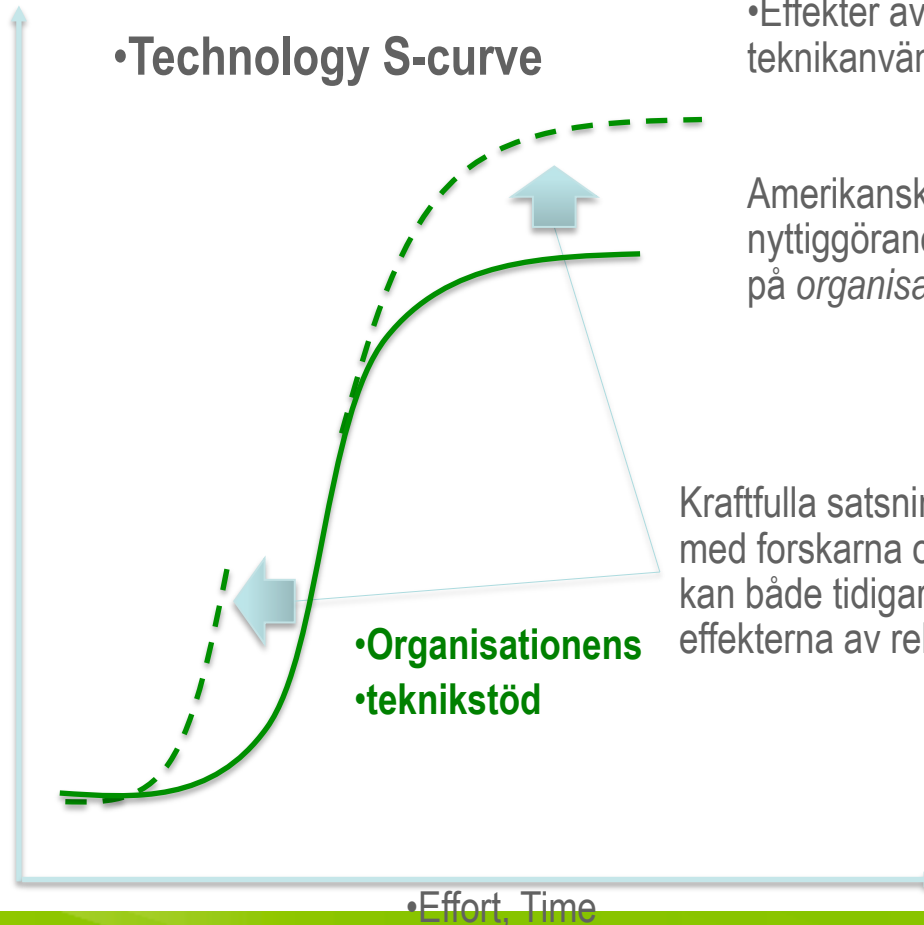
Sverige är ett av de länder i Europa som satsar mest skattepengar på forskning och utveckling. Tyvärr är vi inte lika framstående när det gäller att få ut kommersiella produkter av forskningen. Många andra länder, som betalar mindre för forskning och utveckling, får ut fler innovationer på marknaden. Sverige tycks ha ett svagare innovationssystem än länder som Tyskland, Irland och Grekland.



Samtidigt med BRIC-ländernas fantastiska utveckling kan vi se hur USA (trots allt) sticker ut vad gäller kapitalisering och nyttiggörande av de teknikvinningar som görs

•Performance

## •Technology S-curve



•Effekter av nyttiggörande kan illustreras genom teknikanvändningens "S-kurva".

Amerikanska organisationer är bättre på nyttiggörande genom att satsa minst lika mycket på *organisations-* som teknikinvesteringar...

Kraftfulla satsningar nära företagen och i samverkan med forskarna och utbildning - på ort och ställe - kan både tidigarelägga och höja de positiva effekterna av relaterade teknikinvesteringar...

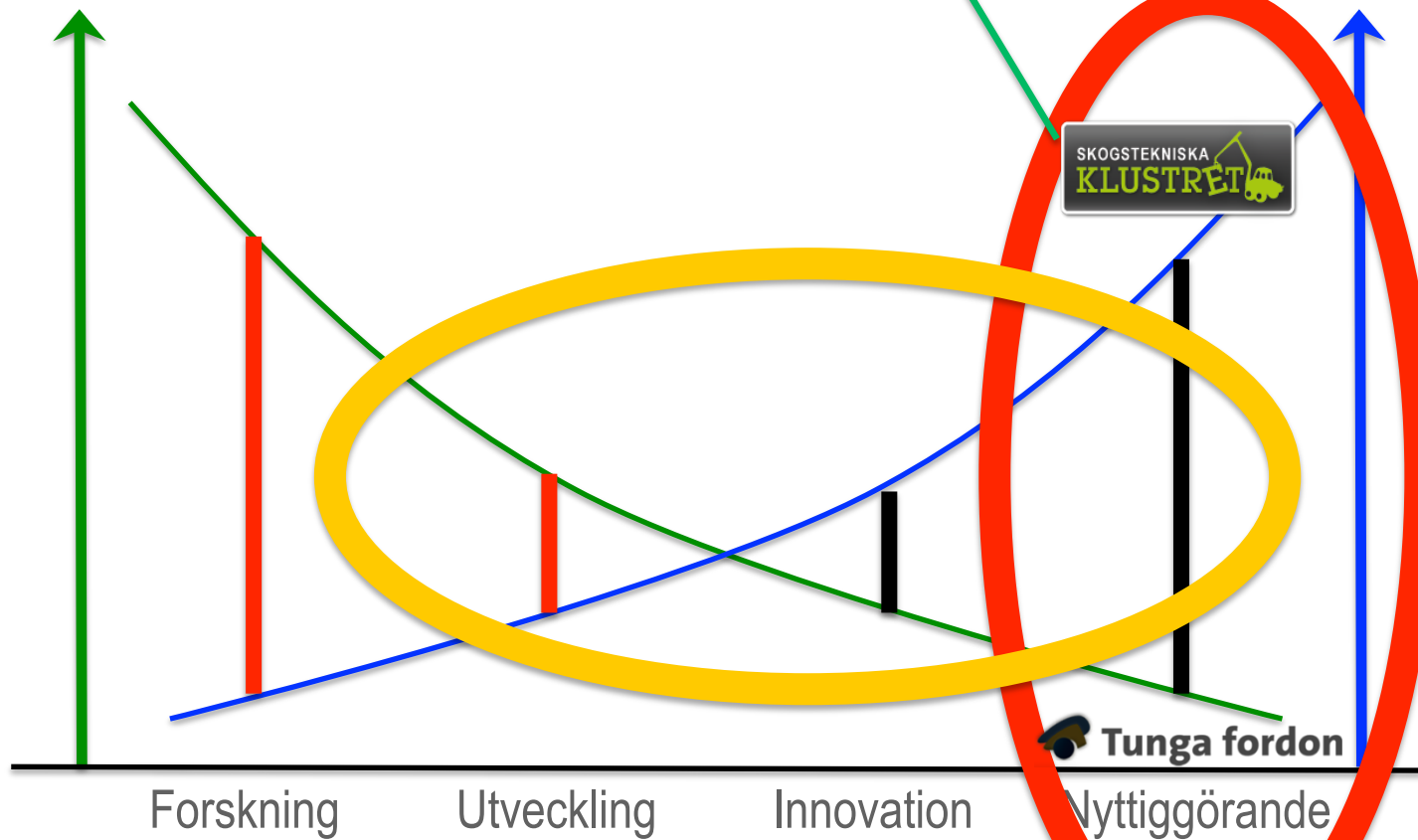
•Organisationens  
•teknikstöd



# Innovationsprocessernas bortglömda dimension

Investeringsbehov

Verksamhetseffekt, nytta



**Verksamhetseffekt relaterat till olika typer av investeringar**  
"Sannolikheten för röda snarare än svarta siffror"



# FUIN - Vår metod - nyttogörande

Inventering



Projektformulering



Testbädd



Verkstad



Utvärdering



Innovation / produkt





# FUIN - Vår metod - nyttogörande

## Inventering



## Projektformulering



## Dialoger



## Testbädd



## Rapporter / resultat



- ### Tekniska lösningar
- Avskilja • Överlappande kl
  - Mata in • Motgående matr
  - Akkumulera • Korslagda vajrar
  - Avlämna • Fjädrande
  - Styra • Gnippar
  - Tilt
  - Rotator
  - Anpassningsarm





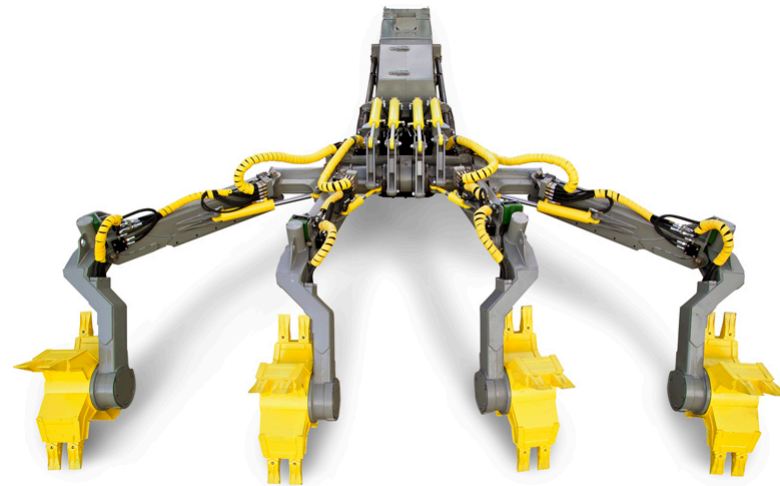
During 6 year - 34 applies

- 16 refusal
- 18 granted
- 10 project are now products out on the market.

6 167 000,00 kronor  
(snitt 375 000)



Anställda 25 personer  
Omsättning 45 Mkr





Anställda 165 personer  
Omsättning 250 Mkr





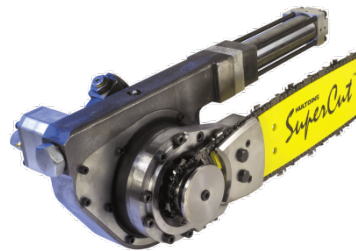
Anställda 6 personer  
Omsättning 5 Mkr



Världens första elhybridbaserade skogsmaskin.



Anställda 75 personer  
Omsättning 130 Mkr



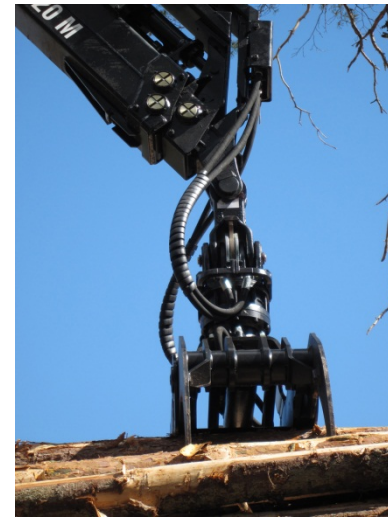


Anställda 20 personer  
Omsättning 62 Mkr





Anställda 195 personer  
Omsättning 440 Mkr



Indexators filosofi – ett värdegrunds- och jämställdhetsarbete som rönt uppmärksamhet i hela Sverige.



# KOMATSU

Anställda Umeå  
370 personer  
Omsättning Umeå  
92 MEUR

# KOMATSU

 | **Forestry Quality™**

Världens näst största tillverkare av skogsmaskiner  
221 MEUR i omsättning (2009)  
Ca.1 300 anställda (Dec. 2010)  
Produktionsanläggningar i Umeå, Sverige och  
Chattanooga, Tennessee, USA







Anställda 124 personer  
Omsättning 328 Mkr

