

# Pedagogikutbildade

Regionala Matchningsindikatorer: Workshop 2



# Dagens frågor

- **Dolda talanger?** – Övriga pedagogikutbildade (15X) och "Poänggruppen" (14P) som arbetskraftsreserver.
  - Lärarutbildade: En överblick
  - "Poänggruppens" roll
  - Övrigt pedagogikutbildades roll
  - Slutsatser
- **Är något ruttet i Yrkeslärarnas KONUNGArike?** – En könsuppdelad bild av yrkeslärare.
  - Kontrast mot övriga lärarutbildade
  - Släktskap med teknikutbildade

# Dolda talanger?



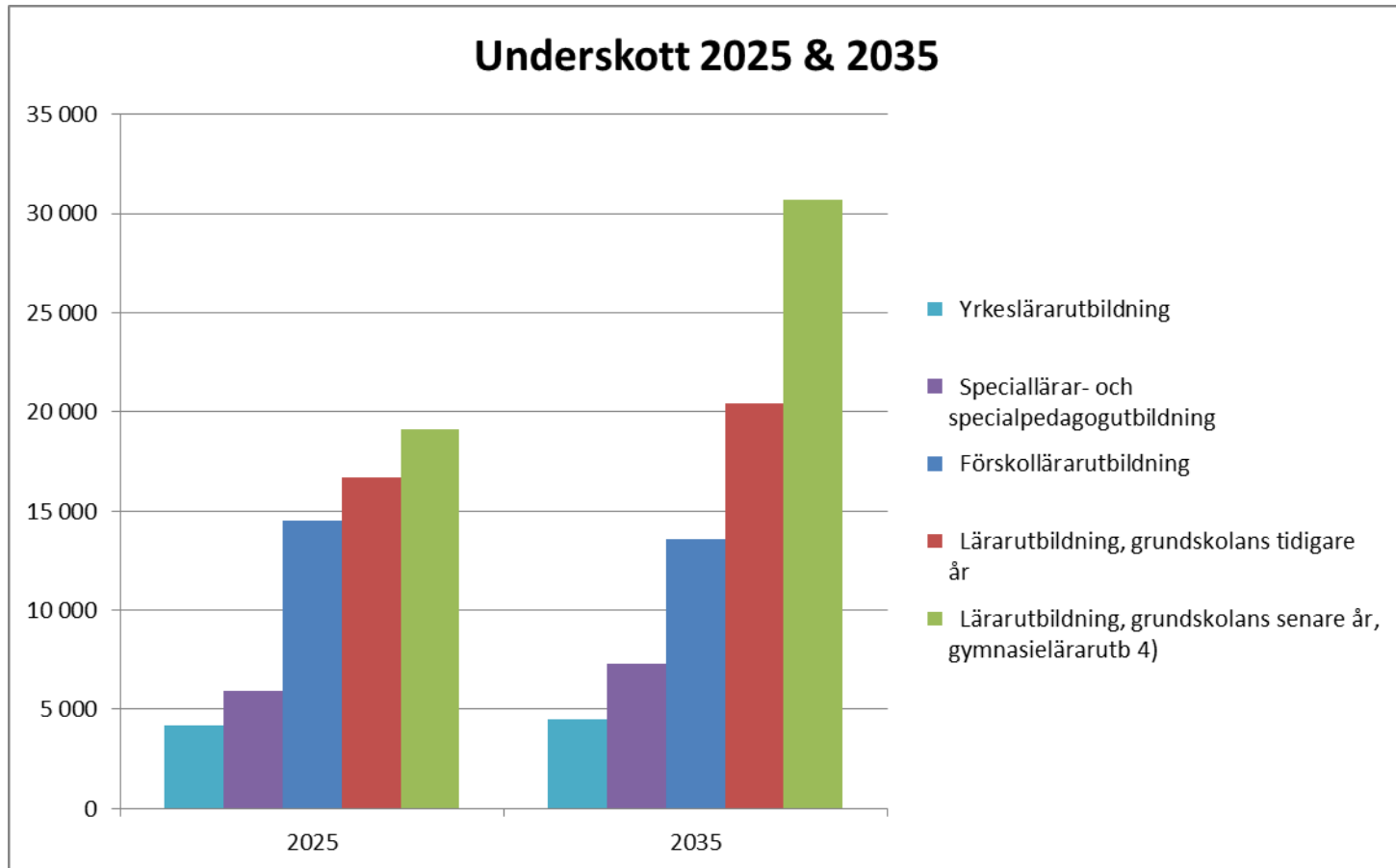
Bakgrund

- Behovet av lärar- och pedagogikutbildade är stort och antas växa
  - Hur mycket?
  - Hur har relevanta utbildningsgrupper utvecklats över tid?
  - Hur svarar volymförändringarna mot demografin?
  - Hur ser förvärvs- och matchningsgraden inom grupperna ut?

# Dolda talanger? – Bakgrund



Prognostiserade underskott 2025 respektive 2035

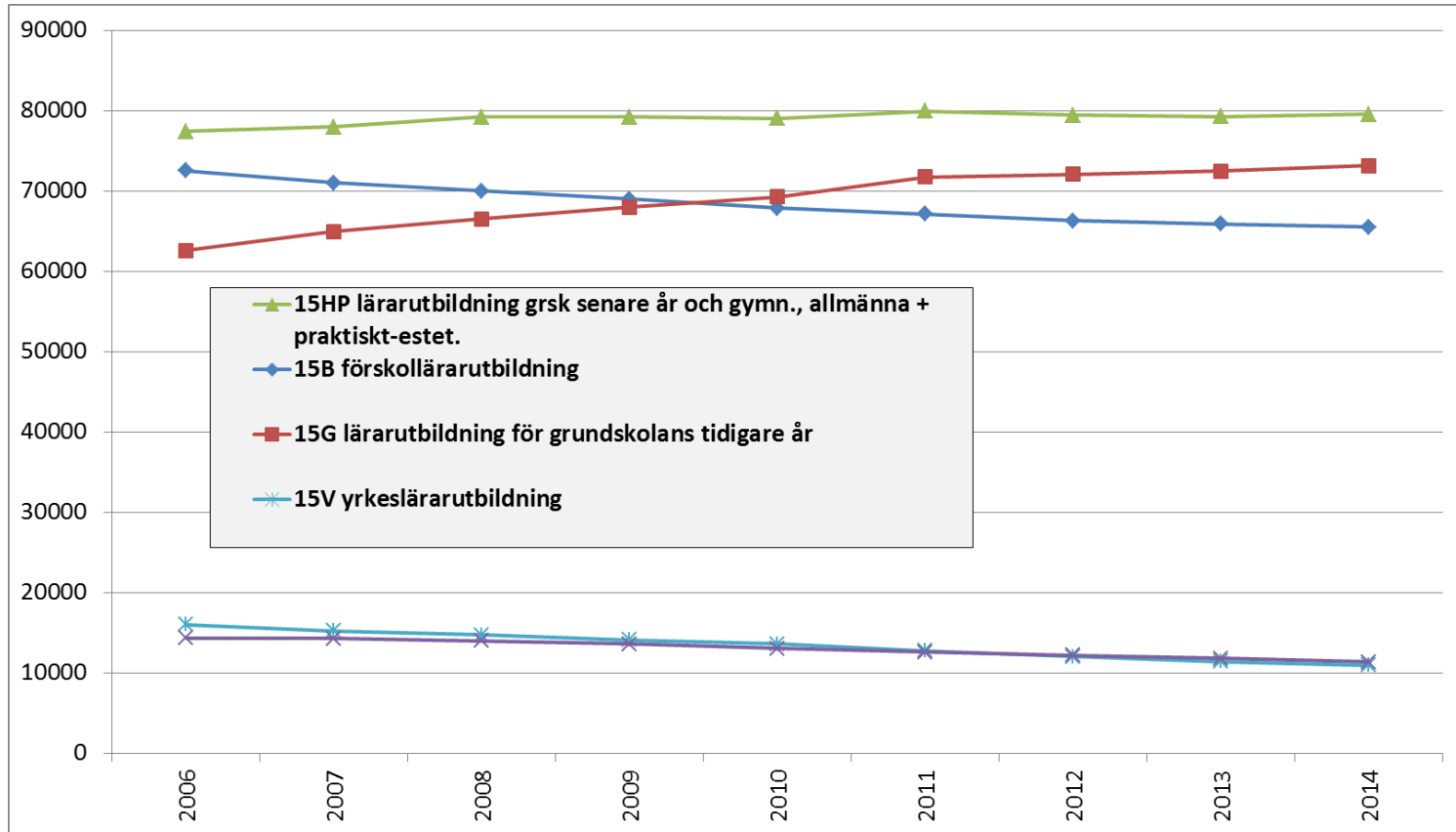


Källa: Prognosinstitutet, SCB

# Dolda talanger? – Bakgrund



Volymutveckling Riket 2006 - 2014

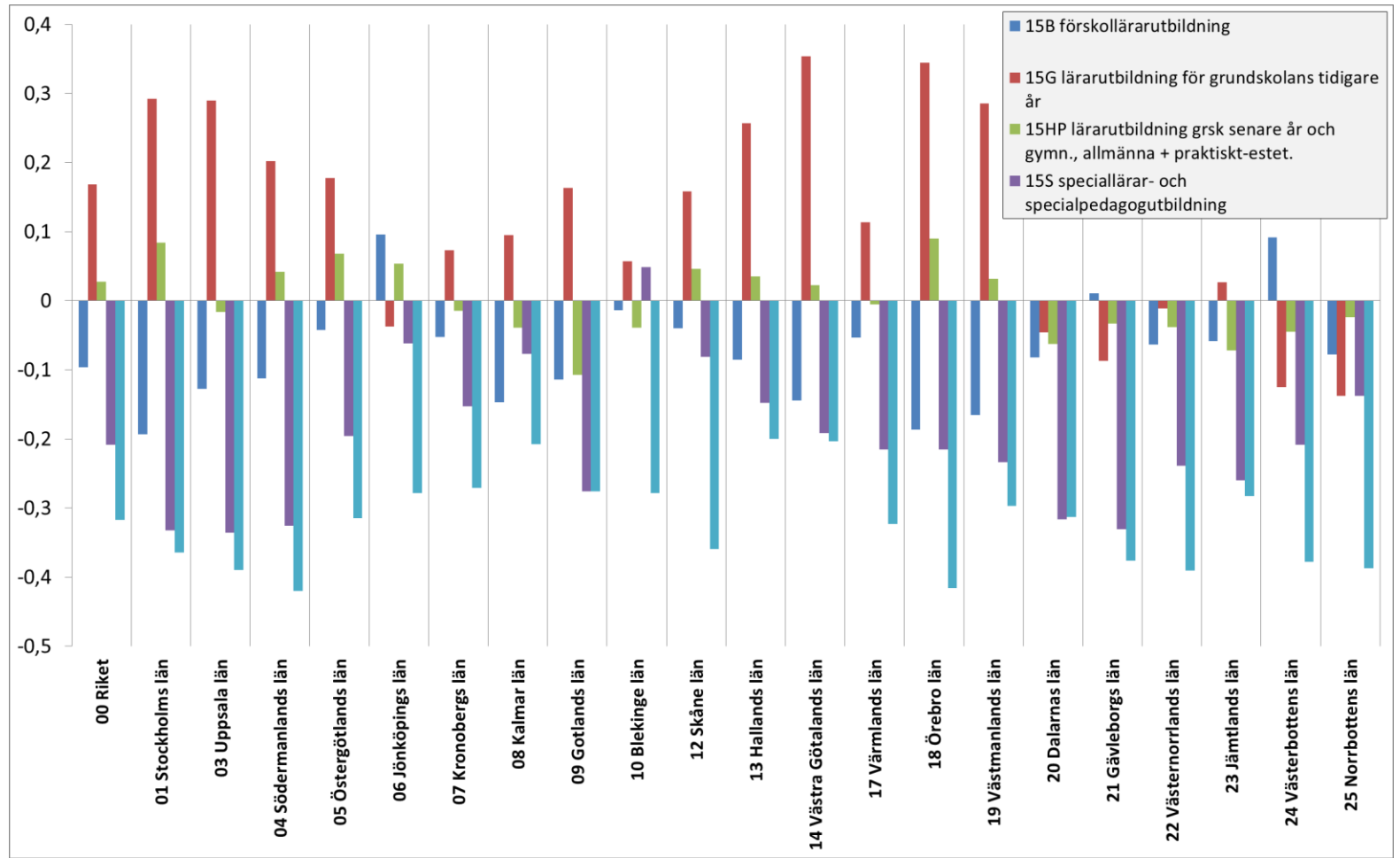


Källa: RMI, SCB

# Dolda talanger? – Bakgrund



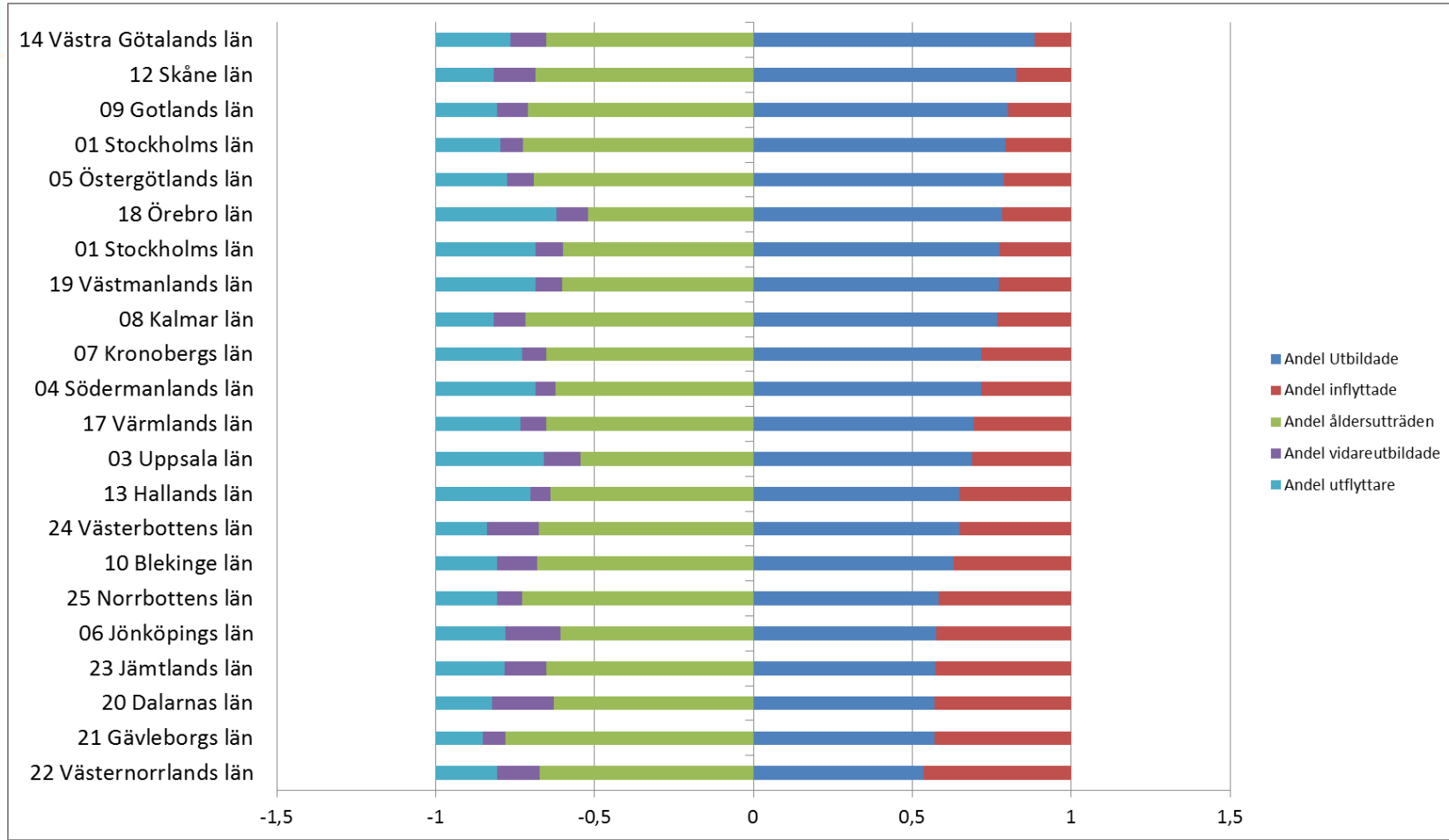
Volymutveckling 2006 – 2014: Länen



Källa: RMI, SCB

# Dolda talanger? – Bakgrund

Nedbrutna volymer (grundskolelärare, grundskolans tidiga år): 2013-2014

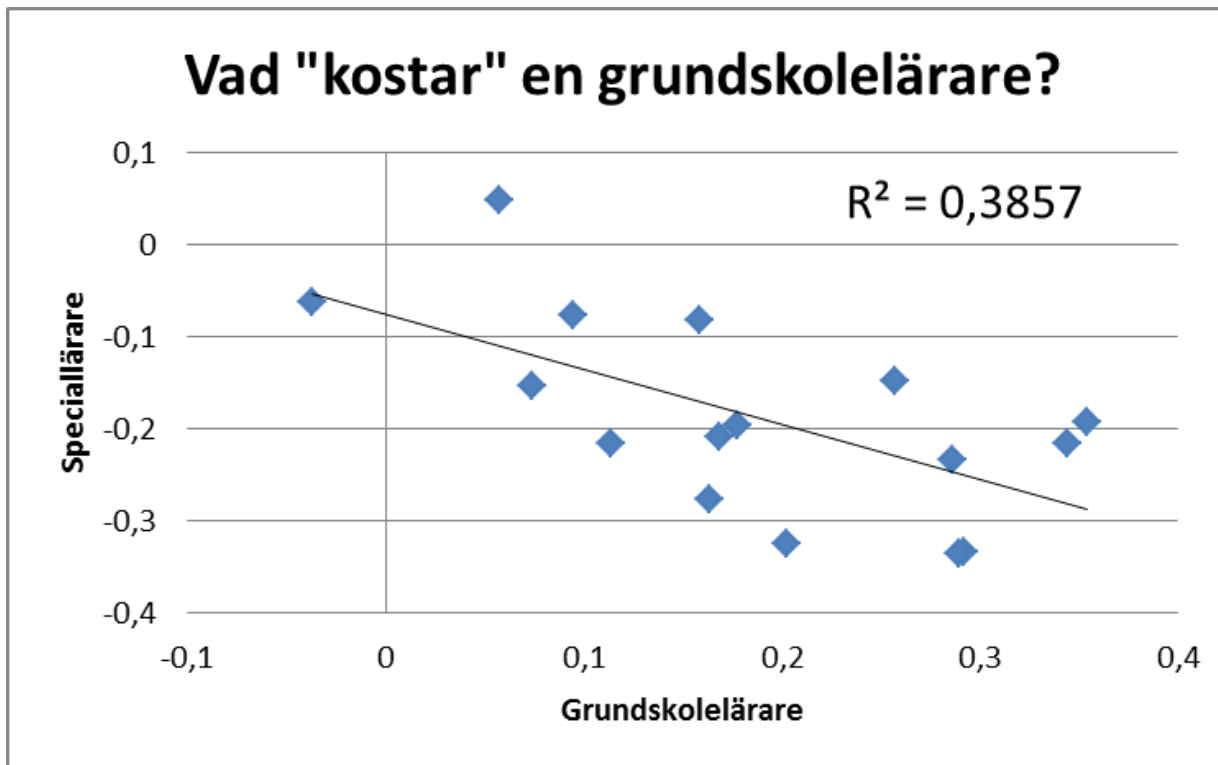


Källa: RMI, SCB

# Dolda talanger? – Bakgrund



Dagens bonus-bild

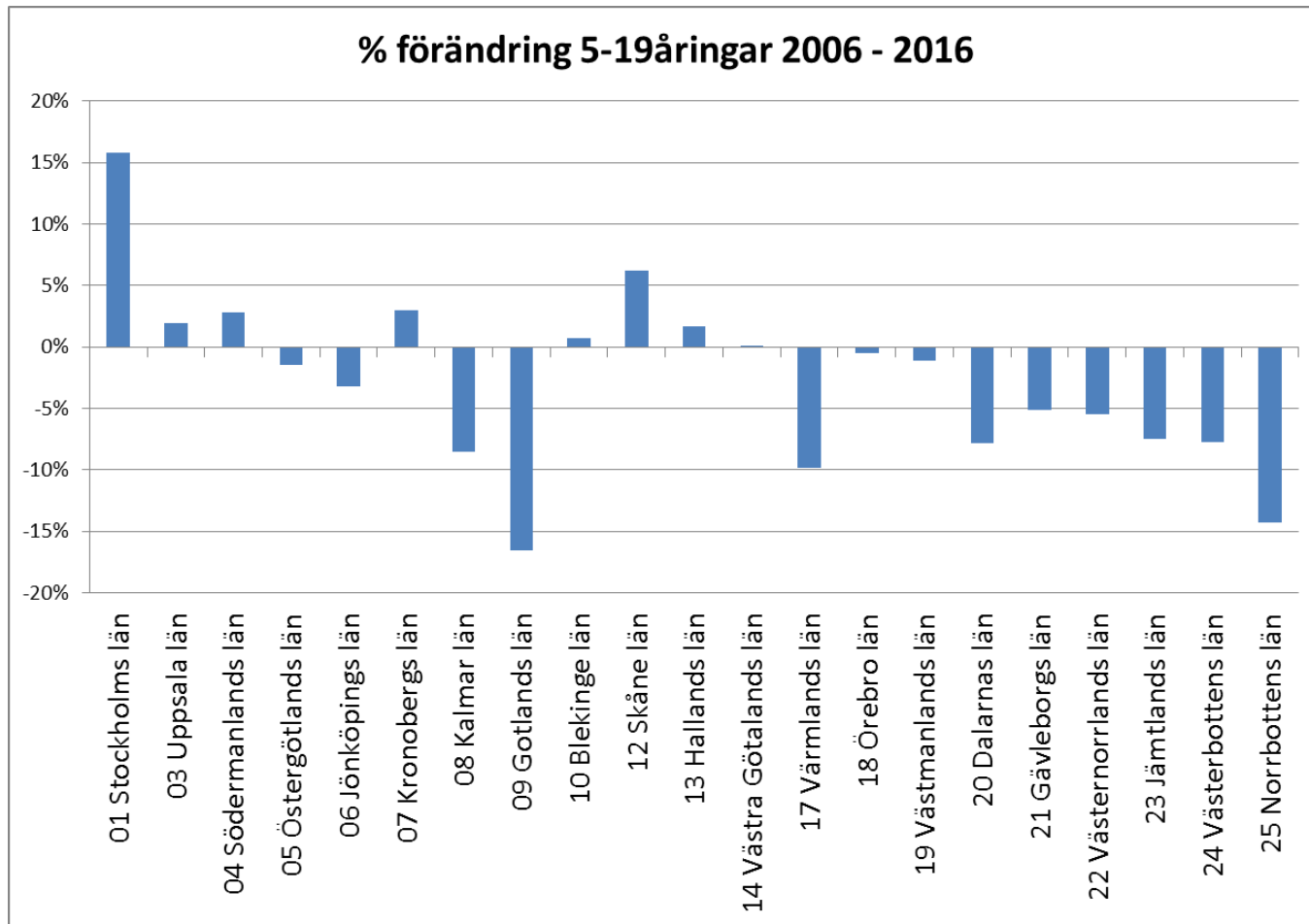


Källa: RMI, SCB



# Dolda talanger? – Bakgrund

Det demografiska underlaget minskar



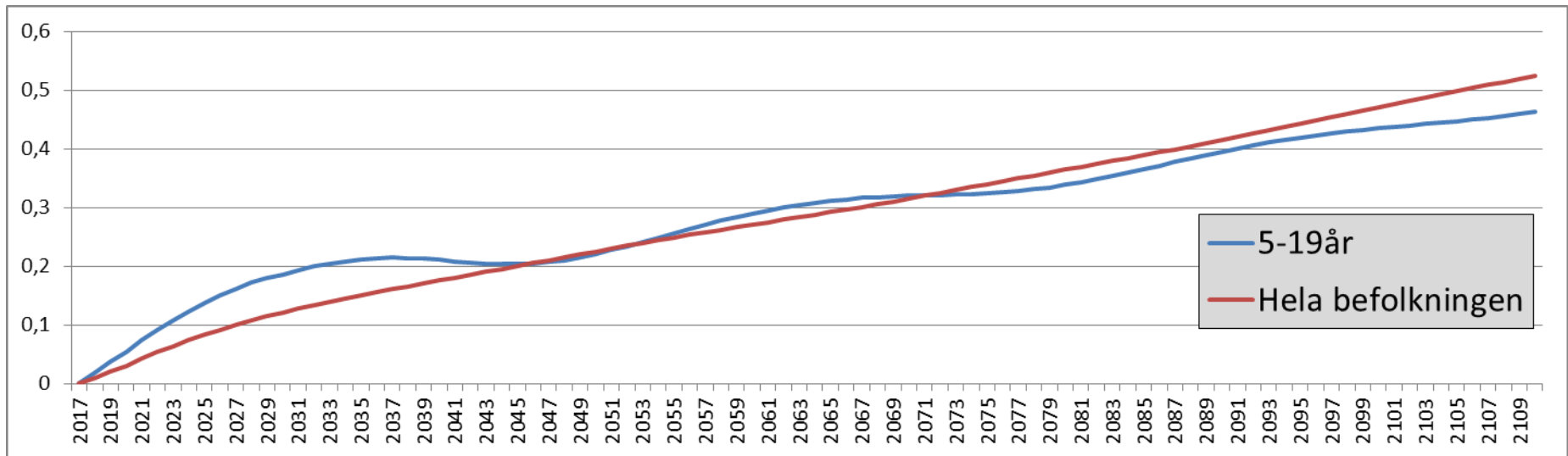
Källa: RMI, SCB

# Dolda talanger? – Bakgrund



Demografi: Prognos till 2109

Åldersgruppen 5-19år jämfört med hela befolkningen.

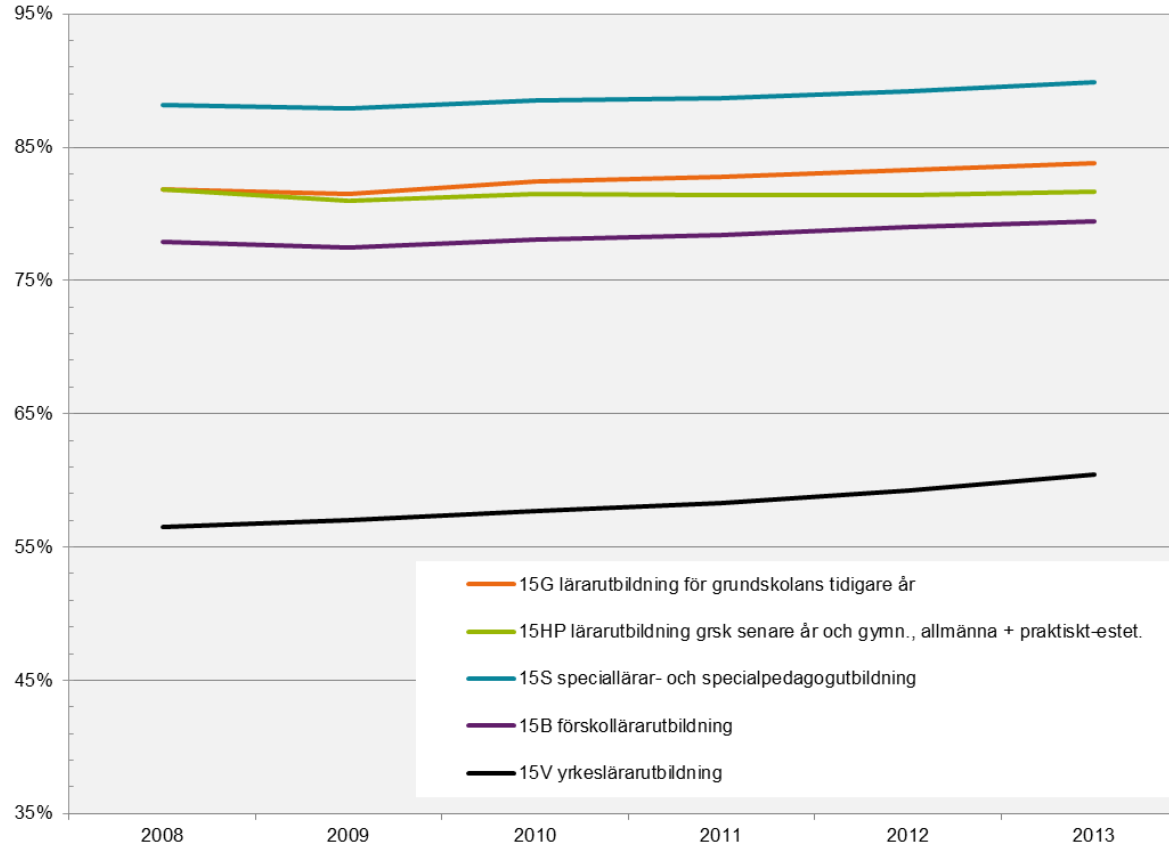


Källa: SCB

# Dolda talanger? – Bakgrund



Matchad förvärvsgrad ökar något

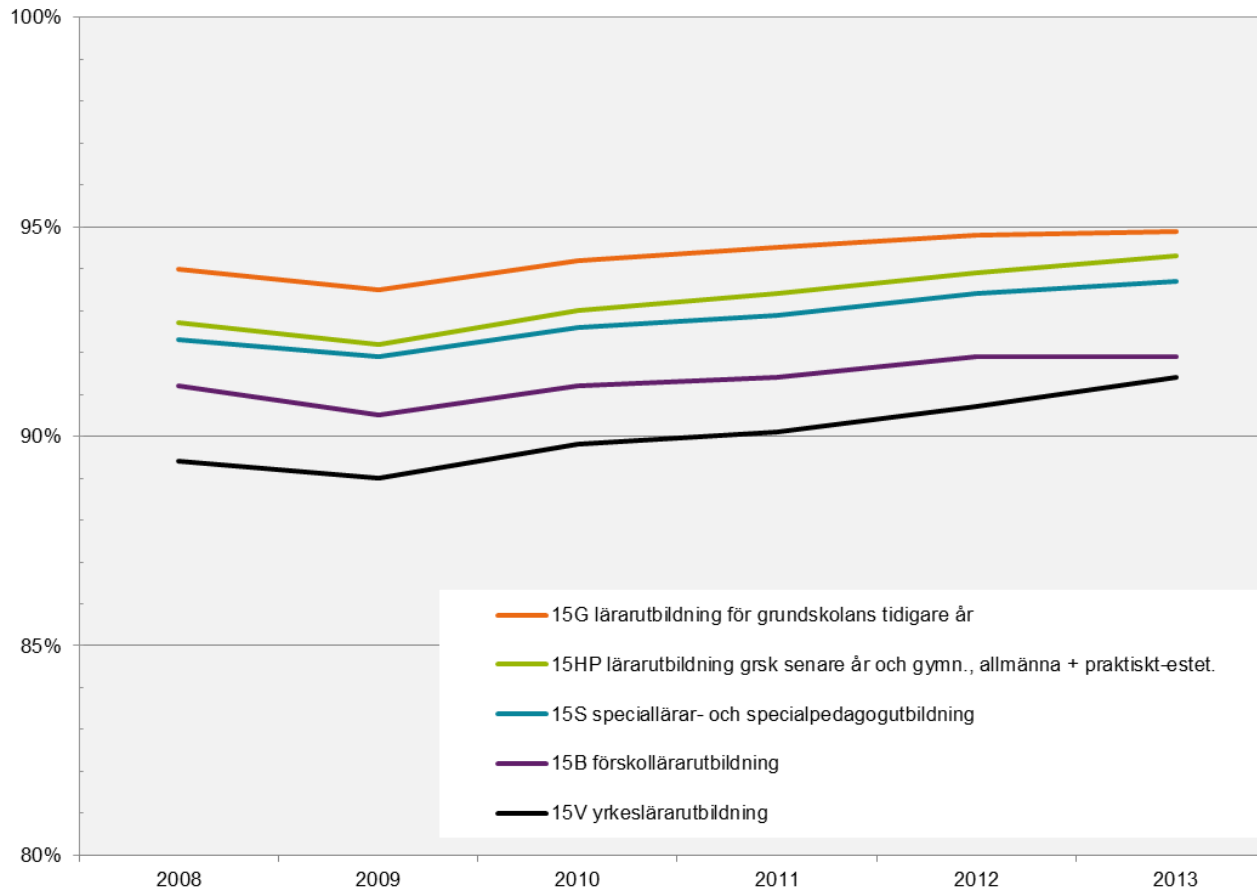


Källa: RMI, SCB

# Dolda talanger? – Bakgrund



Förvärvsgrad ökar något



Källa: RMI, SCB

# Dolda talanger? – Bakgrund



Skillnad mellan förvärvsgrad och matchad förvärvsgrad är relativt stabil.

	2008	2013
<b>15B förskollärarytbildning</b>	13 %	13 %
<b>15G lärarytbildning för grundskolans tidigare år</b>	12 %	11 %
<b>15HP lärarytbildning grsk senare år och gymn., allmänna + praktiskt-estet.</b>	11 %	13 %
<b>15S speciallärar- och specialpedagogutbildning</b>	4 %	4 %
<b>15V yrkeslärarytbildning</b>	33 %	31 %

Källa: RMI, SCB

# Dolda talanger? – Bakgrund



## Summering

- Det förväntas behövas fler lärarutbildade.
- Utbildningsgruppernas volymer har utvecklats olika över tid.
- Utvecklingen speglar de förväntade underskotten väl.
- De stora lärargruppernas volymökning speglar demografins utveckling men inte de relevanta åldersgrupperna.
- Lärarutbildade som används "rätt" är relativt konstant.

# Dolda talanger? - Poänggruppen



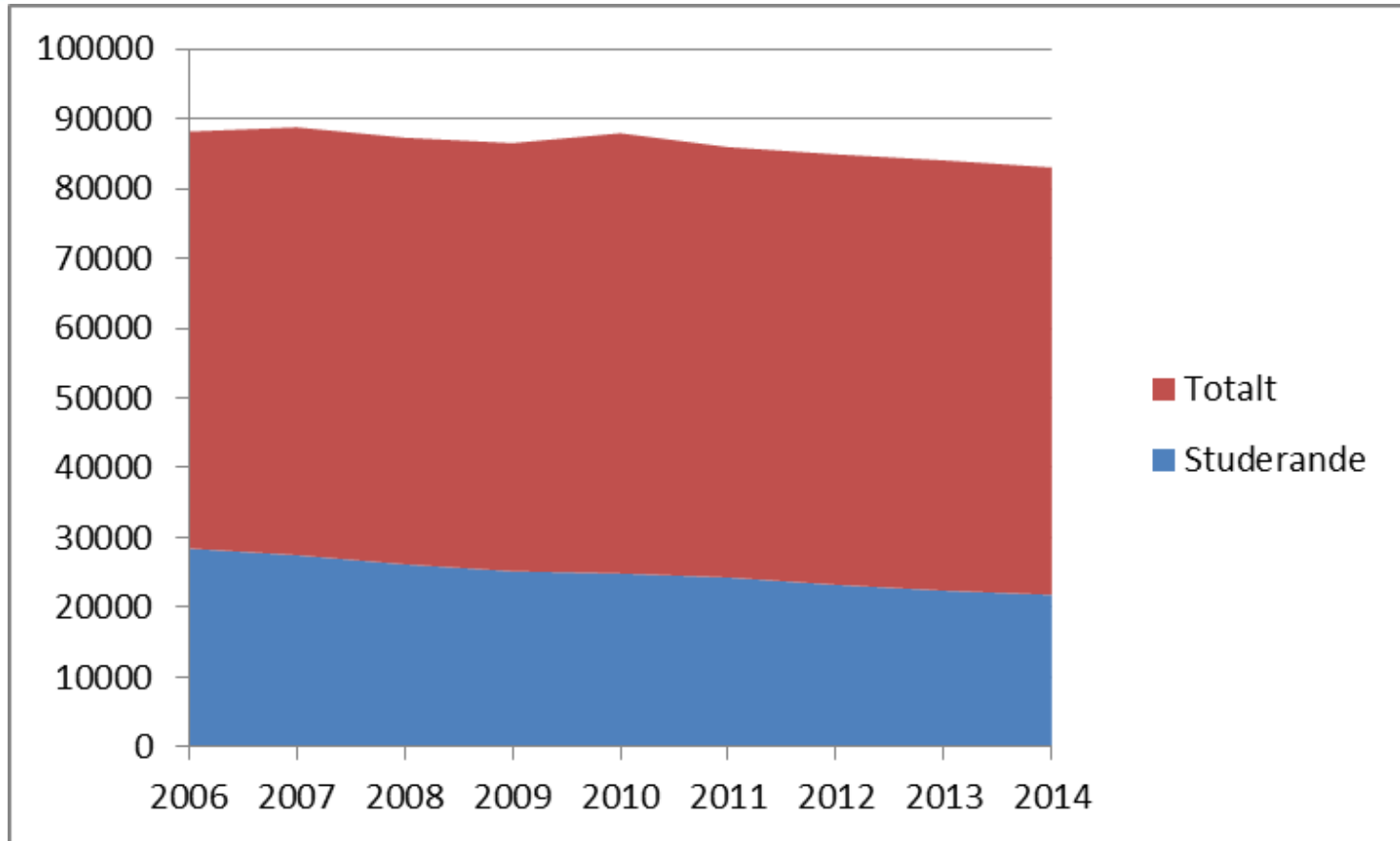
14P är en utbildningsgrupp som består av individer med minst 30hp inom pedagogik och lärarutbildning men saknar examen.

Rimligen består gruppen till stor del av individer som studerat eller studerar lärarutbildning.

# Dolda talanger? - Poänggruppen



Volymer



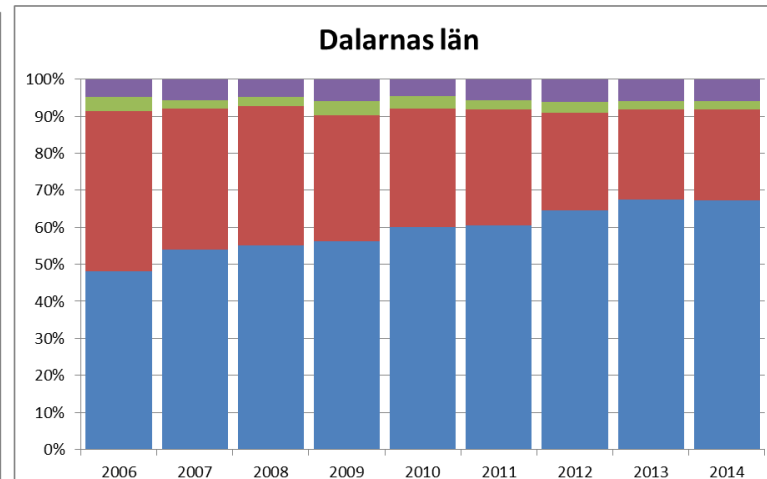
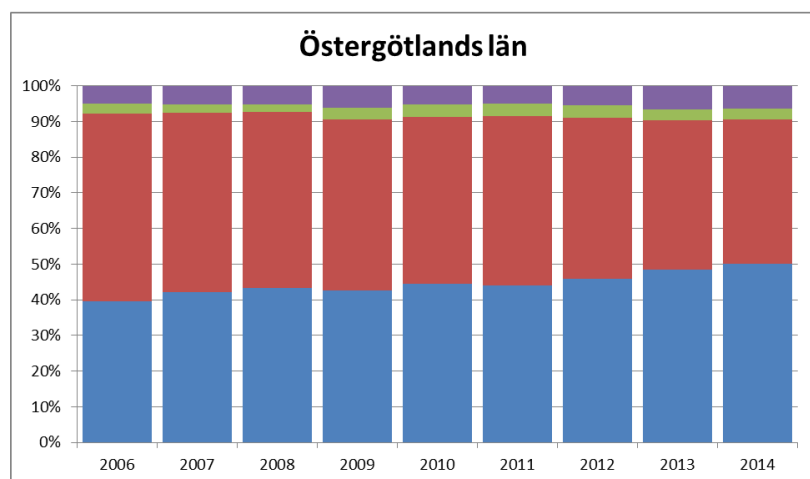
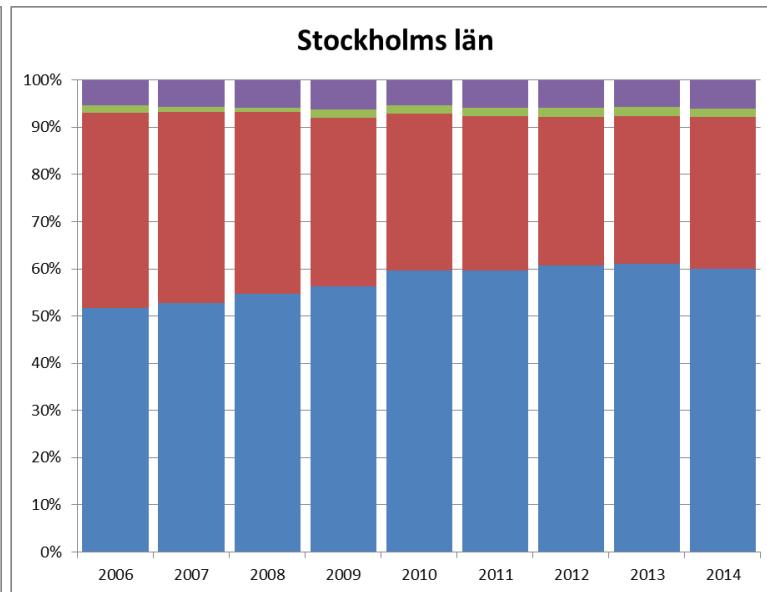
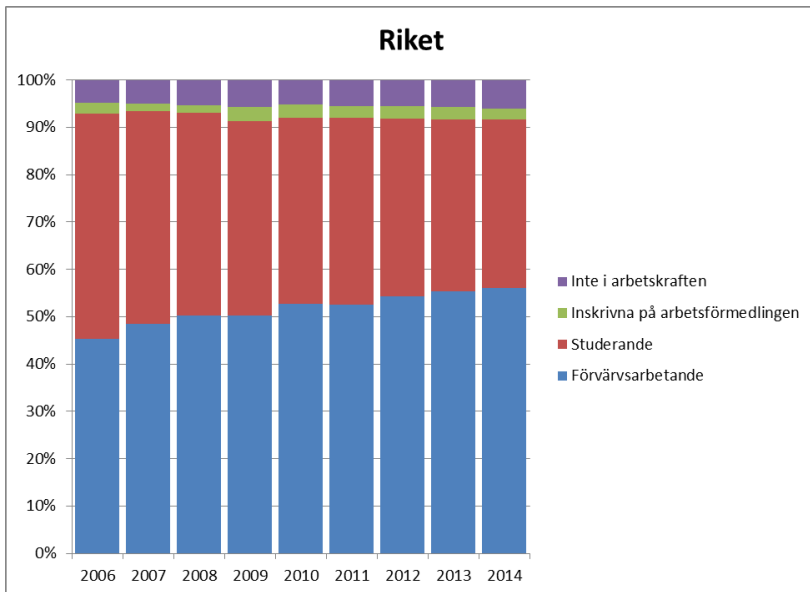
Källa: RMI, SCB



# Dolda talanger? - Poänggruppen



Volymen, 4 referenslän



Källa: RMI, SCB

# Dolda talanger? - Poänggruppen



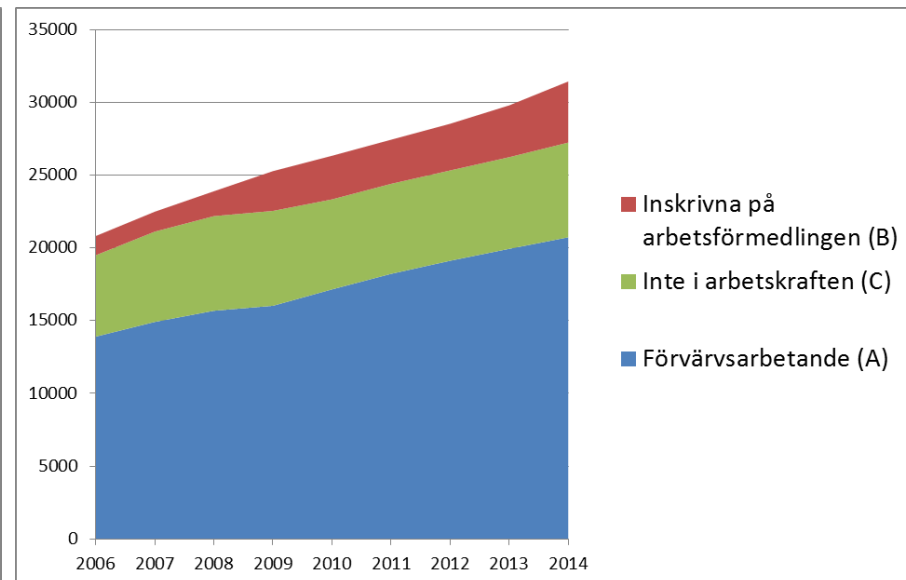
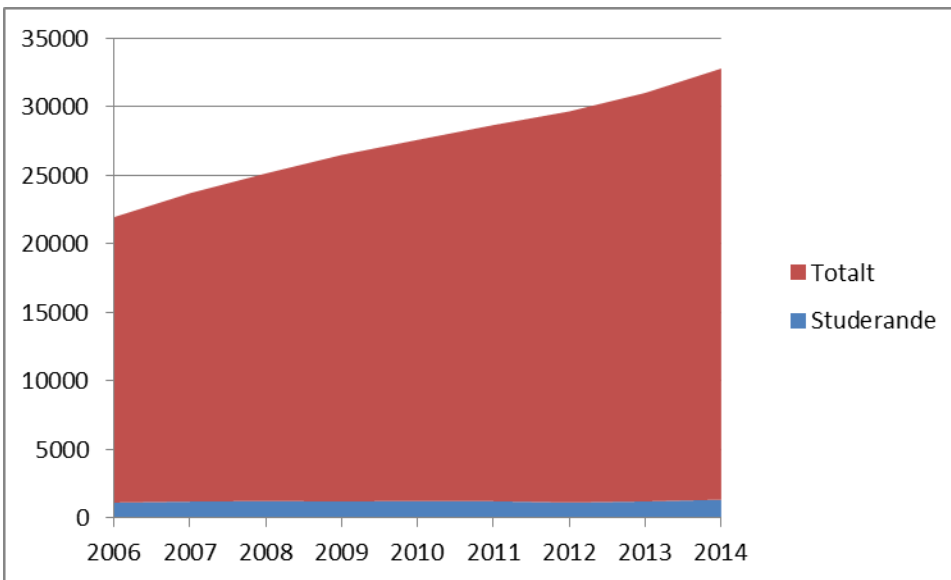
Frågor att ta vidare

- Ser vi "överetableringseffekter" av lärarutbildningar som resulterat i många avhopp?
- Går det att göra en longitudinell körning på gruppen?

# Dolda talanger?

## 15X Övrigt pedagogikutbildade

15X är sammansatt på ett helt annat sätt. Den omfattar 31 400 individer 2014.



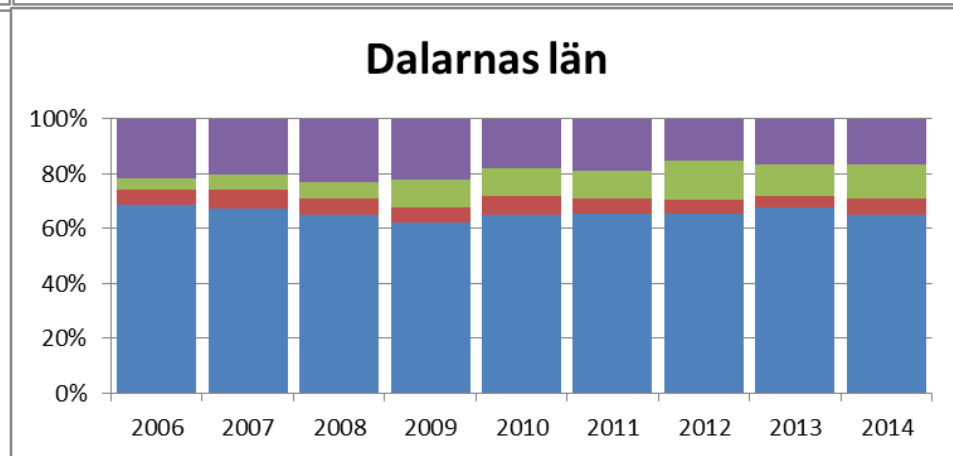
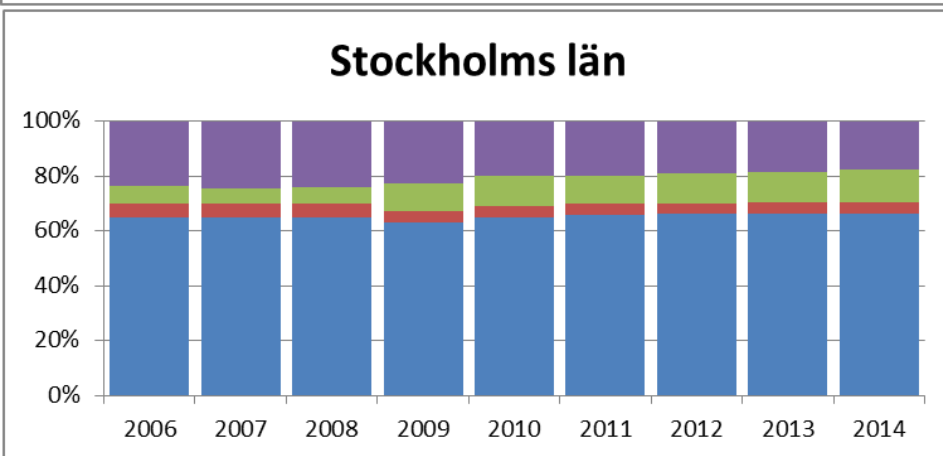
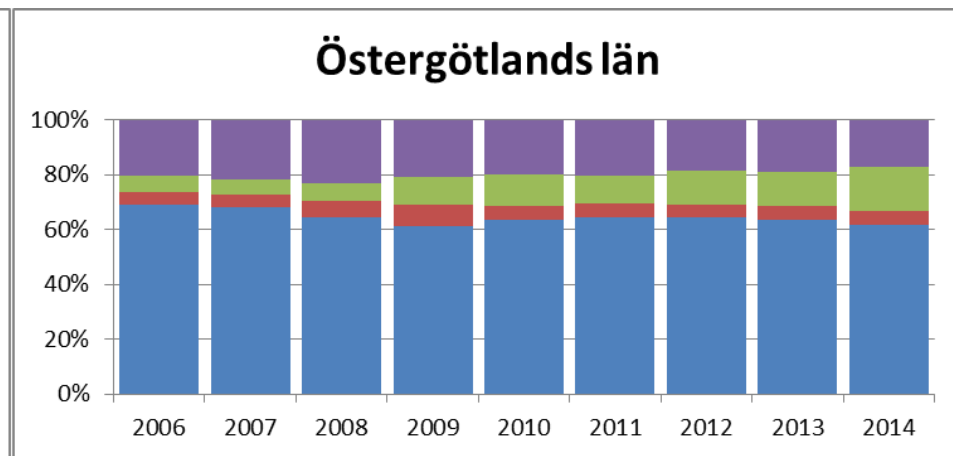
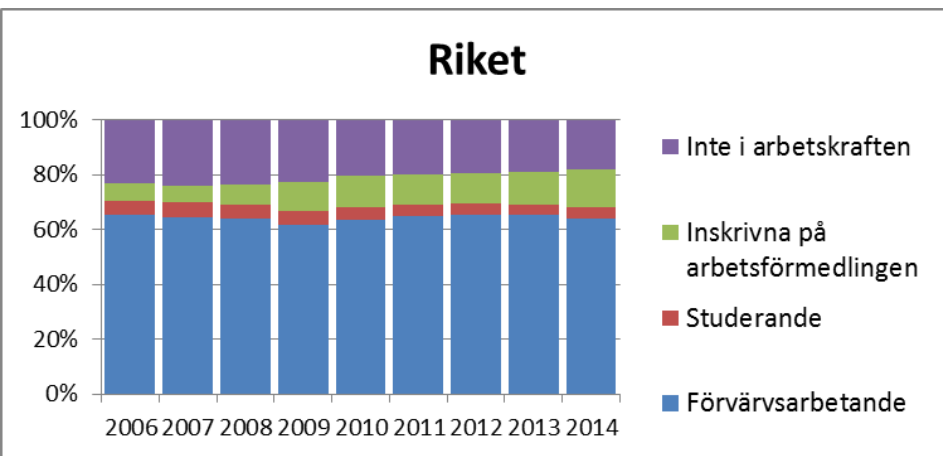
Källa: SCB



# Dolda talanger?

## 15X Övrigt pedagogikutbildade

Källa: RMI, SCB

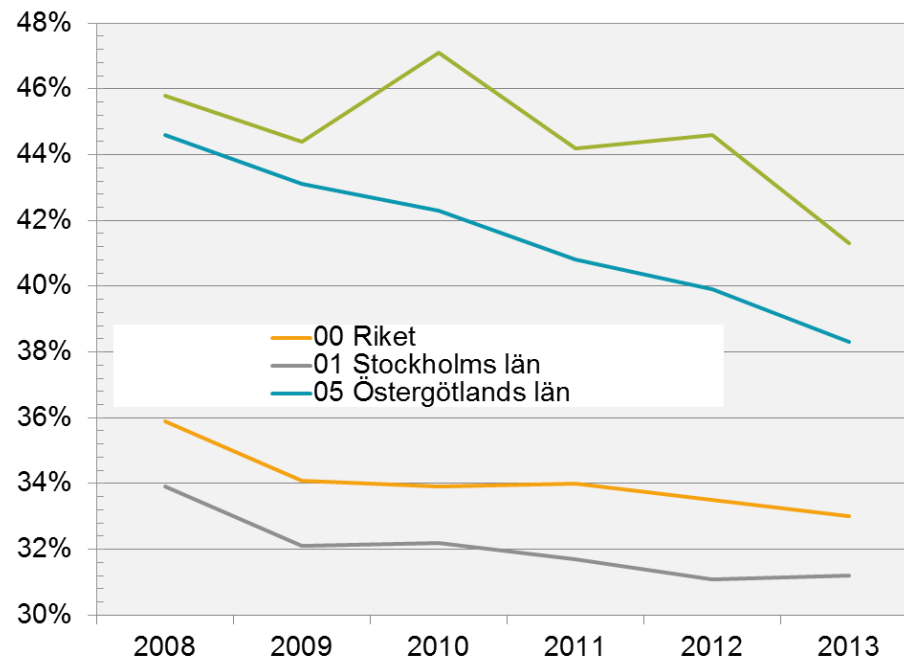
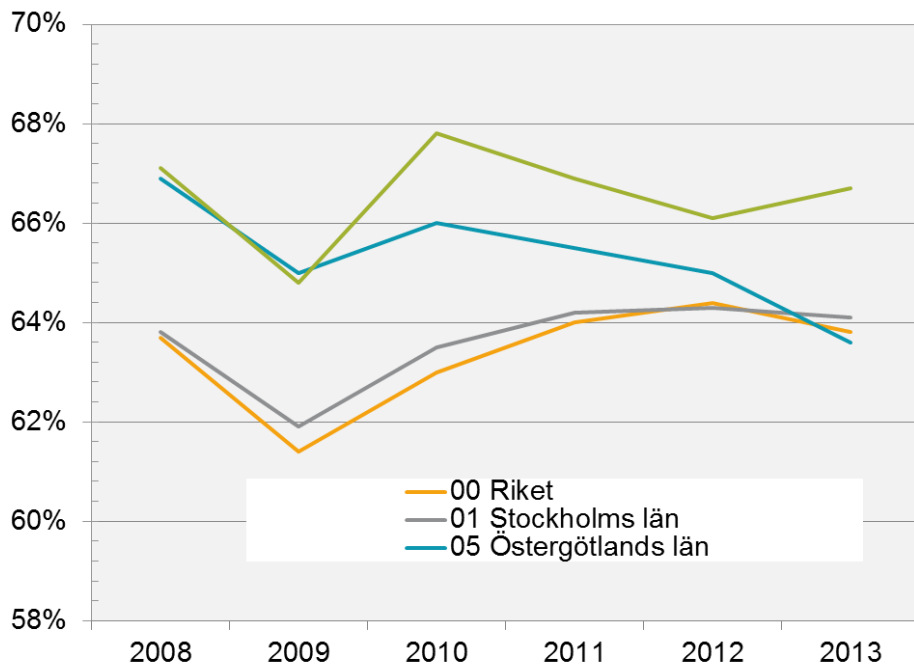




# Dolda talanger?

## 15X Övrigt pedagogikutbildade

Låga förvärvsgrader och matchade förvärvsgrader (4 referenslän)



Källa: RMI, SCB



# Dolda talanger?

## 15X Övrigt pedagogikutbildade

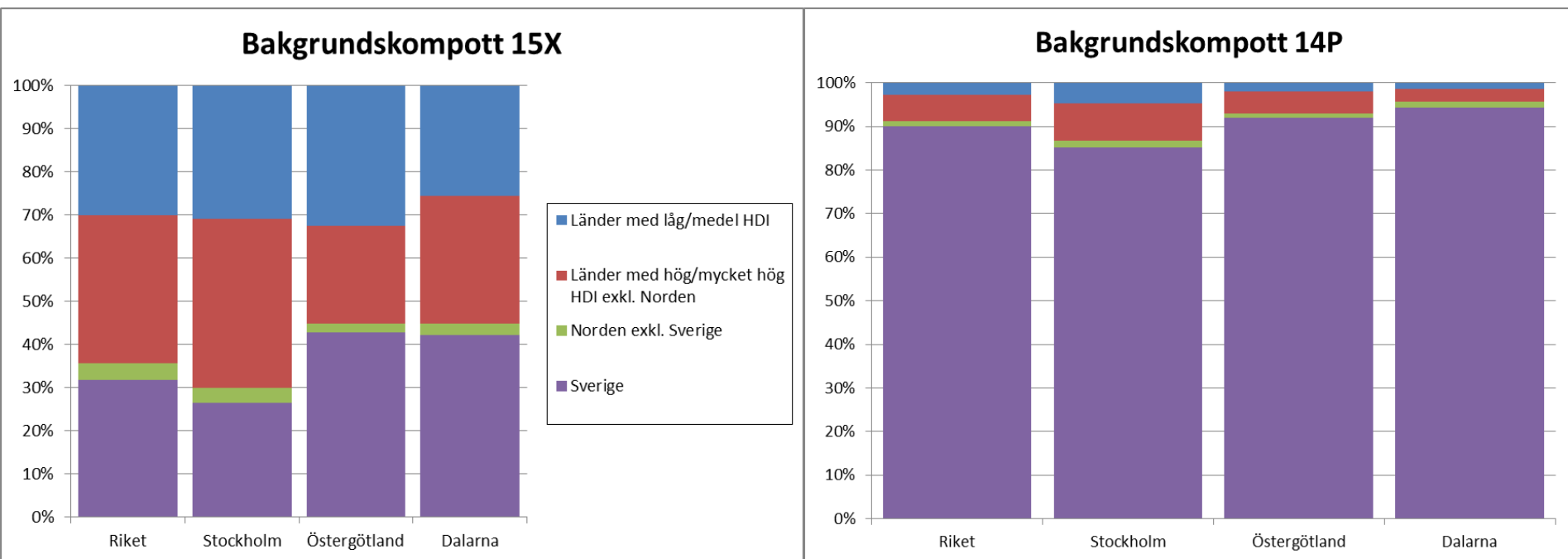
- Många arbetslösa
- Många omatchade
- Många utanför arbetskraften (men ej studerande)
- Kan det användas?



# Dolda talanger?

## 15X Övrigt pedagogikutbildade

En viktig arbetskraftsreserv i dubbel bemärkelse?



Källa: SCB

# Dolda talanger?



## Slutsatser

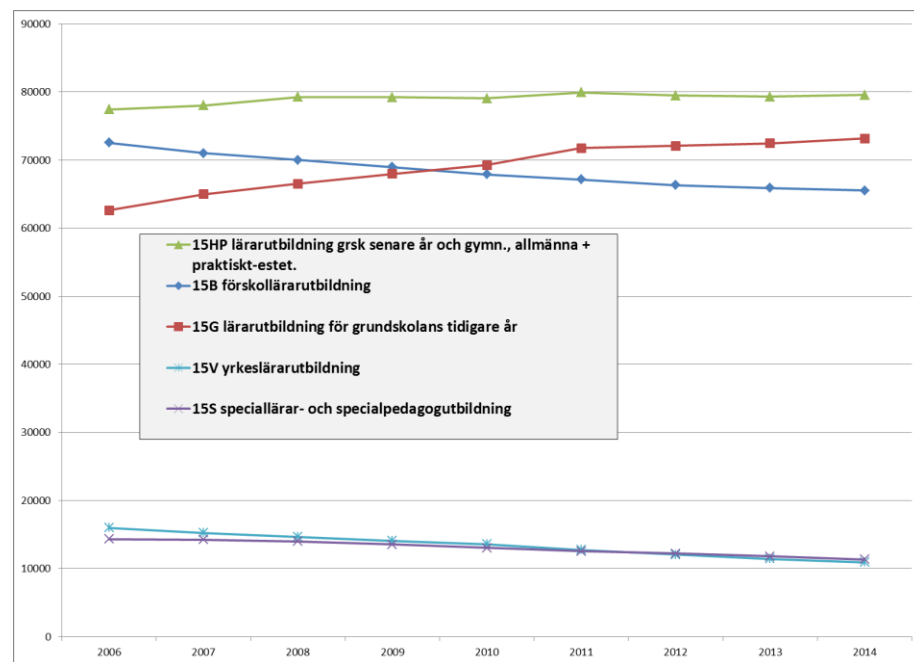
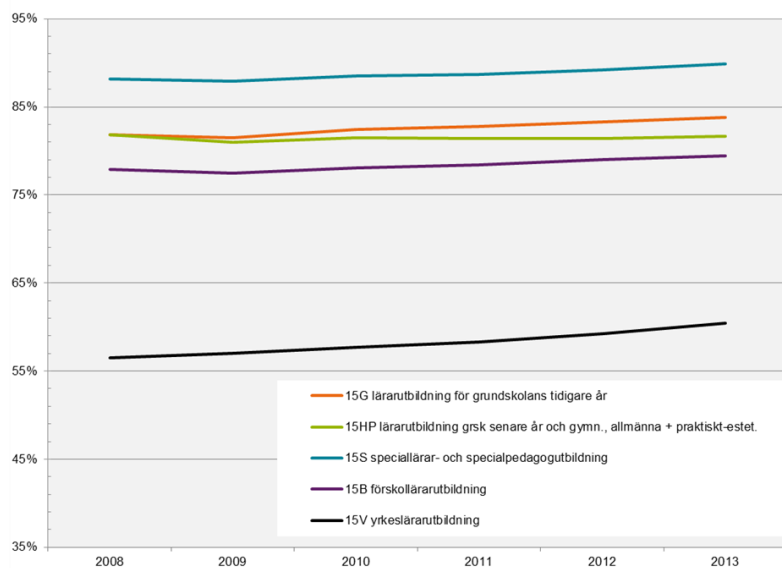
- I poänggruppen 14P finns troligen flera framtida lärare. Kan vi lära oss något från hur gruppen utvecklats över tid, givet vad vi vet om förändringar i utbildningssystemet?
- Hänger de minskande volymerna studerande inom 14P samman med överetablering av lärarlinjer?
- I utbildningsgruppen 15X finns potentiellt en arbetskraftsreserv.
- Det vore önskvärt att kunna undersöka hur långt från arbetsmarknaden individer i gruppen är.





# Yrkeslärarna

- Vi har tidigare sett att Yrkeslärare står ut från resterande lärargrupper i flera bemärkelser
  - Matchningsgrad
  - Volymförändringar



Källa: RMI, SCB



# Yrkeslärarna

Även sett till kön står utbildningsgruppen ut

Jämförelse med pedagogik		Förvärvsgrad	Matchad förvärvsgrad
15G lärarutbildning för grundskolans tidigare år	män	95	73
	kvinnor	95	86
15HP lärarutbildning grsk senare år och gymn., allmänna + praktiskt-estet.	män	95	82
	kvinnor	94	81
15S speciallärar- och specialpedagogutbildning	män	92	86
	kvinnor	94	90
15V yrkeslärarutbildning	män	92	65
	kvinnor	91	57

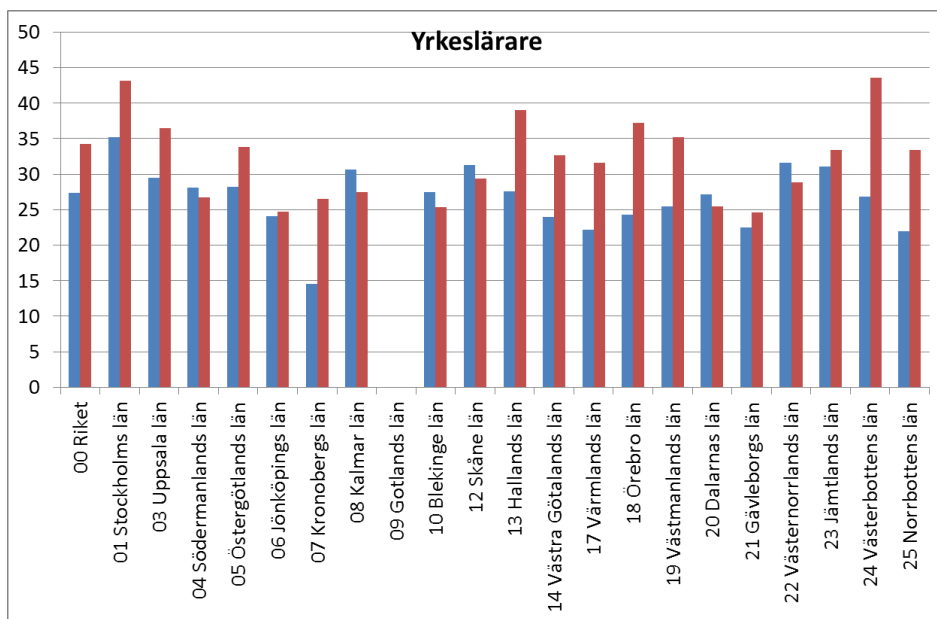
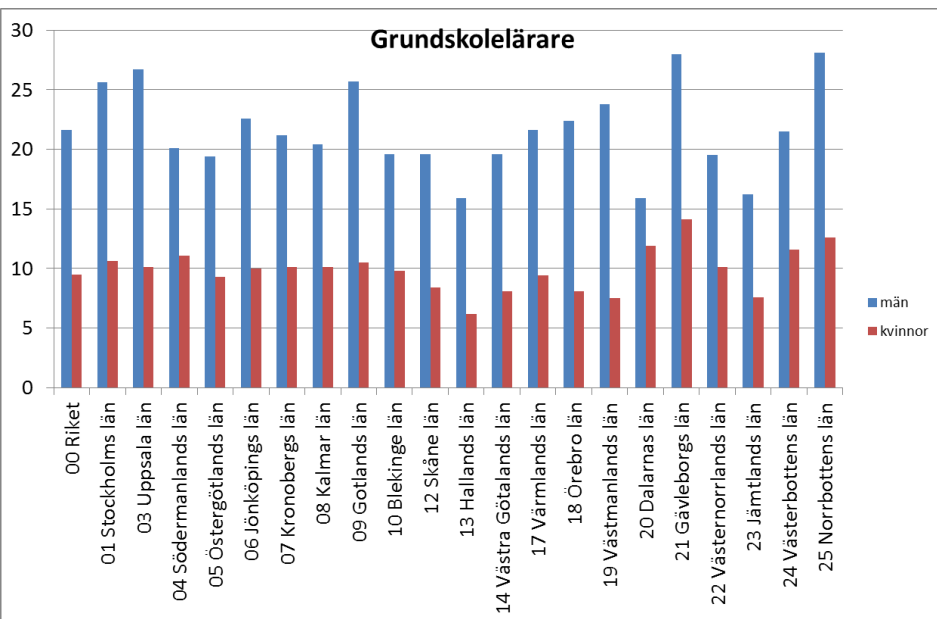
...och har snarare likheter med "teknik-grupper"

Jämförelse med industri-/teknik (+samtliga)	Kön	Förvärvsgrad	Matchad förvärvsgrad
00S samtliga utbildningsgrupper	män	77	54
	kvinnor	76	57
15V yrkeslärarutbildning	män	92	65
	kvinnor	91	57
53I industriutbildning, gymnasial nivå	män	80	69
	kvinnor	70	38
55I högsk.ing.utb; maskinteknik, fordonsfarkostteknik, industriell ekon.	män	92	73
	kvinnor	92	63
55J högskoleingenjörsutbildning; teknisk fysik, elektro- och datateknik	män	94	79
	kvinnor	90	68
55X övrig utbildning inom teknik och tillverkning, eftergymnasial nivå	män	77	61
	kvinnor	71	40



# Yrkeslärarna

Skillnad mellan förvärvsgrad och matchad förvärvsgrad 2013



Källa: RMI, SCB



# Yrkeslärarna

## Diskussionsfråga/or:

- Varför ser det ur så?
- Olika sekundär-arbetsmarknader för män och kvinnor?
- "Smitta" från yrkesbakgrunder?