

**Från Facebook  
till en ny digital basindustri –**

**Vad har vi lärt oss?**

Anders Granberg

CEO

Granberg AB





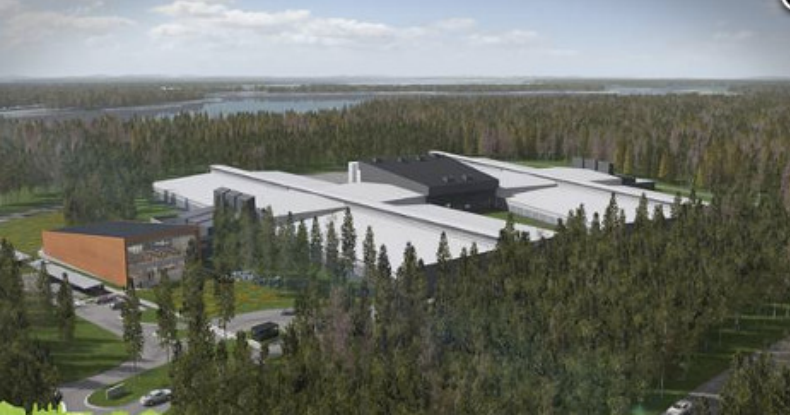
# SKANSKA

Welcome! Construction site  
Facebook LLA2



- 1 Projekt kontor, parkering besökare  
Project Office, Visitor Parking
- 2 Personalparkering Skanska  
Parking for Craft Workers Skanska
- 2 Personalparkering Emerson  
Parking for Craft Workers Emerson
- 4 Godsmottagning Goods Receipt
- 5 LLA2
- 6 Personalentré Entrance Craft Workers
- 7 LLA1
- 8 Entré besökare LLA1 Entrance visitors LLA1





# Effekter av Facebooks etablering





# Resultat

- Bygget av den första serverhallen som påbörjades i oktober 2011 och avslutades i mars 2013, det vill säga en total byggtid på 1,5 år, sysselsatte enligt NCC omkring 300 personer och omslöt ca 1 miljard SEK
- Fortsättning av installation i hallarna utförs av 200 personer från Bravida. Pågår tom våren 2014
- I juni 2013 driftsattes serverhall 1 i Luleå, vilket beräknas ge omkring 90 nya arbetstillfällen. Fem US companys öppnar verksamhet i Sverige och Luleå.
- Securitas anställt ytterligare cirka 20 personer för att sköta bevakningen av anläggningen.
- Totalt har 850 personer varit inblandade
- I januari 2014 tillkännager Knc Miner 10 Mw DC i Boden. 30 nya jobb steg 1
- I februari 2014 beslutar Facebook serverhall 2 i Luleå
- I maj 2014 tillkännager Hydro66 att man bygger wholesale DC i Boden



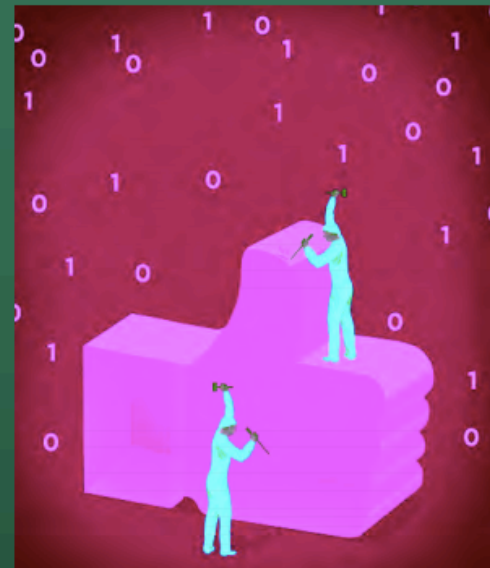
# Resultat

- Nytt affärsområde för Vattenfall Europa och NCC samt ABB
- Största enskilda affären någonsin för Telia Sonera International Carrier. Fördubbling av internetkapaciteten till och från Sverige
- Stora skatteeffekter för stat och kommun
- Varumärkespositionering för Sverige som ICT nation för digital industri
- Ny FOU vid LTU i samarbete med Sics, UMU och KTH
- Regional DC strategi



# Resultat

The establishment of Facebook's data center is estimated to generate a total of SEK 9 billion in full economic impact (direct, indirect, and induced impacts) and to engage 4,500 full-time workers over the course of ten years nationwide; about half of the economic benefits will accrue locally. In 2012 alone, Facebook contributed as much as 1.5 percent of the local region's total economy. Furthermore, the establishment of Facebook's data center has laid the foundation for Sweden's competitive advantage in attracting additional data-center investments.



BCG

THE BOSTON CONSULTING GROUP



# Ett projekt för en ny tid

Jan 2008 Invest in Luleå och Piteå

Projektet ska ansvara för att:

- Analysera och segmentera Luleås och Piteås potentiella marknader
- Produktifiera Luleås och Piteås resurser och infrastruktur
- Förpacka erbjudanden från Luleå och Piteå för nationell samt internationell marknad
- Upprätta marknadskommunikation från Luleå och Piteå för nationell samt internationell marknad
- Genomföra säljaktiviteter såsom "lead" generering, affärsavslut och implementering för nationell samt internationell marknad





# Metoden

Projektet var indelat i fyra insatsområden och tre verksamhetsnivåer (lokal, regional, nationell) enligt nedan

Insatsområdena består av:

1. Produktutveckling
2. Marknadsföring
3. Försäljning
4. Kundvård



# Utmaningen

Osäker riktning

Ingen formell rådighet över erbjudandet

Det finns ingen egentlig beställare

Det saknas formellt mandat

Ovan leveransorganisation

Extrem tillväxt



# Lösningen

Ett agilt projektformat – en kunskapsresa

Plan-Do-Check-Act

Interaktion med presumtiva kunder källa till lärande – för alla

Förtjäna mandatet.

“Better done than perfect”

Förståelse för vilken bransch man jobbar i -

Förtroendebranschen





# Ledarskap

*Att under given tid och i  
internationell konkurrens skapa  
samhandling  
i komplexa system  
där aktörerna saknar formell makt  
över varandra.*



# Ledarskap

## Framgångsfaktorer

- Sammansättningen av teamet – ge utrymme med riktning
- Kommunikation, lärande och förankring.
- The Art of Encouragement. Många hjältar...
- Omvärldsanalys
- Timing
- Innovation och leverans
- Politiskt mod skapar utrymme för handling
- Engagemang
- Överbrygga skillnader i affärskultur
- Parallella processer

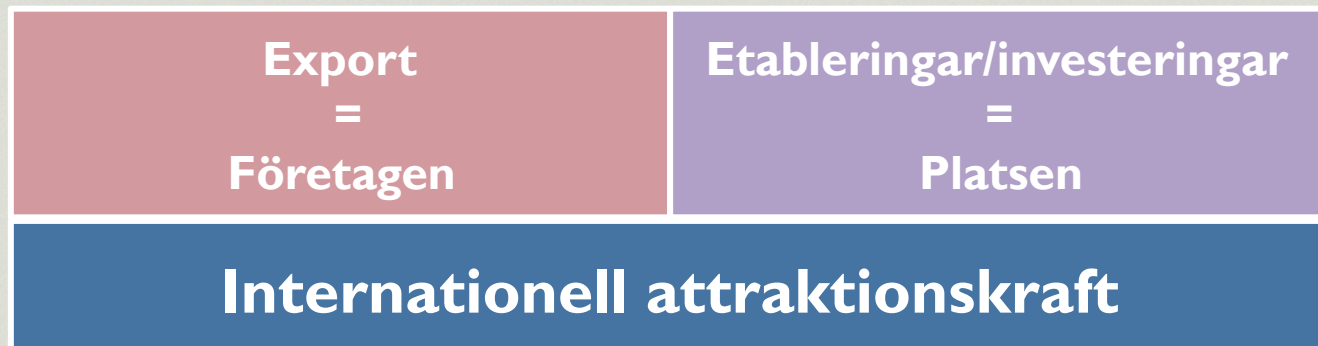


# Genomslag i media

- Över 1 500 genomslag i samband med lansering
  - Räckvidd: +500 000 000 (från Fox News till Somaliska nyhetsbyrån)
  - Tonalitet: +90% positiva
  - Budskapsgenomslag: 100%
- Största genomslaget för Luleå och regionen någonsin, och ett momentum för Sverige som ledande ICT-nation
  - Fokus på Sveriges och regionens naturliga fördelar och affärsklimat
  - Budskapen har fortfarande bäring gentemot media i återkommande dialog med journalister och för fortsatta proaktiva pressutspel

# Tillväxt sker genom:

- *Nya företag*
- *Utveckling av befintliga företag*
- **Attrahera nya internationella företag**
  - förvärv
  - strategiska samarbeten
  - direktinvesteringar, FDI





# Varför?

- Enligt Handelshögskolan och Business Sweden driver internationella investeringar tillväxten snabbare än export.
- Idag står utlandsägda företag för 75 % av svenska BNP jmf med OECD-snittet som är 35 %.
- 45 % av Sveriges export kommer från företag med utländskt ägande.



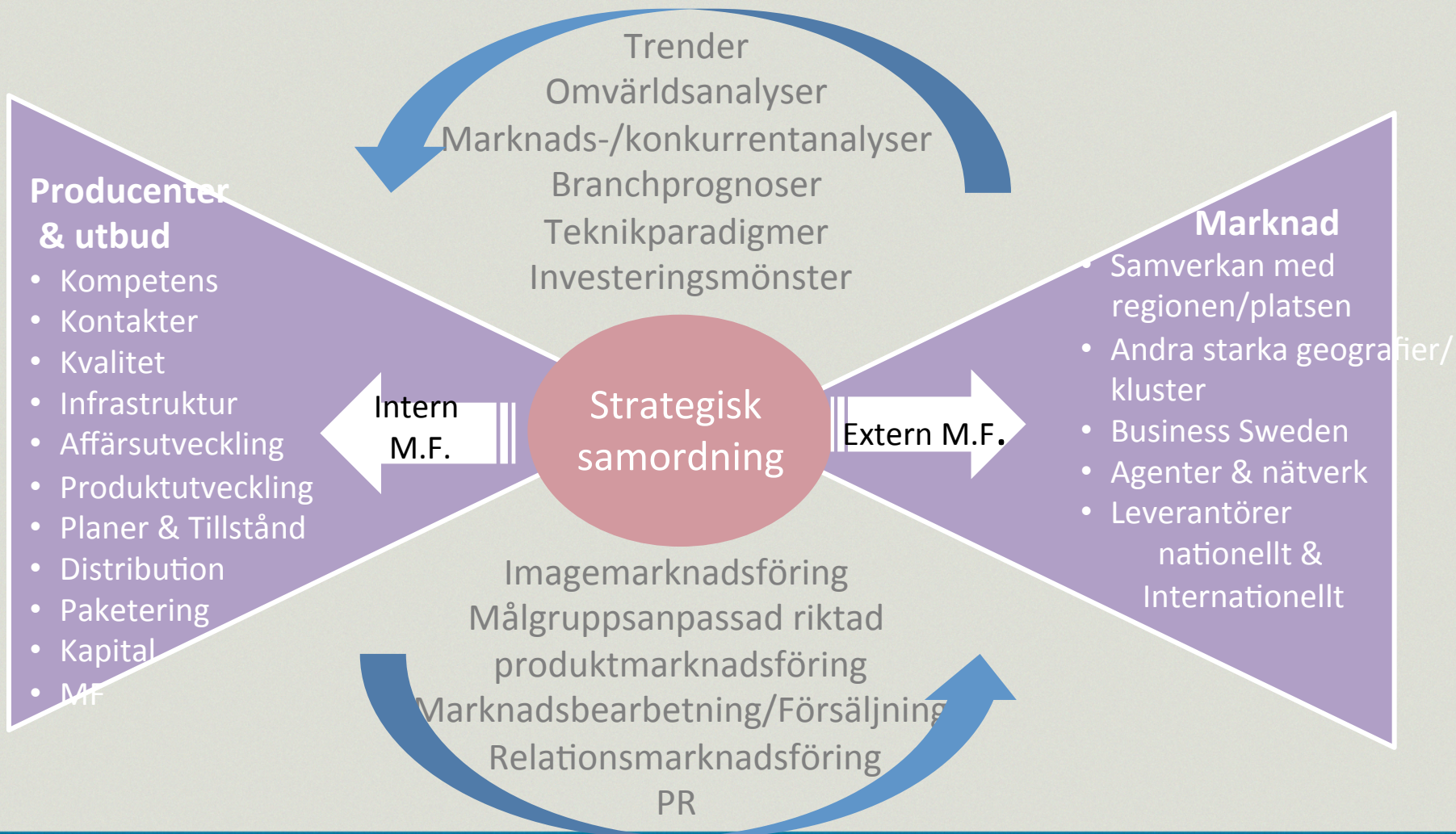
## Value Delivery System – av kunden upplevd attraktionskraft

”En plats eller ett innovationssystem som ett virtuellt företag”

- Effekten av samverkan är uppenbar men inte formen. Resultaten är klara och tydliga men den process eller struktur som vanligen producerar dessa resultat i traditionellt företagande har inte använts.
- Värdet skapas på annat sätt utan formell styrning.

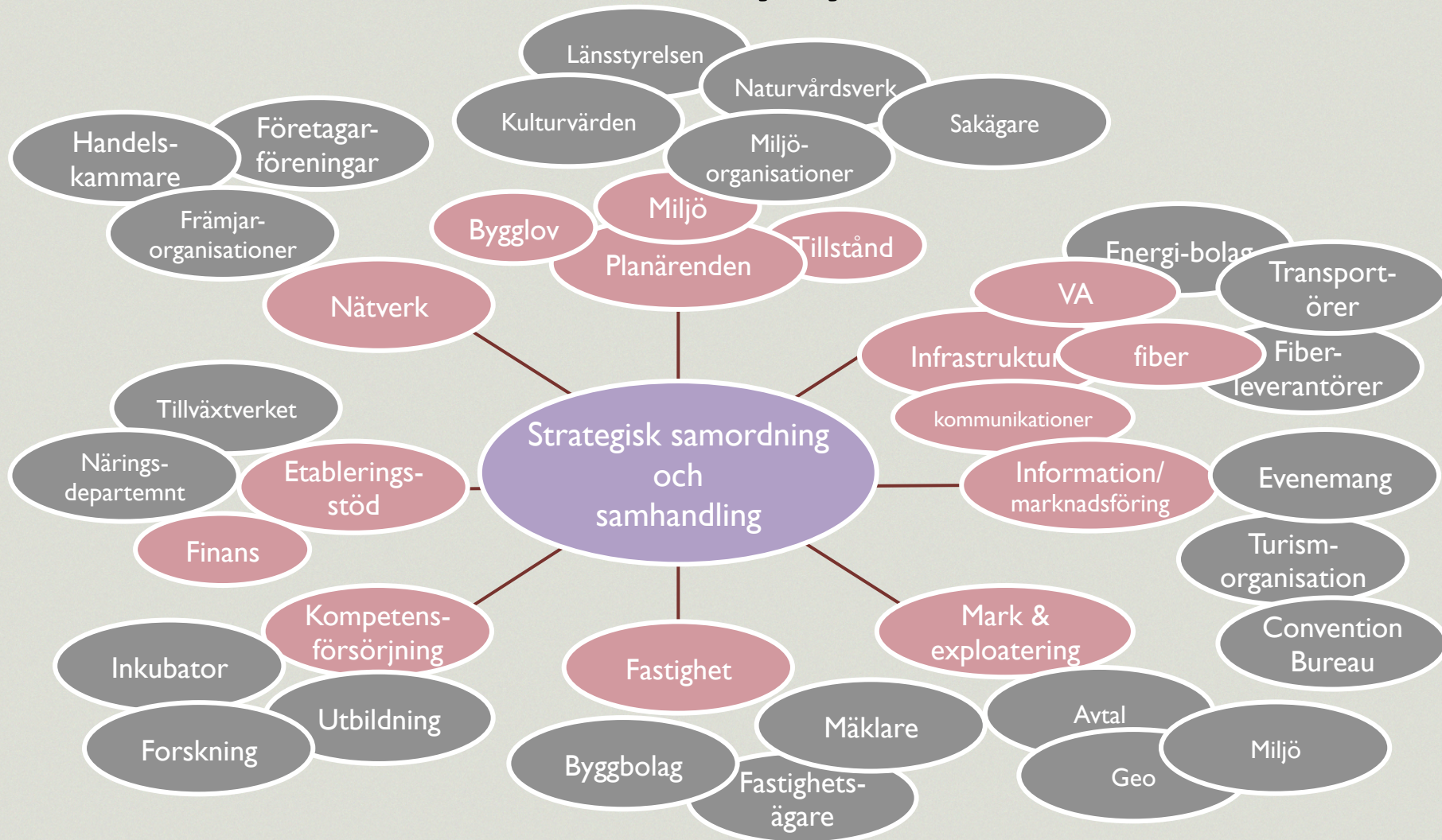


# Affärsprocessen vid etablering/ investering





# Upplevd attraktivitet för en etablerare/investerare- Value Delivery System

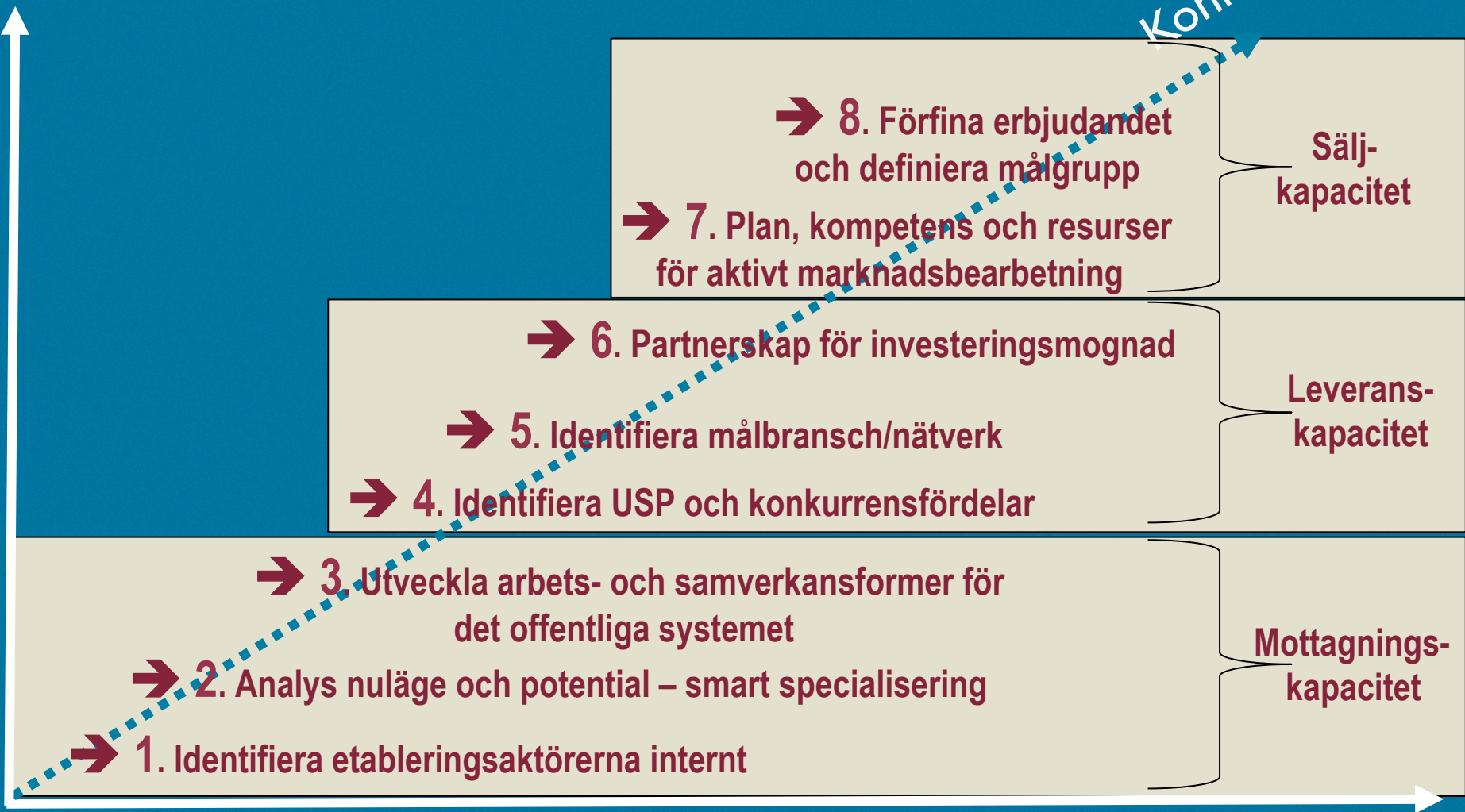




# Steg mot etableringsmognad

Engagemang

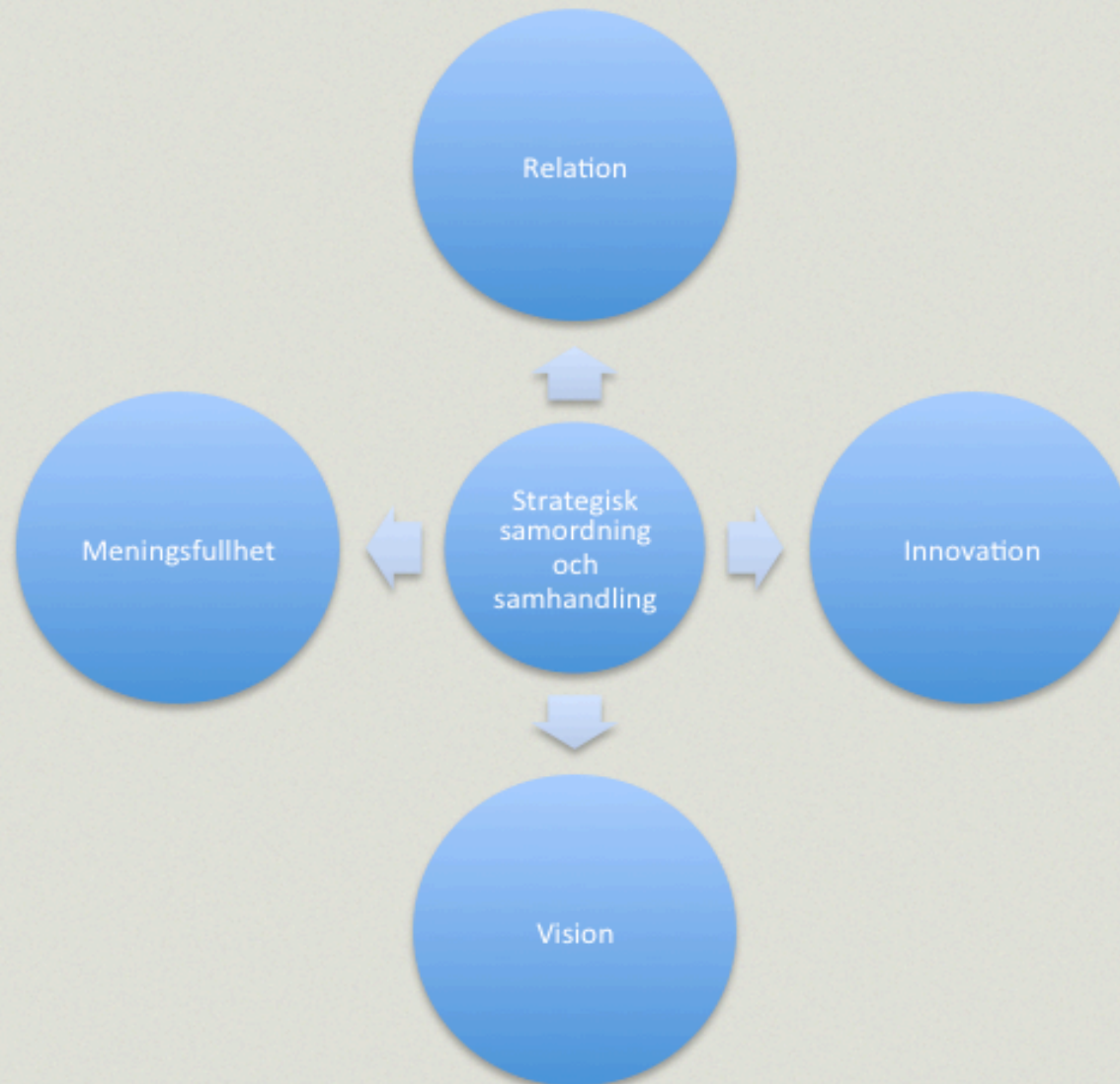
Konkurrenskraft



Tid



# Ledarskap i en oförutsägbar värld





Tack för att Du lyssnade!

[anders@granbergab.se](mailto:anders@granbergab.se)

+ 46 70-5302040

[se.linkedin.com/in/granberganders/](https://se.linkedin.com/in/granberganders/)

