

Nationell Matchning

skapar möten mellan arbetsgivare och arbetssökande



EUROPEISKA UNIONEN
Europeiska socialfonden

 **Arbetsförmedlingen**

ESF-projekt Nationell Matchning

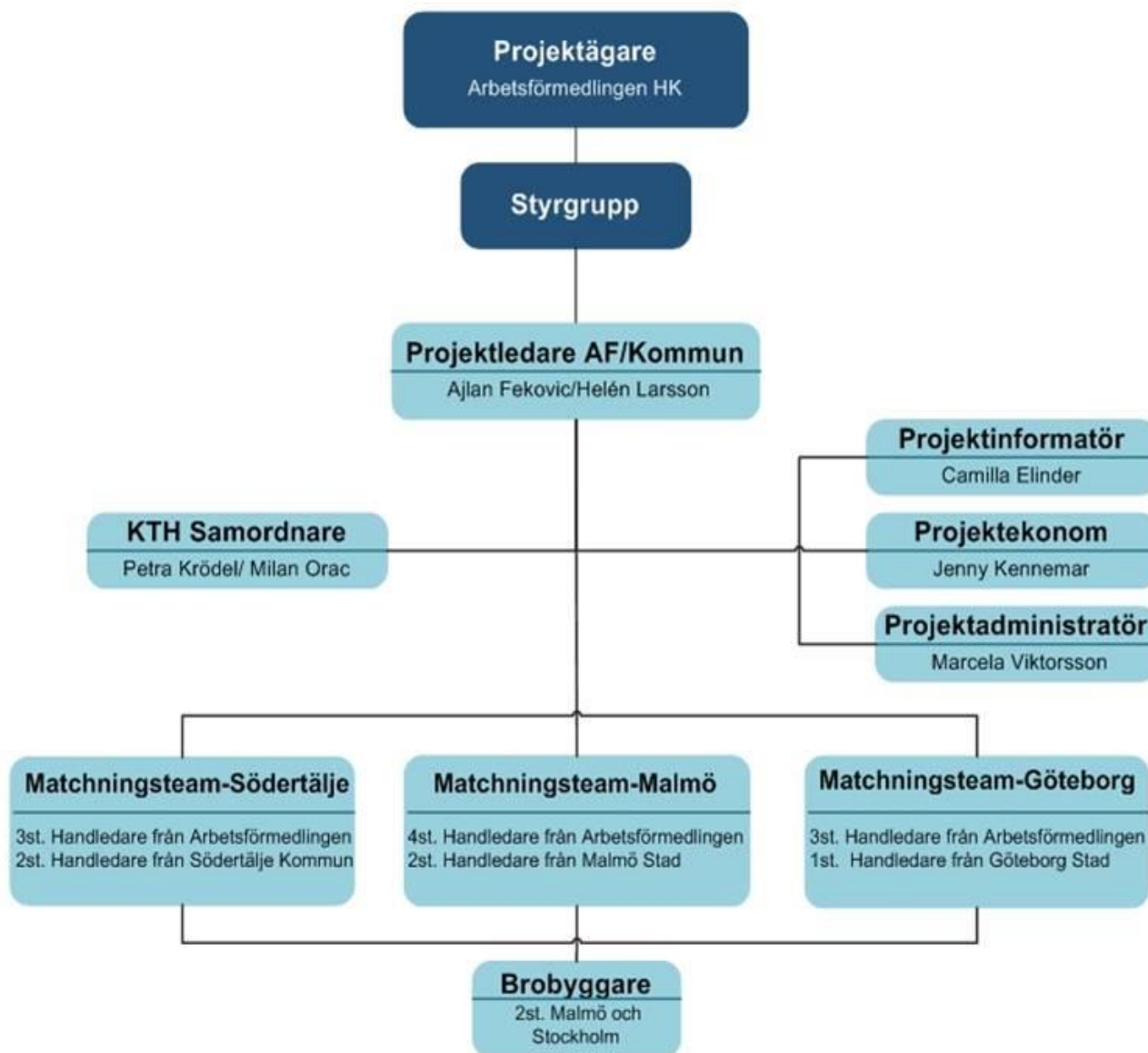
- Metodutvecklingsprojekt medfinansierat av Europeiska socialfonden
- Samverkan mellan Arbetsförmedlingen, KTH, Södertälje kommun, Göteborg och Malmö Stad
- Projektid: November 2011– december 2014
- 3 matchningsteam: Stockholm, Göteborg och Malmö

- **Målgrupp:** personer med utländsk akademisk examen som inte är etablerade inom sitt kompetensområde, i Sverige.

- **Syfte:** Att förkorta etableringstiden för nyanlända akademiker att få arbete inom sitt kompetensområde.

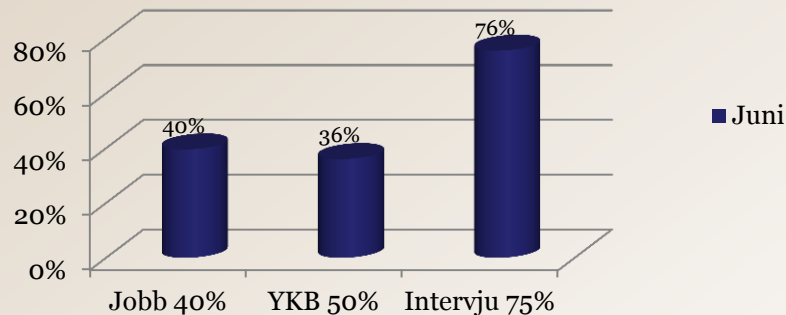
Projekt Nationell Matchning

Översikt organisation



Resultat 120401-140630

- 292 har fått arbete inom sitt yrke= **40 %**
- 266 har fått minst en YKB inom sin bransch= **36%**
- 558 har varit på minst en anställningsintervju inom sitt yrke= **76 %**



*Jobb, YKB och Intervju inom sitt yrkesområde

- **Framgångsfaktorer:** Personliga möten i samverkan med arbetsgivare, rekryteringsmässor och Yrkeskompetensbedömning (YKB)

Nationell Matchning- en samverkansmodell

Universitets-och högskolerådet

- **Utlåtande**
bedömning av
examen

Arbetsförmedlingen

- Yrkeskartläggning i
samarbete med
branscherna
- Matchning

Arbetsgivare

- **YKB**
- 3 veckor hos
arbetsgivare

Yrkeskartläggning för utvärdering av yrkeskunskaper inom tillverkningsindustrin

- Syftet är att kartlägga individens kunskaper inom tillverkningsindustrin
- Kartläggningen svarar mot branschens grundläggande kompetensprofil för tekniska tjänstemän/operatörer och är utvecklad av branschorganisationer och företag inom sektorn.
- Det är ett webbaserat självtest som består av nio ämnesområden som omfattar allmän kunskap av verkstadsteknisk karaktär med inslag av kunskaper inom ekonomi och produktionsteknik.
- Andra branscher som Fastighetsbranschen, Trä- och Möbelindustrin, Svensk Kollektivtrafik, Underhållsbranschen och Gruv- och gjuteribranschen på liknande sätt kan ta fram kartläggningsverktyg

Yrkeskompetensbedömning (YKB)

Syfte

Att den arbetssökande ska få en skriftlig kompetensbedömning som beskriver dennes kompetenser i vägledande syfte

Tid

1-15 dagar hos en arbetsgivare.

Ersättning

Arbetsgivaren erhåller 800 kr/dag i handledararvode och den arbetssökande får aktivitetsstöd.

Arbetsförmedlingen hälsar dig
varmt välkommen till seminariet

Nationell matchning för tillväxt

10 december 2014
Clarion Hotel Sign, Stockholm



Dagens program

CLARION HOTEL SIGN 10 DECEMBER

- 09.00 Registrering och kaffe
- 10.00 Nationell Matchning hälsar välkomna
Soledad Grafeuille, Helén Larsson och Ajlan Fekovic
- Arbetmarknaden i framtiden
Mikael Sjöberg, generaldirektör Arbetsförmedlingen
- Tillgången på kvalificerad arbetskraft
Lars Petersson, avdelningschef Universitets- och högskolerådet
Pernilla Ek, enhetsschef Socialstyrelsen
- Behovet av kvalificerad arbetskraft
Agneta Jöhnk, direktör Sveriges kommuner och landsting
Madeleine Rietschel, verksamhetschef Fastighetsbranschen
Thomas Petersson, verksamhetsutvecklare Skärteknikcentrum
- Kompetensbedömning för bättre matchning
Rebecca Karlsson, utredare Nationell Matchning
Thomas Petersson, verksamhetsutvecklare Skärteknikcentrum
Jonas Hugosson, följeforskare Kontigo AB
- 12.00 Lunch
- 13.00 Näringsdepartementet
- EU 2020
Nardin Crisbi, nationell samordnare ESF och FEAD
- Paneldebatt
Sveriges Ingenjörer, Sveriges Läkarförbund, Stockholms läns landsting,
Svenskt Näringsliv, Nationell Matchning
- Workshop, inklusive kaffe
- Samarbeten som gör skillnad
Thomas Wolf, verkställande direktör Swedbank
- 16.00 Mingel