



Vad möter de unga?

- *En förstudie gällande områdena
samverkan skola/arbetsliv och entreprenörskap i utbildningssystemet i Skåne*

*26 mars 2015, Reglabs årskonferens, Uppsala
Charlotta Levin, Region Skåne*

Bakgrund

- Förstudien har uppkommit:
 - som ett behov efter ENTRIS och ENTRIS 2.0 avslut (Entreprenörskap i skolan, två ESF-projekt 2009-2013)
 - för att skapa ett helhetsperspektiv på området
 - efterfrågats av den regionala tillväxtnämndens politiker och gruppen Kompetens Samverkan Skåne, (KoSS)
(Region Skåne, Kommunförbundet Skåne, Arbetsförmedlingen, Länsstyrelsen Skåne, Lärosäten Syd)
- Gjorts i samverkan mellan Region Skåne och Kommunförbundet Skåne
- Genomförts under hösten 2013
- En arbetsgrupp med representanter från Region Skåne och Kommunförbundet Skåne

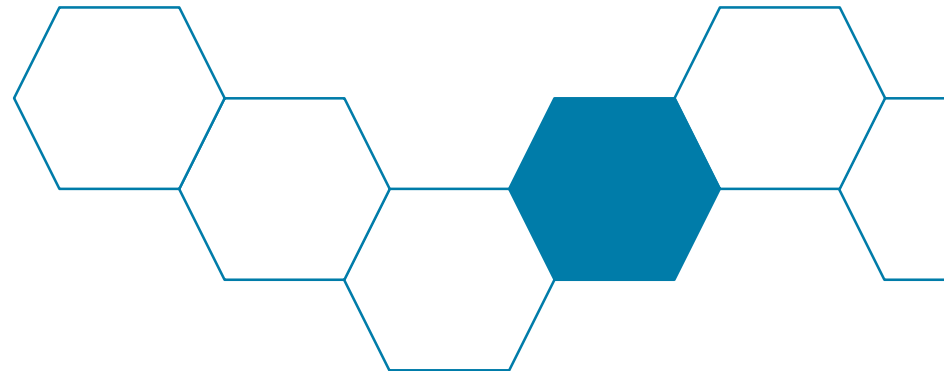


... med utgångspunkt i sysselsättningsfrågan för de unga

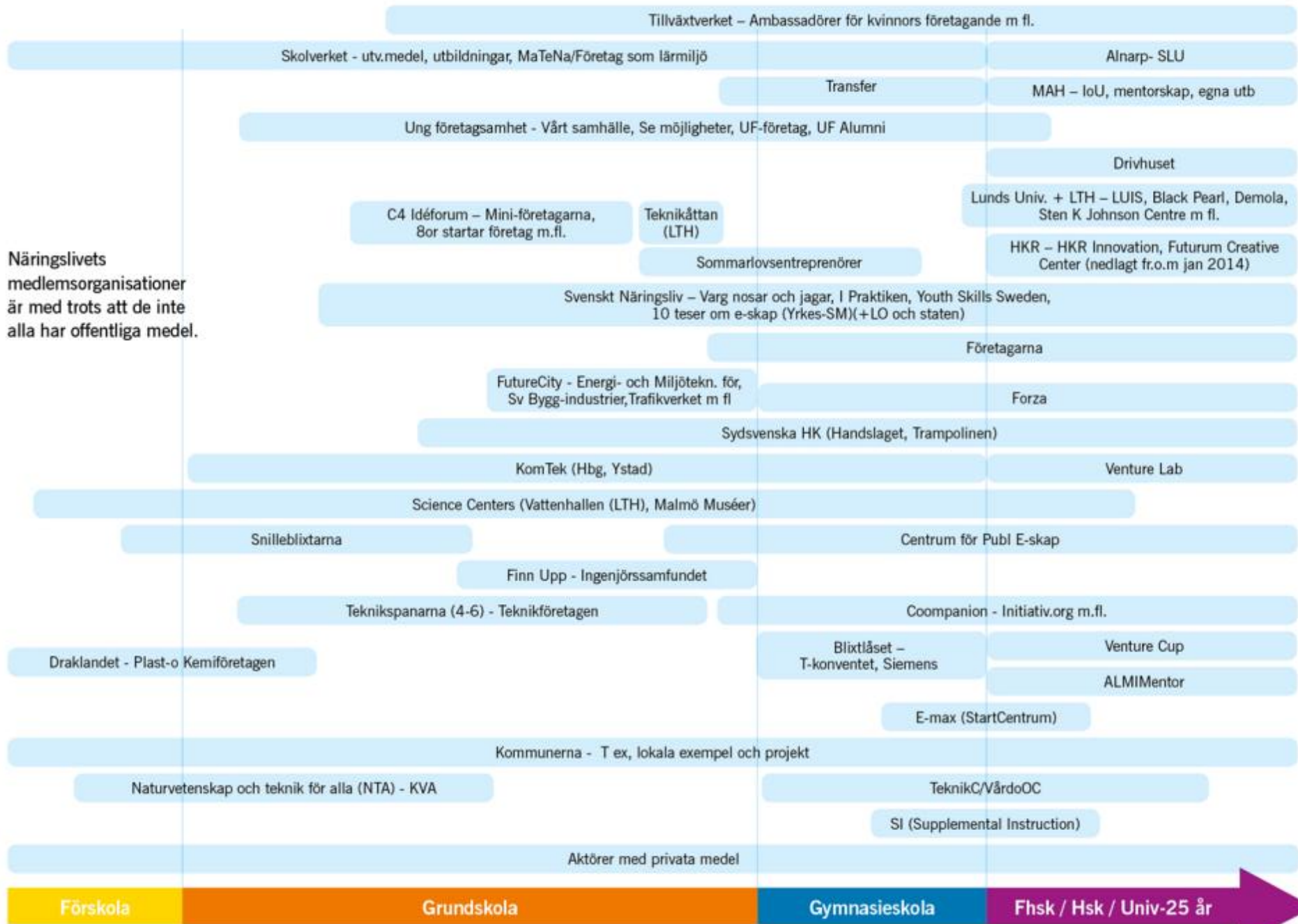
- skapa fler entreprenörer, positiv attitydpåverkan***
- skapa bättre samverkan mellan skola och arbetsliv***

Är syftet:

- att kartlägga de aktörer som är verksamma på arbetsmarknads-, kompetensförsörjnings- och entreprenörskapsområdet
- att få en tydligare helhetsbild av hur de tre områdena hänger samman kopplat till ungas inträde på arbetsmarknaden.



Aktörer/koncept för att stötta entreprenörskap/SSA i utbildningssystemet i Skåne



Förskola

Grundskola

Gymnasieskola

Fhsk / Hsk / Univ-25 år

Innehållet hos aktörerna kretsar kring områdena:

- Det smala (*företagande*) kontra det breda (*förhållningssättet*) perspektivet av entreprenörskap
- Samverkan mellan skola och arbetsliv, arbetsmarknadskunskap och kontakt med närsamhället
- Flera med fokus på Teknik/NO
- Pedagogisk metodikutveckling
- Tävlingsinslag
- Innovationsstöd, att gå från idé till kommersialisering



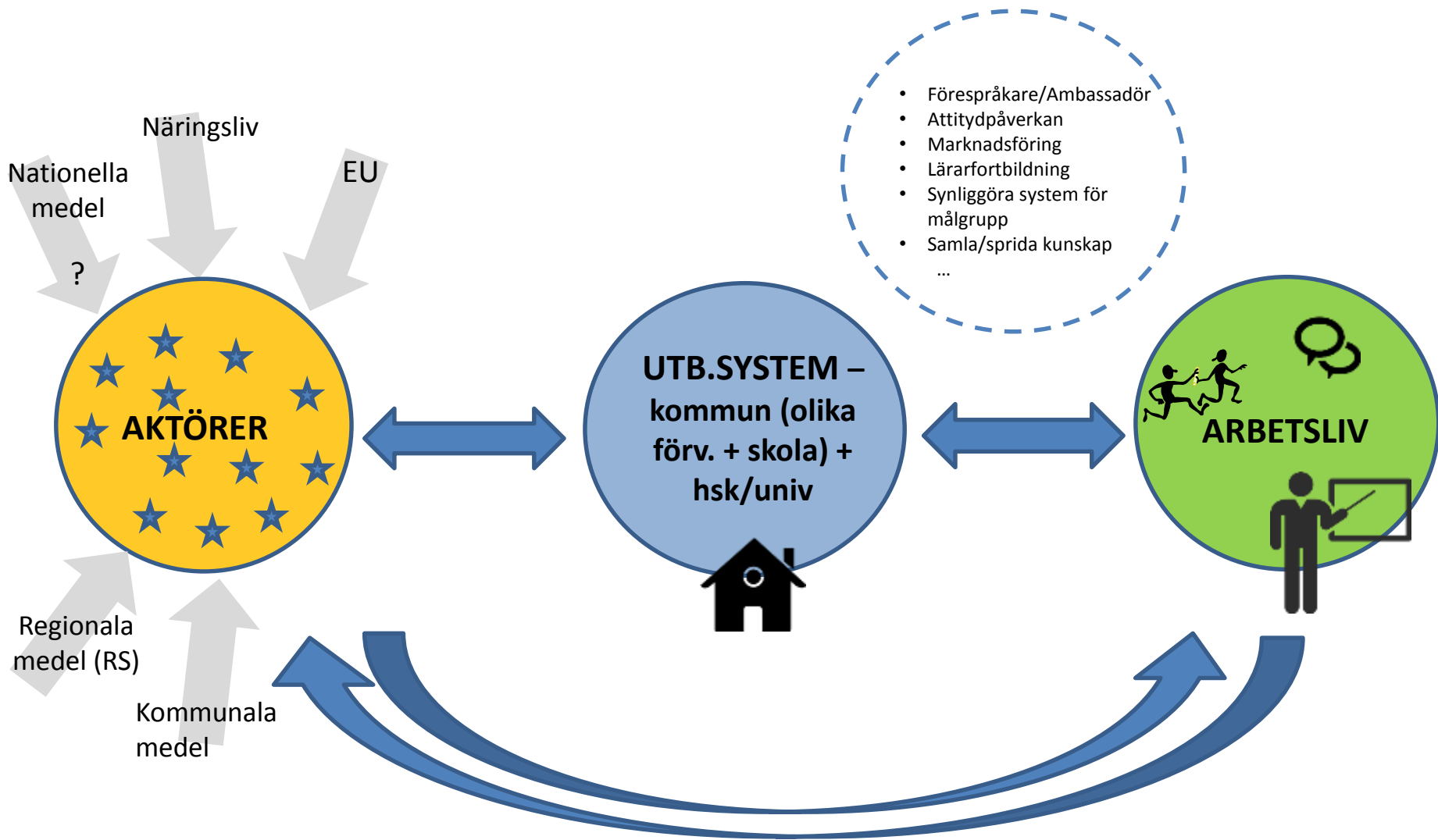
...fortsättning resultat...

- Visar på totalt ca 35 aktörer med offentliga medel i Skåne
 - Något splittrat och underfinansierat system
 - Ineffektivt användande av offentliga medel
 - Konkurrens (positiv och negativ) och revirtänkande
 - Otydlighet för målgruppen/mottagarna
- Låg andel som riktar sig mot de yngre, (under årskurs 9), vad det gäller framförallt det breda perspektivet (entreprenöriellt förhållningssätt)
- Få metoder/koncept på vetenskaplig grund/mätning
- "Eldsjälsproblematik"
- Utveckling över tid
- Svag samordning/samverkan aktörerna emellan samt nat/reg.
- Vikten av god studie- och yrkesvägledningsfunktion t ex vad det gäller anskaffning av praktikplatser
- Ojämn geografisk spridning



Långsiktig finansiering saknas hos merparten

Hskpengar står nationellt!						
2013	RS = Region Skåne					Procentuell andel av budget (%) Avrundat till närmaste tusental
Organisationens/Aktörens namn	Nationell fin (%)	Regional fin (%)	Kommunal fin (%)	Näringsliv/Privat (%)	EU-medel (%)	Total budget 2013 (kr)
Alnarp SLU Innovation	25	50 (27, RS)	0	0	24	550 000
Blixtlåset Syd	0	33	13	53	0	30 000
Coompanion Skåne	43	8 (4, RS)	7	5	37	7 000 000
C4 Idéforum Kstad	0	0	100	0	0	1 350 000
Drivhuset, 2012-2013 juli-juli	42	7	12	39	0	2 147 000
FORZA (Skåne)	5	10	54	31	0	975 000
Futurum Creative Center	46	23	31	0	0	650 000
KomTek Hbg	0	0	100	0	0	3 880 000
KomTek Ystad	0	0	100	0	0	600 000
NTA	i.u.	i.u.	i.u.	i.u.	i.u.	i.u.
SI-metoden	100	0	0	0	0	2 200 000
Sommarlovsentreprenörer	i.u	i.u	i.u	i.u	i.u	i.u
TeknikCollege	9	88 (69, RS)	3	0	0	960 000
Transfer Syd	5	8	47	39	0	1 900 000
Ung Företagsamhet Syd	28	14	25	33	0	3 625 000
Vattenhallen	82	0	1	17	0	8 600 000
Venture Cup Syd	54	7	10	30	0	2 070 000
Venture Lab (LU)	86	8	6	0	0	1 800 000
%-andel	46%	8%	25%	14%	7%	100%
Totalt (kr)	17 635 000	3 067 000	9 584 000	5 367 000	2 684 000	38 337 000
		Varav RS-medel 2 415 000 (80%)				
CPE/Folkuniversitetet	7	30, (utv.bidrag RS)	13	0	50	3 014 000
E-max, nationellt	50	30 (5, RS)	10 (Örebro)	10	0	1 000 000
Finn Upp, nationellt	60	0	0	40	0	1 700 000
Framtidsfrön,	16	23 (ÖG/VG)	48 (ej Skåne)	7	5	8 189 000
Snilleblixtarna, nationellt	75	0	8	16	0	1 452 000
Totalt (kr)	21 673 000					53 692 000



Övergripande utmaningar	Specifika utmaningar/behov	Åtgärdsförslag
Ett något splittrat system av offentligt finansierade aktörer	Utvecklad långsiktig och effektiv finansiering av aktörssystemet.	Skapa forum för diskussion om långsiktig och effektiv finansiering av aktörssystemet
	Stärkt samverkan mellan nationell och regional nivå	Initiera en dialog och kommunikation mellan dessa nivåer
	Ökad kommunikation/mötesplatser/lärande olika aktörer emellan	Upprätta lärandemöten/mötesplatser mellan: <ul style="list-style-type: none"> • utbildningssystem och arbetsliv (inkl. representanter för branscherna) • kommunernas utbildnings- och näringslivsförvaltningar • aktörer/organisationer
	Behov av fler koncept för de yngre åldrarna i Skåne	Säkerställa att fler koncept för de yngre, kring framförallt entreprenöriellt förhållningssätt, erbjuds i Skåne
	Behov av regionaliserat system	Utveckling av regionalt center kring frågorna
Legitimitet för entreprenörskap/SSA och skolans förberedande roll inför arbetslivet	Behov av aktörer med metoder/koncept på vetenskaplig grund	Ta fram en effektstudie av de olika aktörernas koncept och metoder
Utveckla SSA-arbetet i Skåne	Behov av stärkt studie- och yrkesvägledningsfunktion till exempel vad det gäller anskaffning av praktikplatser	Samköra flera olika utvecklingsområden regionalt, till exempel initiera en digital webbplats för anskaffning av praktikplatser
	Behov av SSA kopplat till områdena jämställdhet, tillgänglighet och integration	Synliggöra och öka kunskapen om dessa områden gällande SSA
	Vidgad syn på SSA	Utveckla arbetsformerna för SSA: <ul style="list-style-type: none"> • Till exempel involvera olika organisationer, idéburen sektor och föreningsliv i större utsträckning. • Synliggöra vikten av och stimulera tvärvetenskaplighet inom praktik och samverkan med arbetslivet.



Vad gör vi med resultatet nu?

- **Effektstudie av aktörer/koncept (Ung Företagsamhet, Transfer, Venture Lab, Drivhuset):**
 - Har uppkommit utifrån avsaknaden av aktörer på vetenskaplig grund/ bristande utvärderingar.
 - Resultat ska användas vid beslut om finansiering, mer underbyggd och effektiv användning av offentliga medel, underlätta för aktörer att nå utbildningssystemet, metodutveckling för aktörer.
 - Aktörerna utbildas i unik "app" (15 års forskning Chalmers) som mäter effekterna av metoder i entreprenörskap o samverkan skola/arbetsliv. Start i september 2014.
- **Mötesplatser för lärande och kunskapsspridning:**
- **Regionalt samarbete kring områdena samverkan skola/arbetsliv och entreprenörskap i utbildningssystemet, gemensam regionalfondsansökan september 2015**
- **Digital plattform för praktikplatser i Skåne**





Kontakt: Charlotta Levin, Region Skåne
charlotta.levin@skane.se, 040-675 34 32

På återhörande!

