

**Kompetensförsörjningsdagarna 8-9 maj 2014**

**Trepartssamtalen och  
regeringens satsning på  
yrkesintroduktionsanställningar**

**Karin Alm Chearnley  
Arbetsmarknadsdepartementet**

# Regeringens övergripande mål

*(för att säkra Välfärd, Konkurrenskraft, EU2020...)*

**en varaktigt högre sysselsättning och  
en lägre jämviktsarbetslöshet**

## Utmaningar nationellt och regionalt/lokalt

- *Höga (för höga...) trösklar vid ingången till arbetsmarknaden*
- *Bristande koppling utbildning - arbetsliv*
- *Geografisk och kompetensmässig "miss-match"*
- *...*

*Demografi, regionala skillnader => olika scenarier*

# Trepartssamtalen

*Inleddes hösten 2011*

## Utgångspunkter:

- *Arbetsmarknaden och den svenska modellen fungerar bra men det finns strukturella problem som regeringen (politiken) kan lösa tillsammans med arbetsmarknadens parter*
- Ansvaret för lönebildningen ligger hos parterna
- Överenskommelser inom trepartssamtalen bygger på initiativ från parterna

# Trepartssamtalen

## Samtal...

- *Samtal på olika nivåer, fokus på lyssnande*
- *Brett, över sektorsgränser*
- *kort och lång sikt*
- *=> konkreta förslag*

## Tre huvudspår:

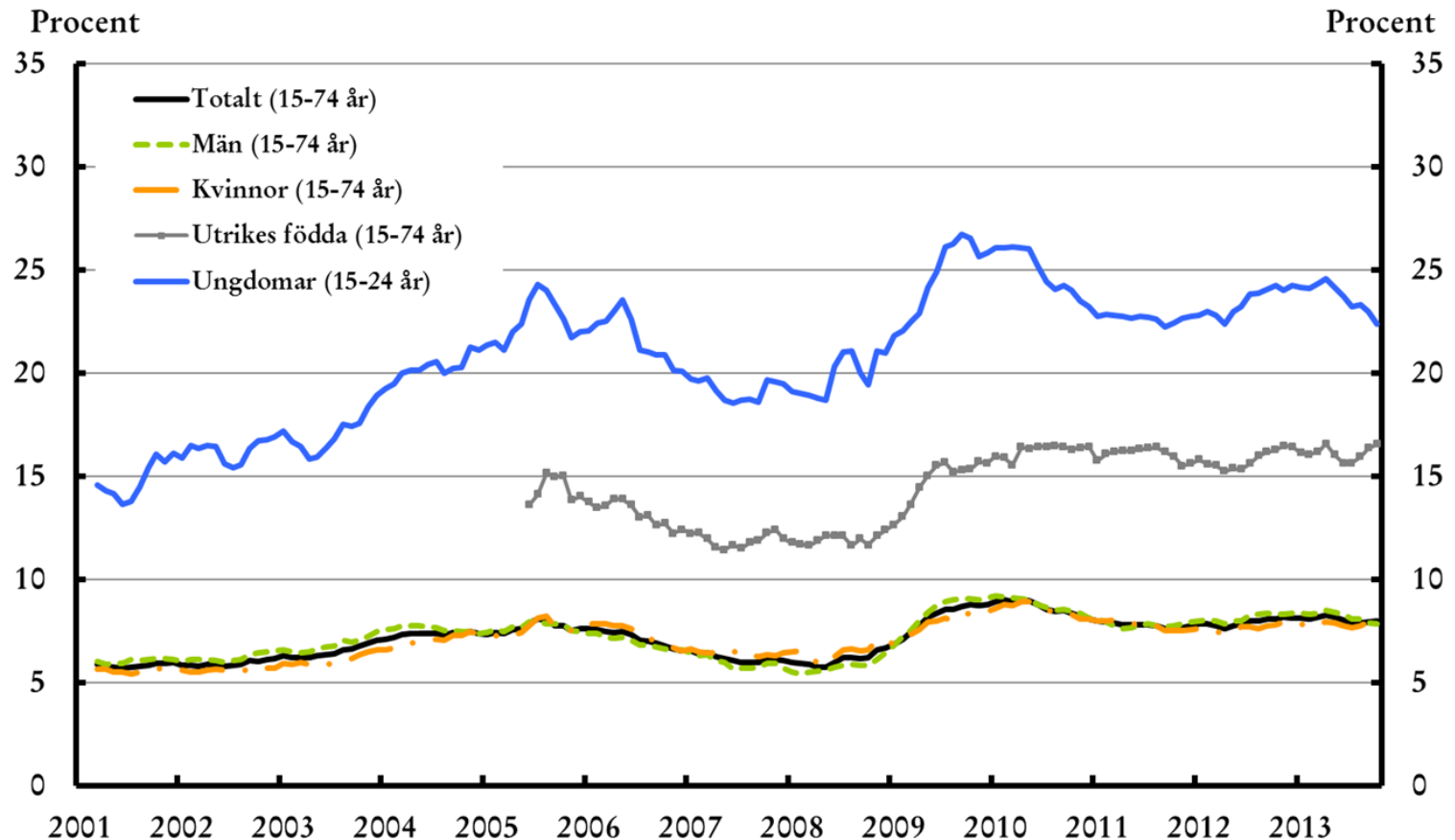
- *Korttidsarbete*
- *Omställning*
- *Yrkesintroduktionsanställningar /studentmedarb.anst.*

# Varför Yrkesintroduktionsanställningar



# Varför YI: Arbetslöshet, andel i olika grupper

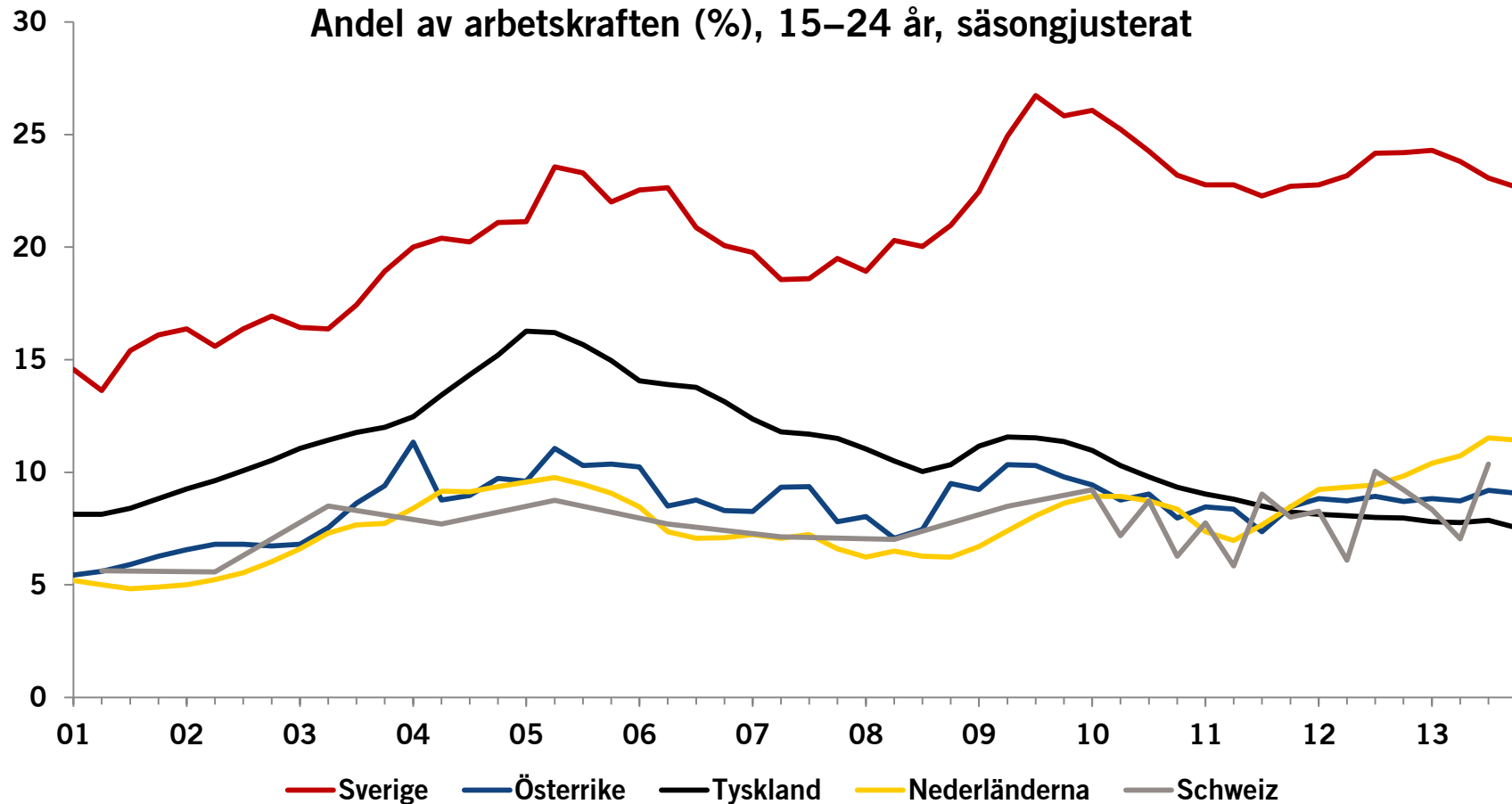
Säsongsrensad, tre månaders glidande medelvärde



Källa: SCB AKU, egna beräkningar

# Varför YI: Ungdomsarbetslöshet i Sverige och i länder med lärlingssystem

Andel av arbetskraften (%), 15–24 år, säsongjusterat



Källa: Eurostat

# Varför stöd till YI-anställningar?

**En del unga har svårt att etablera sig på arbetsmarknaden:**

- Brister i utbildningssystemet
- Svag koppling mellan skola och arbetsliv
- Osäkert att anställa unga med svårbedömd produktivitet

**Regeringen bedömer att yrkesintroduktionsavtal kan bidra till:**

- att underlätta ungas övergång från skola till arbetsliv
- högre produktivitet nås snabbare genom utbildning/handledning
- arbetsgivarnas/samhällets långsiktiga kompetensförsörjning



## Vad är en Yrkesintroduktionsanställning

# Grundkriterier för YI-stöd till arbetsgivare

- **Anställning enligt kollektivavtal om YI**
- **Ungdom (15-24 år) som antingen**
  - saknar relevant yrkeserfarenhet, eller
  - är arbetslös (inskriven som arbetssökande vid Arbetsförmedlingen i 90 dagar under en period om 4 månader)
- **Minst 15 % utbildning/handledning**
- **Lön motsvarande minst 75 % av ordinarie lägstalön**
- **Nyanställning på minst 6 månader**
- **Stöd utgår så länge anställningen varar, dock högst 12 månader**

# YI-avtal & YA-jobb "what's in it for ..."

- **För ungdomen som anställs:**
  - *Arbete,*
  - *utbildning enligt utbildningsplan*
  - *Handledning av utsedd handledare*
- **För arbetsgivaren:**
  - ✓ - *Lönesubvention och Handledarstöd (januari)*
- **För parterna:**
  - *Stöd till branscher/partsorg. för gemensam utveckling av struktur/verktyg för lärande inom YI (maj)*
  - ✓ - *Delegation för lärande inom ramen för YI (april)*
  - ✓ - *Främjandestöd (mars 2013)*

# Stöd för YI-anställning som utgår till arbetsgivaren

## 1. Lönesubvention

- Motsvarande en ordinarie arbetsgivaravgift (31,42 %)
- Kreditering görs på arbetsgivarens skattekonto

## 2. Ekonomiskt stöd för handledning

- Motsvarande 2 500 kr per anställd och månad
- Arbetsförmedlingen betalar ut stödet

## Ansökan om stöd görs till Arbetsförmedlingen, och ska innehålla en utbildningsplan med information om

- utbildningens/handledningens innehåll, omfattning och mål
- vem hos arbetsgivaren som är handledare och har ansvar

# Stöd för YI-anställningar som riktas till parterna

## Delegation för lärande på arbetsplatsen inom ramen för yrkesintroduktionsanställningar

- *Tidsbegränsad myndighet 2014–2018*
- *Främja kvalitet, legitimitet och likvärdighet*
  - *Främja kunskapsöverföring,*
  - *vid behov ge operativt stöd*
  - *stimulera regional samverkan och kunskapsöverföring*
  - *följa och analysera; lämna förslag till regeringen*
- *Företrädare för arbetsgivar- och arbetstagarorganisationer*

Ordförande: Helene Ängmo, Överdirektör, Skolverket

Sekreterare: Marianne Feldt,

Deltagare: Företrädare för parter som tecknat YI-avtal

## Stöd till yrkesintroduktionsanställning

# stöd som riktas till parterna eller till partsgemensamma organisationer

- **Bidrag till parternas utvecklingsarbete på branschnivå m.a.p. handledning och lärande på arbetsplatsen, [enl. utr.förslag](#)**
  - *Stöd till framtagande av t.ex. kompetensprofiler och valideringsmodeller*
  - *Stöd till utveckling av system för godkännande/certifiering av ”externa utbildningsstöd” och handledarutbildningar*
  - *Resultaten ska kunna användas brett inom branschen*
  - *Under YI-avtalens uppbyggnads- och spridningsfas*
  - *ca 120 mnkr 2014 – 2018*
- **Bidrag till parterna för att sprida information om och främja användningen av kommande eller existerande YI-avtal**
  - *Ansökan görs till Arbetsmarknadsdepartementet*
  - *15 mnkr 2013; 30 mnkr 2014*

**tack**

