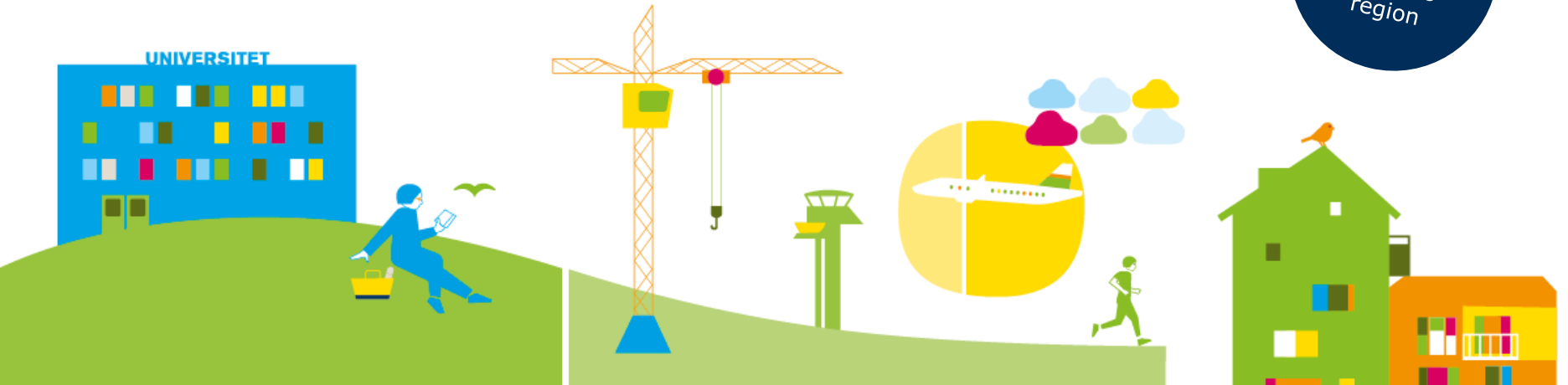


# RUFS 2050

Regional utvecklingsplan för Stockholmsregionen

Utställning 27 juni–3 november 2017

Europas mest  
attraktiva  
storstads-  
region



# Disposition av den regionala utvecklingsplanen

- Nuläge och utmaningar
- Vision och mål
- Regional struktur
- Tematiska frågor
- Genomförande och uppföljning
- Samlad konsekvensbedömning

**RUFS 2050**



## Landstingets kärnuppdrag

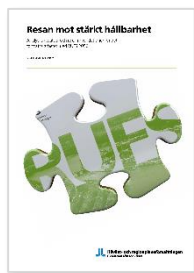
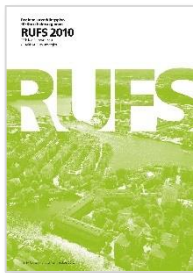
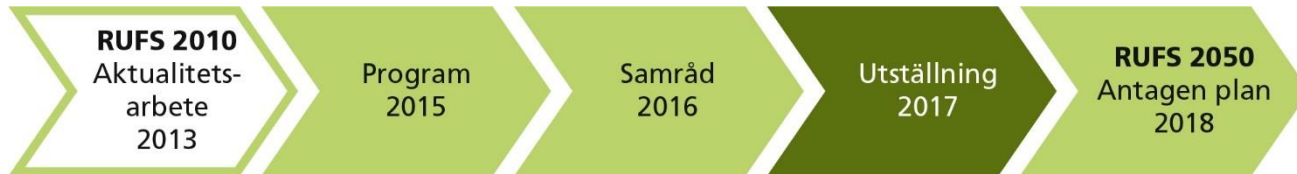
- Hälsa- och sjukvård
- Kollektivtrafik
- Kultur
- Regionplanering



RUFS 2050



## En omfattande process – med tät dialog



**RUFs 2050**



## RUFS 2050 fyller flera funktioner

### RUFS 2050



Efterföljande  
PBL-planering



Regionala  
tillväxtfrågor

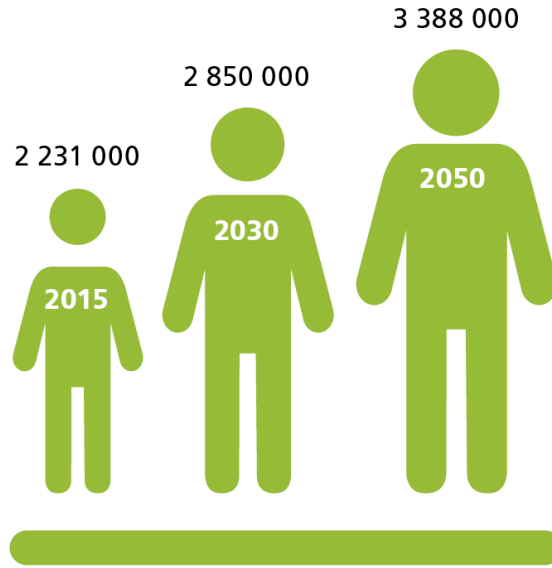


Landstingets  
styrdokument

RUFS 2050



## Befolkningstillväxten är utgångspunkt



## Regionens utmaningar

1

Att möjliggöra befolkningstillväxt och samtidigt förbättra regionens miljö och invånarnas hälsa

2

Att åtgärda kapacitetsbrister samtidigt som behoven fortsätter att växa

3

Att vara en internationellt ledande storstadsregion i en växande global konkurrens

4

Att minska klimatpåverkan och samtidigt möjliggöra ökad tillgänglighet och ekonomisk tillväxt

5

Att ha en fortsatt öppen region och samtidigt stärka inkluderingen

6

Att öka tryggheten i regionen samtidigt som världen upplevs som osäker

## VISION

# Europas mest attraktiva storstadsregion

### MÅL

En tillgänglig region  
med god livsmiljö

### DELMÅL

1. Minst 22 000 bostäder per år behöver tillkomma.
2. Kollektivtrafikens restid mellan regionala stadskärnor, och till Arlanda flygplats, ska vara konkurrenskraftig med bilens restid.
3. Andelen av länets invånare som upplever besvär av trafikbuller och dålig luftkvalitet ska inte öka.
4. Minst 95 procent av ny boställsbyggelse bör tillkomma i de områden som utpekats som regionalt prioriterade boställsdelar.

### REGIONALA PRIORITERINGAR

- öka bostadsbyggandet och skapa attraktiva livsmiljöer
- styra mot ett transporteffektivt samhälle.



### MÅL

En öppen, jämställd, jämlik  
och inkluderande region

### DELMÅL

1. Skillnaderna i förväntad medellivslängd mellan olika socioekonomiska grupper och kommuner i länet ska minska och medellivslängden ska öka för samtliga.
2. Förvärvsfrekvensen hos befolkningen mellan 20–64 år ska vara väl över 80 procent för både kvinnor och män och gapet mellan inrikes- och utrikesfödda ska minska.
3. Andelen gymnasieelever med en gymnasieexamen inom tre år ska överstiga 80 procent och skillnaderna mellan elever i länets olika kommuner ska minska.
4. Andelen som känner tillit till sina grannar ska öka samt otrygghetens påverkan på livskvaliteten och invånarens utsatthet för våldsbrott ska minska.

### REGIONALA PRIORITERINGAR

- ta till vara kompetensen och underlätta matchningen på arbetsmarknaden
- stärka förutsättningarna för alla barn och unga att gå vidare till studier och arbete.



### MÅL

En ledande tillväxt- och  
kunskapsregion

### DELMÅL

1. Andelen sysselsatta med högre utbildning, respektive sysselsatta inom kunskapsintensiva yrken ska vara minst 55 procent för både kvinnor och män.
2. Antalet nystartade företag ska öka till 18 per 1 000 invånare.
3. Privata och offentliga investeringar i forskning och utveckling (FoU) ska uppgå till minst 4,5 procent av bruttoregionalprodukten.
4. Samtliga invånare, företagare och offentlig sektor ska ha tillgång till fast och mobil bredbandsuppkoppling med höga överföringshastigheter.

### REGIONALA PRIORITERINGAR

- stärka strategiska forskningsstråk och innovationsmiljöer
- stärka den internationella ställningen genom fler etableringar, besök och ökad internationell handel.



### MÅL

En resurseffektiv och  
resilient region utan klimat-  
påverkande utsläpp

### DELMÅL

1. De direkta utsläppen av växthusgaserna ska vara mindre än 1,5 ton per invånare.
2. Den totala energianvändningen i Stockholmsregionen ska uppgå till högst 40 TWh.
3. Andelen förnybar energi ska vara minst 75 procent.
4. Utsläppen av växthusgaserna ur ett konsumtionsperspektiv ska halveras.
5. Kollektivtrafikens andel av de motoriserade resorna ska öka med 5 procentenheter jämfört med idag.
6. Minst 70 procent av alla resor inom länet ska ske med gång, cykel och kollektivtrafik.
7. Cykelandelen av alla resor i länet ska vara 20 procent i enlighet med målsättningen i den regionala cykelplanen.
8. Hushållsavfallet ska ha minskat till högst 360 kilo per person och år och minst 65 procent, inklusive matavfallet, ska materialåtervinnas.

### REGIONALA PRIORITERINGAR

- öka de eldrivna person- och varutransporterna
- utveckla klimat- och resurseffektiva attraktiva regionala stadskärnor.





# Regionala prioriteringar

Under åren 2018-2026 arbetar regionens aktörer med att...

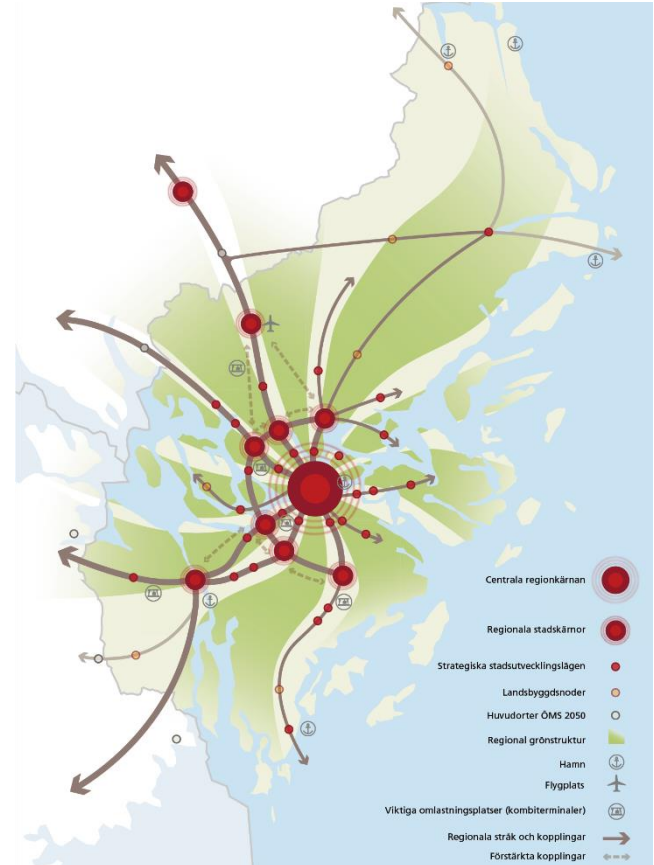
1. Öka bostadsbyggandet och skapa attraktiva livsmiljöer
2. Styra mot ett transporteffektivt samhälle
3. Ta tillvara kompetensen och underlätta matchningen på arbetsmarknaden
4. Stärka förutsättningarna för alla barn och unga att gå vidare till studier och arbete
5. Stärka strategiska forskningsstråk och innovationsmiljöer
6. Stärka den internationella ställningen genom fler etableringar, besök och ökad handel
7. Öka de eldrivna person- och varutransporterna
8. Utveckla klimat- och resurseffektiva attraktiva regionala stadskärnor

RUFS 2050



## Rumslig inriktning mot 2050

- Kollektivtrafiknära stadsutveckling
- Sammanlänkade regionala stadskärnor
- Resurseffektiva system för människor och gods
- Sammanhängande grönstruktur och robust vattenmiljö
- Starkare kopplingar mellan stad och land
- Tillgängliga innovations-, företags- och beslutsfattarmiljöer



## Tematiska frågor i RUFSS 2050

- **Bostadsmarknad och bostadsförsörjning**
- **Det digitala samhället**
- **Forskning och innovation**
- **Hav, sjöar och vattendrag**
- **Hälso- och sjukvård och annan samhällsservice**
- **Klimatanpassning**
- **Klimatpåverkan**
- **Kompetensförsörjning, utbildning och arbetsmarknad**
- **Kultur**
- **Kulturarv och kulturmiljö**
- **Landsbygd**
- **Miljö och folkhälsa**
- **Naturmiljöer och grönområden**
- **Regionalekonomi, näringsliv och entreprenörskap**
- **Skärgården**
- **Social sammanhållning, trygghet och tillit**
- **Stadsbyggnad och bebyggelseutveckling**
- **Tekniska försörjningssystem**
- **Transportsystemet**

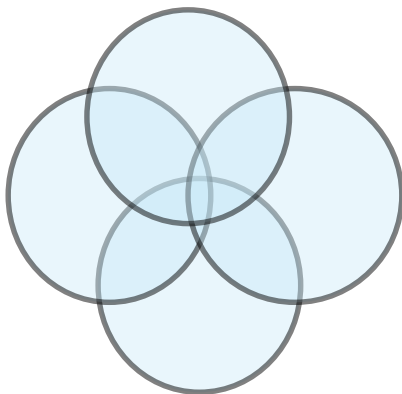
## Uppföljning RUFSS 2050 utställningsförslaget

Hur går det för regionen?

- Delmål
- Kompletterande indikatorer

Regionala prioriteringar

- vad gör regionens aktörer?



Internationella jämförelser

- hur presterar regionen i förhållande till andra europeiska regioner?

Samlad konsekvensbedömning

- vilka blir planens effekter för hållbarheten?

**RUFSS 2050**



# RUFS 2050

Europas mest attraktiva storstadsregion

Läs mer på [www.rufs.se](http://www.rufs.se)

