

Att mäta ett samhälle

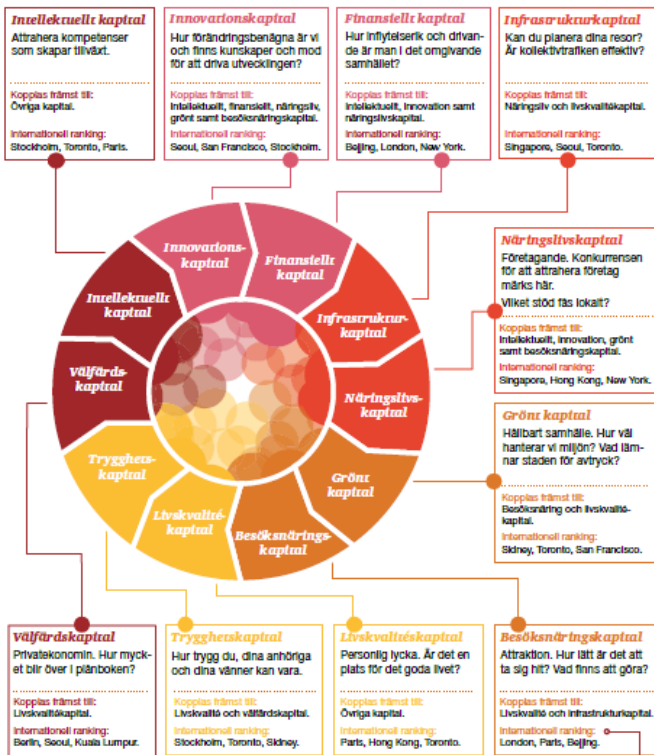
Mail: peter.albinson@se.pwc.com

Tel: 072 353 09 54

<http://www.pwc.se/sv/kommuner/service1960.jhtml>
www.pwc.com/cities

Att mäta hela samhället

Med 10 indikatorer och 60 variabler ser vi det mesta!



Vi kallar det kapital och när ett kapital fungerar bra skapar det ringar på vatten och positiva effekter.

Det handlar t.ex. om **Infrastrukturkapital** dvs. att det måste vara enkelt och tidseffektivt att förflytta sig. Det handlar också om **Grönt kapital** som kan vara att bibehålla kommunernas livsformer som jord- och skogsmark, stränder och vatten. Det kan handla om delaktighet genom **Livskvalitéskapital** eller om venskapslig jämförelse och förmåga att kommersialisera genom **Human- och Intellektuellt kapital**.

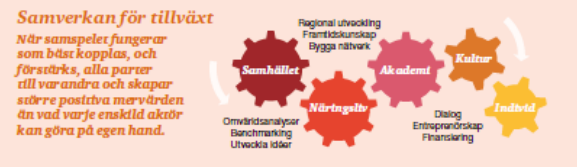
Mätning av hela samhället
Mätningarna resulterar i, och bedömer, större delen av det som är viktigt för en geografisk plats och innefattar t.ex. det offentliga eller ensbart hur näringslivet fungerar. I praktiken innebär det en mångfacetterad värdering och genererar samtidigt ett resultat på tre nivåer:

1. resultat för varje variabel
2. resultat för de **10 indikatorerna**
3. **Övergripande resultat.**

Därigenom kan jämförelser enkelt göras med andra kommuner, städer eller regioner. Det ger underlag för prioritering av områden inom vilka insatser skulle få större effekt på ex. attraktion och tillväxt.

Att arbeta bort svaga områden lyfter övriga
Ett av många resultat som vi ser i våra studier är att det är sämre att vara mycket bra inom en indikator, eller kapital som vi kallar dem, och samtidigt dålig inom en annan. Allt pekar på att det är mer fördelaktigt att vara jämn inom alla och därigenom skapa balans och stabilitet.

Rankingen hänvisar till den internationella studien.



PwC har identifierat områden som spelar stor roll för en plats attraktivitet och tillväxt.



Visar på prioriterade områden
Försumat att etablera ett nät och en relation till omvärlden sötas kommande beslut genom att lyfta fram:

1. **prioriterade områden** där vi fungerar bra alternativt mindre bra.
2. **lösa önskningar** där, med begränsade insatser, andra kapital följer med.
3. **benchmarking** som stöttar den egna utvecklingen.
4. **samarbetsområden** som pekar var vi tillsammans nå högre mål.

Att, relaterat till resultaten, öppna upp för dialog med regionala, nationella och europeiska stödsystem bjuder för stabila samarbeten under många år framåt.

Resultat i fyra dimensioner
Genom att använda oss av tidigare erfarenheter tror vi oss, i skrivande stund (redan under 2014), dessutom få fram resultaten i fyra dimensioner. Dessa är: **nätverk, tendens/förändring, det vertikala samt horisontella dimensionen.**

1. **Nätverk** visar tydligt på var vi står idag utifrån ett komplext samhällsoperspektiv. Hur är det att leva här? Hur attraktivt är vi? Hur enkelt är det att driva verksamhet här osv.
 2. **Tendens/ förändring** får vi fram redan i en första mätning då vi kan se fram historiska data för de flesta variablerna.
 3. **Den vertikala dimensionen** visar hur den lokala platsen fungerar men också hur den relaterar till andra geografiska platser med liknande förutsättningar.
 4. **Horisontell dimensionen** relaterar till att anpassa arbetet med att utvärdera ex. en enskild kommun, en arbetsmarknad eller en hel region.
- Allt detta, men även andra sambandsanalyser, skapar goda grunder för ett kontinuerligt lärande.

Bakgrund:

Företrädare från fyrtio städer runt om i världen djupintervjuades 2004. Syftet var att identifiera trender och utmaningar.

En återkommande punkt gällde vilken av att hela tiden jämföra sig, ta lärdomar av andra och att utvecklas tillsammans i olika frågor.



Mätal som beskrev hela staden blev en faktor för dialog:

- En analys av frågor, eller kapital, används som speciellt värdefullt för att utvecklas:
1. **Det intellektuella och sociala kapitalet** (människorna och dess kunskaper).
 2. **Det demokratiska kapitalet** (delaktighet).
 3. **Det kulturella kapitalet** (värderingar, besändning och uttryck).
 4. **Miljökapitalet** (naturliga resurser).
 5. **Tekniska kapitalet** (byggnader och infrastruktur).
 6. **Ekonomiska kapitalet** (tillgångar).

Rapporten som beskrev dessa, *Cities of the future*, lade grunden för en återkommande uppdaterad rapportserie som började mäta de olika kapitalen. *Cities of Opportunity*.



Startstatska källor från hela världen:

En sex-tal variabler från globala utvecklingsorganisationer som Världsbanken, Internationella Valutafonden, nationella statsutskott, organisationer samt olika statsutskott företag utgör sedan grunden till 10 indikatorer, eller kapital som de kallar.



Sätter städerna i sammanhang:

Rapportserien utvecklas löpande och i dens senaste upplagan finns även en framtidsdimension som lägger horisonten till 2025. Ex pekar den på avsaknad av kompetens som medför att miljonalet arbetstillfällen kommer förflugas mellan städer. Samtidigt som en dålig infrastruktur stöter bort ytterligare former av utveckling.



Rapporterna lyfter många tankar och har fungerat som utgångspunkt för dialog, förståelse och gemensam värdering och nu överför vi hela arbetet till svenska förhållanden.



Trender inom offentlig verksamhet:

Som ett komplement till detta arbete finns rapporten *Future of Government* som talar om hur offentlig verksamhet fungerar runt om i världen. Rapporten pekar på vad offentlig verksamhet bör beakta för att fungera i näturen:

1. **Snabbhet:** Där det handlar om att förutse och reagera optimalt på oförutsedda händelser genom att arbeta fram rutiner.
2. **Innovativitet:** Ta hand om bra idéer och att kunna implementera dessa i respektive verksamhet.
3. **Ätkopplad:** Arbeta både horisontellt och vertikalt inom den egna verksamheten men samtidigt även med det omgivande samhället.
4. **Transparens:** Vara öppen organisationsvis och därigenom skapa dialog och delaktighet.



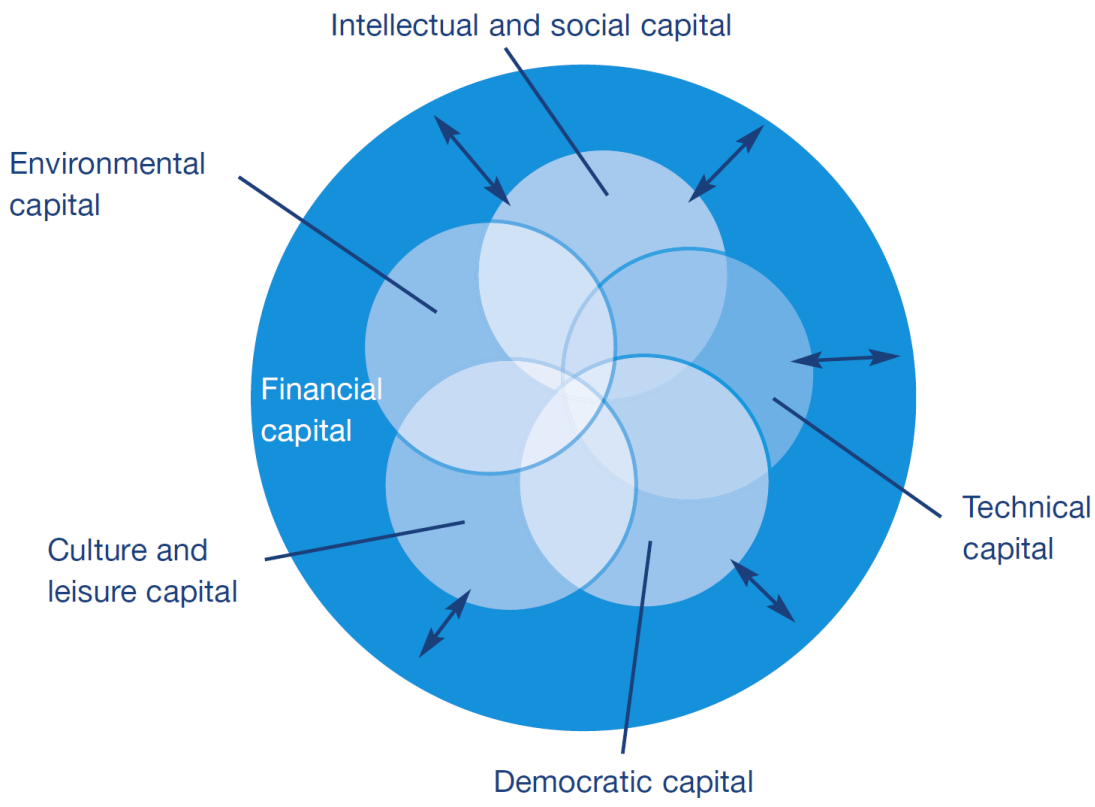
Fördjupning: www.pwc.com/cities

Medverkande städer i Cities of the future samt Cities of Opportunity:

- | | | | | | | | | | |
|-----------|---------------|-----------|--------------|-------------|-------------|-----------------|-----------|-----------|----------|
| Abu Dhabi | Berlin | Durban | Johannesburg | Los Angeles | Mexico City | Nizhny Novgorod | Sao Paulo | Tokyo | Wien |
| Ankara | Birmingham | Frankfurt | Lausanne | Milano | Oso | Novosibirsk | Seoul | Toronto | Yokohama |
| Barcelona | Brisbane | Göteborg | Krakow | Madrid | Montreal | Paris | Shanghai | Tsichwane | Zagazga |
| Beijing | Buenos Aires | Hague | Kuala Lumpur | Malmö | Moskva | Porto | Singapore | Valkino | Zurich |
| Belgrad | Chicago | Hong Kong | Ljoge | Mangiang | Mumbai | Phoenix | Stockholm | Vancouver | |
| Bergen | Dar es Salaam | Istanbul | London | Melbourne | New York | San Francisco | Sydney | Warszawa | |

Att mäta ett skeende

1



Vad tycker näringslivet?

I grupp:

Infrastruktur

Kunskapsväxling

Integration

Entreprenörskap

Innovation

Avkoppningar

Enskilt:

Mötesplatser

Trygghet (att vardagen fungerar)

Föreningslivet (social trygghet)

Rädslor:

Utanförskap

Kompetensbrist

Internationalisering (globalisering)





Innovationskapital



Internetaccess

Arbetsställen med tillgång till bredband om minst 100 Mbit/s.

Bredband

Andel med tillgång till bredband om 100Mbit/s (50% vikt). Andel i eller i närheten av en fiberansluten fastighet (inom 354 meter) (50% vikt).

Datatillgänglighet

Andel av befolkningen med tillgång till dator hemma och andel av befolkningen med tillgång till internet hemma.

IT-specialister

Antställda i yrkesgrupperna: 213 data-specialister och 312 datatekniker och dataoperatörer i förhållande till totalt antal anställda.

Välfärdskapital



Skattetryck

Kommunalskatt+Landstingsskatt 2014.

Lokalhyra

Lokaler (Butiker och Kontor), Varmhyra inklusive kyl, exklusive fastighetsskatt, exklusive moms. A-läge (område med högst kostnad) i respektive kommun används.

Levnadskostnader

Kostnaden för en genomsnittlig varukorg i PRO:s prisundersökning (år 2013).

Köpkraft

Nettoinkomster 2012. Nettoinkomsten är summan av alla skattepliktiga och skattefria inkomster minus skatt och övriga negativa transfer. Inkomsten är beräknad per individ. Inkomster som riktar sig till hela hushållet, som ekonomiskt bistånd och bostadsstöd, har i förekommande fall delats upp på de vuxna i hushållet.

Näringslivskapital



Företagsklimatet

Svenskt Näringslivs ranking av det lokala företagsklimatet uppbyggd av resultatet från en företagarenkät och officiell statistik.

Besöksnäringsskapital



Hotel

Antal rum per 1000 invånare.

Turism

Antal utländska övernattande gäster (i tusental).

Hotellbeläggning

Antal belagda rum företagsmarknaden (i tusental).

Flygdestinationer

Antal destinationer från flygplatser i närområdet (definierat som den lokala arbetsmarknaden).

Passagerarantal

Antal ankommande och avresande passagerare (i tusental) i linjefart och chartertrafik från flygplatser i närområdet (definierat som den lokala arbetsmarknaden).

Flygplatstillgänglighet

Flygplats med tågförbindelse rankas högre än flygplats med enbart bussförbindelse, vilken rankas högre än flygplats som saknar kollektiv förbindelse.

Grönt kapital



Naturkatastrofer

Antal rapporterade naturolyckor i Myndigheten för samhällsskydd och beredskaps Naturolycksdatabas (tidsintervall 1950-2014).

Medeltemperatur

Medeltemperatur 2013.

Återvinning

Andel hushållsavfall som återvinns genom materialåtervinning, inklusive biologisk behandling (%).

Hållbarhetsarbete

Respektive kommuns placering i Miljöaktuells ranking av kommunernas miljöarbete.

Grönområden

Andel grönområden inom tätort inklusive områden inom tre kilometer från tätortens gränser efter tätort i förhållande till total areal.

Trygghetskapital



Sjukhus

SNI 2007 222 hälso- och sjukvårdsspecialister, 223 barnmorskor; sjuksköterskor med särskild kompetens, 322 sjuksköterskor, tandhygienister m.fl., 323 sjuksköterskor, 513 vård- och omsorgspersonal + närhet till sjukhus där universitetssjukhus rankas bättre än mellanstora sjukhus vilka rankas bättre än små sjukhus.

Omvårdnad

Index baserat på uppskattad medellivslängd i relation till nettokostnad för primärvården (50% vikt) och patientupplevd kvalitet avseende helhetsintryck i primärvård (50%).

Åldrevård

Brukarnas omdöme om hjälpen och omvårdnaden i sin helhet inom särskilt boende enligt Nöjd Kund Index.

Brott

Index med 50% vikt till antal brott per 100000 i relation till riksgenomsnittet och 50% vikt till oro över brottsligheten i samhället i relation till riksgenomsnittet.

Politiska stödssystem

Index baserat på andel öppet arbetslösa, andel biståndsmottagare inklusive barn i % av befolkningen och genomsnittligt valdeltagande senaste riksdags- lands- tings- och kommunfullmäktigval.

Infrastrukturkapital



Lokaltrafik

Transportkilometer (antal utförda kilometer i kollektivtrafiken) dividerat med antal invånare.

Transport

Järnvägsareal i förhållande till total landleast areal år 2010.

Persontrafikskostnad

Kostnad för periodkort (30 dagar) i länet.

Taxi

Taxi per 1000 inv.

Nybyggnation

Antalet bygggnader "planned" och "under construction" i Emporis databas per 8 april 2014.

Livskvalitékapital



Kulturkraft

Nöjd Medborgar-Index - Kultur.

Livskvalité

Totalranking i Fokus undersökning BästAttBo 2014.

Arbetskraft

Andel av befolkningen mellan 18-64 år.

Körsträcka

Körsträcka i relation till väglängd (i miljon-tal) + andel tåg i tid (punktlighet) inklusive inställda tåg med 3 min förseningstolerans.

Pendling

Antal in- och utpendlare i relation till befolkningen.

Finansiellt kapital



Huvudkontor

Antal huvudkontor per kommun baserat på Väckans Affärers ranking av Sveriges 500 största företag.

Finansrelaterade arbeten

SNI 2007 grupper: K finans- och försäkringsverksamhet och M+N företagstjänster andel av totala antalet anställda.

Internationella affärer

Andelen anställda i utländska företag i förhållande till totala antalet anställda.

Produktivitet

Lönesumma 2012 dividerat med antal förvärvsarbetande 2012 (SEK).

Tillväxt

Tillväxt i lönesummor 2010-2012.

Intellectuellt kapital



Bibliotek

Kom. bibliotek, antal/1000 inv. år 2013.

Matematik och naturvet. kunskap

Resultat ämnesprov årskurs 9, Genomsnittlig betygspoäng Matematik 2013 och Slutbetyg årskurs 9, Genomsnittlig betygspoäng Biologi, Fysik och Kemi 2013. 50% vägning.

Intellectuellt kapital



Bibliotek

Kom. bibliotek, antal/1000 inv. år 2013.

Matematik och naturvet. kunskap

Resultat ämnesprov årskurs 9, Genomsnittlig betygspoäng Matematik 2013 och Slutbetyg årskurs 9, Genomsnittlig betygspoäng Biologi, Fysik och Kemi 2013. 50% vägning.

Behörighet till högre utb.

Resultat ämnesprov årskurs 9, Genomsnittlig betygspoäng Svenska 2013, delprov Läsförståelse 50%, Muntlig förmåga 25%, Skriftlig förmåga 25%.

Akademikernivå

Andel högt utbildade personer av befolkningen enligt SCB (personer med minst 3-årig eftergymnasial utbildning (inklusive forskarutbildning) år 2013.

Högskoleranking

Kommun med universitet/högskola rankas högre än kommun som saknar detta (centralorten för universitet/högskola rankas högre än ort där universitet också bedriver verksamhet. Kommun som ligger i närheten (lokala arbetsmarknader) rankas högre än kommun som ligger utanför.

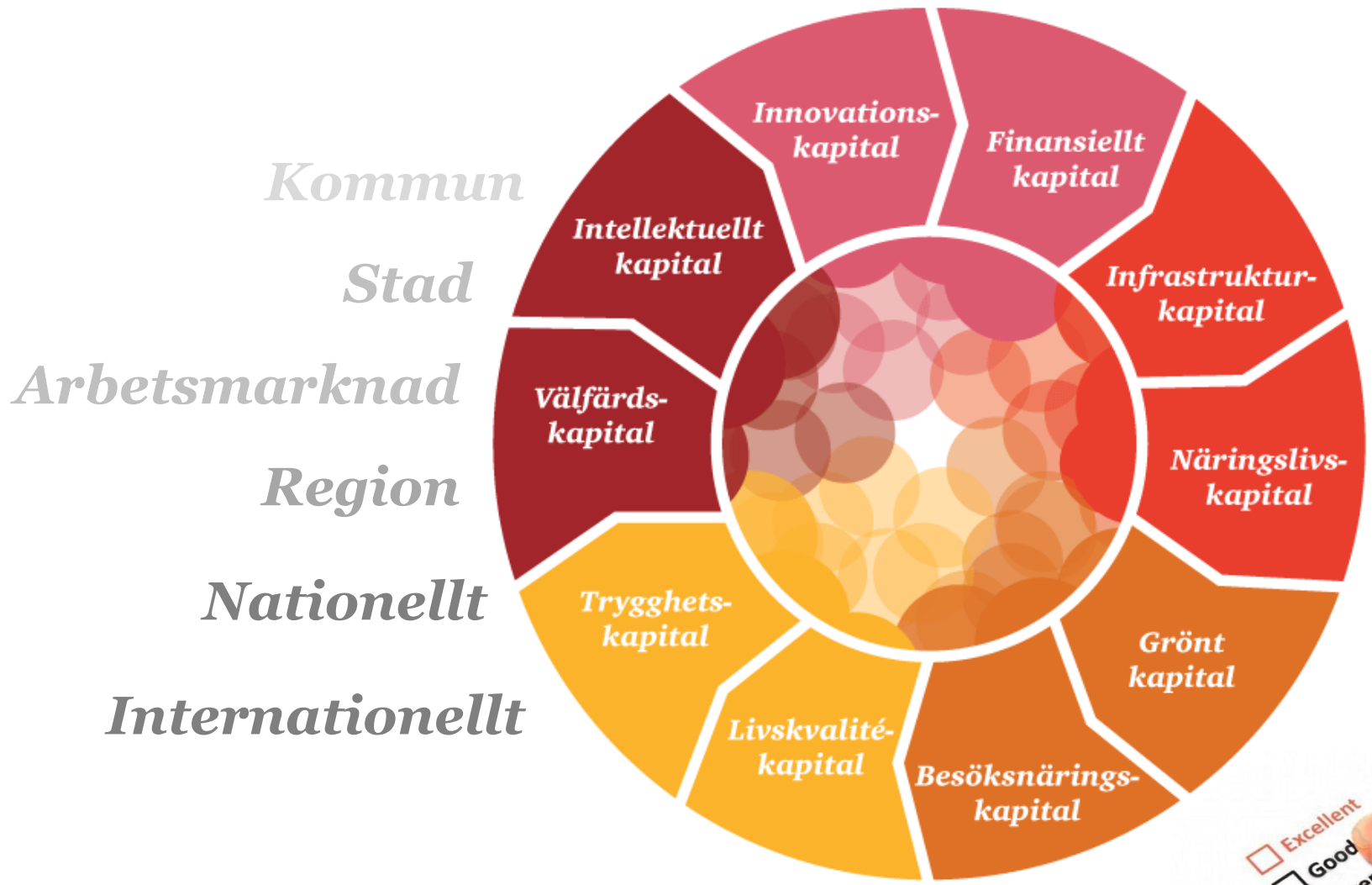
Innovationsindex

Index baserat på andel företag med innovationsverksamhet (50%) och genomsnittlig FoU utgift per bolag i relation till riksgenomsnittet (50%).

Entreprenörskap

Index baserat på antal patent, varumärken och designkydd samt antal nystartade företag.

6 nivåer



...trygghetskaptal

Politiska stödsystem

A/ Genomsnittligt valdeltagande senaste riksdags- landstings- och kommunfullmäktigval.

B/ Index baserat på andel öppet arbetslösa, andel biståndsmottagare inklusive barn i % av befolkningen och...

Brott

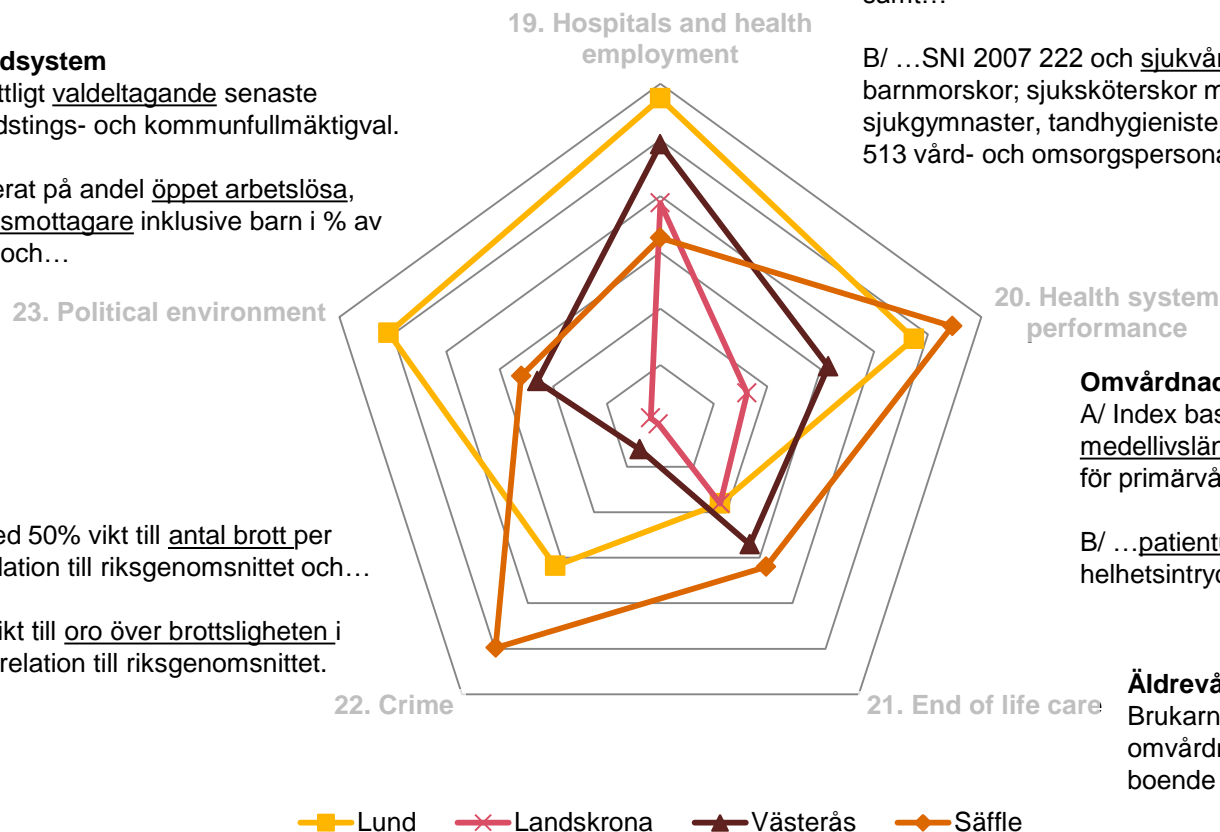
A/ Index med 50% vikt till antal brott per 100000 i relation till riksgenomsnittet och...

B/ ...50% vikt till pro över brottsligheten i samhället i relation till riksgenomsnittet.

Sjukhus

A/ Närhet till sjukhus där universitetssjukhus rankas bättre än mellanstora sjukhus vilka rankas bättre än små sjukhus samt...

B/ ...SNI 2007 222 och sjukvårdsspecialister, 223 barnmorskor; sjuksköterskor med särskild kompetens, 322 sjukgymnaster, tandhygienister m.fl., 323 sjuksköterskor, 513 vård- och omsorgspersonal



Omvårdnad

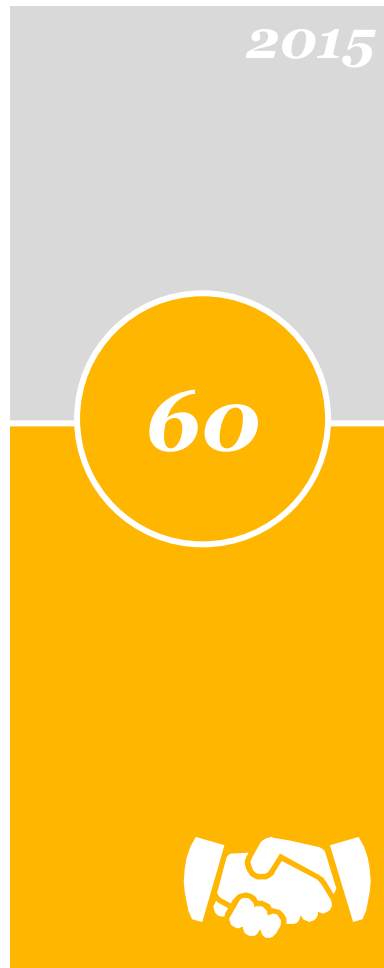
A/ Index baserat på uppskattad medellivslängd i relation till nettokostnad för primärvården (50% vikt) samt...

B/ ...patientupplevd kvalitet avseende helhetsintryck i primärvård (50%) .

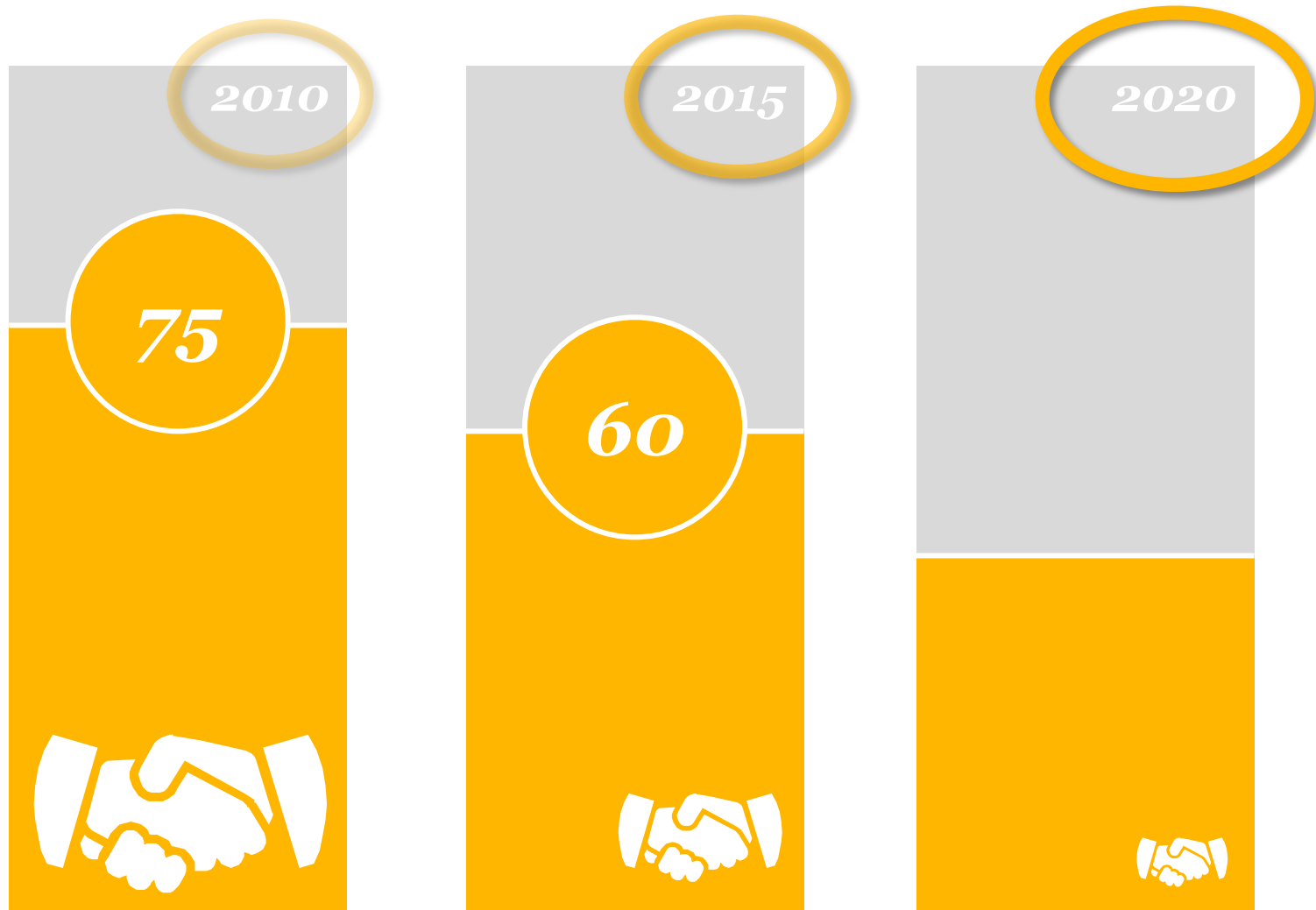
Äldrevård

Brukarnas omdöme om hjälpen och omvårdnaden i sin helhet inom särskilt boende enligt Nöjd Kund Index.

1: Nuläge



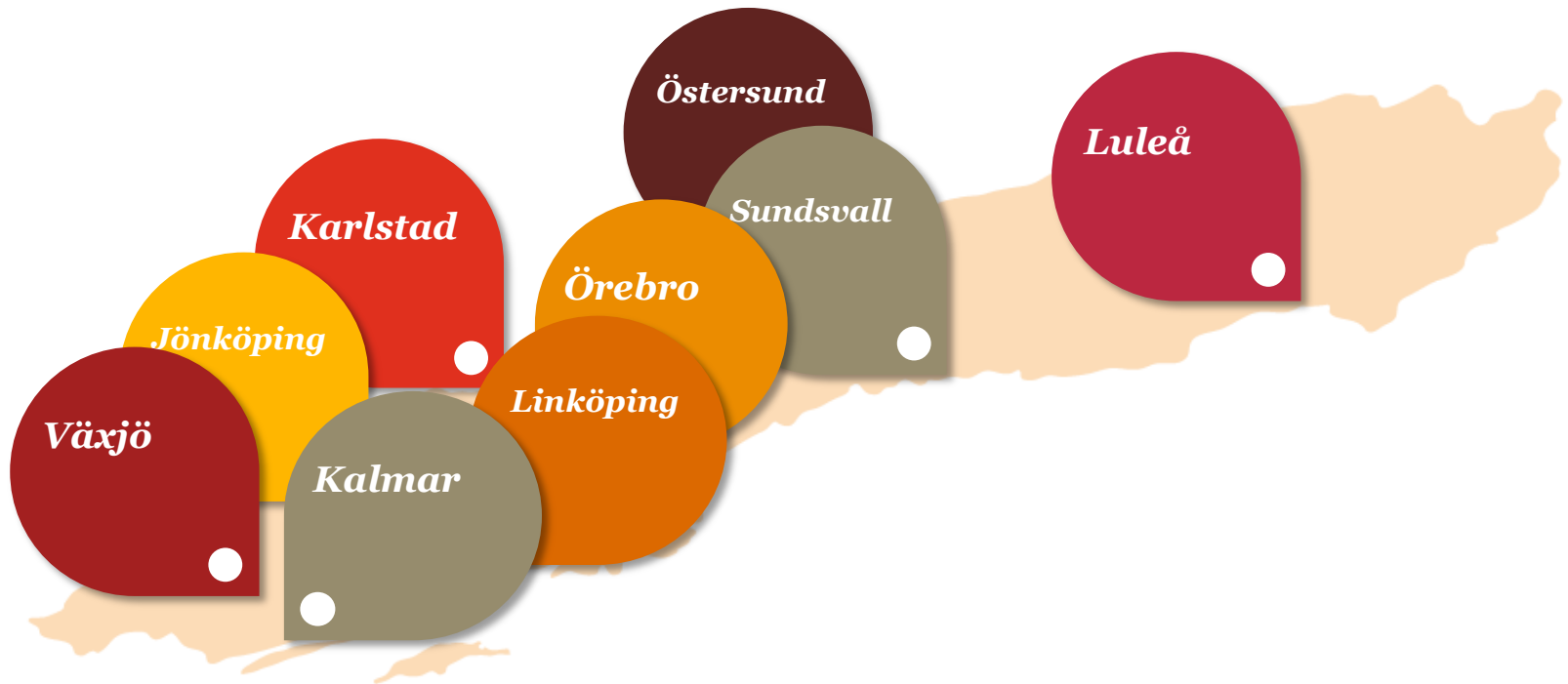
2: Förändring över tid



3: Horisontella dimensionen



3: Horisontella dimensionen





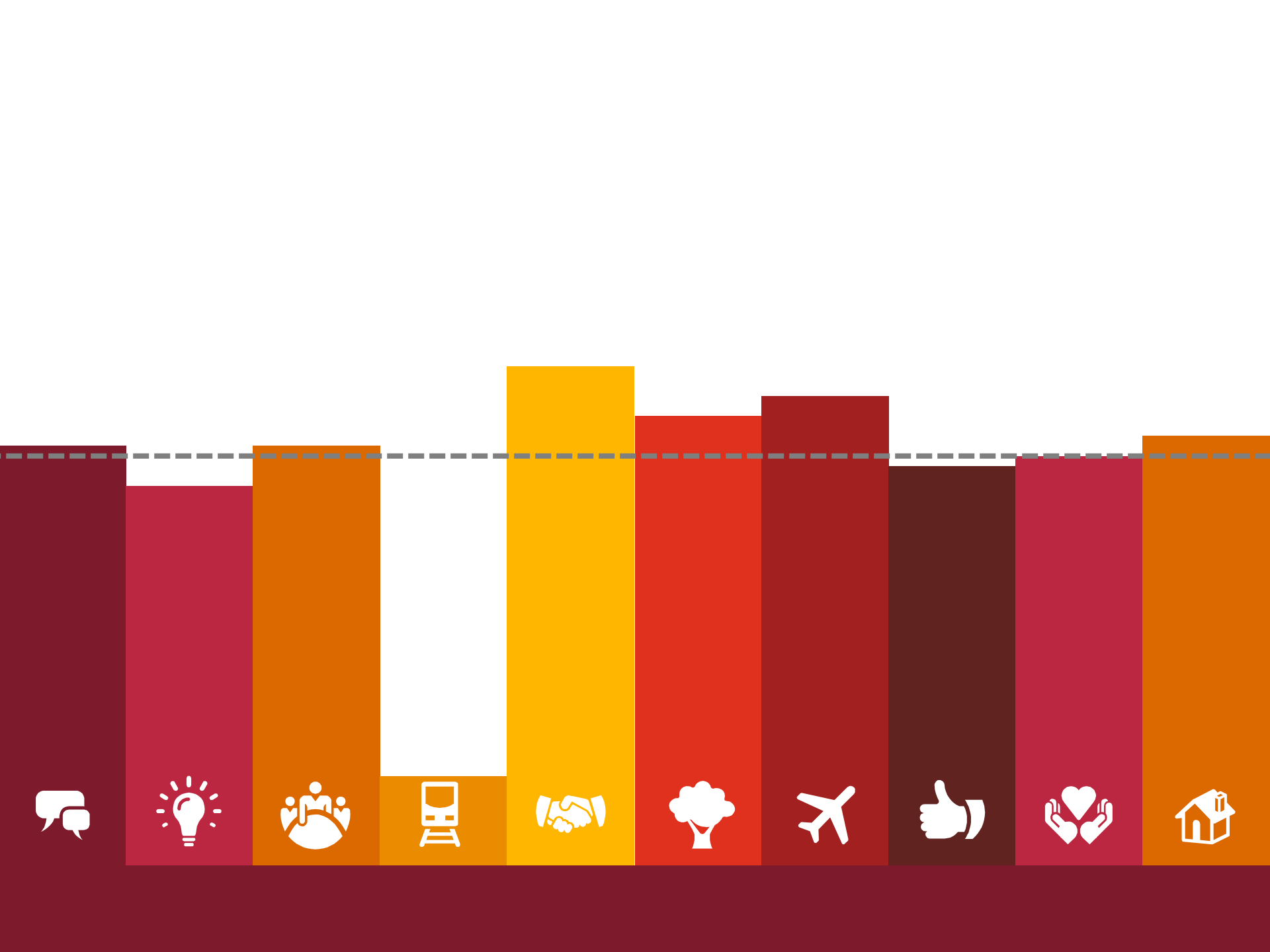
4: *Vertikala dimensionen*

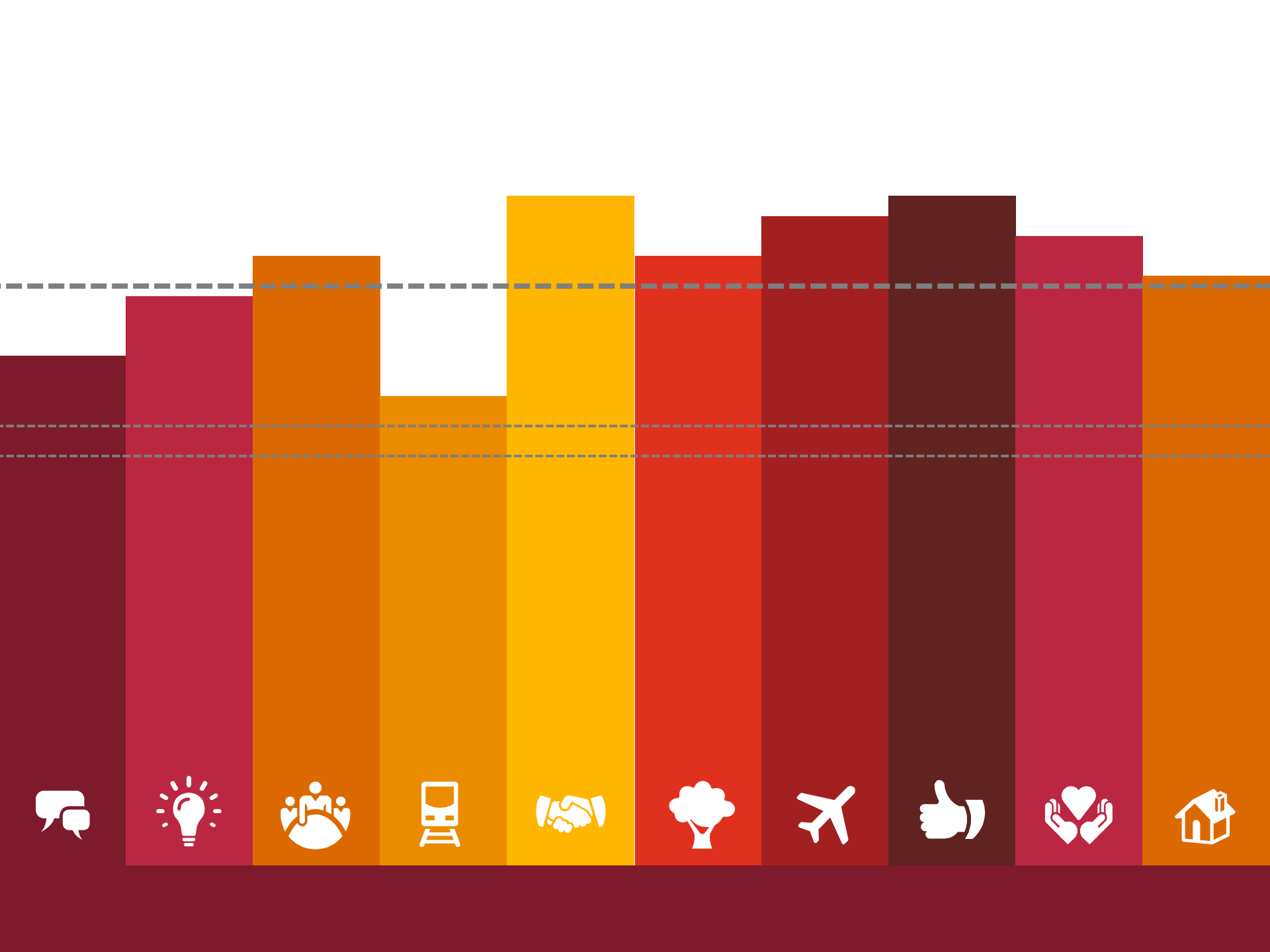
*Kommun/
stad*

The diagram consists of three concentric, horizontally-oriented ellipses. The innermost ellipse is a light tan color. The middle ellipse is a slightly darker shade of tan. The outermost ellipse is a medium brown color. Three callout shapes are positioned on the ellipses. The first is an orange teardrop shape with a white dot at its bottom tip, containing the text 'Kommun/stad'. The second is a red teardrop shape with a white dot at its bottom tip, containing the text 'Arbetsmarknad'. The third is a dark red teardrop shape with a white dot at its bottom tip, containing the text 'Region'.

*Arbets-
marknad*

Region





Perversa effekter

2

Vad hände?

*Aktivitet
och effekt*

Var skedde den?

*Inom
måloområdet*

*Utanför
måloområdet*

Vad gav den?

*Huvudeffekt
(positiv effekt)*

*Nolleffekt
(ingen effekt)*

*Pervers effekt
(negativ effekt)*

*Bieffekter
(positiv/negativ)*

*Ingen effekt
(nolleffekt)*

*Pervers effekt
(positiv/negativ
effekt)*

I vilket led?

Primär

Sekundär

Tertiär

Bestående?

Varaktigt

Övergående

Jämföra sig till framgång

3





Produkt
Tjänst
Process

4 Mäta:
Jämför önskade och faktiska effekter.

5 Förbättra:
Analysera erfarenheter. Utveckla processer.

3 Genomföra:
Implementera planen i projekt/process.

2 Planera:
Hushålla resurser, tid och effekter.

6 Söka:
Identifiera omvärldsfaktorer.

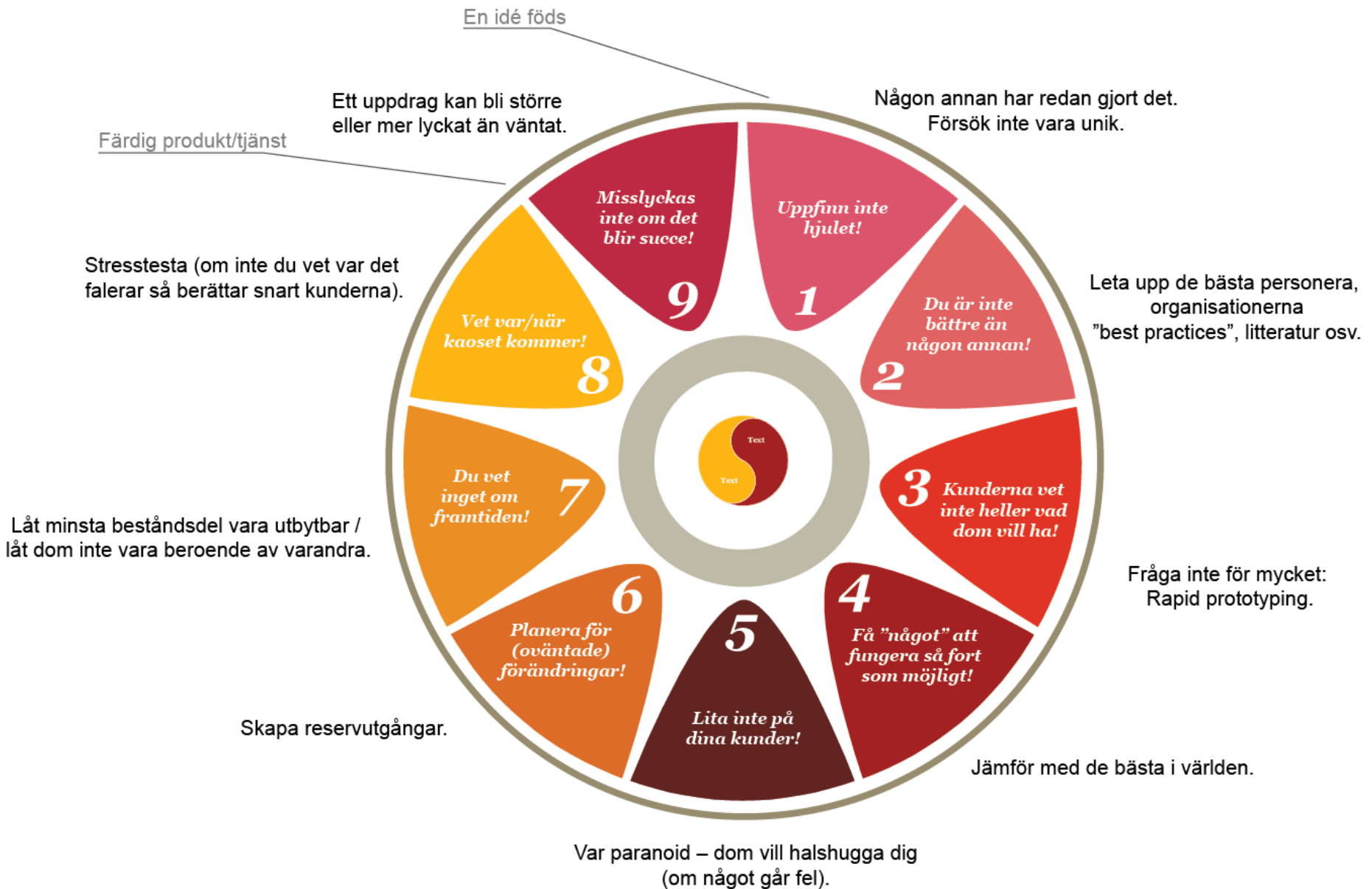
1 Idé:
Förankra en idé/ ett uppdrag.



Varför planera?



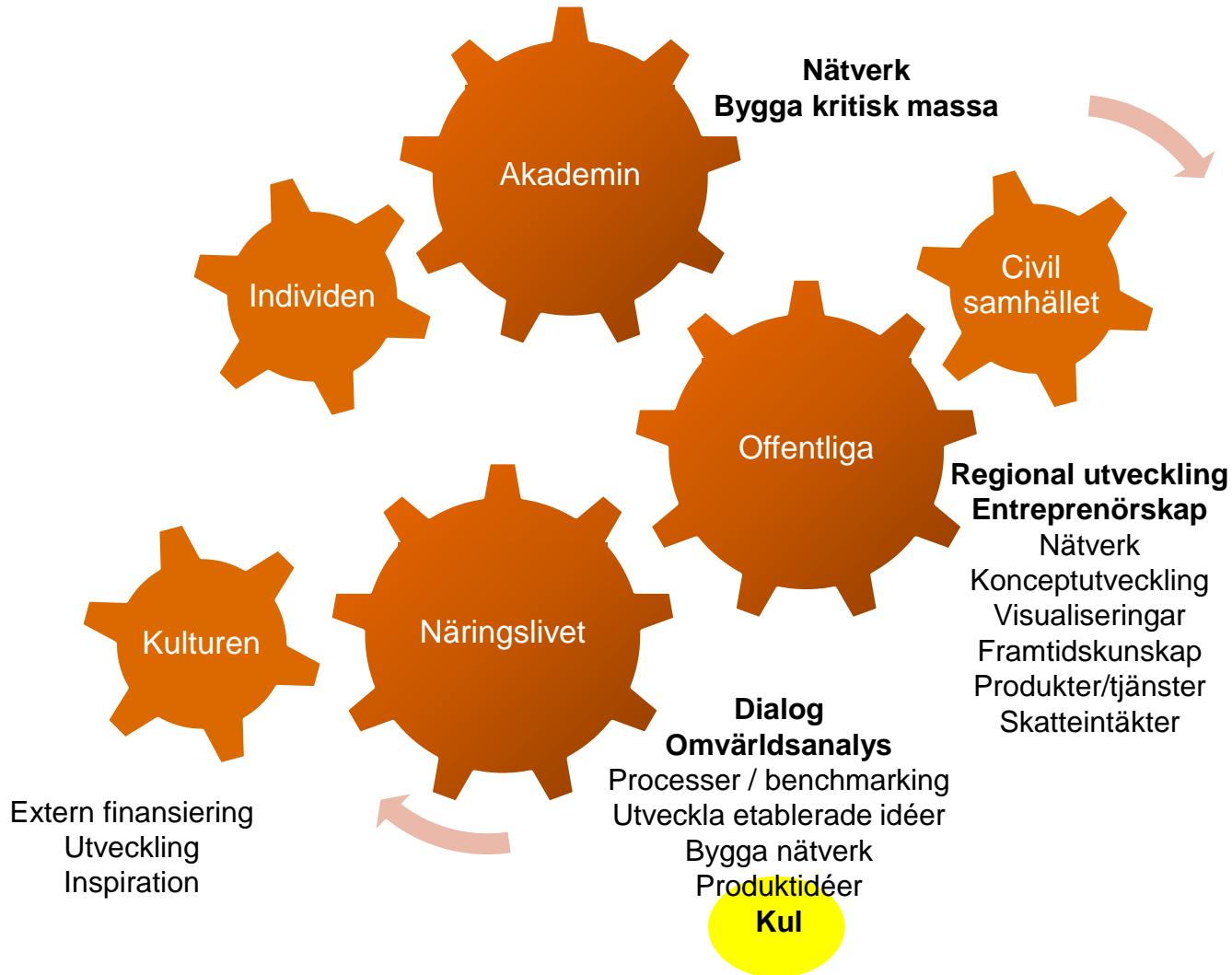
	Kostnad US\$	utveckl. månader	Prod.kval LOC/h
1 Initial och <i>kaotiskt</i> arbete i dynamisk förändring	33	40	9
2 <i>Repeterbart</i> och återkommande arbete	15	32	3
3 <i>Definierad</i> arbetsmetodik genom ex standards	7	25	1
4 Övergripande stödsystem genom <i>management</i>	3	19	0,3
5 <i>Optimering</i> genom ständiga förbättringar	1	16	0,1



PentaHelix

4

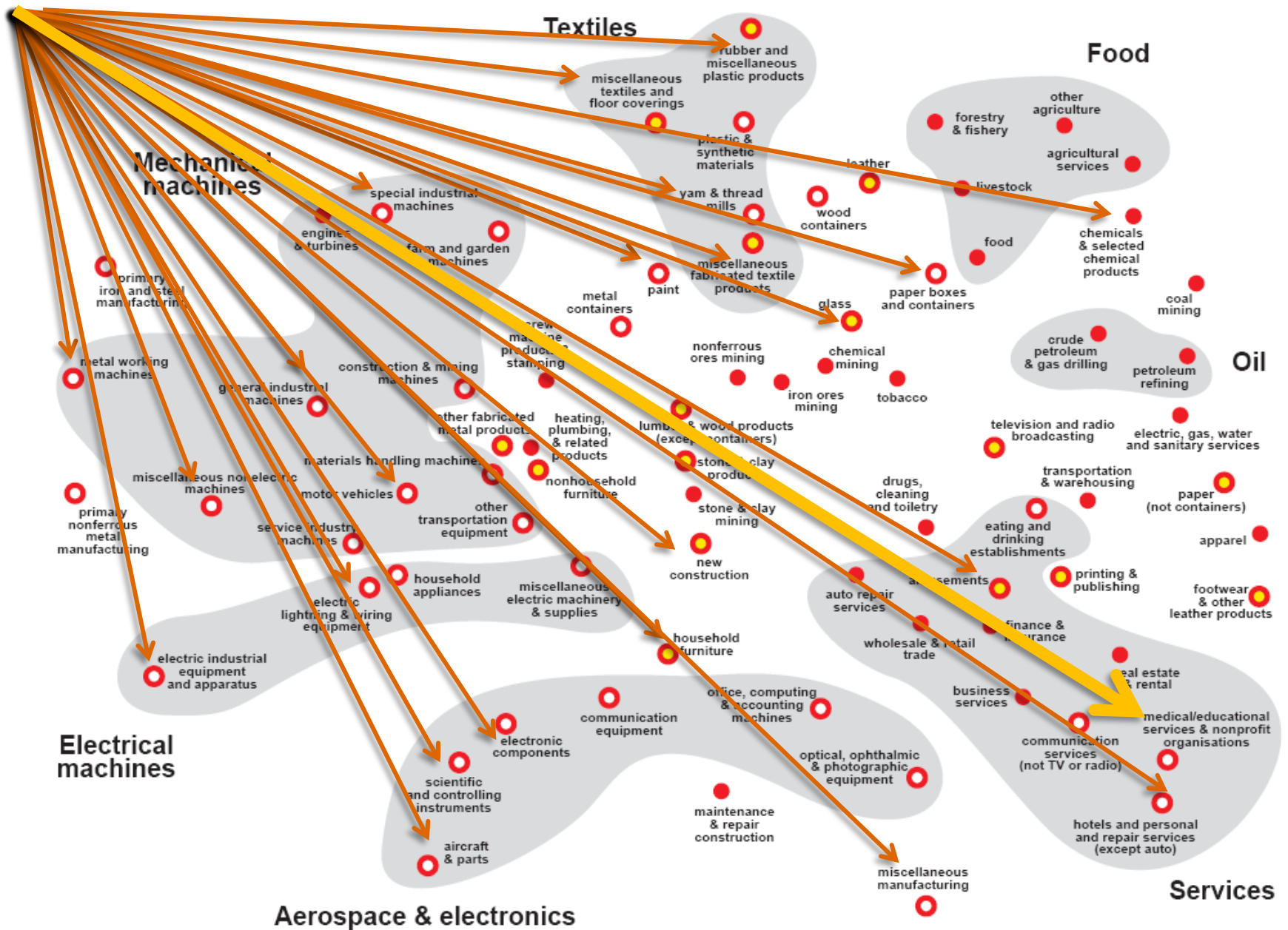
Hur attrahera en miljard?



Hur attrahera en miljard?







Att följa skeenden

5



5 Megatrender

Teknikutvecklingen

Urbaniseringen

Demografin

Klimatet

Ekonomi



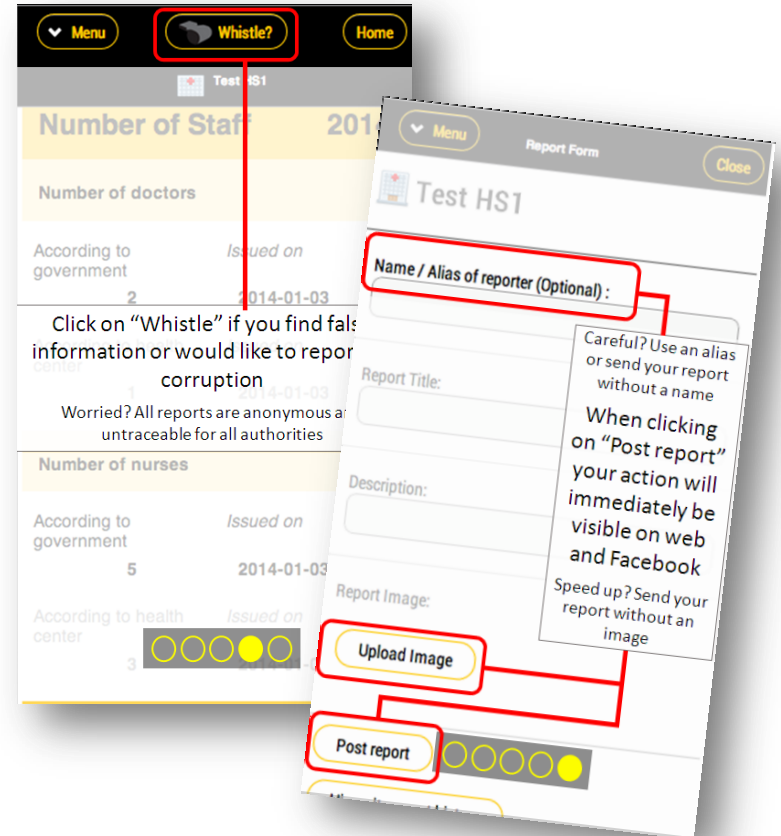
Teknikutvecklingen

Billigare och billigare.

Starkaste förändringskraften i världen.

[andra **digitala vågen**: leverantör och kund samverkar om **tjänster**]

[tredje vågen: kunderna förväntar sig anpassade (smarta) erbjudanden]





Teknikutvecklingen: Jobb som försvinner

Busschaufför, fotomodeller, kassapersonal, försäljare, maskinoperatörer, bokförings- och redovisningspersonal.

Yrken som kräver originalitet, konstnärlighet, social förmåga, förhandling, förmåga att övertala, och omtanke om andra människor löper minst risk att försvinna.

Ex skogsmästare, präst och speciallärare.





Urbaniseringen



1 500 000 flyttar in varje vecka.

1800: 2% levde i städer. 2014: 50%.

Från en plats att jobba till (2020) en stad att trivas i.

[åldrande befolkning i städer jobbar längre]

[**Smart citys**-arbetet har påbörjats]

- **Megastäder** med mer än 5 miljoner invånare (London)
- **Megaregioner** 10 miljoner invånare (Johannesburg)
- **Megakorridorer** 120 miljoner invånare (HongKong - Guangzhou)

- **200 miljonstäder i Afrika...**





Demografien

Vi blir 145 fler per minut i världen.

År 2025 är vi 8 000 000 000 människor på jorden.

65 år och äldre är den snabbaste ökningen.

Kvinnor tar över.

[mobilitet: människor flyttar internationellt]





Urbaniseringen

3

1 500 000 flyttar in varje vecka.

1800: 2% levde i städer. 2014: 50%.

Från en plats att jobba i (2020) till en stad att trivas i.

[åldrande befolkning i städer jobbar längre]

[**Smart citys**-arbetet har påbörjats]

- **Megastäder** med mer än 5 miljoner invånare (London)
- **Megaregioner** 10 miljoner invånare (Johannesburg)
- **Megakorridorer** 120 miljoner invånare (HongKong - Guangzhou)

- **200 miljonstäder i Afrika...**





Ekonomi

Kina går om USA 2017 som största ekonomin.

G7 tas över av E7 (Emerging economies) 2030 (Brasilien, Kina, Indien, Indonesien, Mexiko, Ryssland & Turkiet).

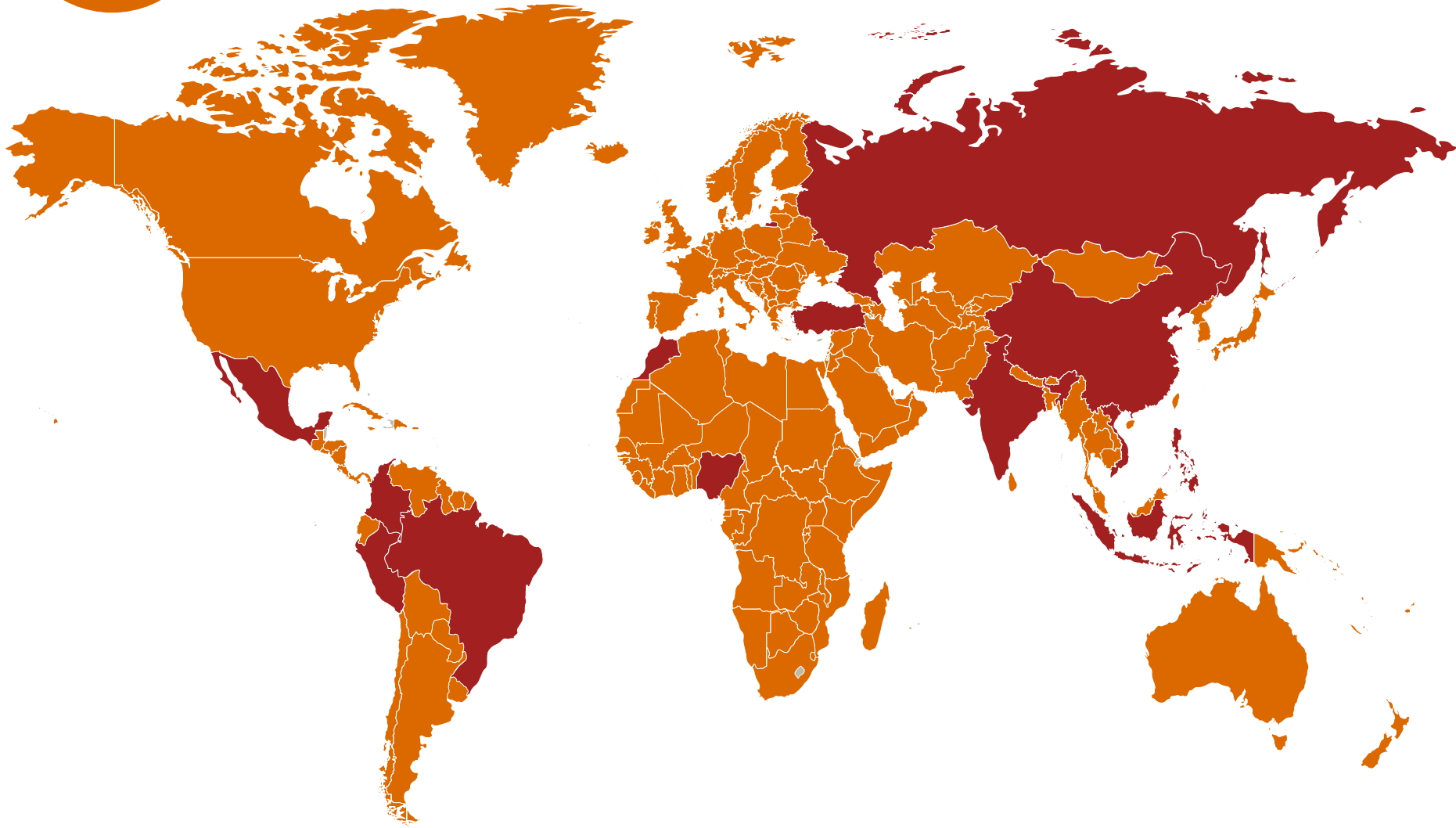
Största andelen medelklassen inte längre i Europa/USA.

[**F7 Frontier states** (Bangladesh, Colombia, Marocko, Nigeria, Peru, Filipinerna & Vietnam) blir framtida tillväxtregioner]

[Infrastruktursatsningarna fr US\$4 trilljarder 2012 till US\$9 trilljarder 2025]



Ekonomin: framtidens turister





Ekonomi...

Kina går om USA 2017 som största ekonomin.

G7 tas över av E7 (Emerging economies) 2030 (Brasilien, Kina, Indien, Indonesien, Mexiko, Ryssland & Turkiet).

Största andelen medelklassen inte lägre i Europa/USA.

[**F7 Frontier states** (Bangladesh, Colombia, Marocko, Nigeria, Peru, Filipinerna & Vietnam) blir framtida tillväxtregioner]

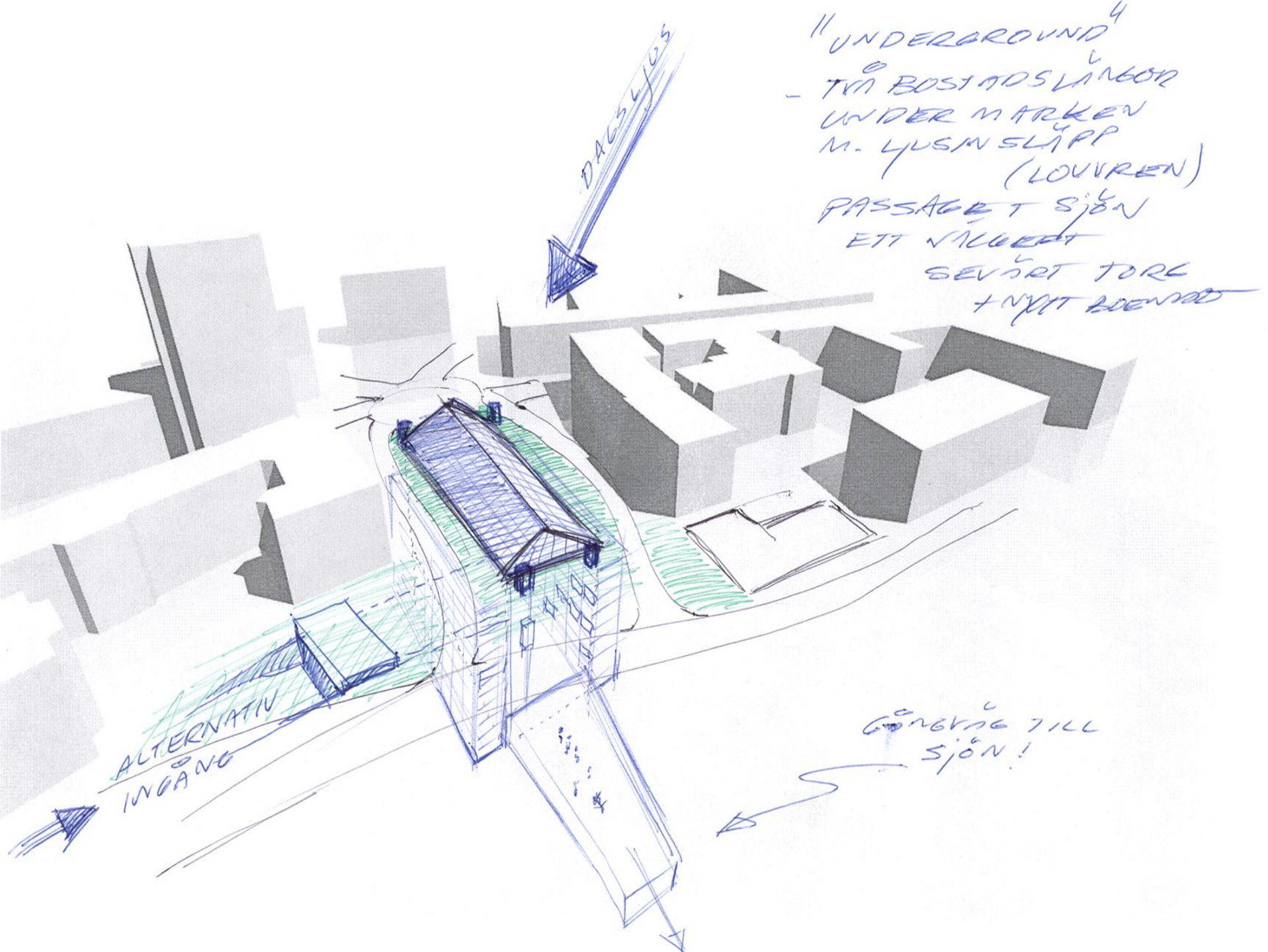
[Infrastruktursatsningarna fr US\$4 trilljarder 2012 till US\$9 trilljarder 2025]

Vart är vi på väg?









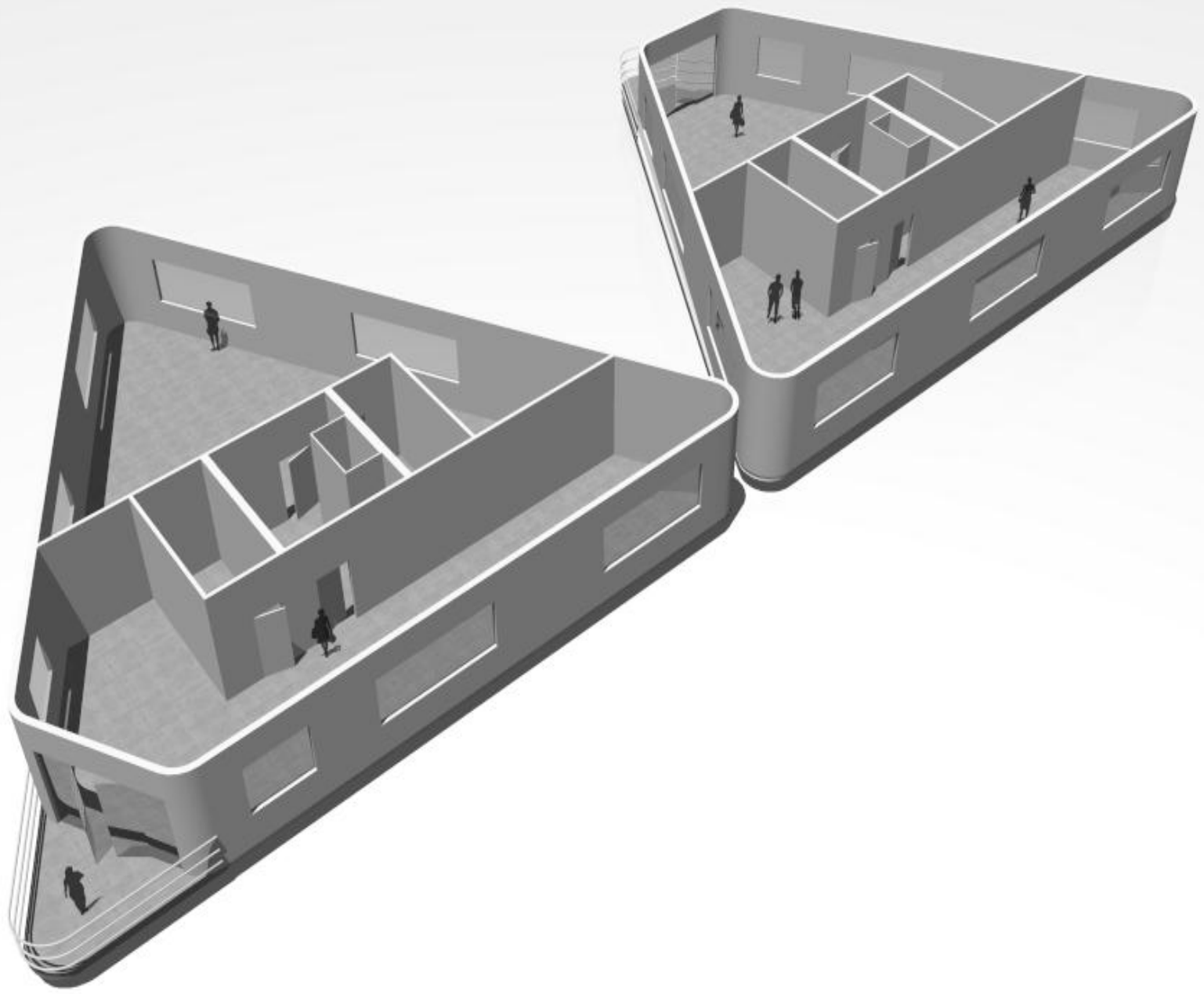
"UNDERGROUND"
- TVÅ BOSTADSLÄNGOR
UNDER MARKEN
M. LYSINSLÄPP
(LOUVREN)

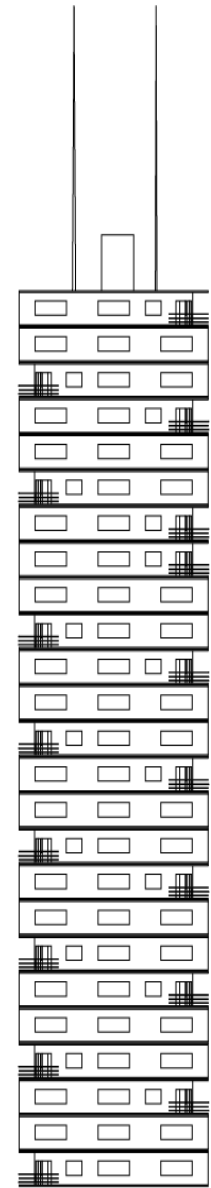
PASSAGET SJÖN
ETT NYLÖPT
SEVÄRT TORL
+ NYTT BOENDE

ALTERNATIV
INGÅNG

GÅNGVÄG TILL
SJÖN!













Klimatet

Energi, mat och vatten blir allt viktiga...

Två kriser: Naturen slår tillbaka eller...

...koldioxidkostnader för industri/nationer ökas dramatiskt.

5



Kontakta mig gärna!

Mail: peter.albinson@se.pwc.com

Tel: 072 353 09 54

<http://www.pwc.se/sv/kommuner/service1960.jhtml>
www.pwc.com/cities