

Attraktiva städer

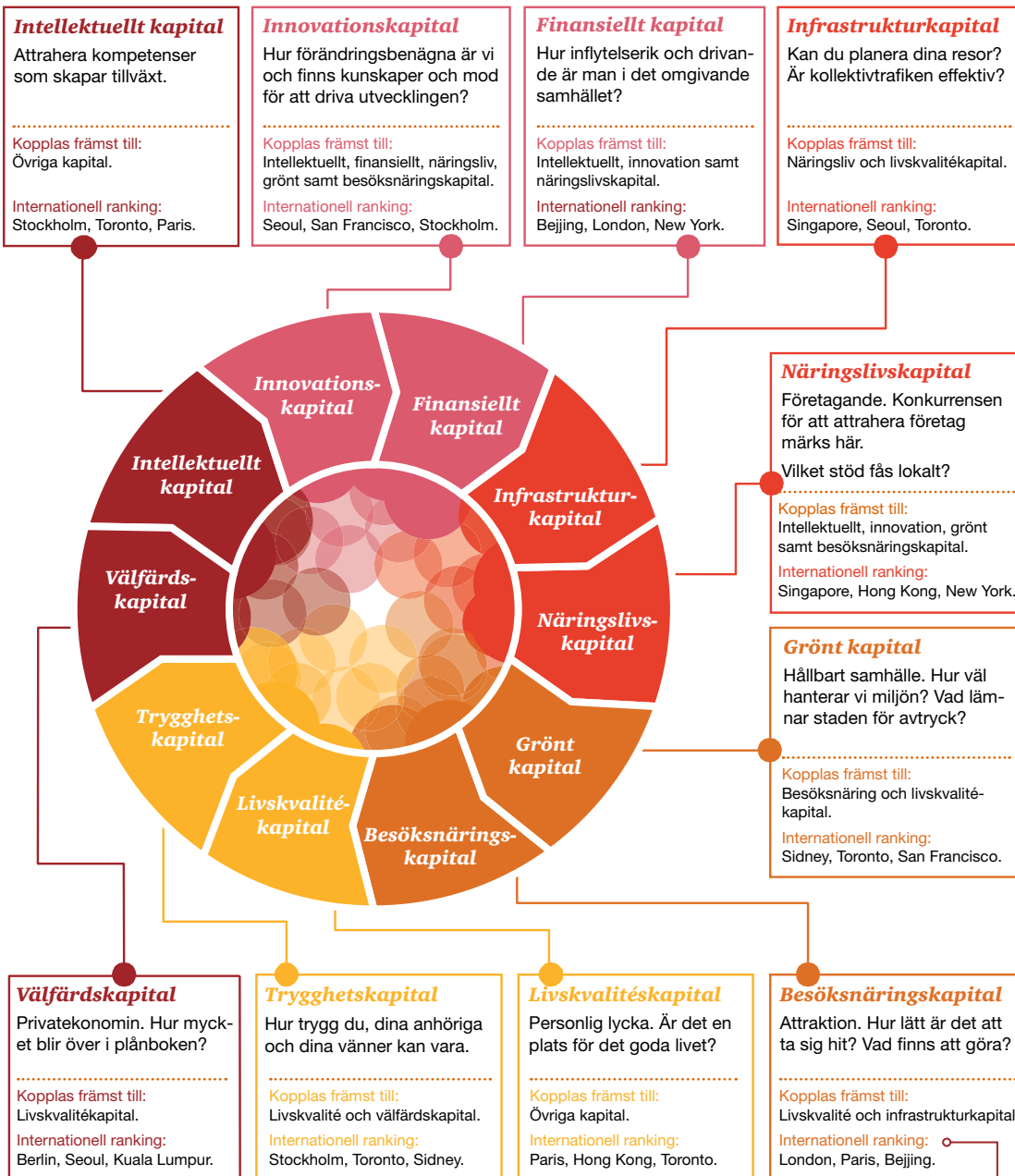
Jämförelsestudien som belyser hela samhället.

Oktober 2014



Att mäta hela samhället

Med 10 indikatorer
och 60 variabler
ser vi det mesta!



Vi kallar det *kapital* och när ett kapital fungerar bra skapar det ringar på vattnet och positiva effekter.

Det handlar t.ex. om *Infrastrukturkapital* dvs. att det måste vara enkelt och tidseffektivt att förflytta sig. Det handlar också om *Grönt kapital* som kan vara att bibehålla kommunernas kvaliteter som jord- och skogsmark, stränder och vatten. Det kan handla om delaktighet genom *Livskvalitéskapital* eller om vetenskaplig höjd och förmåga att kommersialisera genom *Human- och Intellektuellt kapital*

Mätning av hela samhället
Mätningarna resulterar i, och bedömer, större delen av det som är viktigt för en geografisk plats och inte enbart ex. det offentliga eller enbart hur näringslivet fungerar. I praktiken innebär det en mångfasetterad värdering och genererar samtidigt ett resultat på tre nivåer:

1. resultat för varje *variabel*
2. resultat för de *tio indikatorerna*
3. *övergripande resultat*.

Därför kan jämförelser enkelt göras med andra kommuner, städer eller regioner. Det ger underlag för prioritering av områden inom vilka insatser skulle få större effekt på ex. attraktion och tillväxt.

Att arbeta bort svaga områden lyfter övriga

Ett av många resultat som vi ser i våra studier är att det är sämre att vara mycket bra inom en indikator, eller *kapital* som vi kallar dom, och samtidigt dålig inom ett annat. Allt pekar på att det är mer fördelaktigt att vara jämn inom alla och därigenom skapa balans och stabilitet.

Samverkan för tillväxt

När samspelet fungerar som bäst kopplas, och förstärks, alla parter till varandra och skapar större positiva mervärden än vad varje enskild aktör kan göra på egen hand.



Rankingen hänvisar till den internationella studien.

PwC har identifierat områden som spelar stor roll för en plats attraktivitet och tillväxt.



Visar på prioriterade områden

Förutom att etablera ett nuläge och en relation till omvärlden stötts kommande beslut genom att lyfta fram:

1. **prioriterade områden** där vi fungerar bra alternativt mindre bra.
2. **låga trösklar** där, med begränsad insatser, andra kapital följer med.
3. **benchmarking** som stöttar den egna utvecklingen.
4. **samverkansområden** som pekar var vi tillsammans når högre mål.

Att, relaterat till resultaten, öppna upp för dialog med regionala, nationella och europeiska stödsystem bäddar för stabila samarbeten under många år framåt.

Resultat i fyra dimensioner

Genom att använda oss av tidigare erfarenheter tror vi oss, i skrivande stund (redan under 2014), dessutom få fram resultaten i fyra dimensioner. Dessa är **nuläget**, **tendensiell förändring**, **den vertikala** samt **horisontella dimensionen**.

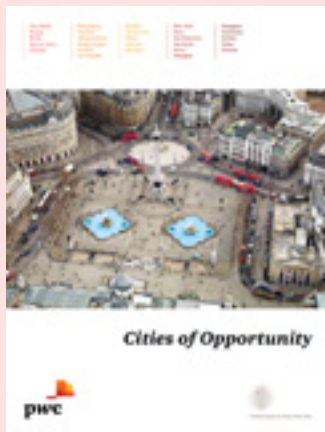
1. **Nuläget** visar tydligt på var vi står idag utifrån ett komplext samhällsperspektiv. Hur är det att leva här? Hur attraktiva är vi? Hur enkelt är det att driva verksamhet här osv.
2. **Tendensiell förändring** får vi fram redan i en första mätning då vi kan ta fram historiska data för de flesta variablerna.
3. Den **vertikala dimensionen** visar hur den lokala platsen fungerar men också hur den relaterar till andra geografiska platser med liknande förutsättningar.
4. **Horisontell dimensionen** relaterar till att anpassa arbetet med att utvärdera ex. en enskild kommun, en arbetsmarknad eller en hel region.

Allt detta, men även andra sambandsanalyser, skapar goda grunder för ett kontinuerligt lärande.

Bakgrund:

Företrädare från fyrtio städer runt om i världen djupintervjuades 2004. Syftet var att identifiera trender och utmaningar.

En återkommande punkt gällde vikten av att hela tiden jämföra sig, ta lärdomar av andra och att utvecklas tillsammans i olika frågor.



Mätal som beskrev hela staden blev en faktor för dialog:

Ett antal olika frågor, eller **kapital**, asnågs som speciellt viktiga för att utvecklas:

1. Det intellektuella och sociala kapitalet (människorna och dess kunskaper).
2. Det demokratiska kapitalet (delaktighet).
3. Det kulturella kapitalet (värderingar, beteenden och uttryck).
4. Miljökapitalet (naturliga resurser).
5. Tekniska kapitalet (byggnader och infrastruktur).
6. Ekonomiska kapitalet (tillgångar).

Rapporten som beskrev detta, *Cities of the future*, lade grunden för en återkommande uppdaterad rapportserie som började mäta de olika kapitalen. *Cities of Opportunity*.



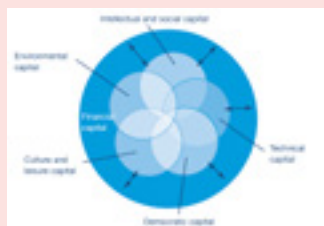
Statistiska källor från hela världen:

Ett sextioal variabels från globala utvecklingsorganisationer som Världsbanken, Internationella Valutafonden, nationella statistiska organisationer samt olika statistikföretag utgör sedan grunden till i tio indikatorer, eller kapital som de kom att kallas.



Sätter städerna i sammanhang:

Rapportserien utvecklas löpande och i dens senaste upplagan finns även en framtidsdimension som lägger horisonten till 2025. Ex pekar den på avsaknad av kompetens som medför att miljontals arbetstillfällen kommer förflyttas mellan städer. Samtidigt som en dålig infrastruktur stöter bort ytterligare former av utveckling.



2025

Rapporterna lyfter många tankar och har fungerat som utgångspunkter för dialog, förståelse och gemensam värdegrund och nu överför vi hela arbetet till svenska förhållanden.



Trender inom offentlig verksamhet:

Som ett komplement till detta arbete finns rapporten *Future of Government* som tittar på hur offentlig verksamhet fungerar runt om i världen.

Rapporten pekar på vad offentlig verksamhet bör beakta för att fungera än bättre:

1. **Snabbhet:** Där det handlar om att förutse och reagera optimalt på oförutsedda händelser genom att arbeta fram rutiner.
2. **Innovativitet:** Ta hand om bra idéer och att kunna implementera dessa i respektive verksamhet.
3. **Ihopkopplad:** Arbeta både horisontellt och vertikalt inom den egna verksamheten men samtidigt även med det omgivande samhället.
4. **Transparens:** Vara öppen organisatoriskt och därigenom skapa dialog och delaktighet.

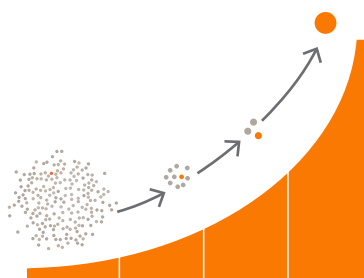


Fördjupning:
www.pwc.com/cities

Medverkande städer i Cities of the future samt Cities of Opportunity:

Abu Dhabi	Berlin	Durban	Johannesburg	Los Angeles	Mexico City	Nizhny Novgorod	Sao Paulo	Tokyo	Wien
Amsterdam	Birmingham	Frankfurt	Jundiai	Luxembourg	Milano	Oslo	Seoul	Toronto	Yokohama
Barcelona	Brisbane	Göteborg	Krakow	Madrid	Montreal	Paris	Shanghai	Tshwane	Zaragoza
Beijing	Buenos Aires	Hague	Kuala Lumpur	Malmö	Moskva	Perth	Singapore	Valencia	Zurich
Belgrad	Chicago	Hong Kong	Liège	Manguang	Mumbai	Phoenix	Stockholm	Vancouver	
Bergen	Dar es Salaam	Istanbul	London	Melbourne	New York	San Francisco	Sydney	Warszawa	

59
städer



Detaljerade variabler

Tio indikatorer som bygger på internationellt utvalda variabler. Nedan återfinns exempel på dessa:



Peter Albinson
0723 53 09 54
peter.albinson@se.pwc.com
Lilla Bommen 2
405 32 Göteborg

Rikard Jacobsson
0709 29 28 63
rikard.jacobsson@se.pwc.com
Anna Lindhs plats 4
Box 4009, 203 11 Malmö

Innovationskapital



Internetaccess
Arbetsställen med tillgång till bredband om minst 100 Mbit/s.

Bredband
Andel med tillgång till bredband om 100Mbit/s (50% vikt). Andel i eller i närheten av en fiberansluten fastighet (inom 354 meter) (50% vikt).

Datatillgänglighet
Andel av befolkningen med tillgång till dator hemma och andel av befolkningen med tillgång till internet hemma.

IT-specialister
Antställda i yrkesgrupperna: 213 data-specialister och 312 datatekniker och dataoperatörer i förhållande till totalt antal anställda.

Välfärdskapital



Skattetryck
Kommunalskatt+Landstingsskatt 2014.

Lokalhyra
Lokaler (Butiker och Kontor), Varmhyra inklusive kyla, exklusive fastighetsskatt, exklusive moms. A-läge (område med högst kostnad) i respektive kommun används.

Levnadskostnader
Kostnader för en genomsnittlig varukorg i PRO:s prisundersökning (år 2013).

Köpkraft
Nettoinkomster 2012. Nettoinkomsten är summan av alla skattepliktiga och skattefria inkomster minus skatt och övriga negativa transfer. Inkomsten är beräknad per individ. Inkomsten som riktar sig till hela hushållet, som ekonomiskt bistånd och bostadsstöd, har i förekommande fall delats upp på de vuxna i hushållet.

Näringslivskapital



Företagsklimatet
Svenskt Näringslivs ranking av det lokala företagsklimatet uppbyggd av resultatet från en företagarenkät och officiell statistik.

Besöksnäringsskapital



Hotel
Antal rum per 1000 invånare.

Turism
Antal utländska övernattande gäster (i tusental).

Hotellbeläggning
Antal belagda rum företagsmarknaden (i tusental).

Flygdestinationer
Antal destinationer från flygplatser i närområdet (definierat som den lokala arbetsmarknaden).

Passagerarantal
Antal ankommande och avresande passagerare (i tusental) i linjefart och chartertrafik från flygplatser i närområdet (definierat som den lokala arbetsmarknaden).

Flygplatstillgänglighet
Flygplats med tågförbindelse rankas högre än flygplats med enbart bussförbindelse, vilken rankas högre än flygplats som saknar kollektiv förbindelse.

Grönt kapital



Naturkatastrofer
Antal rapporterade naturolyckor i Myndigheten för samhällsskydd och beredskaps Naturolycksdatabas (tidsintervall 1950-2014).

Medeltemperatur
Medeltemperatur 2013.

Återvinning
Andel hushållsavfall som återvinns genom materialåtervinning, inklusive biologisk behandling (%).

Hållbarhetsarbete
Respektive kommuns placering i Miljöakts rankning av kommunernas miljöarbete.

Grönområden
Andel grönområden inom tätort inklusive områden inom tre kilometer från tätortens gränser efter tätort i förhållande till total areal.

Trygghetskapital



Sjukhus
SNI 2007 222 hälso- och sjukvårdsspecialister, 223 barnmorskor, sjuksköterskor med särskild kompetens, 322 sjukgymnaster, tandhygienister m.fl., 323 sjuksköterskor, 513 vård- och omsorgspersonal + närhet till sjukhus där universitetssjukhus rankas bättre än mellanstora sjukhus vilka rankas bättre än små sjukhus.

Omvårdnad
Index baserat på uppskattad medellivslängd i relation till nettokostnad för primärvården (50% vikt) och patientupplevd kvalitet avseende helhetsintryck i primärvård (50%).

Åldrevård
Brukarnas omdöme om hjälpen och omvårdnaden i sin helhet inom särskilt boende enligt Nöjd Kund Index.

Brott
Index med 50% vikt till antal brott per 100000 i relation till riksgenomsnittet och 50% vikt till oro över brottsligheten i samhället i relation till riksgenomsnittet.

Politiska stödssystem
Index baserat på andel öppet arbetslösa, andel biståndsmottagare inklusive barn i % av befolkningen och genomsnittligt valdeltagande senaste riksdags- lands- tings- och kommunfullmäktigval.

Infrastrukturkapital



Lokaltrafik
Transportkilometer (antal utförda kilometer i kollektivtrafiken) dividerat med antal invånare.

Transport
Järnvägareal i förhållande till total landareal år 2010.

Persontrafikskostnad
Kostnad för periodkort (30 dagar) i länet.

Taxi
Taxi per 1000 inv.

Nybyggnation
Antalet byggnation "planned" och "under construction" i Emporis databas per 8 april 2014.

Livskvalitékapital



Kulturkraft
Nöjd Medborgar-Index - Kultur.

Livskvalité
Totalranking i Fokus undersökning BästAttBo 2014.

Arbetskraft
Andel av befolkningen mellan 18-64 år.

Körsträcka
Körsträcka i relation till väglängd (i miljon-tal) + andel tåg i tid (punktlighet) inklusive inställda tåg med 3 min förseningstolerans.

Pendling
Antal in- och utpendlare i relation till befolkningen.

Finansiellt kapital



Huvudkontor
Antal huvudkontor per kommun baserat på Väckans Affärs ranking av Sveriges 500 största företag.

Finansrelaterade arbeten
SNI 2007 grupper: K finans- och försäkringsverksamhet och M+N företagsstjänster andel av totala antalet anställda.

Internationella affärer
Andelen anställda i utländska företag i förhållande till totala antalet anställda.

Produktivitet
Lönesumma 2012 dividerat med antal förvärsarbetande 2012 (SEK).

Tillväxt
Tillväxt i lönesummor 2010-2012.

Intellektuellt kapital



Bibliotek
Kom. bibliotek, antal/1000 inv. år 2013.

Matematik och naturvet. kunskap
Resultat ämnesprov årskurs 9, Genomsnittlig betygspoäng Matematik 2013 och Slutbetyg årskurs 9, Genomsnittlig betygspoäng Biologi, Fysik och Kemi 2013. 50% vägning.

Behörighet till högre utb.
Resultat ämnesprov årskurs 9, Genomsnittlig betygspoäng Svenska 2013, delprov Läsförståelse 50%, Muntlig förmåga 25%, Skriftlig förmåga 25%.

Akademikernivå
Andel högtutbildade personer av befolkningen enligt SCB (personer med minst 3-årig eftergymnasial utbildning (inklusive forskarutbildning)) år 2013.

Högskoleranking
Kommun med universitet/högskola rankas högre än kommun som saknar detta (centralorten för universitet/högskola rankas högre än ort där universitet också bedriver verksamhet. Kommun som ligger i närheten (lokala arbetsmarknader) rankas högre än kommun som ligger utanför.

Innovationsindex
Index baserat på andel företag med innovationsverksamhet (50%) och genomsnittlig FoU utgift per bolag i relation till riksgenomsnittet (50%).

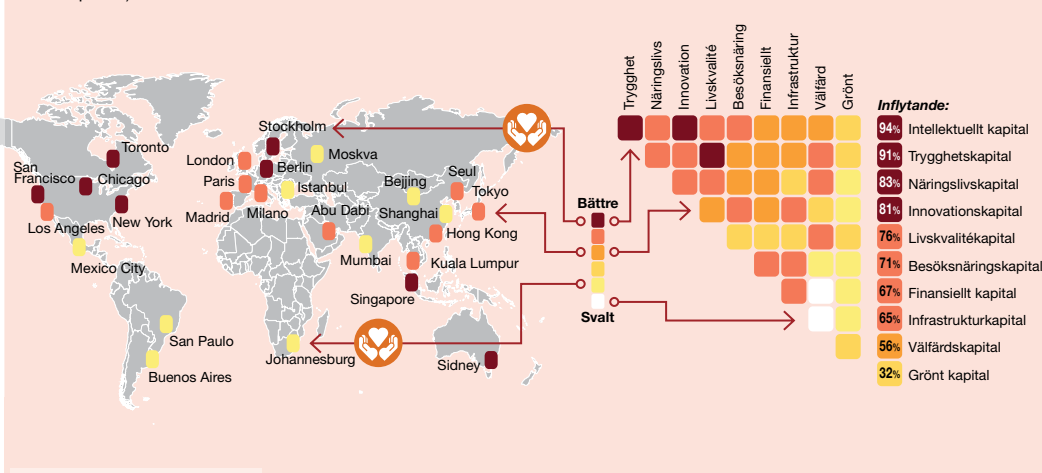
Entreprenörskap
Index baserat på antal patent, varumärken och designskydd samt antal nystartade företag.

Tryggaste platserna

Nedan visas grafiskt resultatet för var det är tryggast att leva bland världens städer (trygghetskapitalet). Mörkare är bättre.

Korrelationen mellan kapital.

Ex visar det på att det intellektuellt kapitalet har stor generell inverkan på övriga kapital.



PwC och offentlig verksamhet:

Det är avgörande med rätt kompetens och vi erbjuder därför rådgivning och utbildning inom alla områden som finns inom kommunala verksamheter.

PwC har idag en marknadsandel i såväl kommunerna som i kommunernas företagssektor om c:a 50% vilket ger en unik kunskap om kommunsvärgen.

Globalt är vi 184 000 medarbetare och i Sverige, där vi funnits sedan 1933, 3 800. Här hjälper vi 60 000 kunder från våra 100 kontor.

Vi har ett omfattande internationellt nätverk med god kunskap om den offentliga verksamhetens utvecklingen. Både inom och utanför EU.