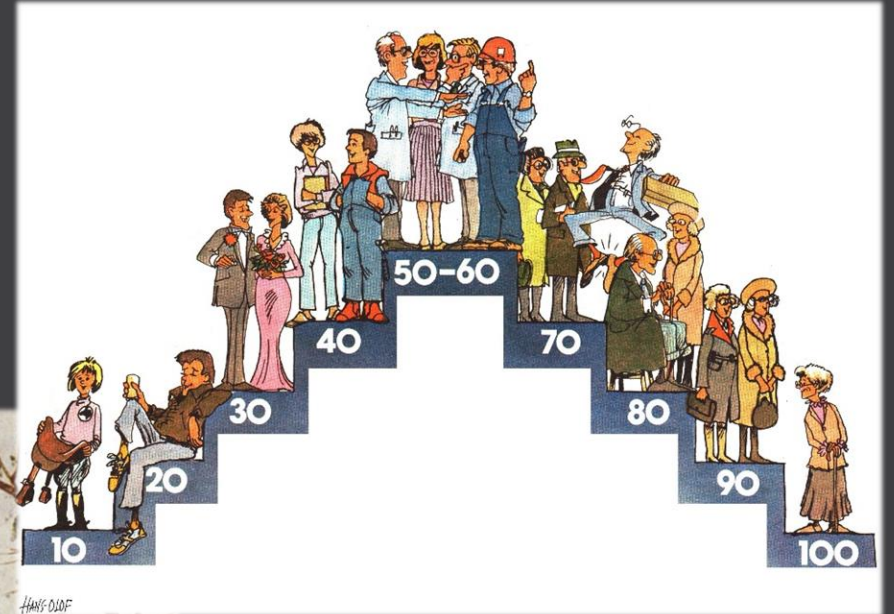
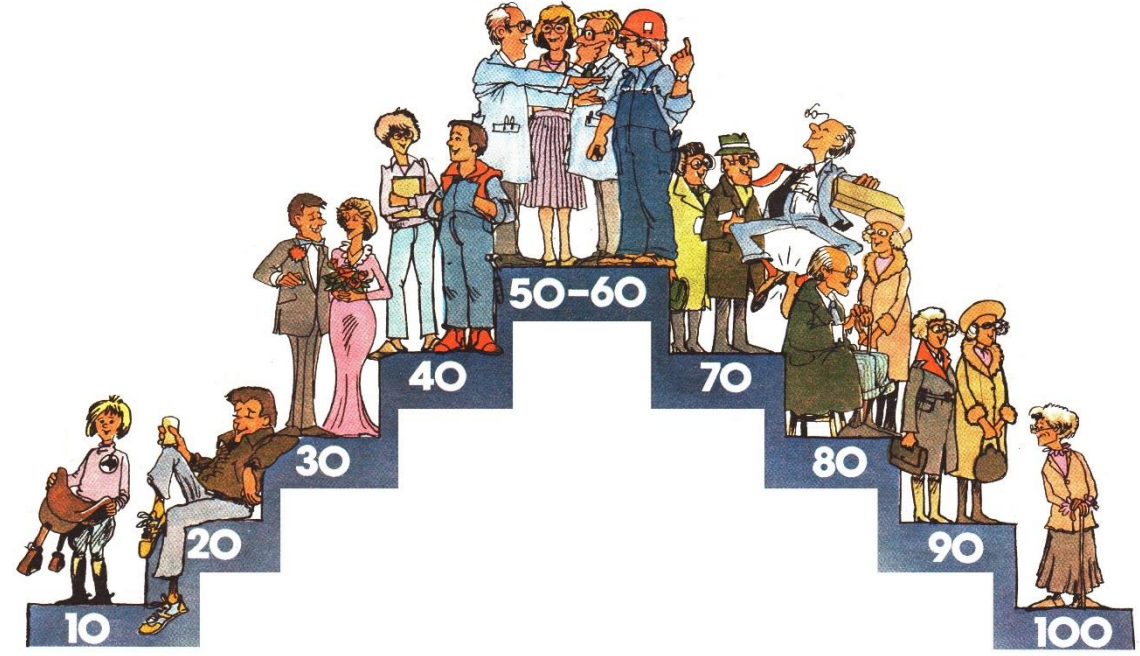


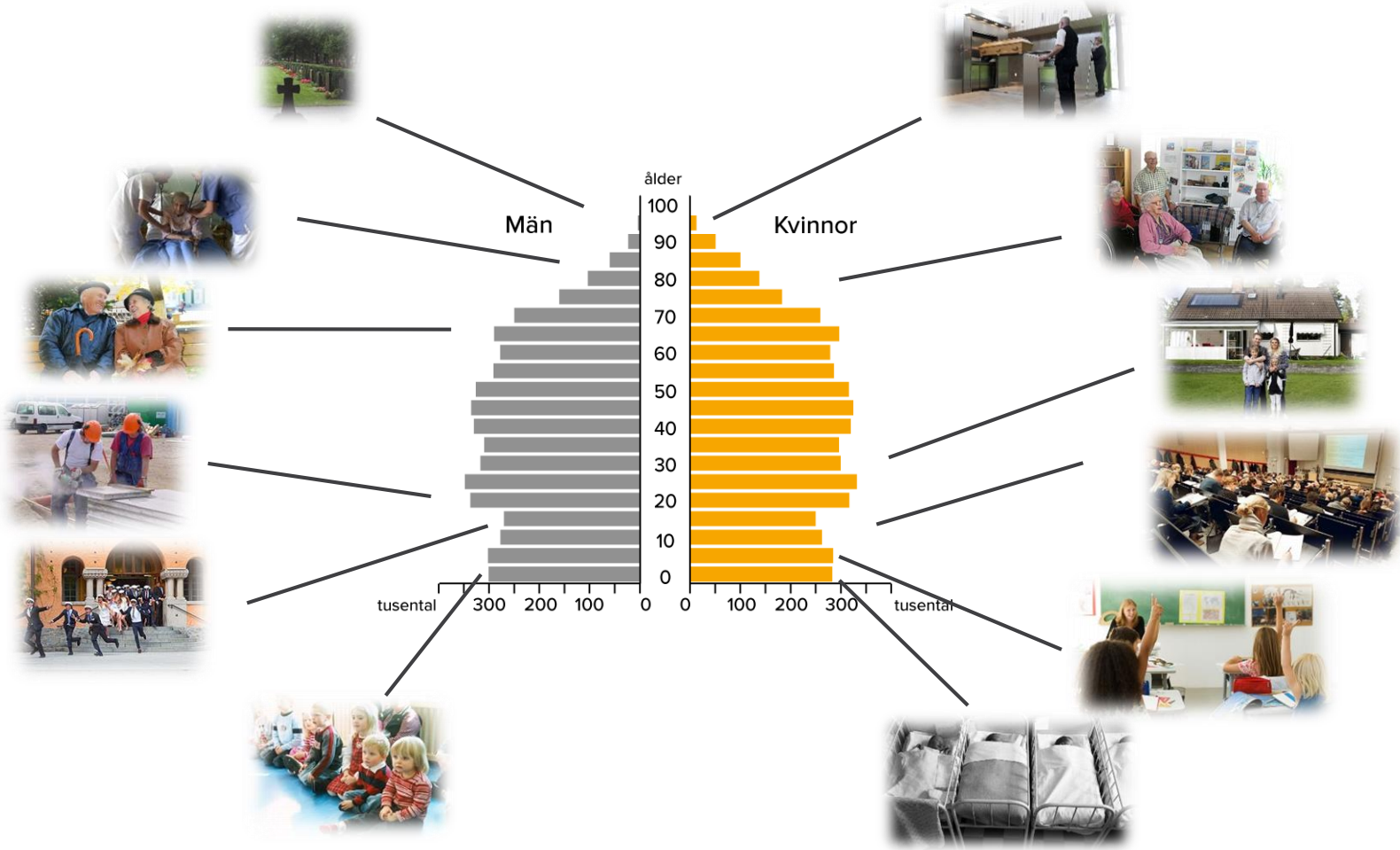
SAMHÄLLETETS PÅVERKAN AV DEMOGRAFI

Christian Skarman

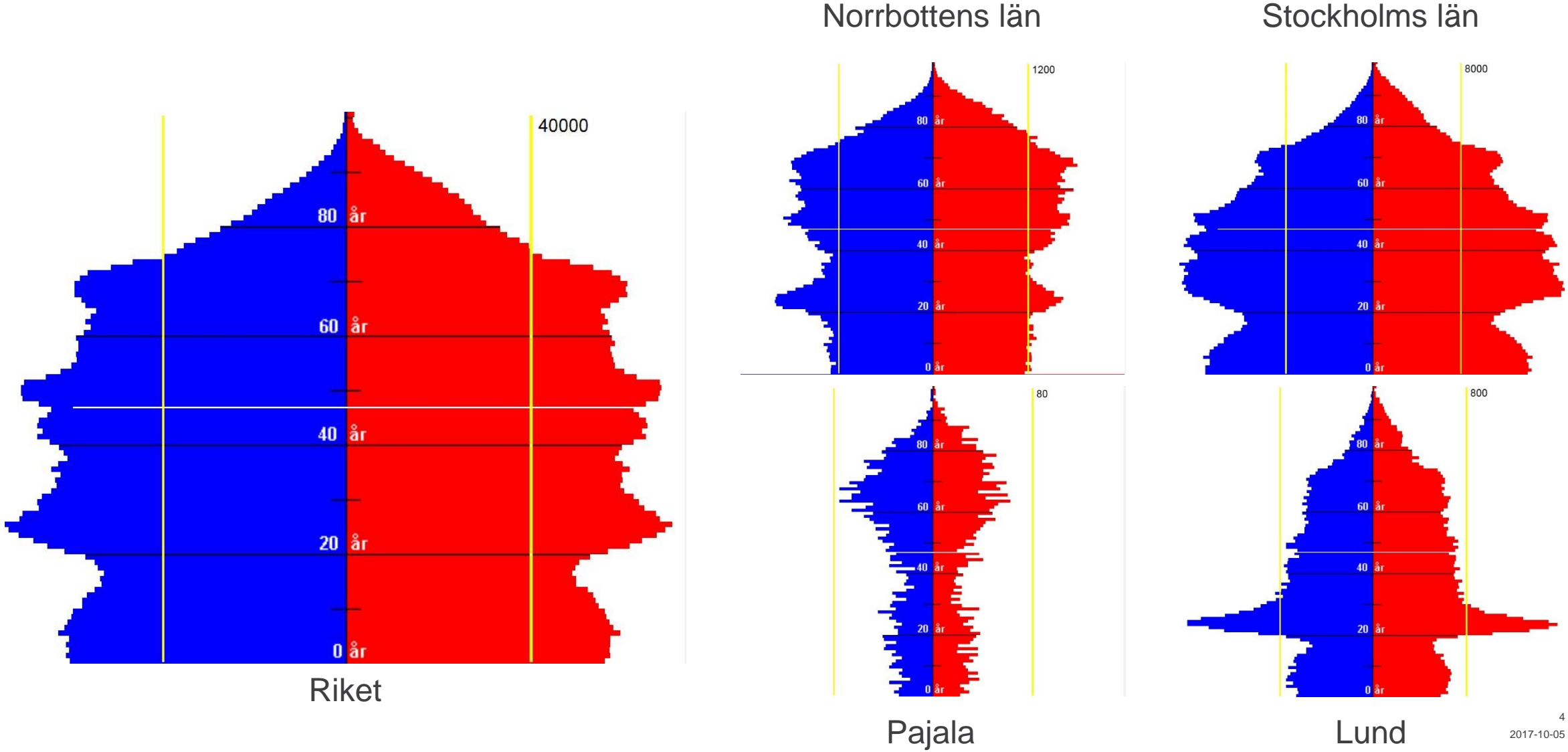




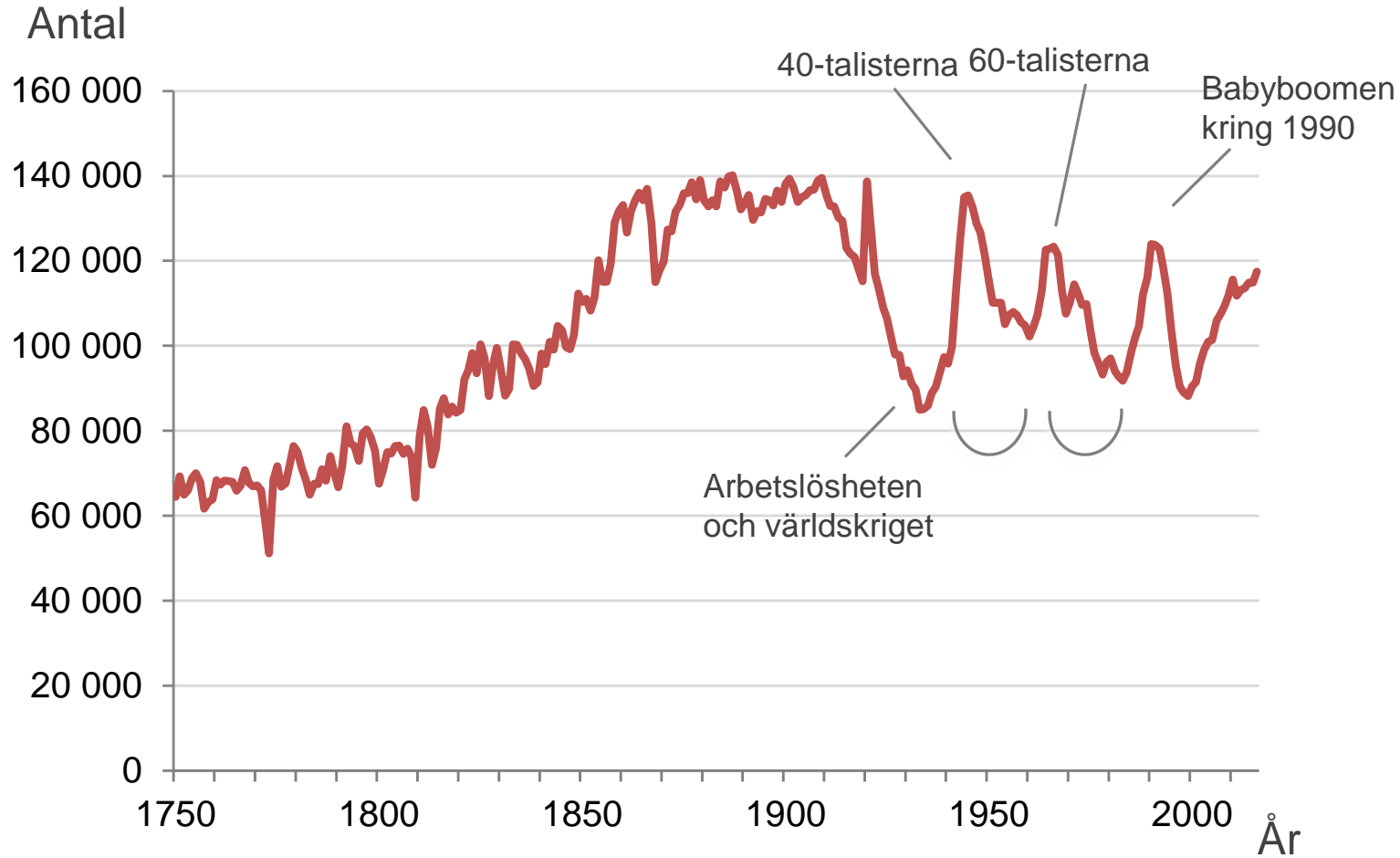
HANS-OLOF



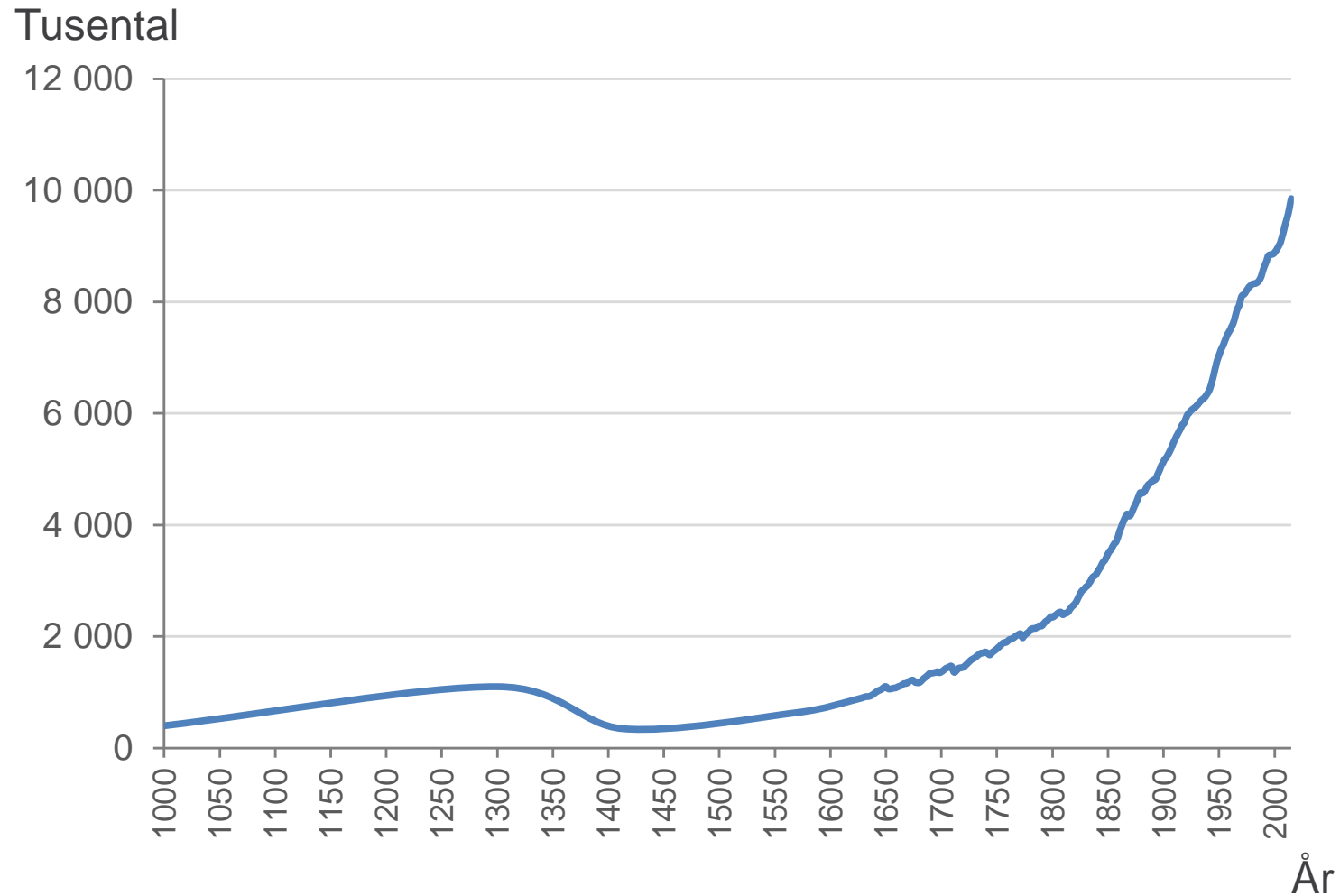
Olika demografi ger olika utmaningar



Födda barn i Sverige 1750-2016

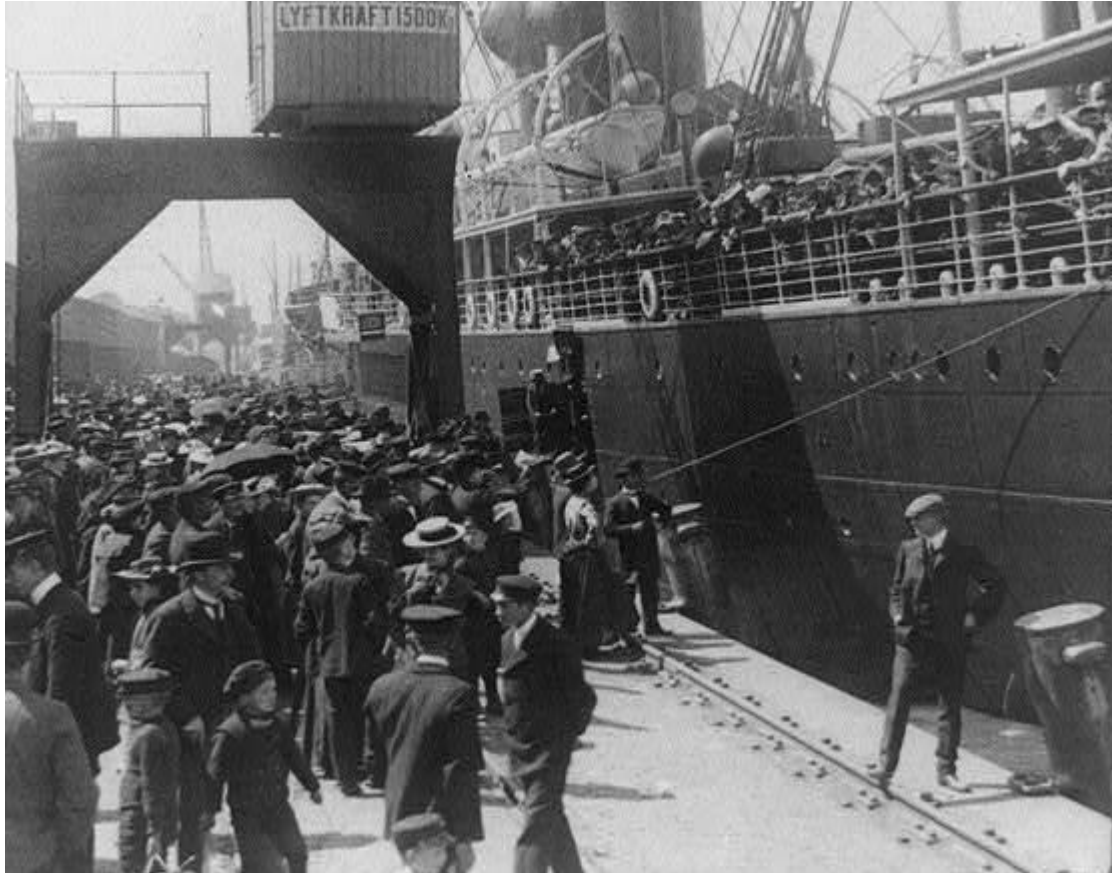


Folkmängd i Sverige 1000-2016



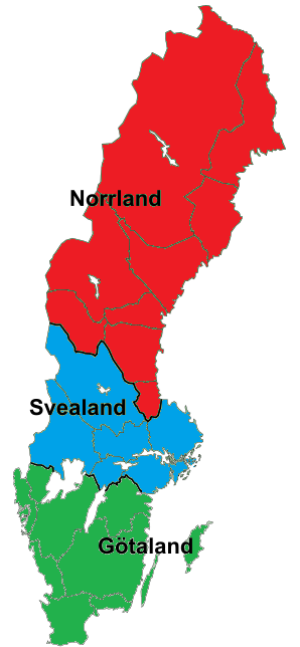
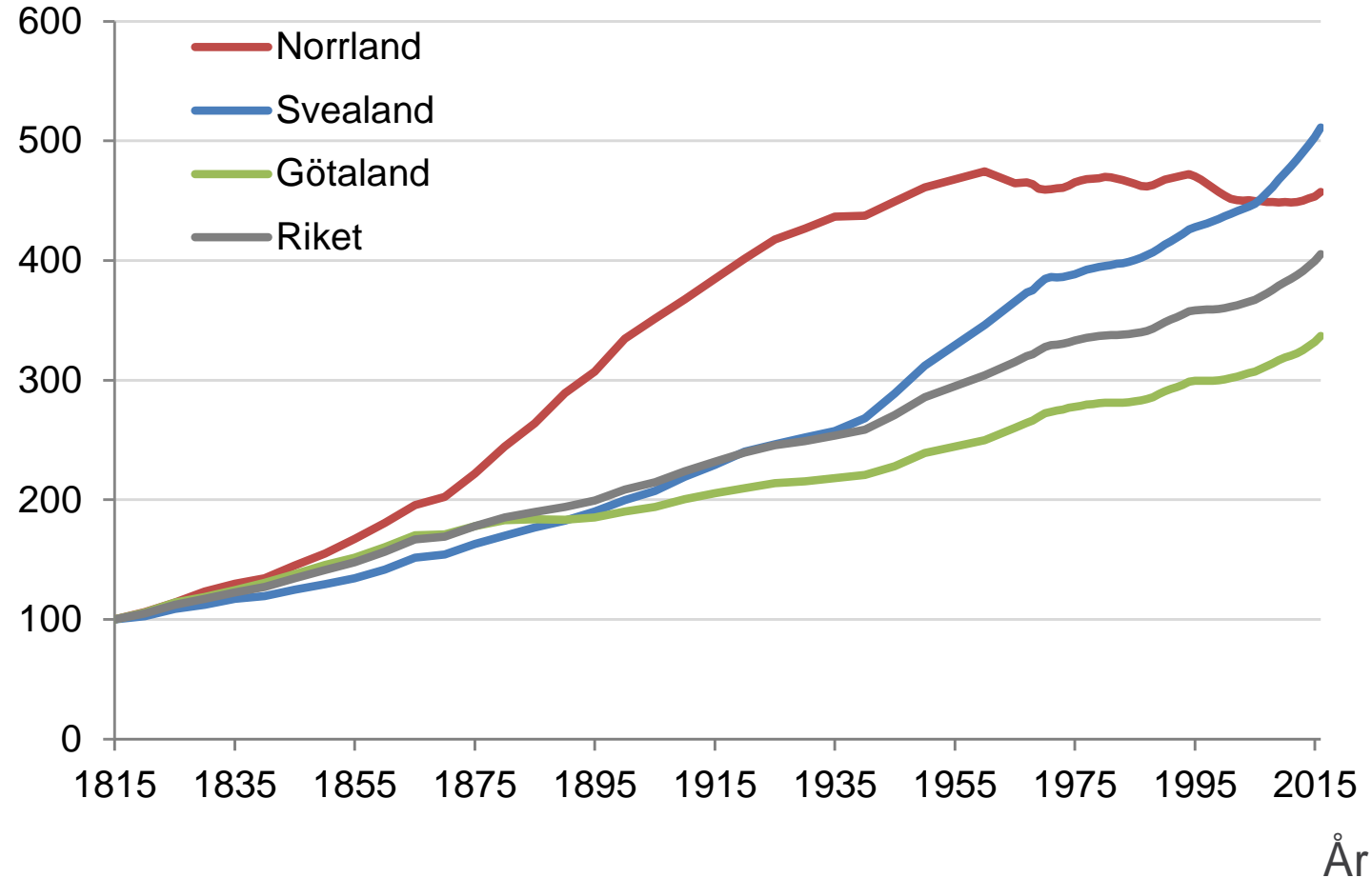
Källa: Det svenska jordbrukets historia, Natur och kultur och SCB 1749-2016

Försörjningsmöjligheterna lockade folk till Amerika och Norrland

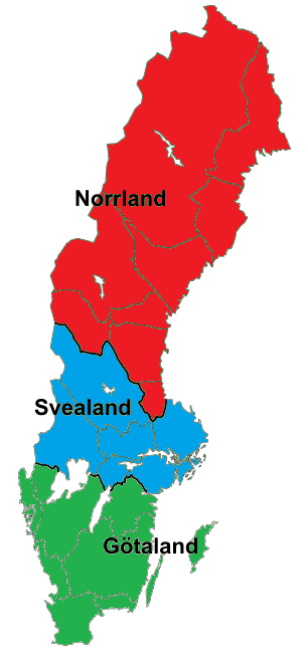
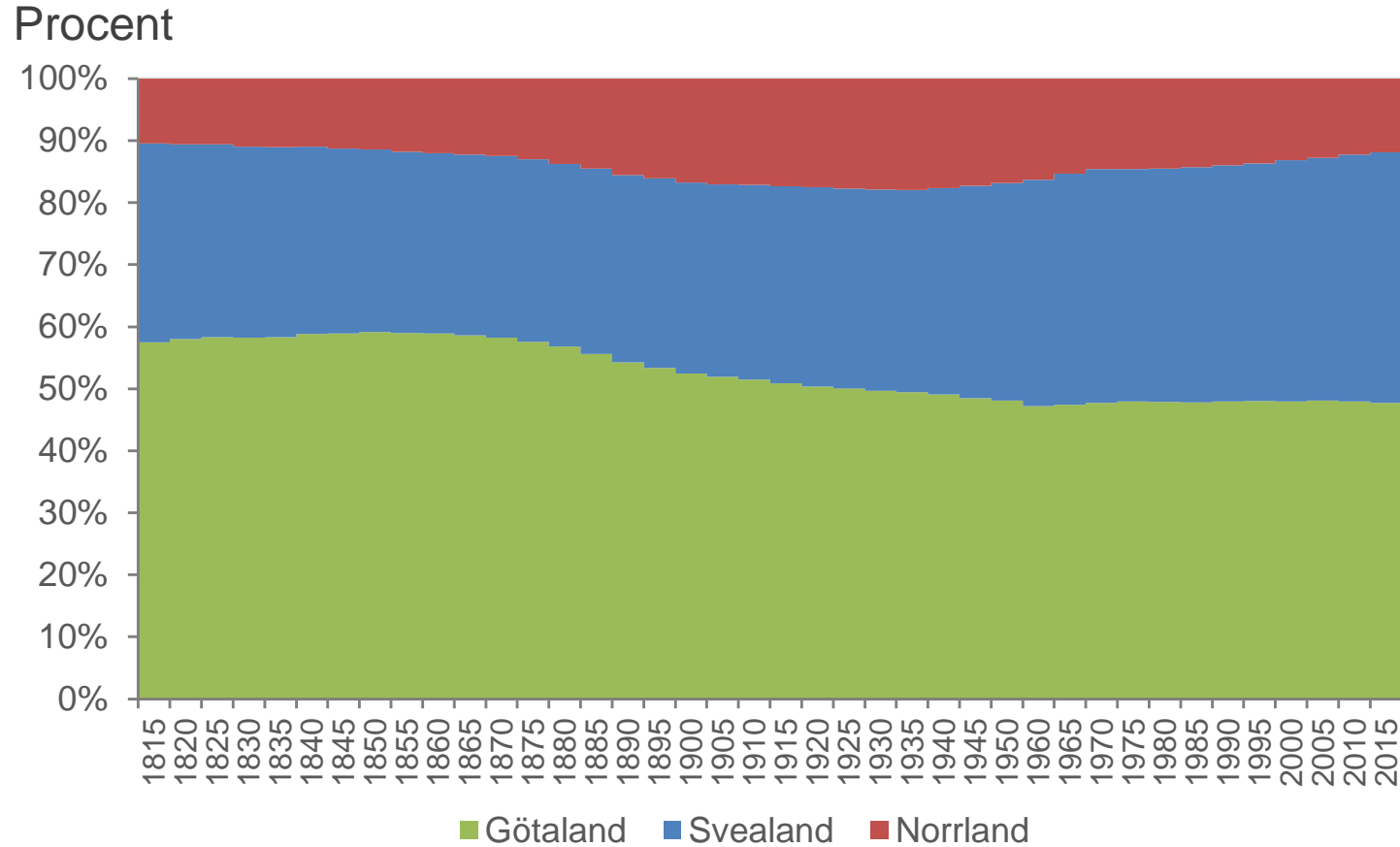


Folkmängden i landsdelarna 1815-2016

Index år 1815=100

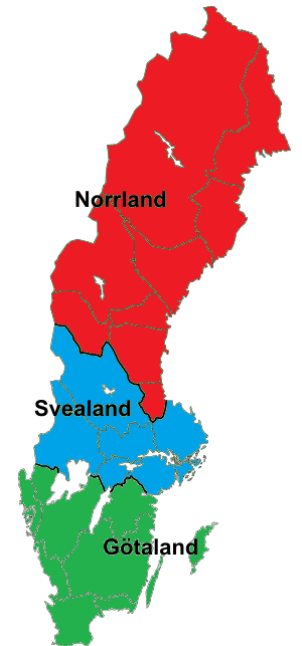
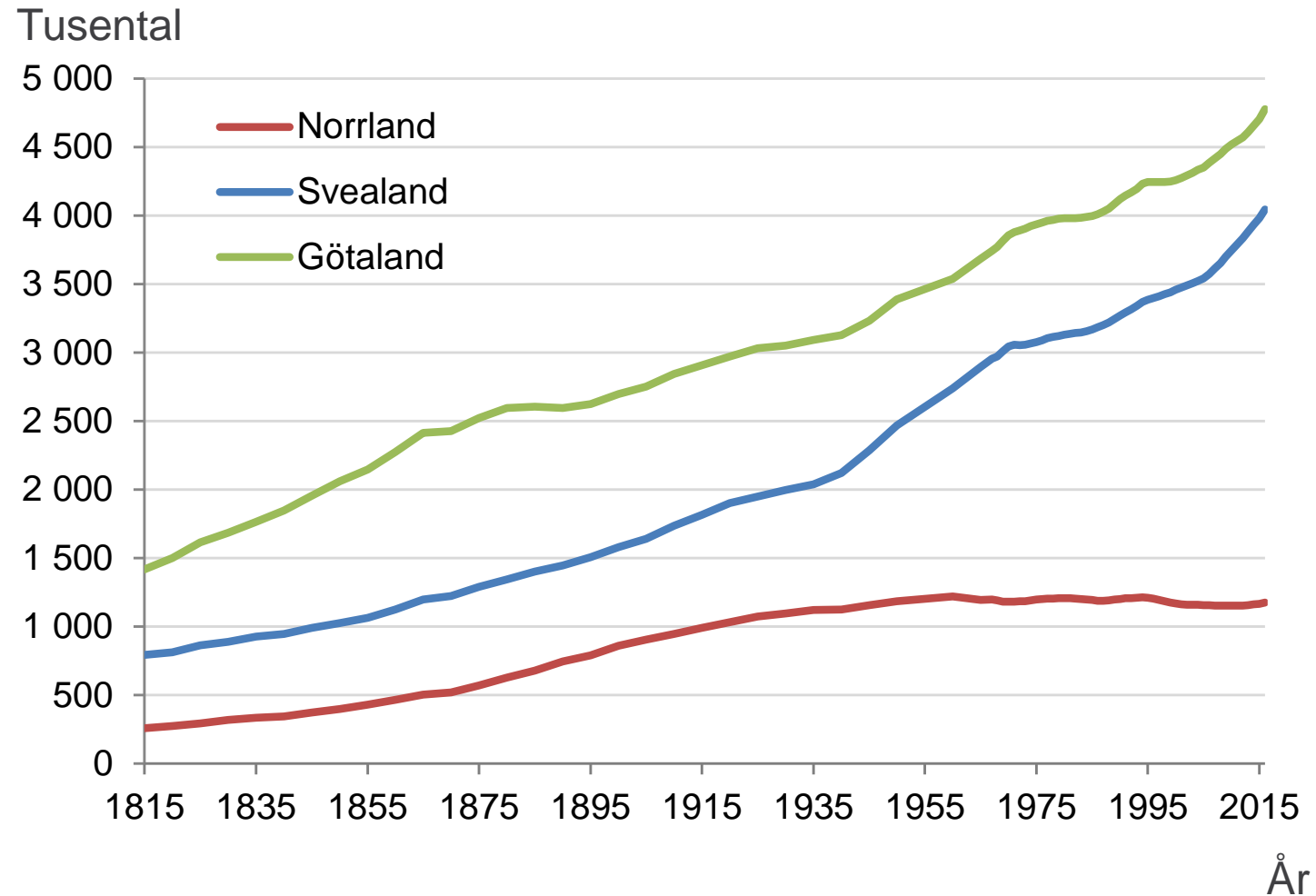


Folkmängdens fördelning över landsdelarna 1815-2016

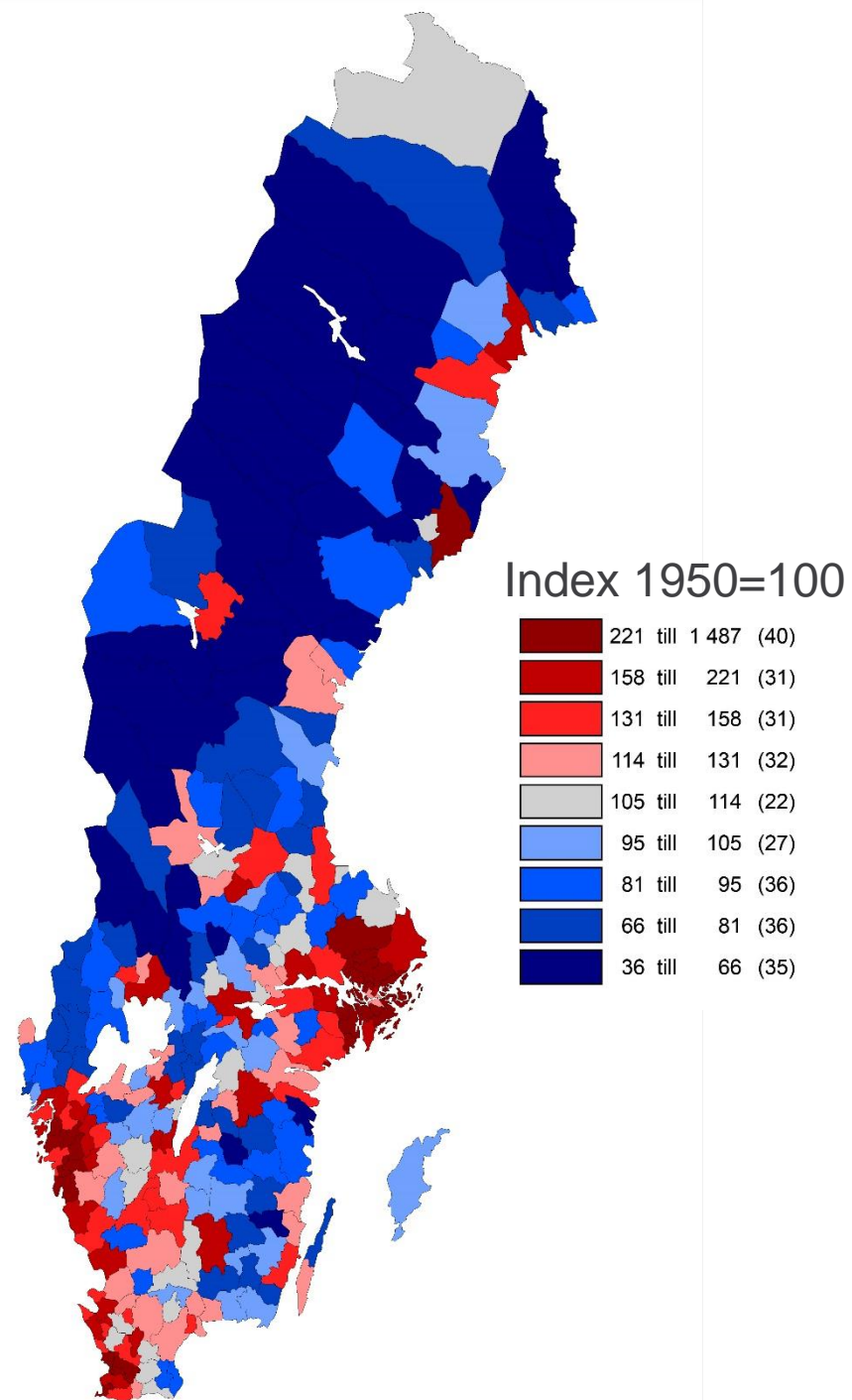


År

Folkmängden i landsdelarna 1815-2016



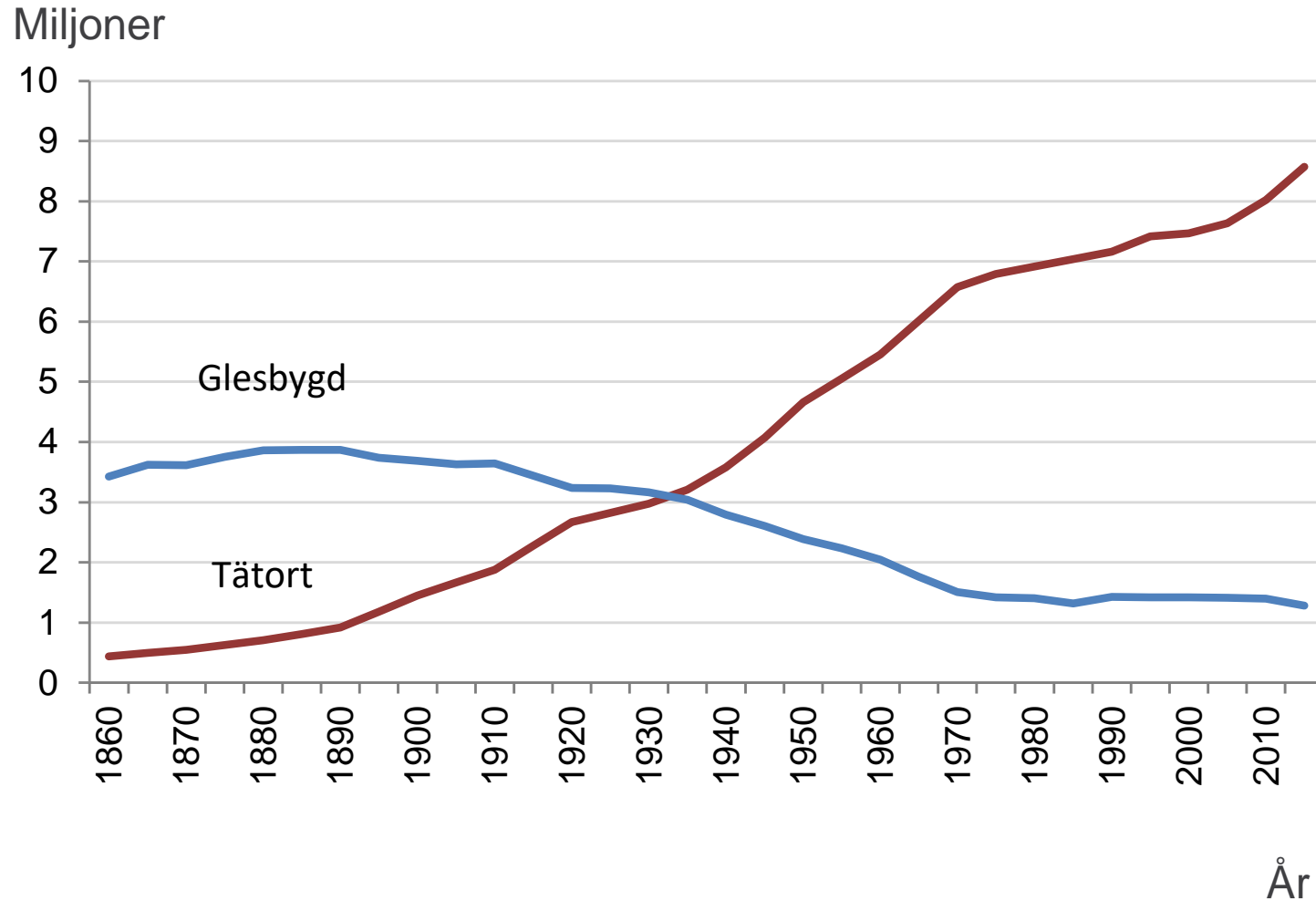
Folkökning 1950-2016

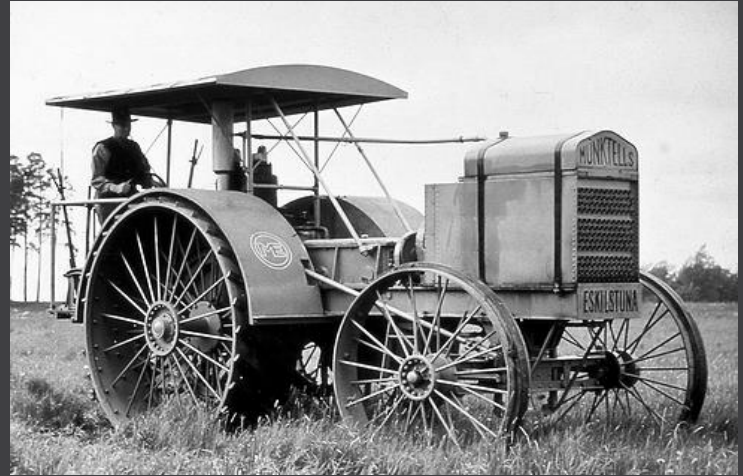


URBANISERING

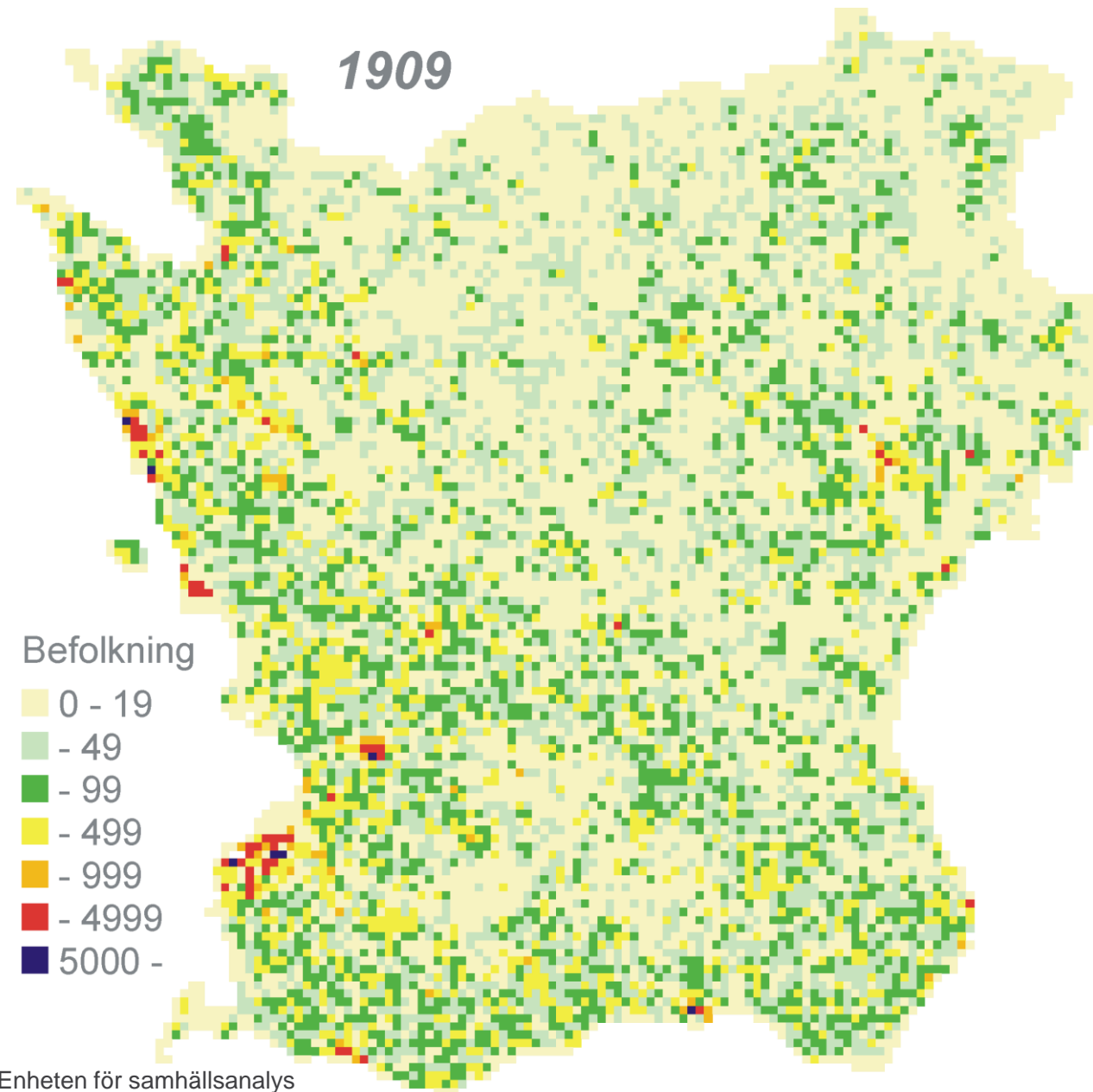


Antal personer boende i tätort eller glesbygd

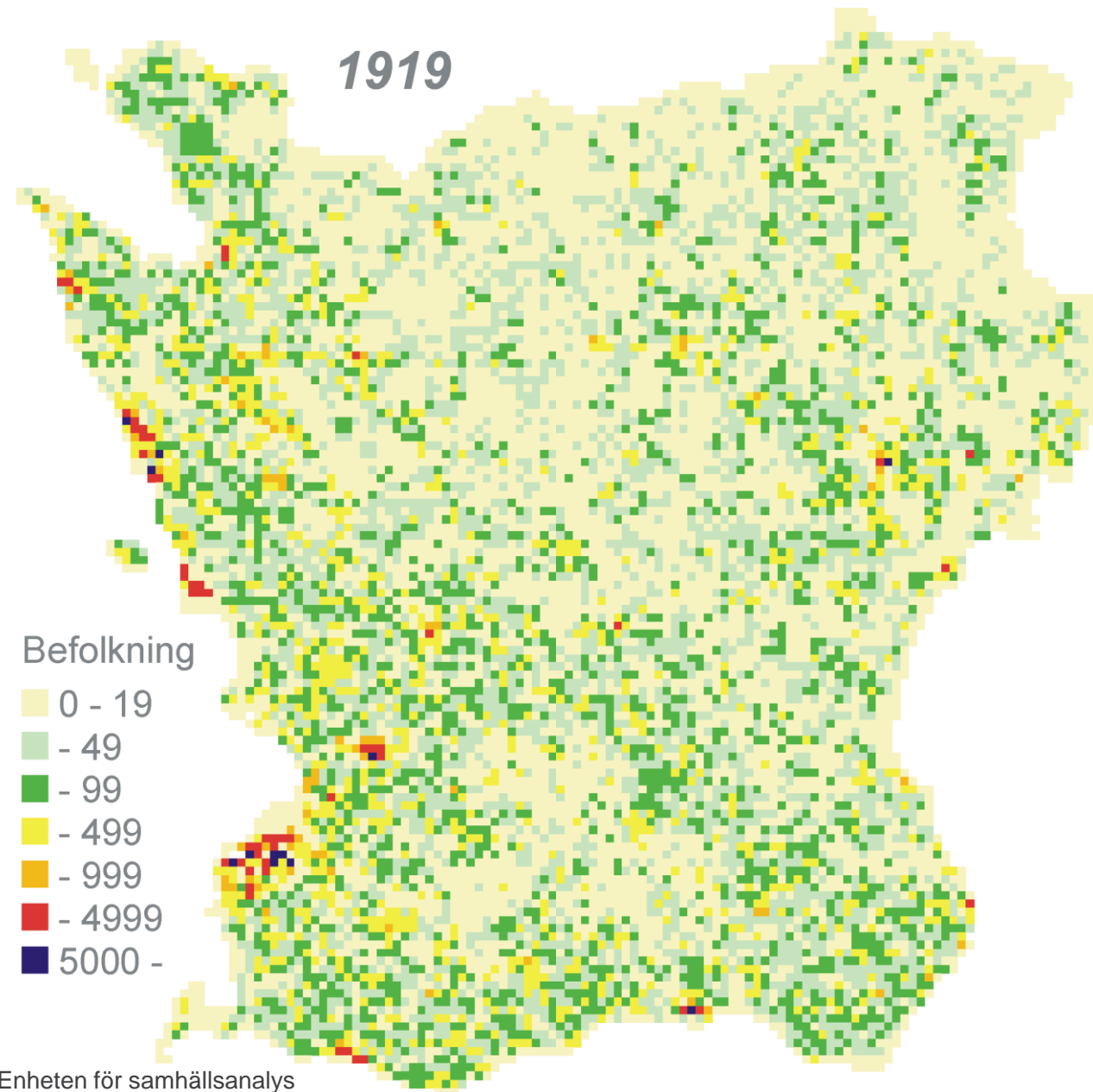




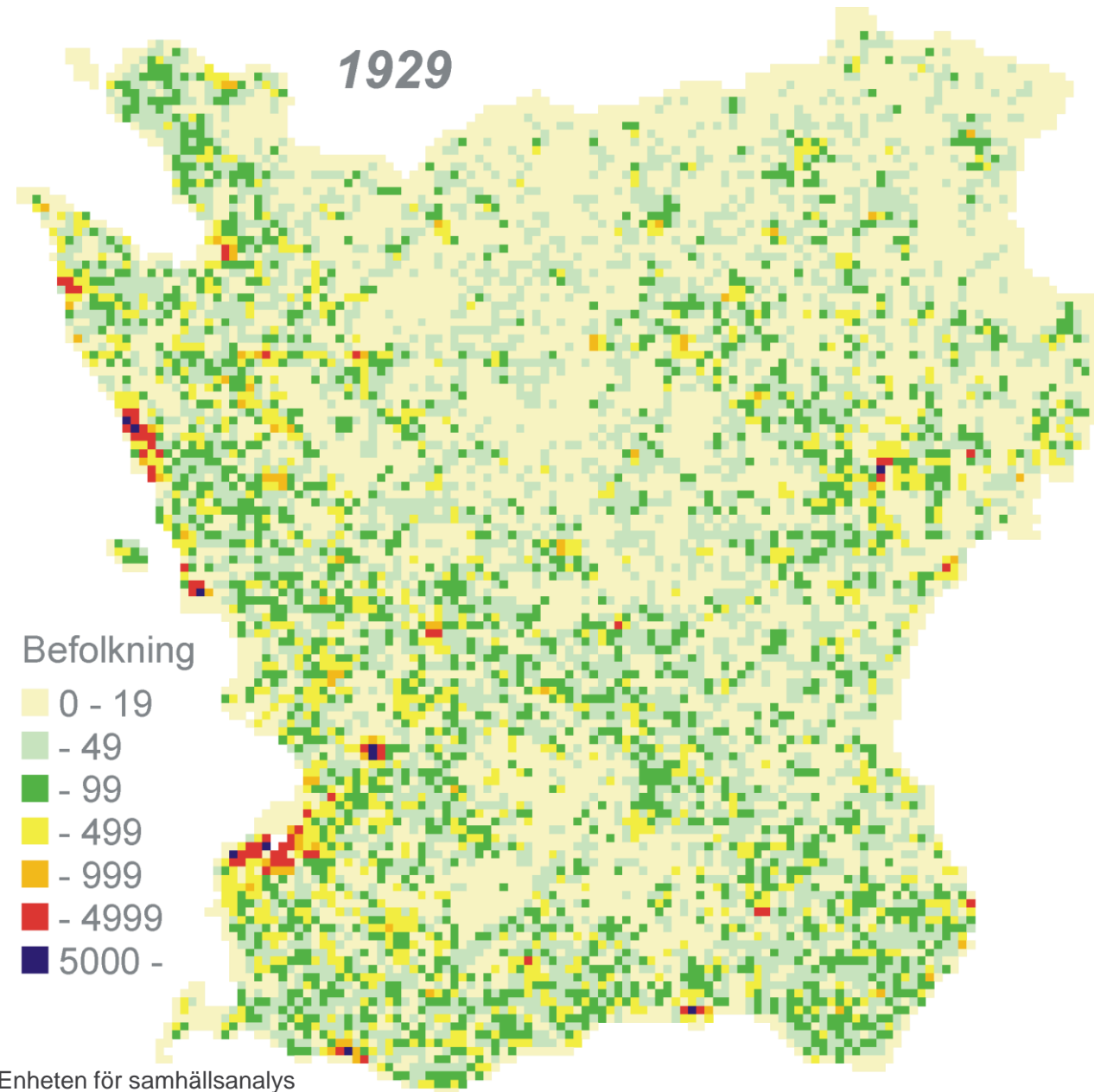
Skånes folkmängd per 500-metersruta



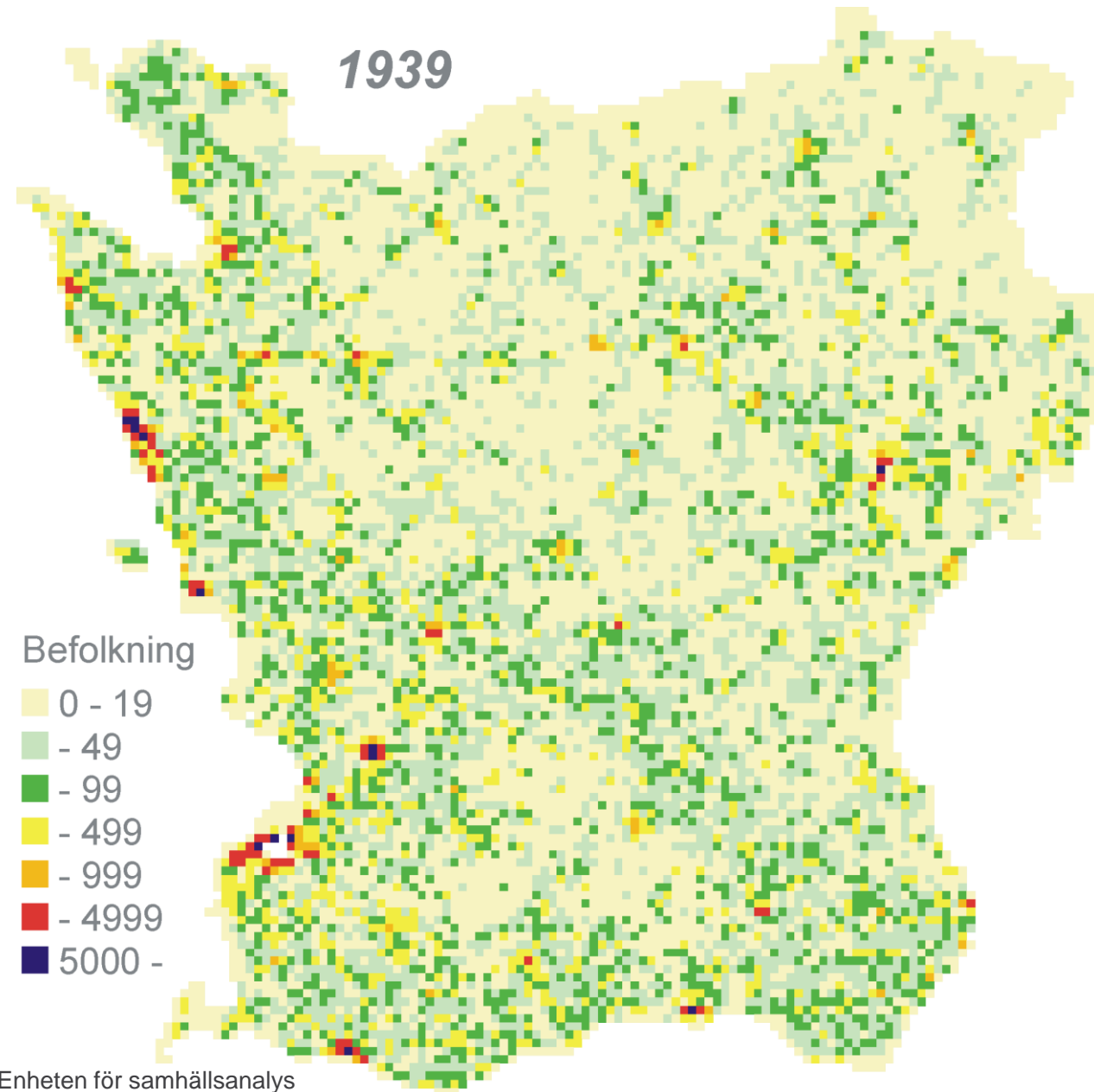
Skånes folkmängd per 500-metersruta



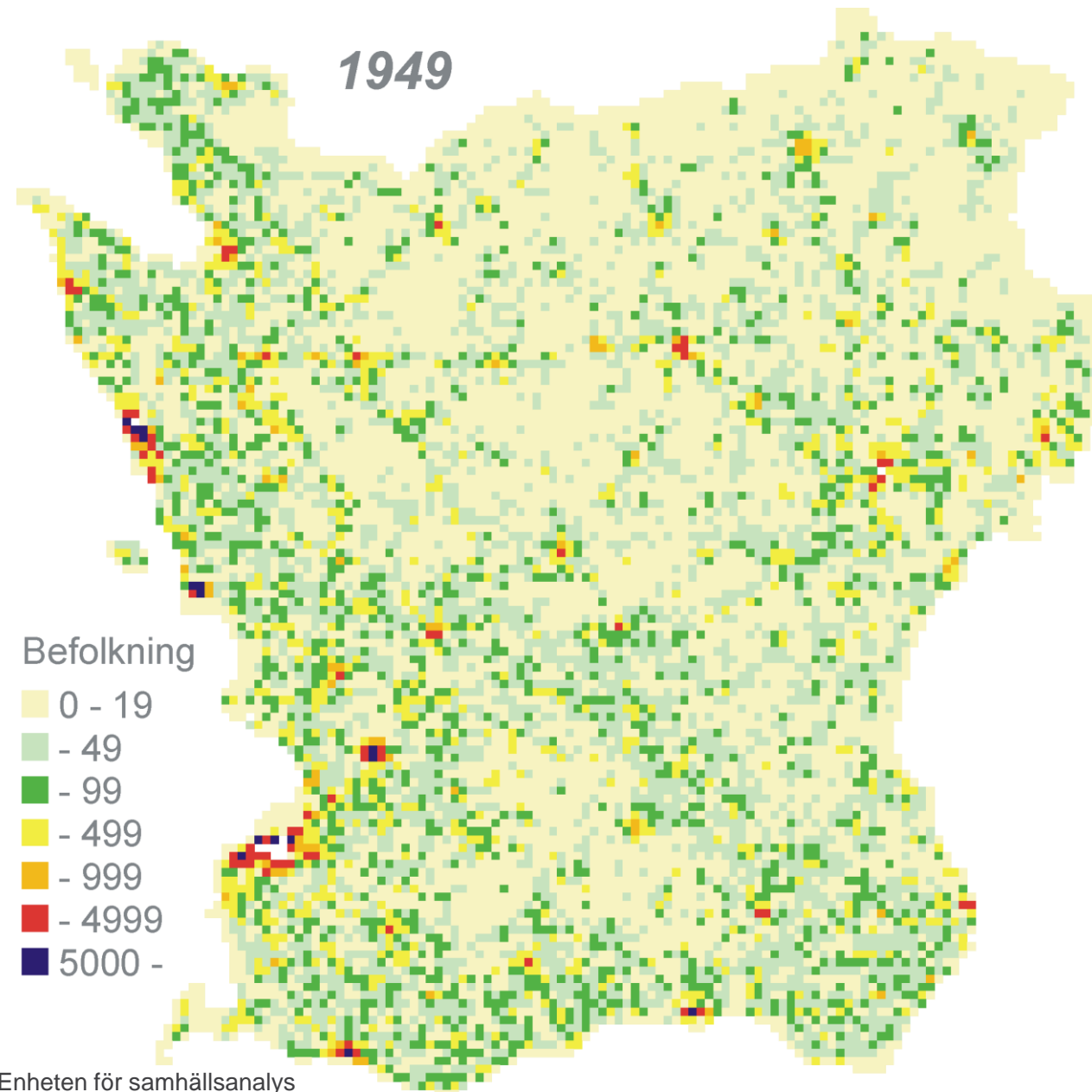
Skånes folkmängd per 500-metersruta



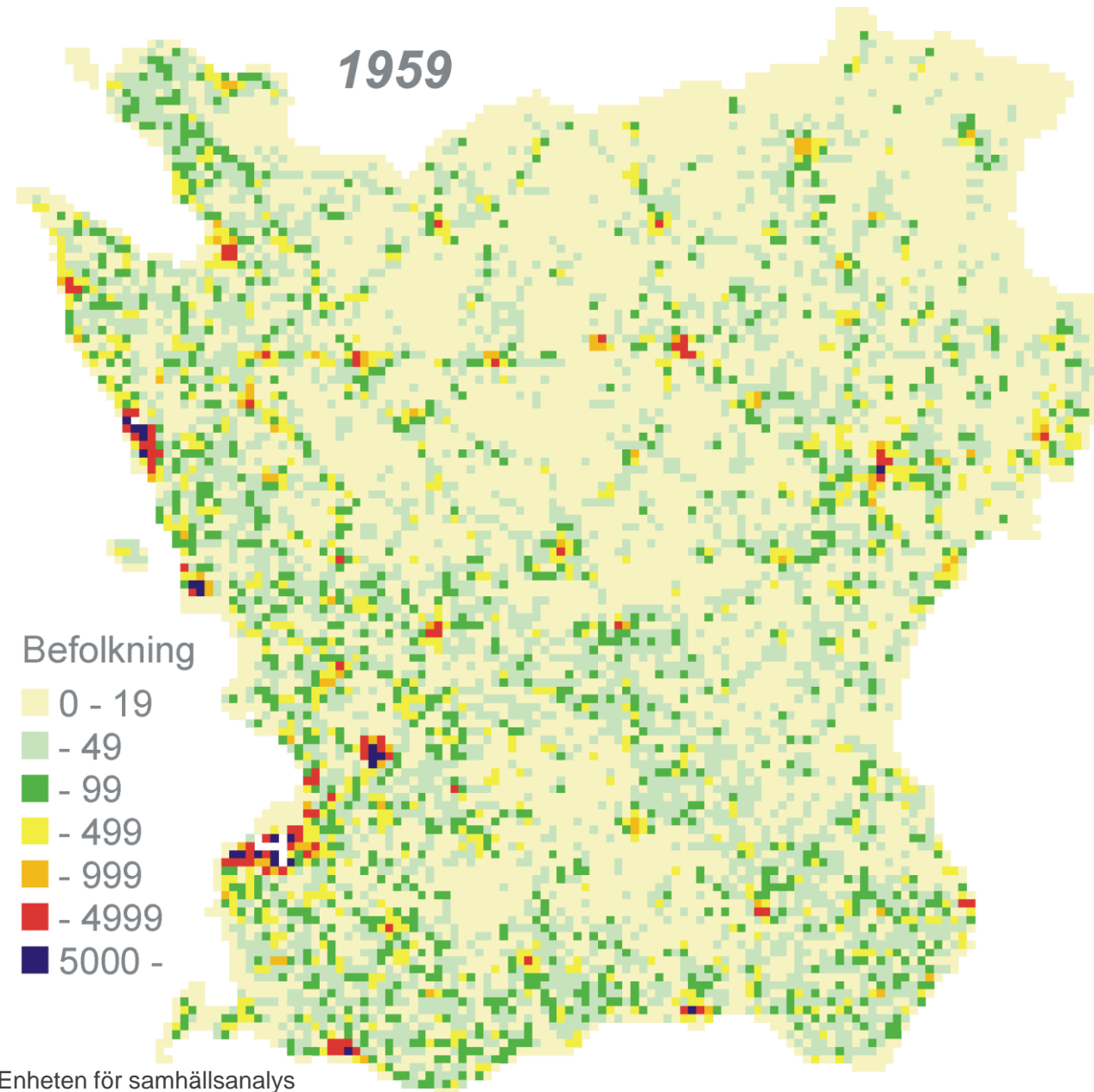
Skånes folkmängd per 500-metersruta



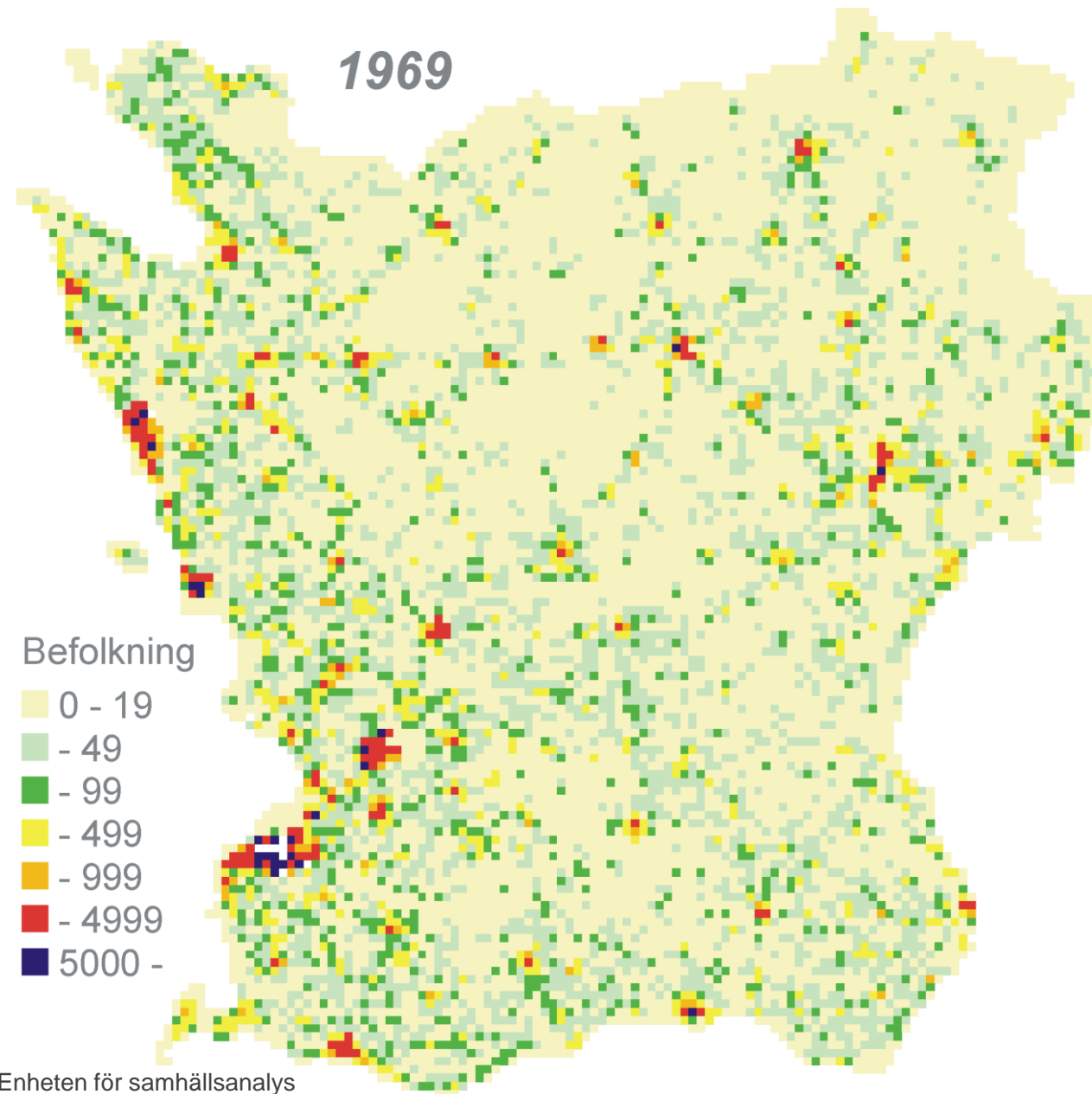
Skånes folkmängd per 500-metersruta



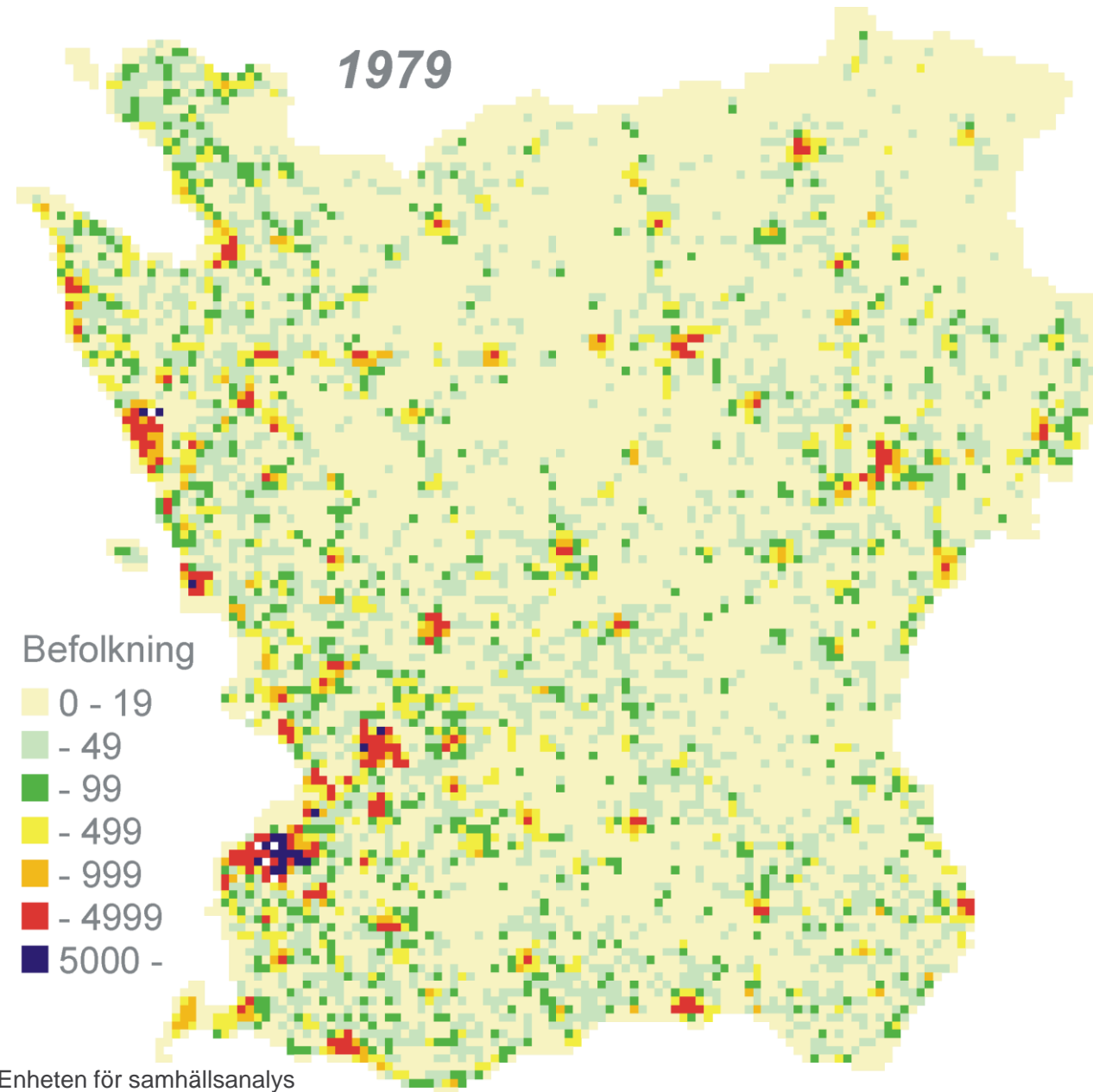
Skånes folkmängd per 500-metersruta



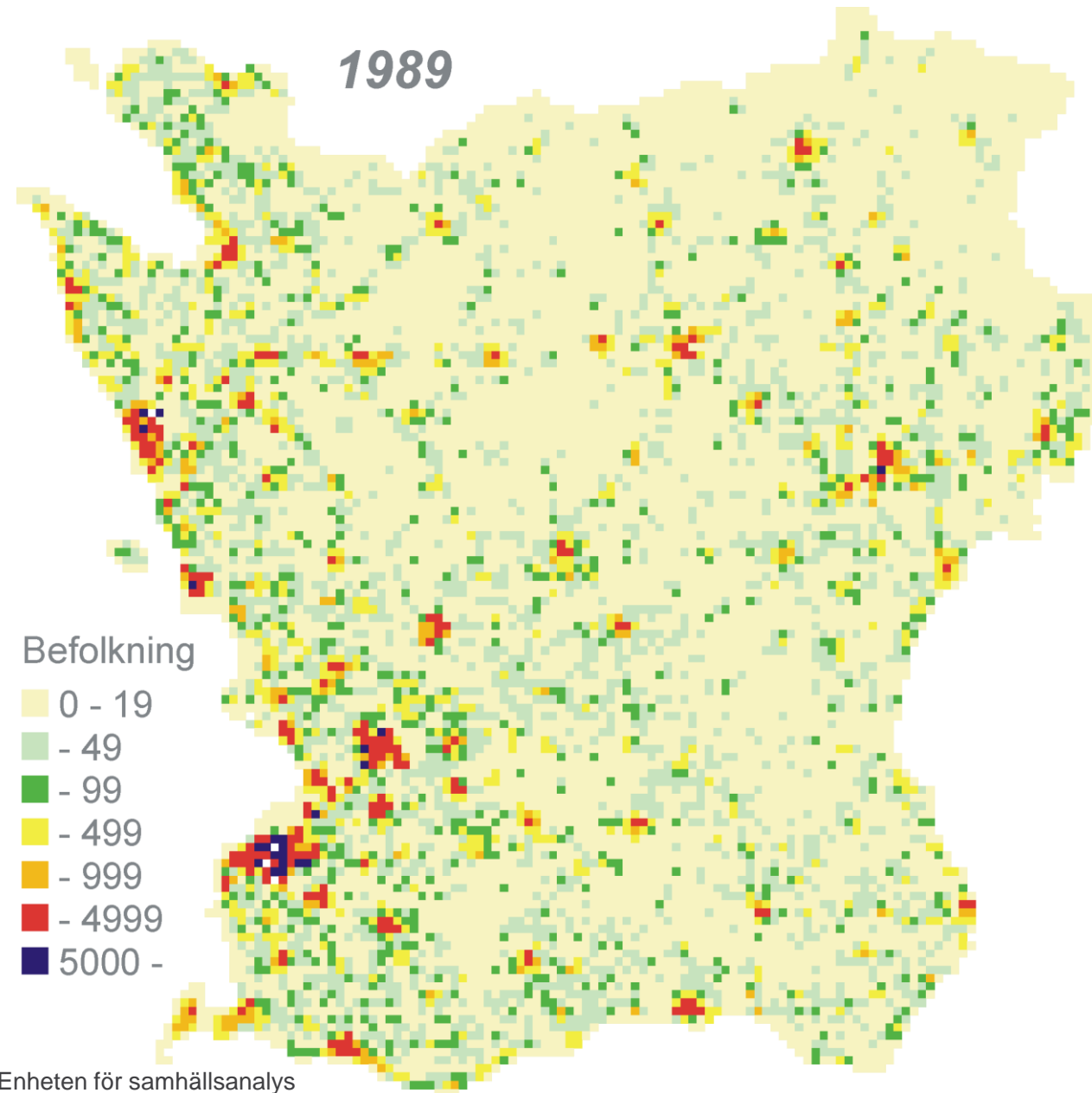
Skånes folkmängd per 500-metersruta



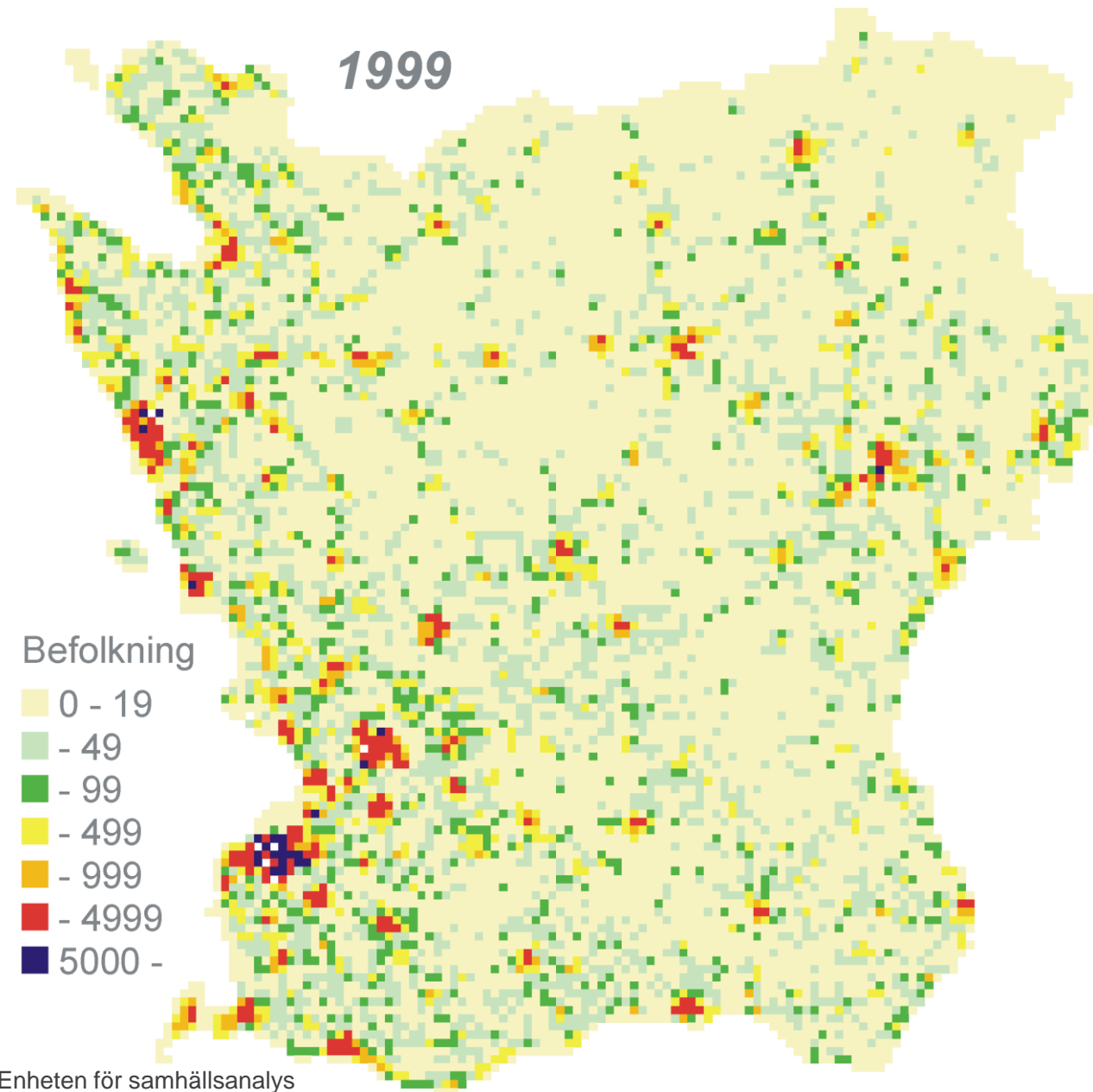
Skånes folkmängd per 500-metersruta



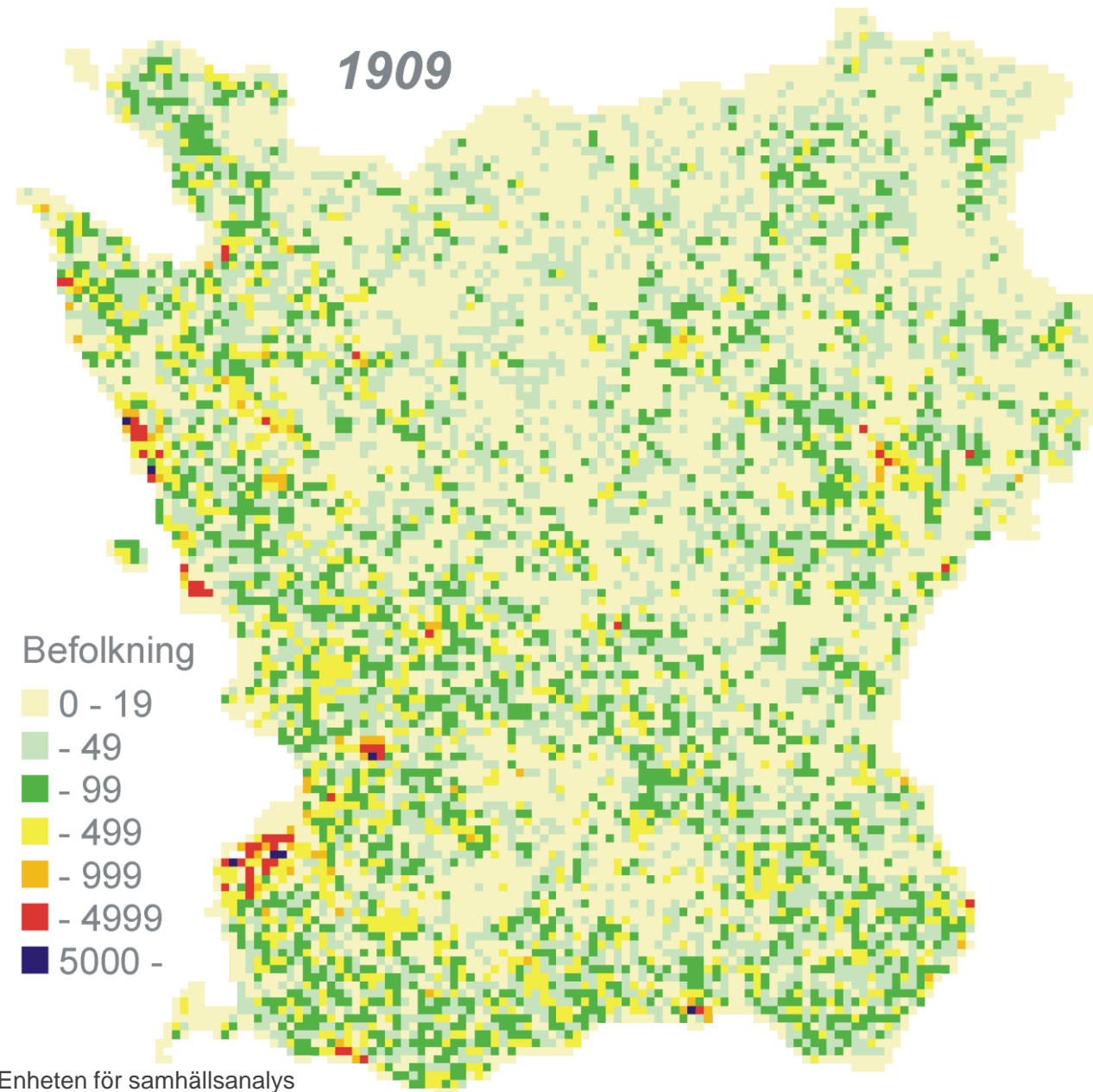
Skånes folkmängd per 500-metersruta



Skånes folkmängd per 500-metersruta

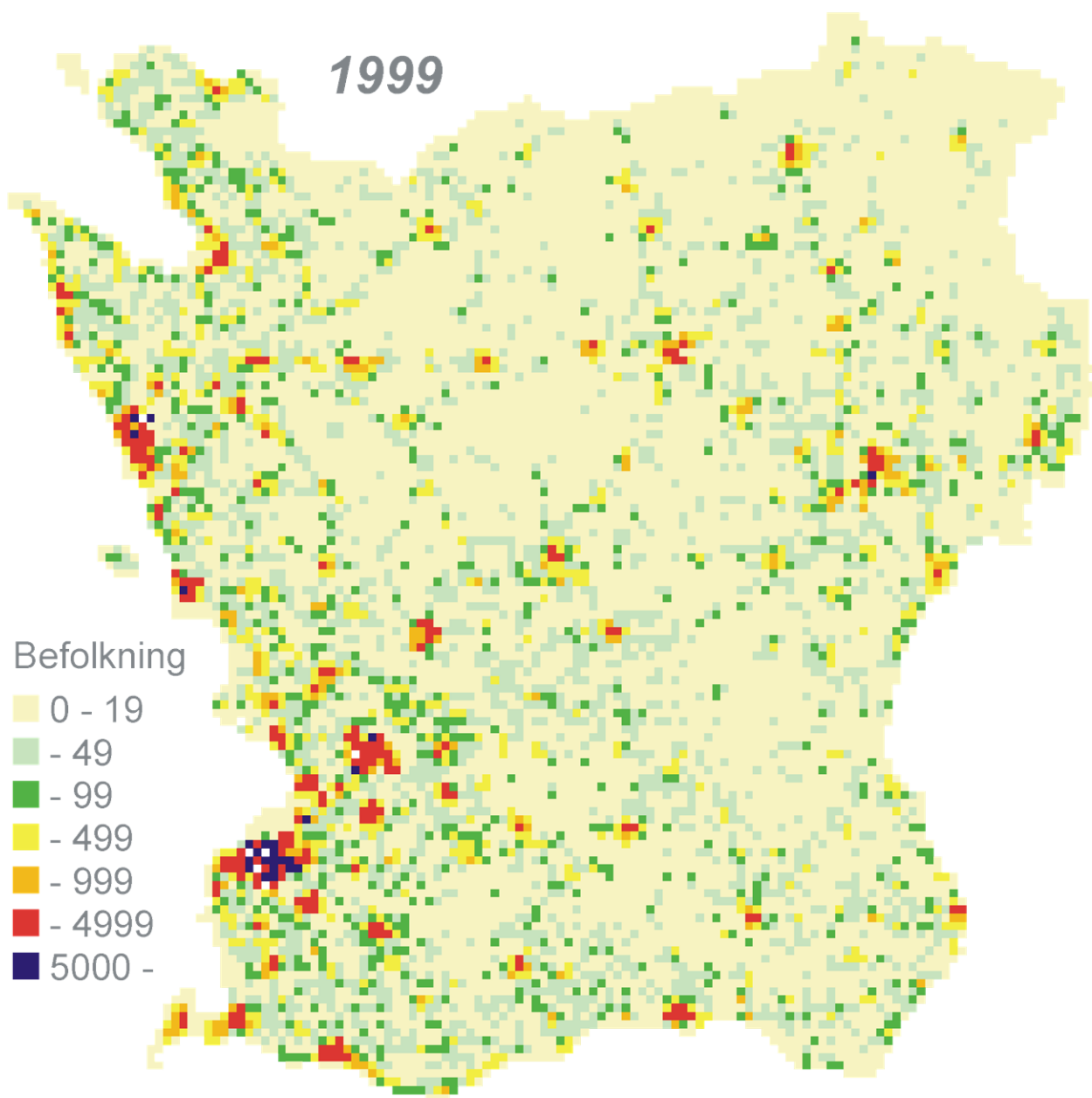


Skånes folkmängd per 500-metersruta



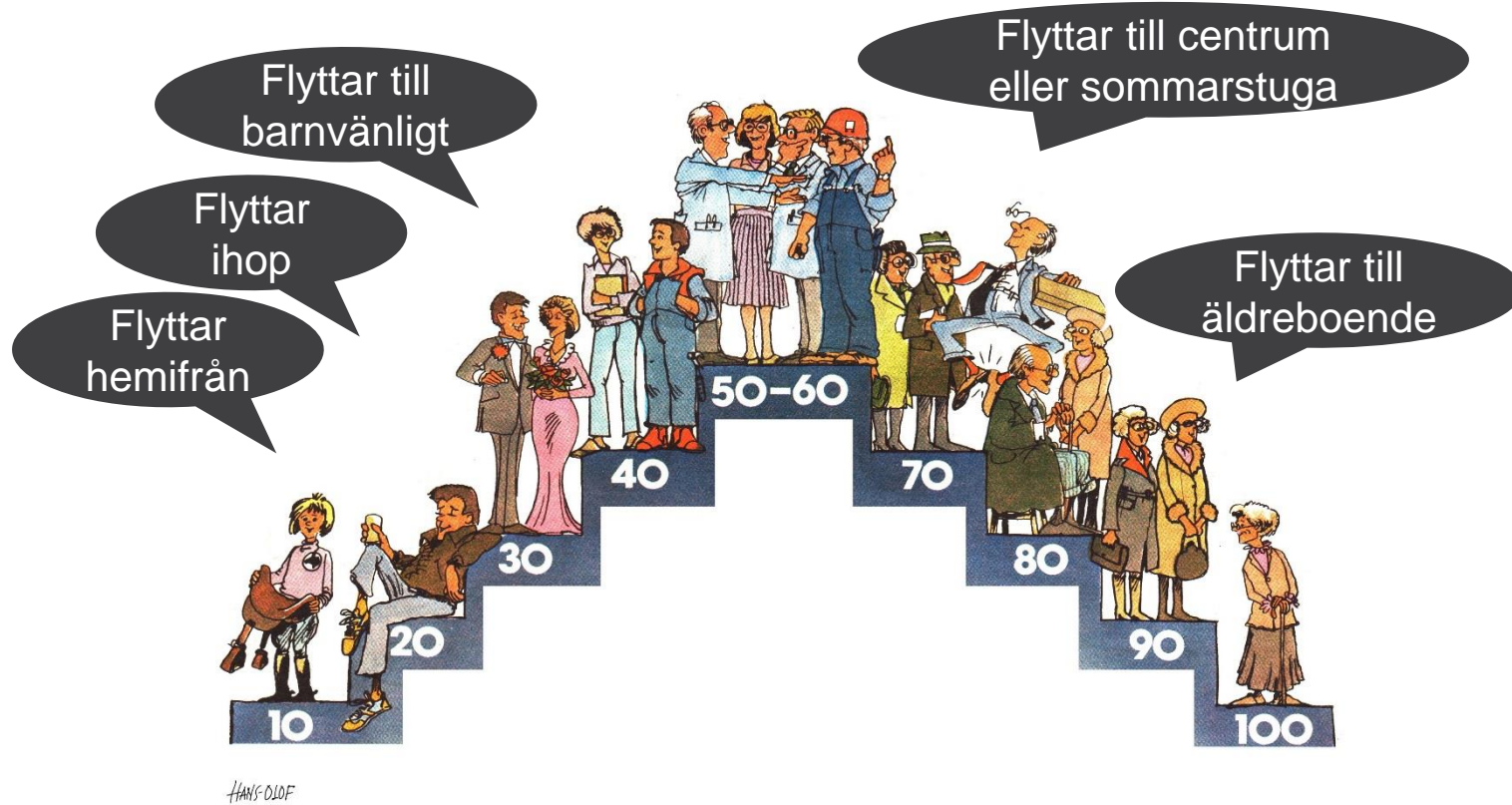
Skånes folkmängd per 500-metersruta

1999



FLYTTSTRÖMMAR NUTID





Vi flyttar omkring 11 gånger under vår livstid

Var 8:e person flyttar under ett år

Långväga

Arbete
Studier

Vem:

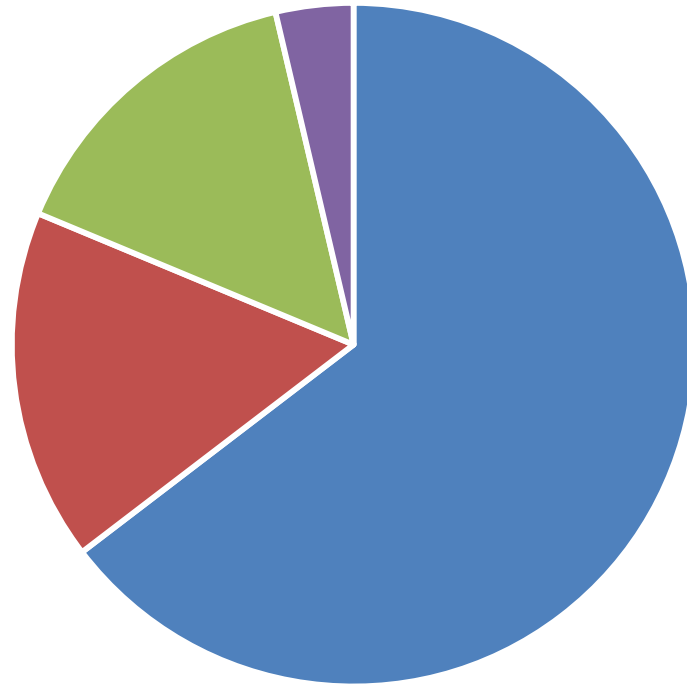
Ungdomar
Arbetslösa & studenter
Högutbildade

Kortväga

Bostad
Boendemiljö

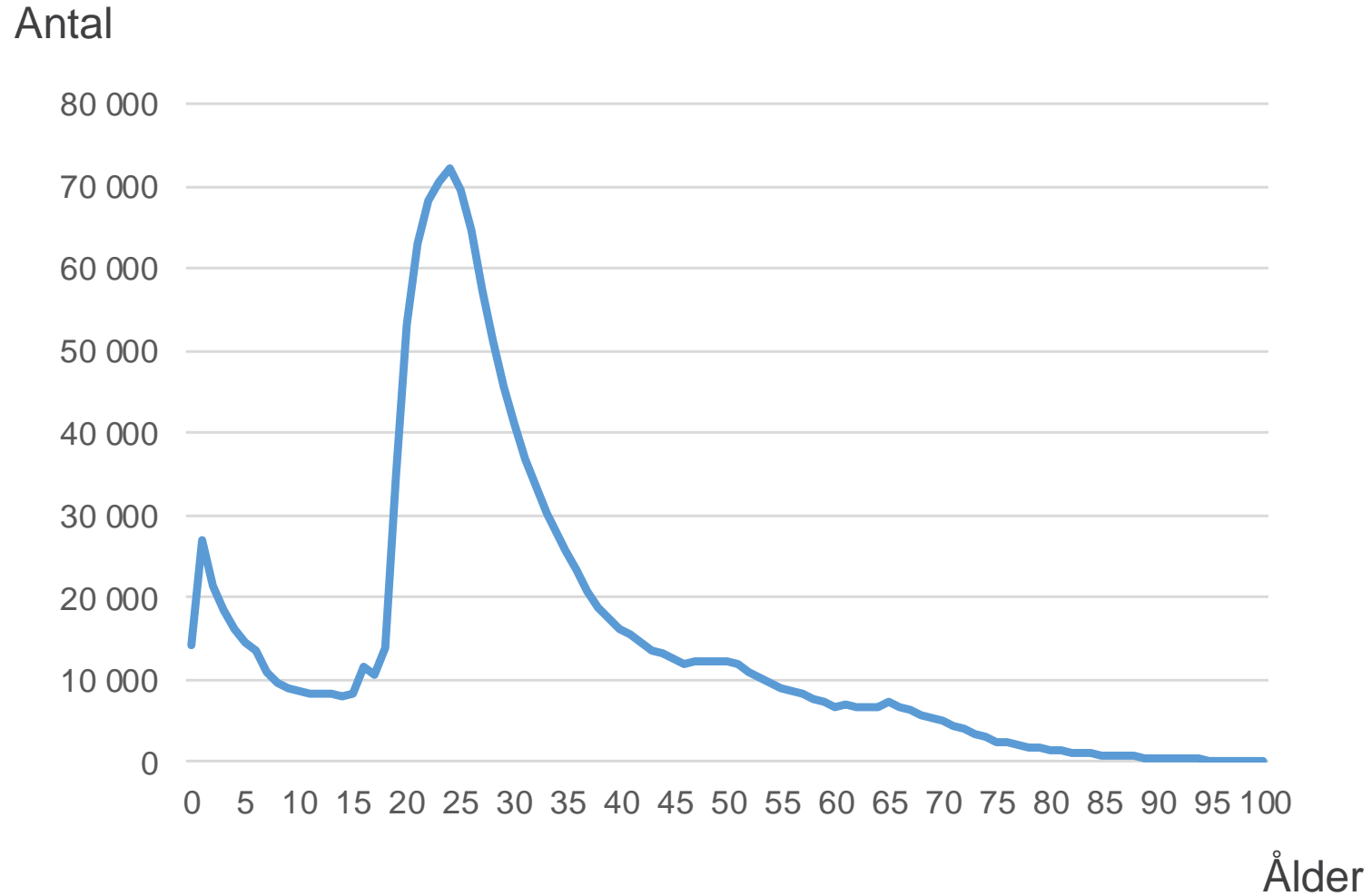
Vem:

Småbarnsföräldrar
Höginkomsttagare



■ Inom kommunen ■ Över kommungräns ■ Över länsgräns ■ Utlandet

Inrikes flyttare 2014-2016 efter ålder

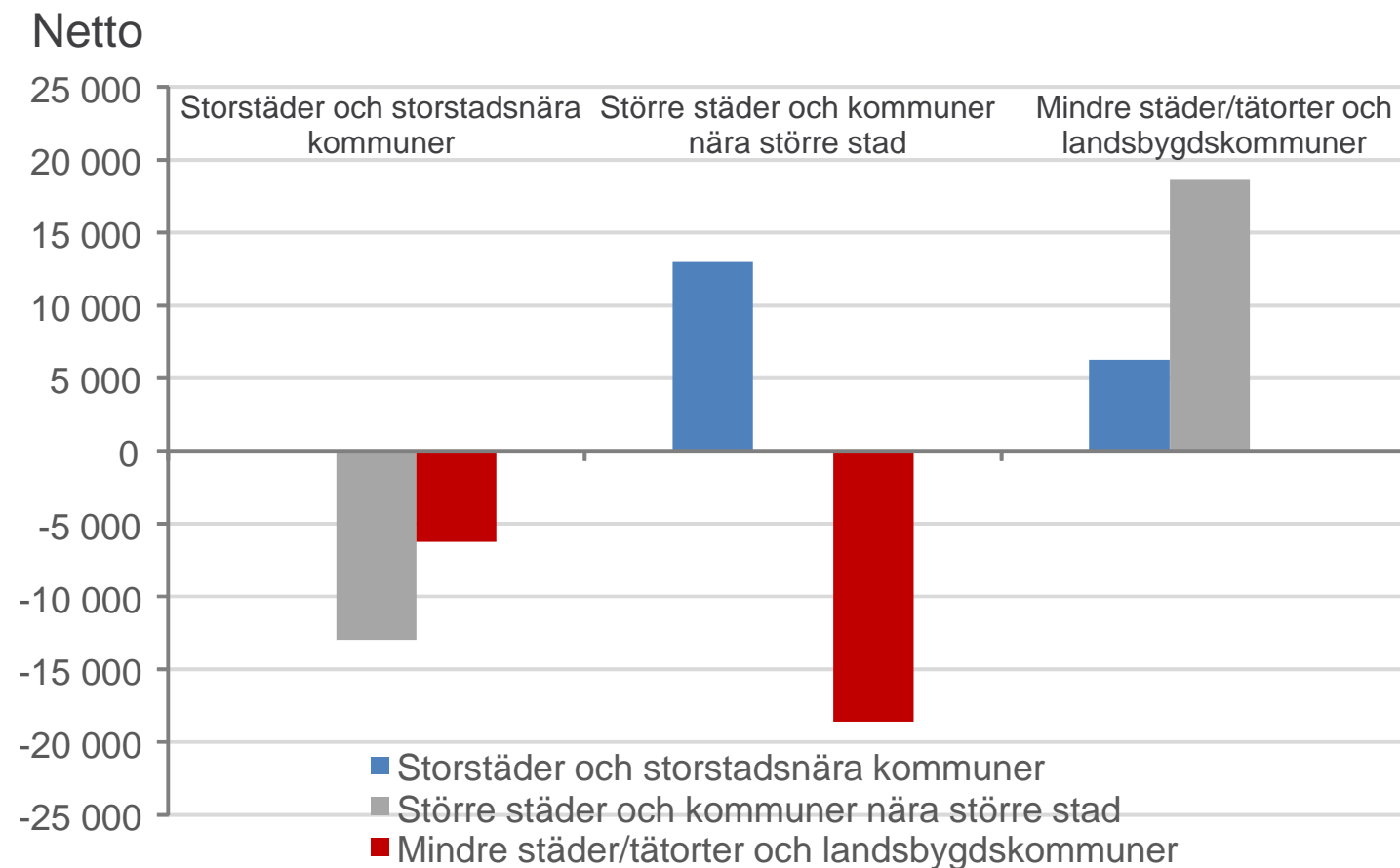


Flyttströmmen går från liten till större till störst



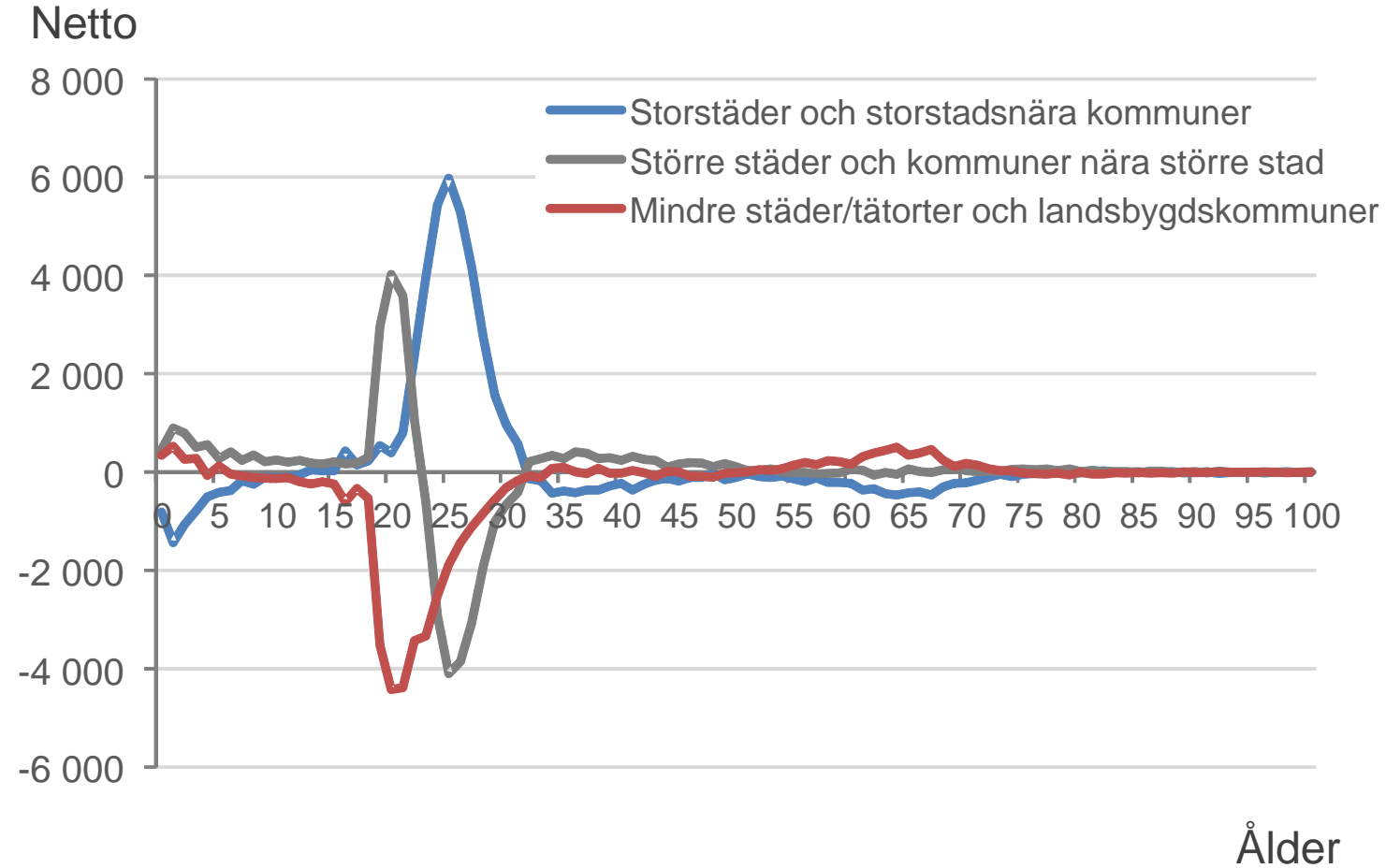
Inrikes riktat flyttningsnetto 2014-2016.

- SKL:s kommungrupper indelning 2017 Huvudgrupper



Inrikes flyttningsnetto 2014-2016 efter ålder.

- SKL:s kommungrupper indelning 2017 Huvudgrupper



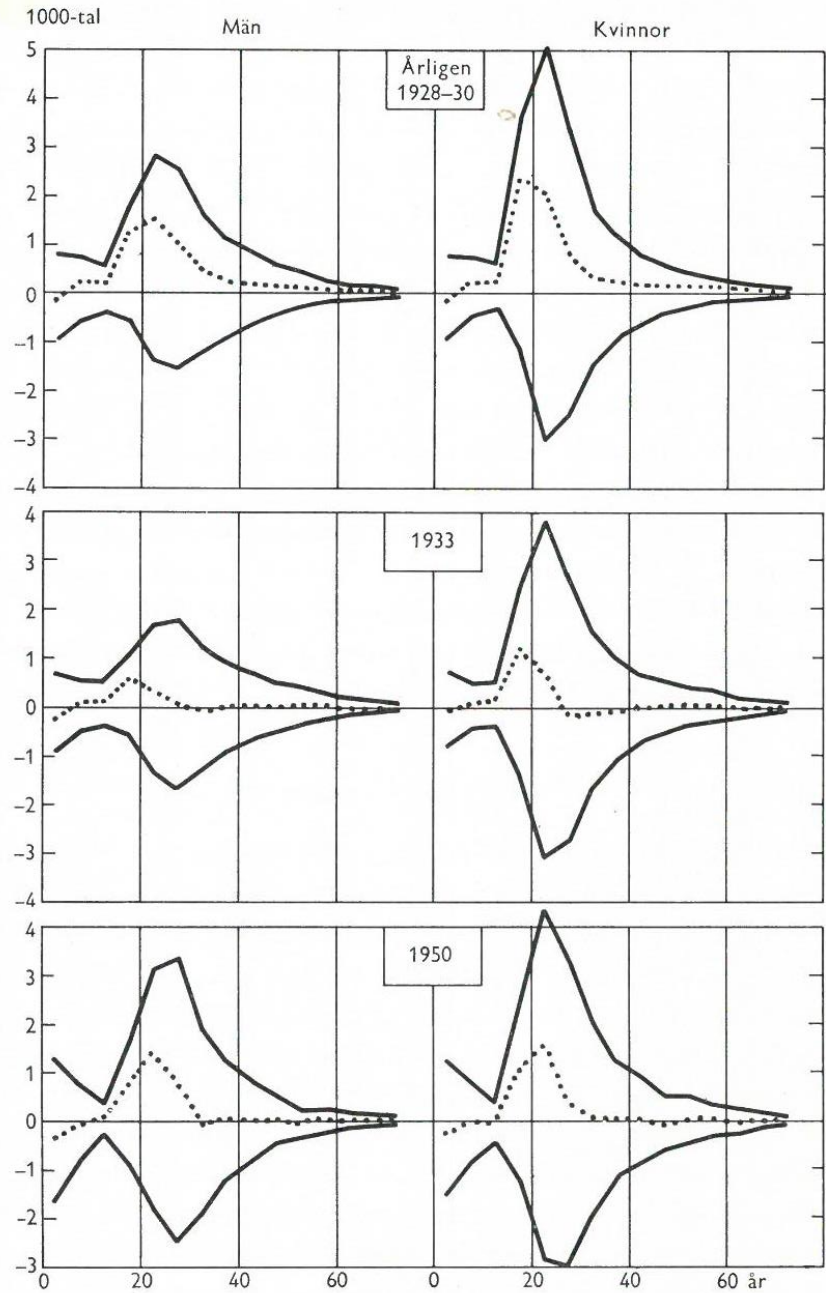
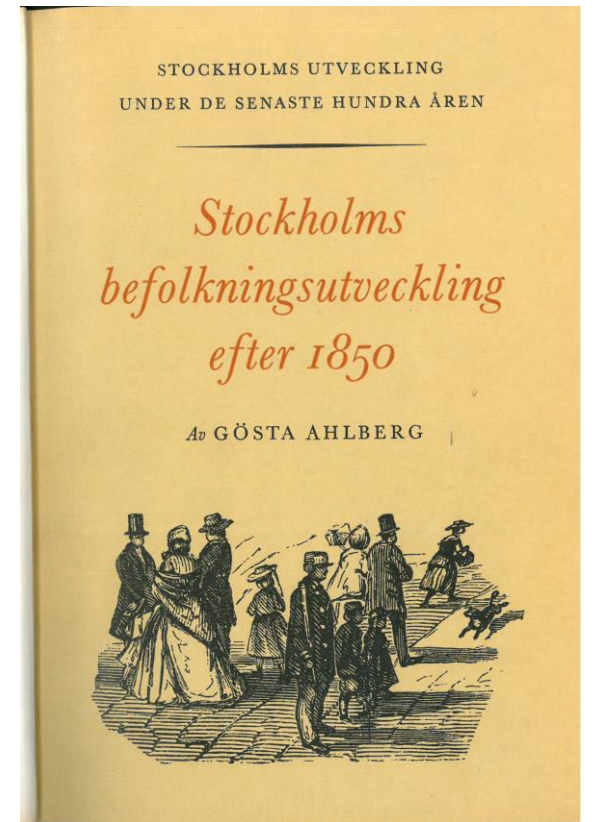
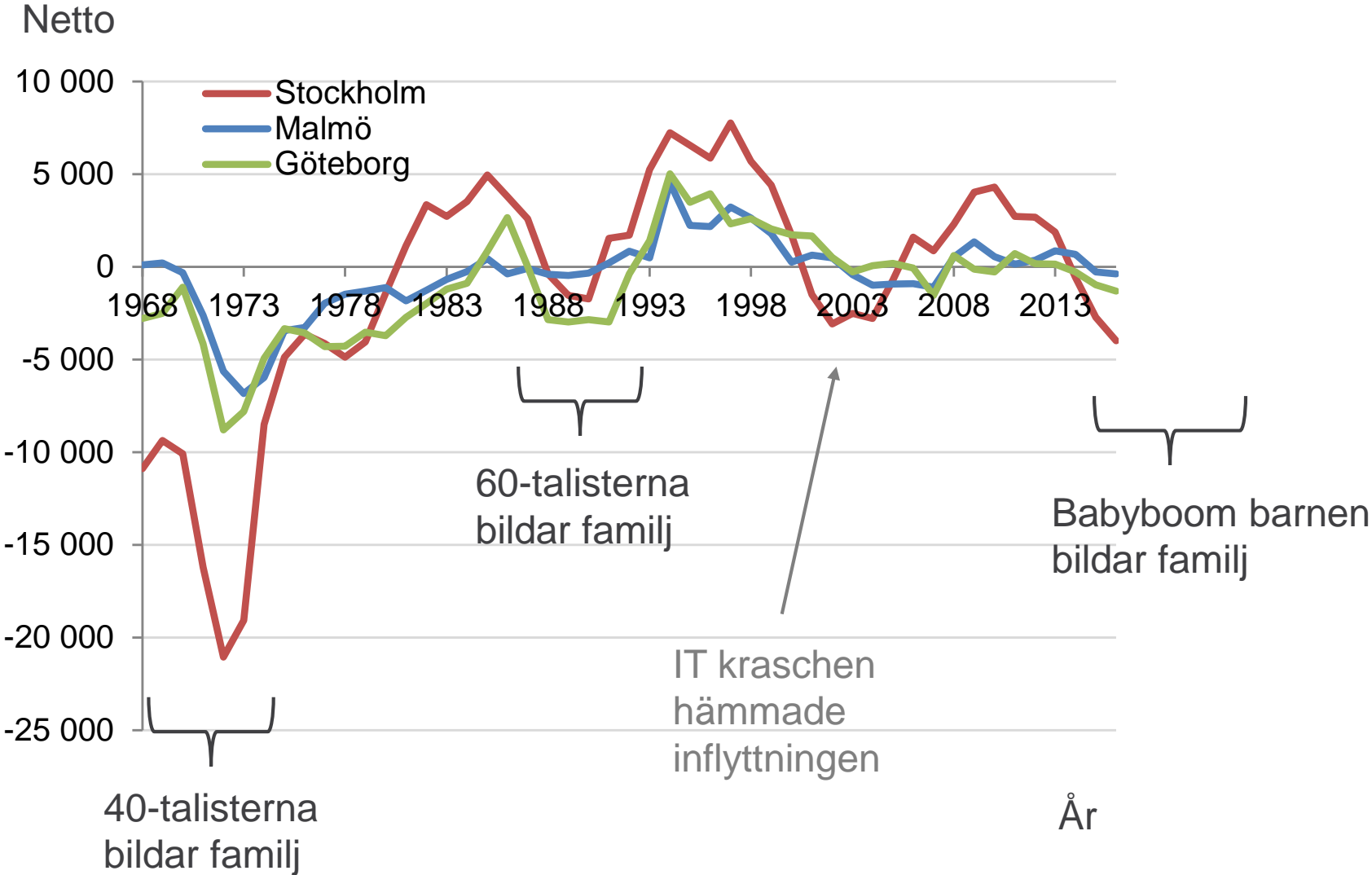


Fig. 14. Omflyttningen efter kön och ålder vid några olika tidpunkter
 Översta kurvan = inflyttning, nedersta kurvan = utflyttning (negativa skalvärden).
 Prickad kurva = vinst eller förlust. Frekvenserna avse femårsklasser

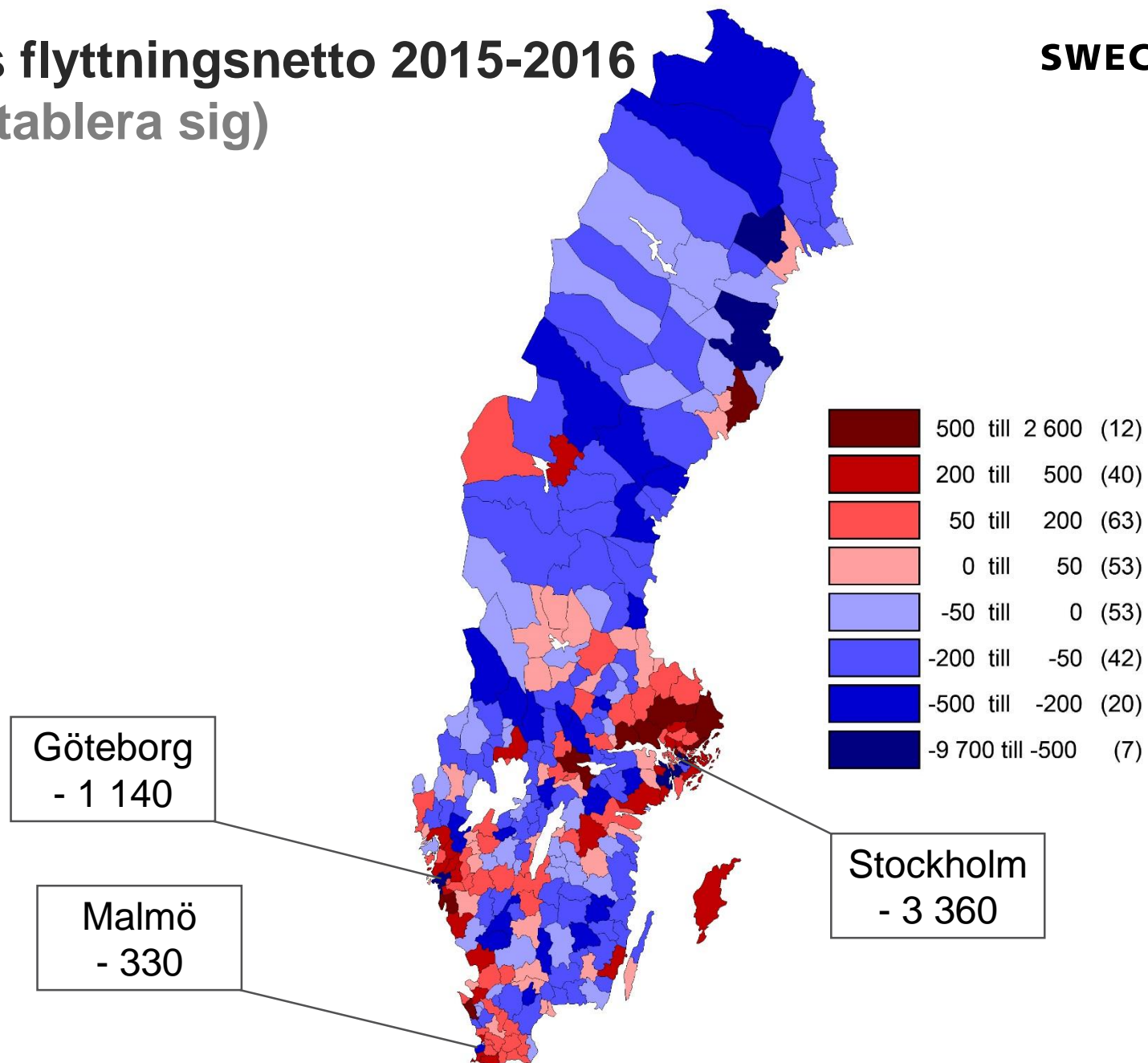


Storstadskommunernas inrikes nettoflyttning 1968-2016



Genomsnittligt årligt inrikes flyttningsnetto 2015-2016

(Babyboom barnen börjar etablera sig)



Stockholms stads flyttningar kan förklaras av:

In från övriga riket ($R^2=0,79$ för åren 1995-2015)

- Åldersstrukturens förändring i övrig riket (har ensamt ett R^2 på 0,58)
- Förvärvsfrekvens i Stockholms stad
- Bostadsbyggandet i grannkommunerna

Ut till övriga riket ($R^2=0,91$ för åren 1980-2016)

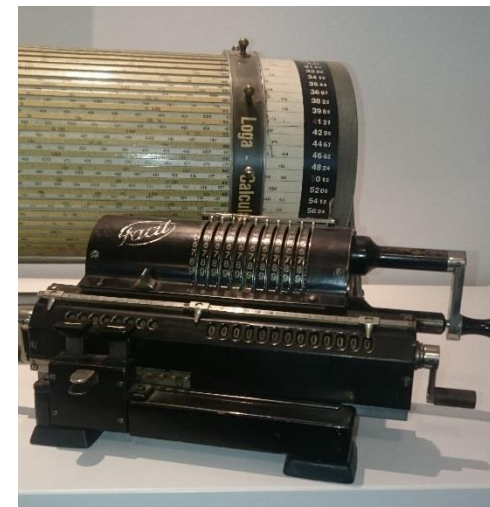
- Inflyttning för fyra år sedan

In från övriga länet ($R^2=0,86$ för åren 1980-2016)

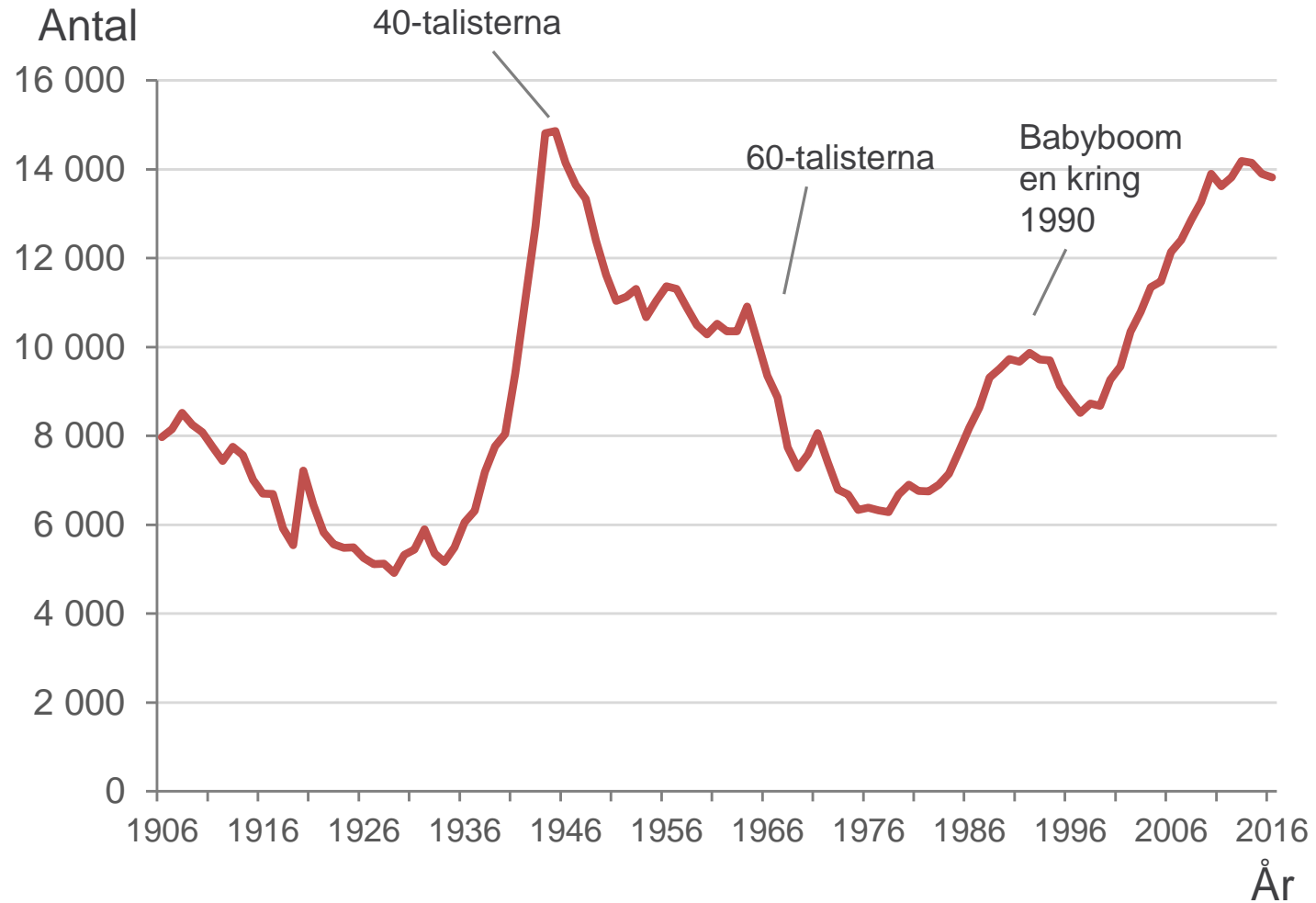
- Åldersstrukturens förändring i övriga länet (har ensamt ett R^2 på 0,78)
- Stockholms stads andel av länets bostadsbyggande (ger tillsammans med ovan ett R^2 på 0,83)
- Förvärvsfrekvens i Stockholms stad

Ut till övriga länet ($R^2=0,92$ för åren 1980-2016)

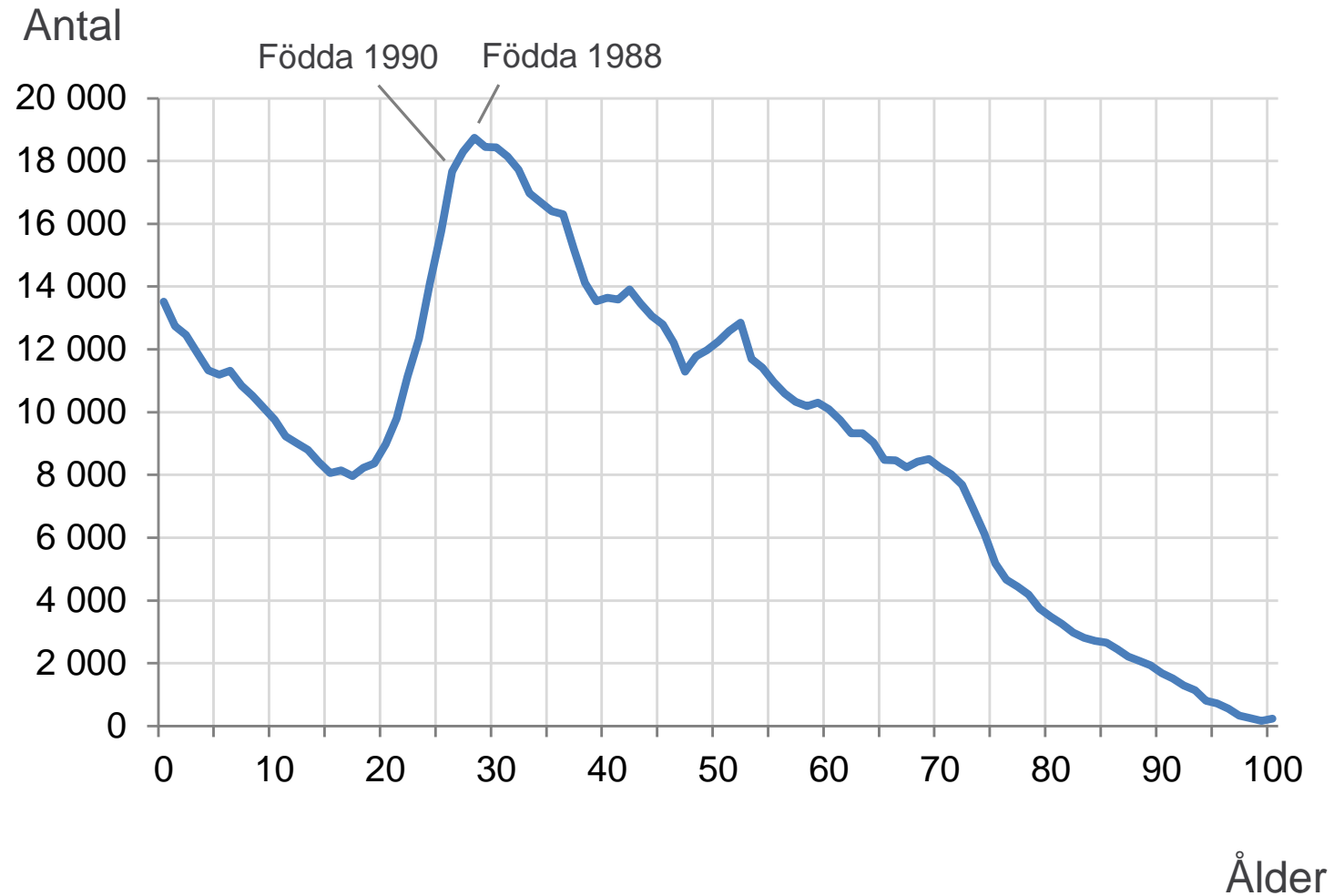
- Åldersstrukturens förändring i Staden (har ensamt ett R^2 på 0,88 för åren 1980-2016)
- Bostadsbyggandet i övriga länet (endast signifikant effekt för åren 1995-2016).



Födda i Stockholms stad 1906-2016



Befolkning i Stockholms stad 2016 efter ålder



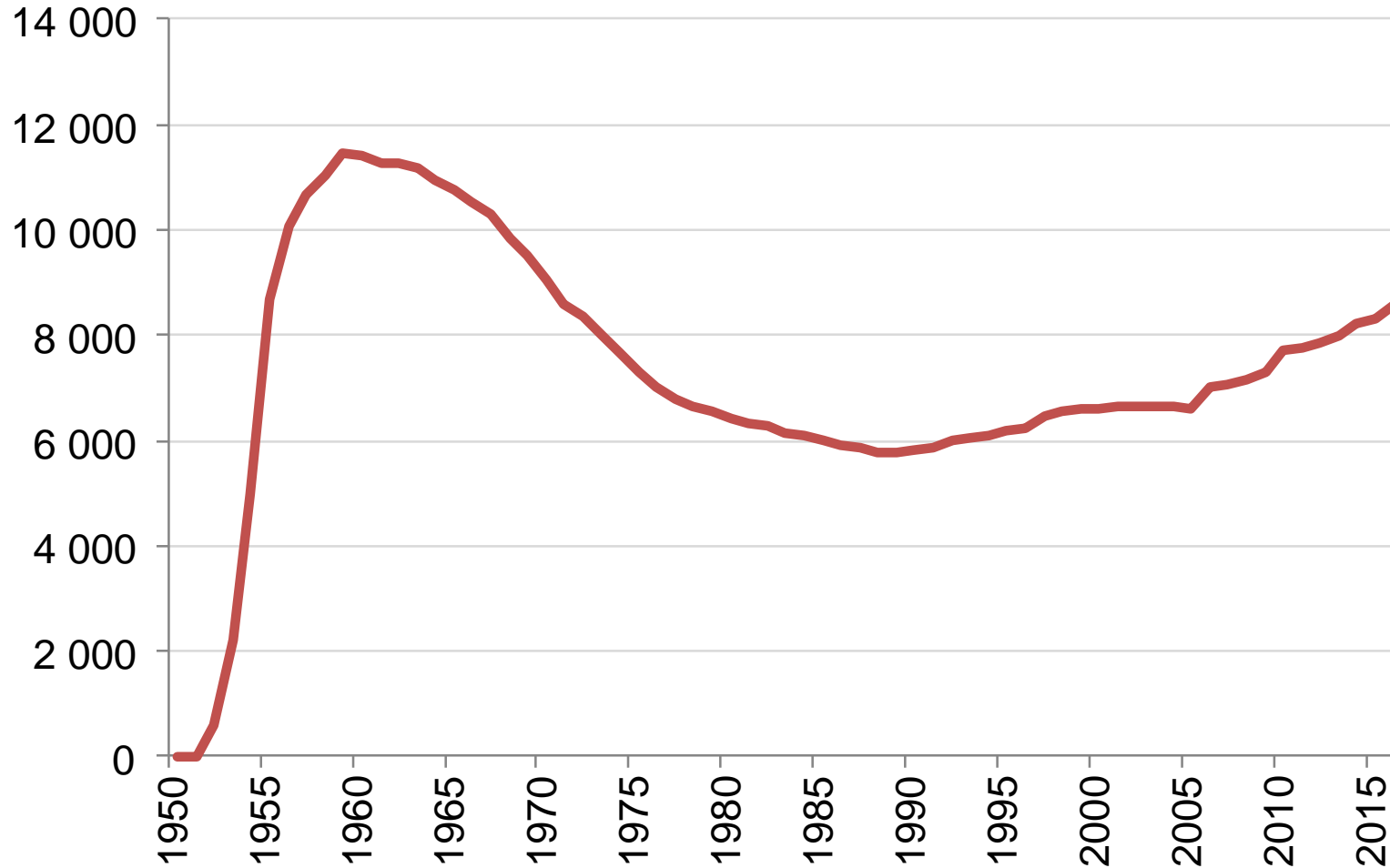


VI ÄR I INLEDNINGEN AV EN BYGGBOOM OCH EN BABYBOOM

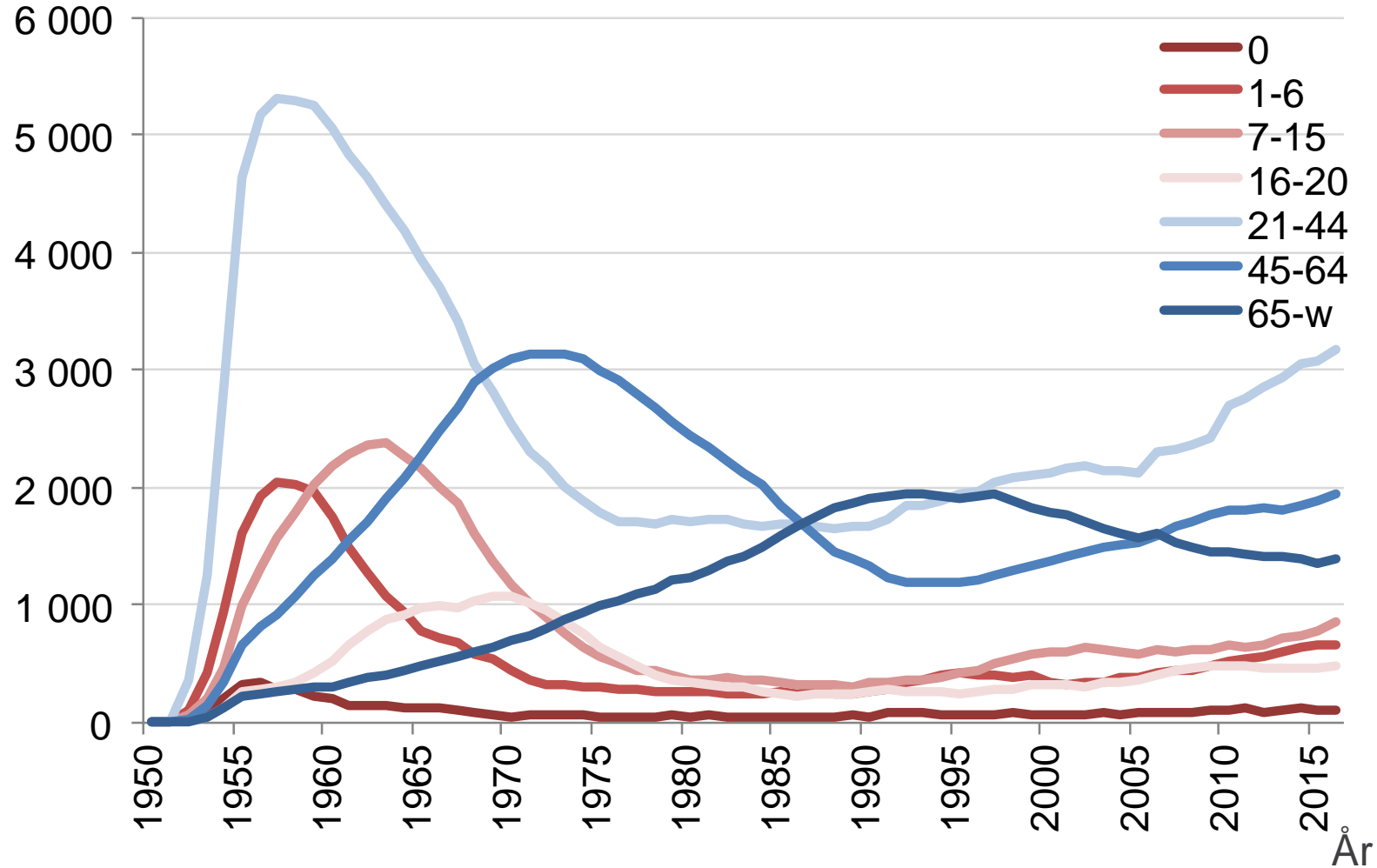
Vällingby



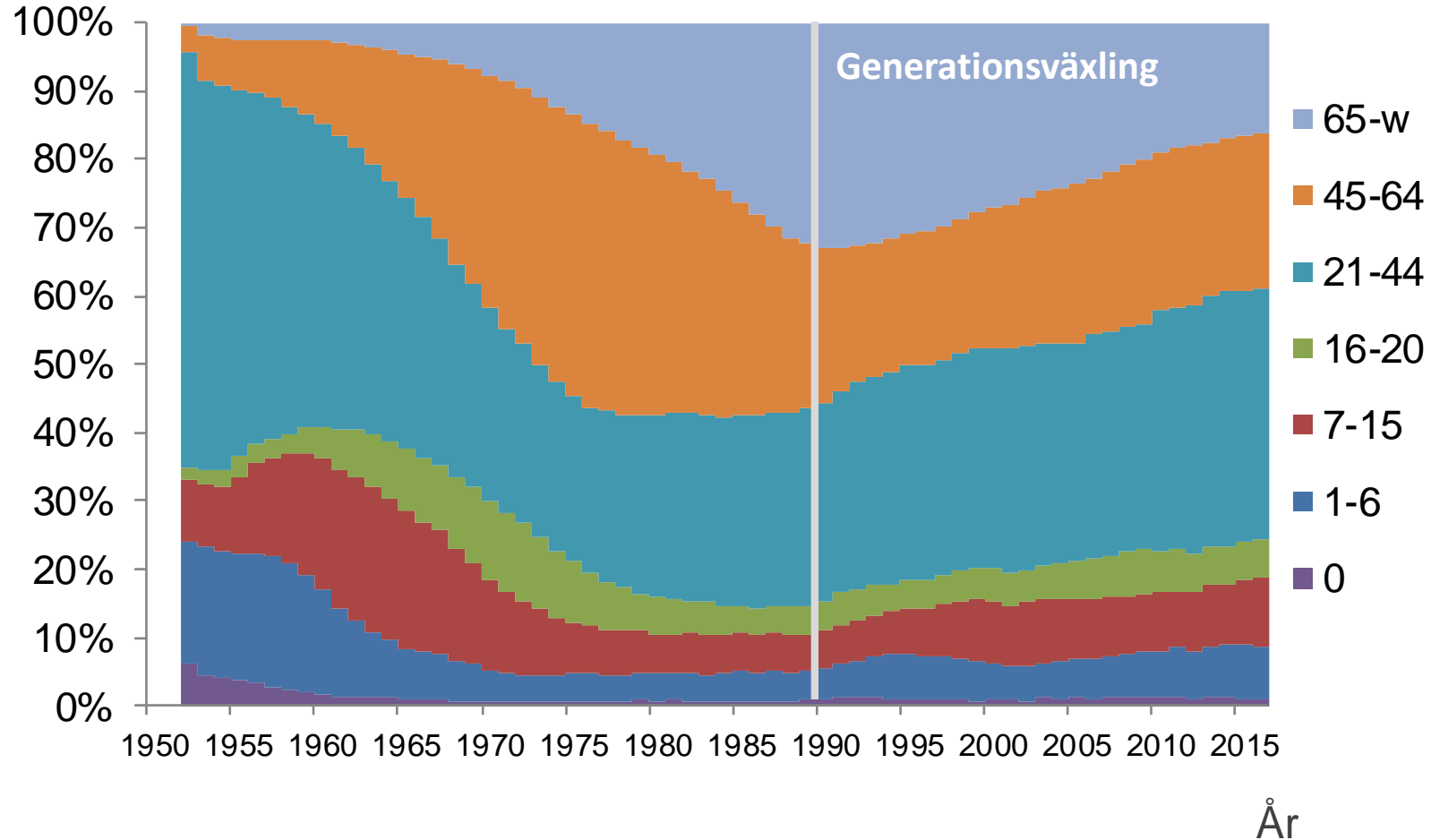
Folkmängd i Vällingby 1950-2016



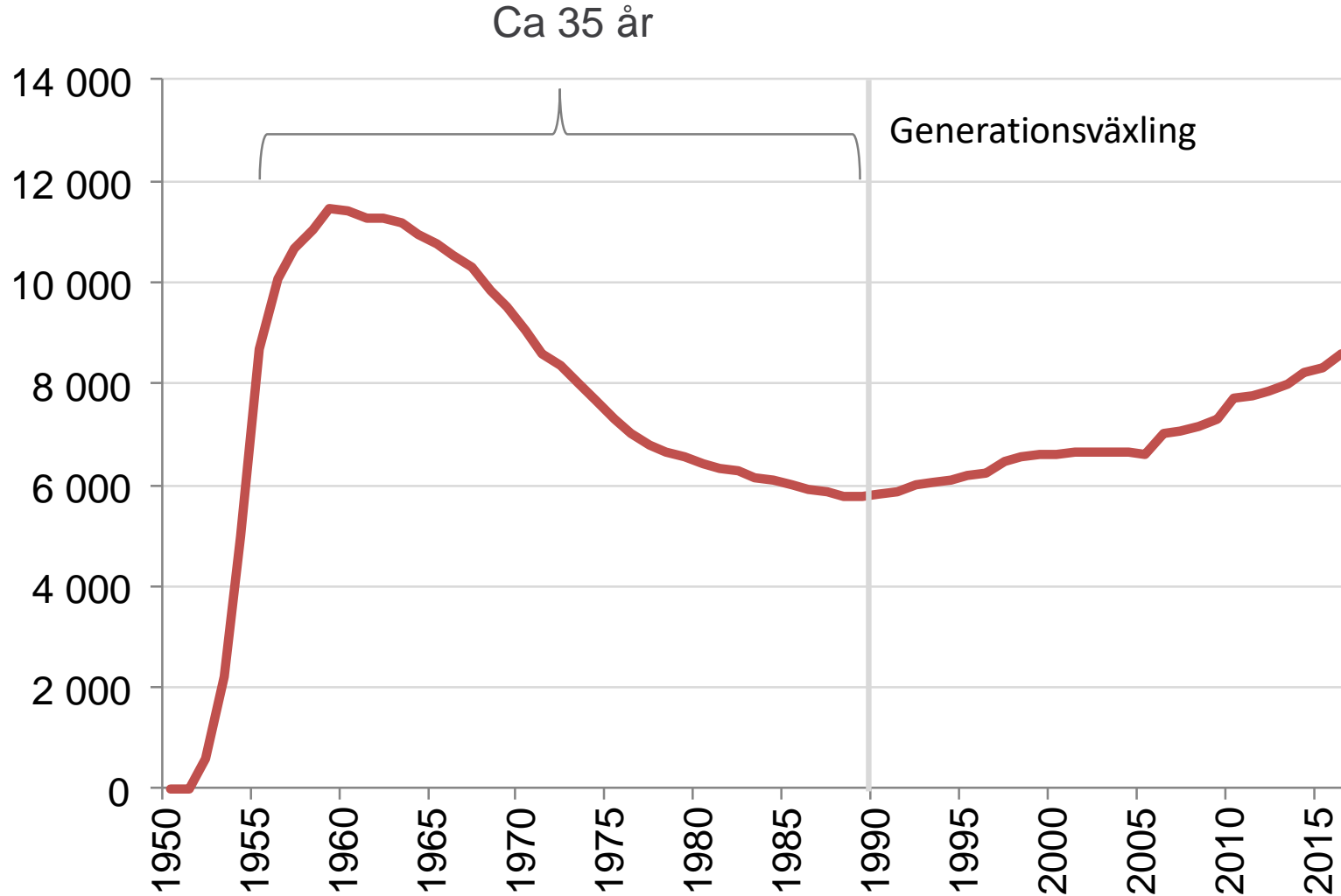
Folkmängd i Vällingby efter ålder, 1950-2016



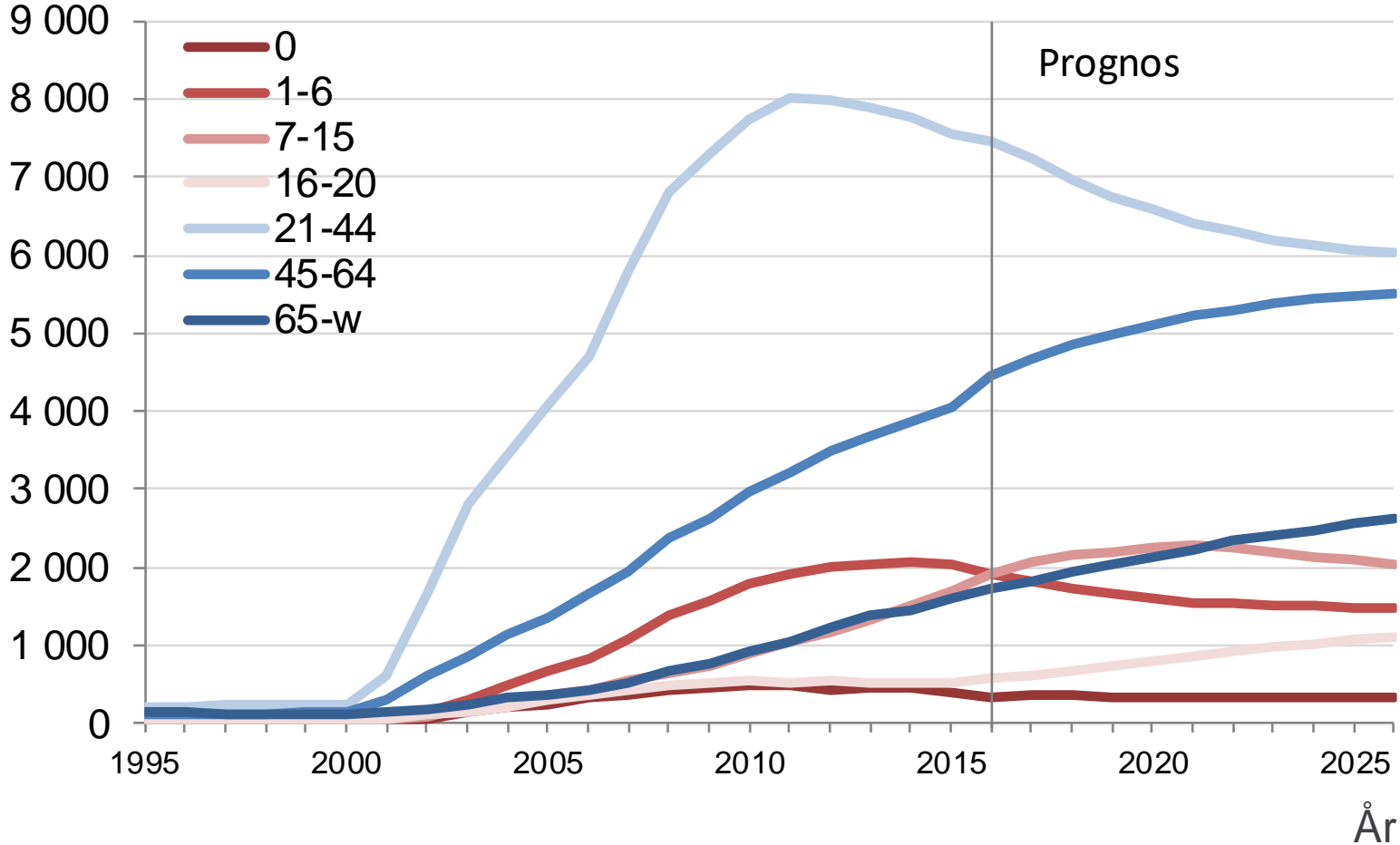
Åldersstruktur i Vällingby 1950-2016



Folkmängd i Vällingby 1950-2016



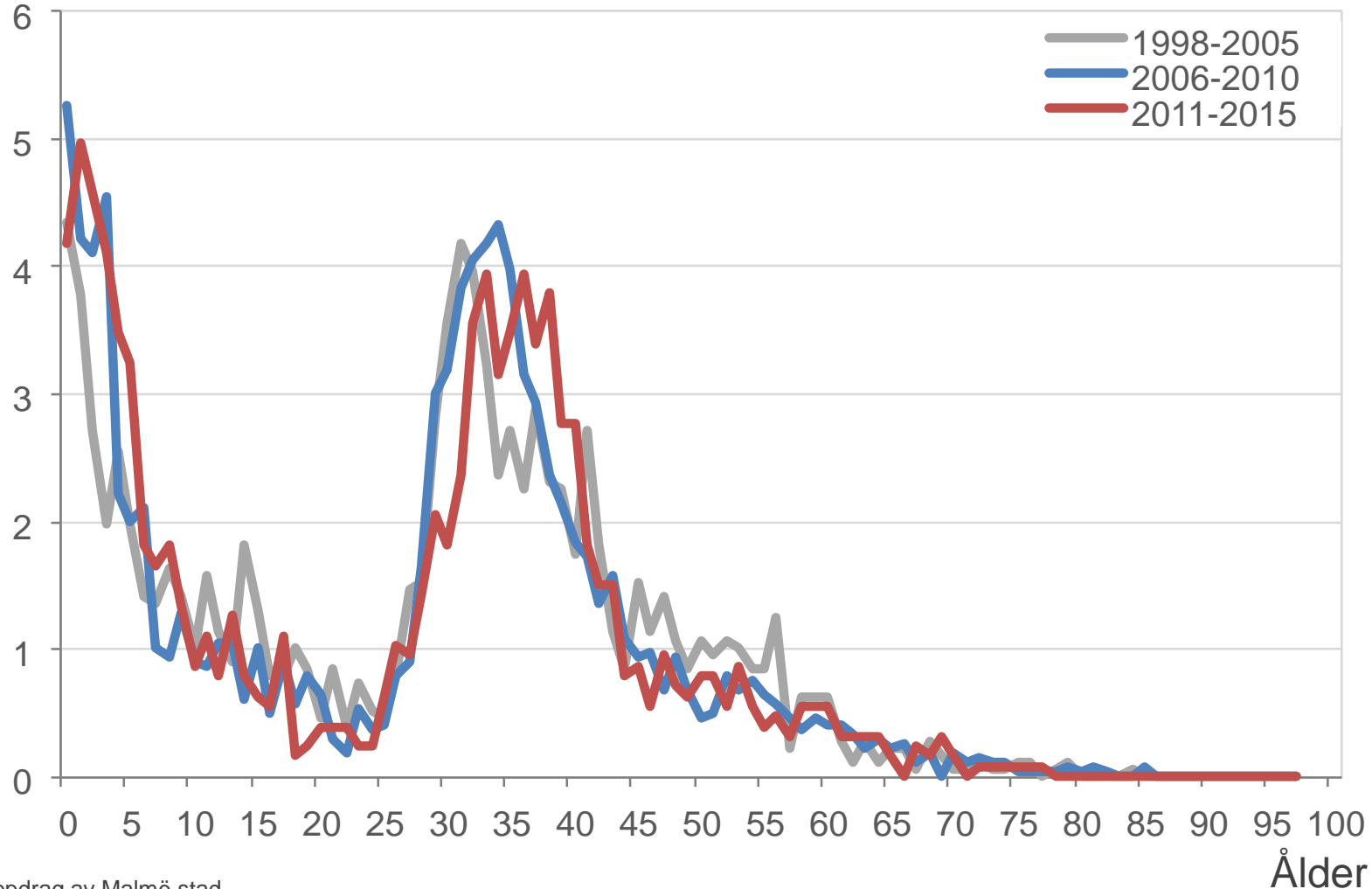
Folkmängd i Hammarby sjöstad efter ålder, 1995-2016 samt prognos fram till 2026



Åldersstrukturen för inflyttning i nybygge, efter byggperiod

Småhus i Malmö stad

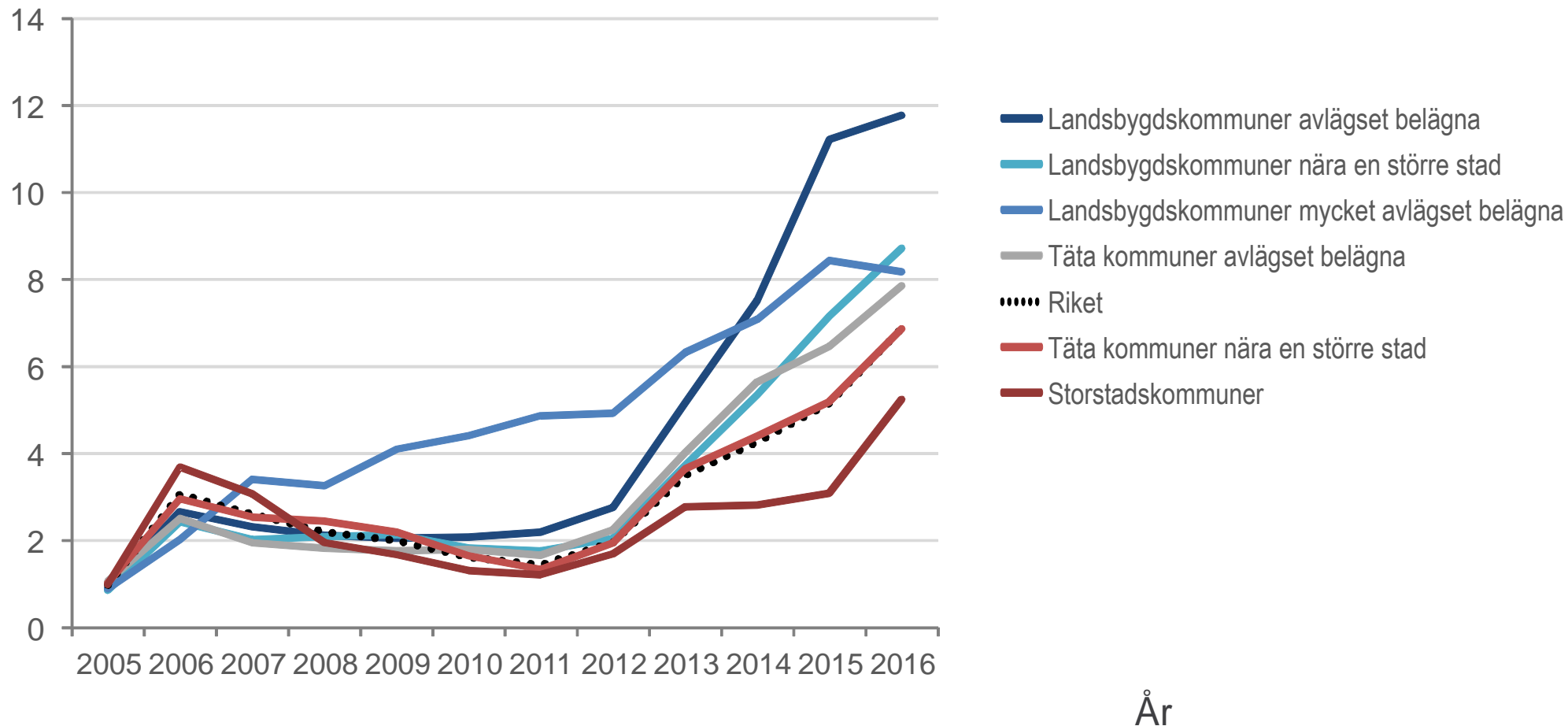
Procent



Kommunmottagna* 2005-2016

Tillväxtanalys kommungrupper

Per 1000 invånare



* Asylsökande som fått uppehållstillstånd och deras anhöriga samt kvotflyktingar

Kommunmottagnas inrikes omflyttning?

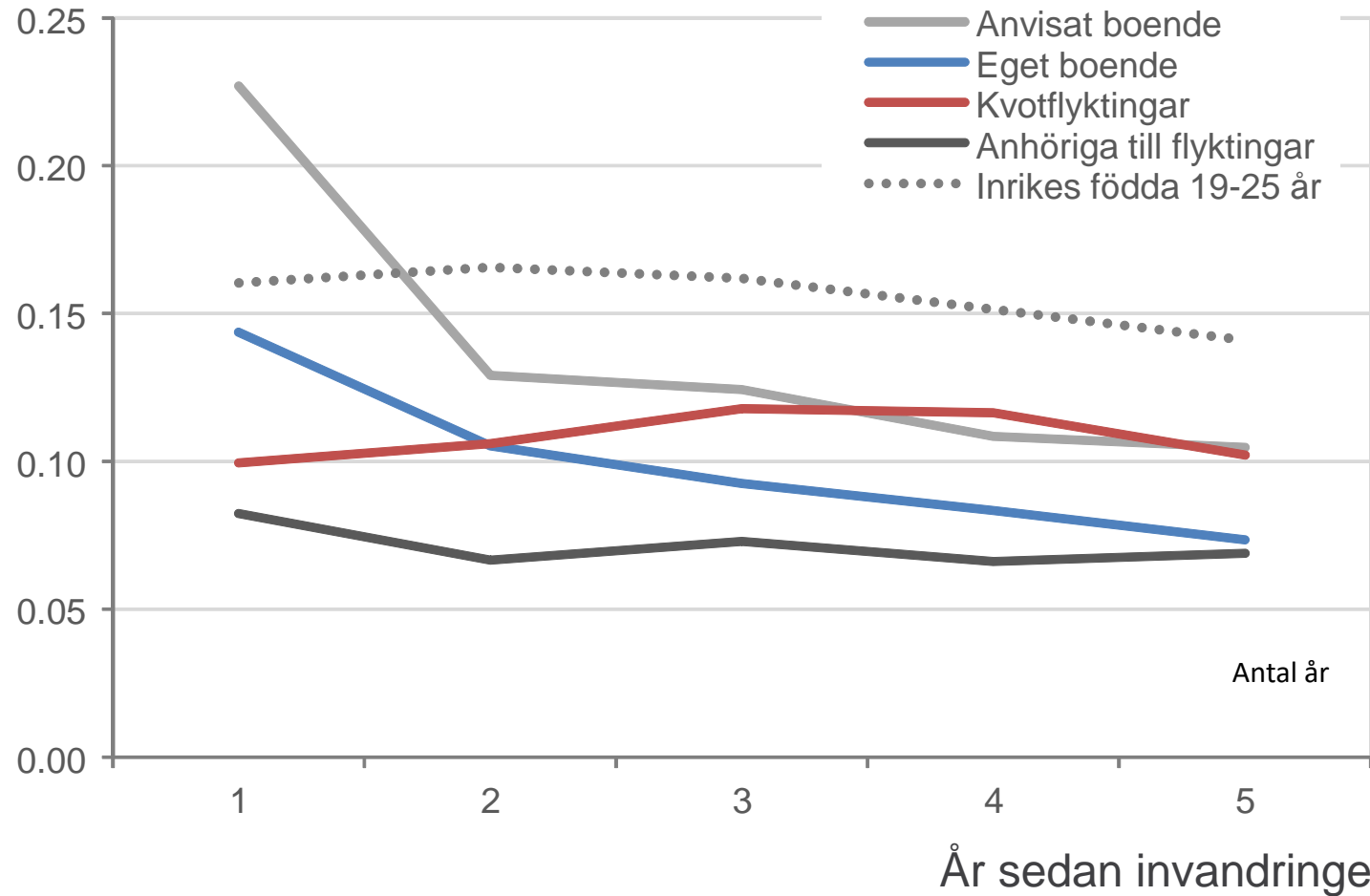
Inrikes omflyttningen är stor bland kommunmottagna men inte större än för andra jämnåriga.



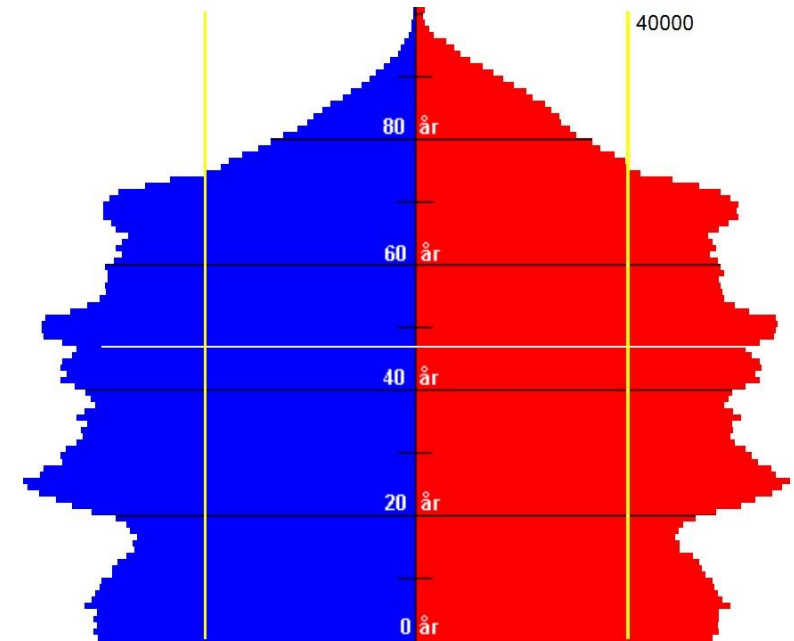
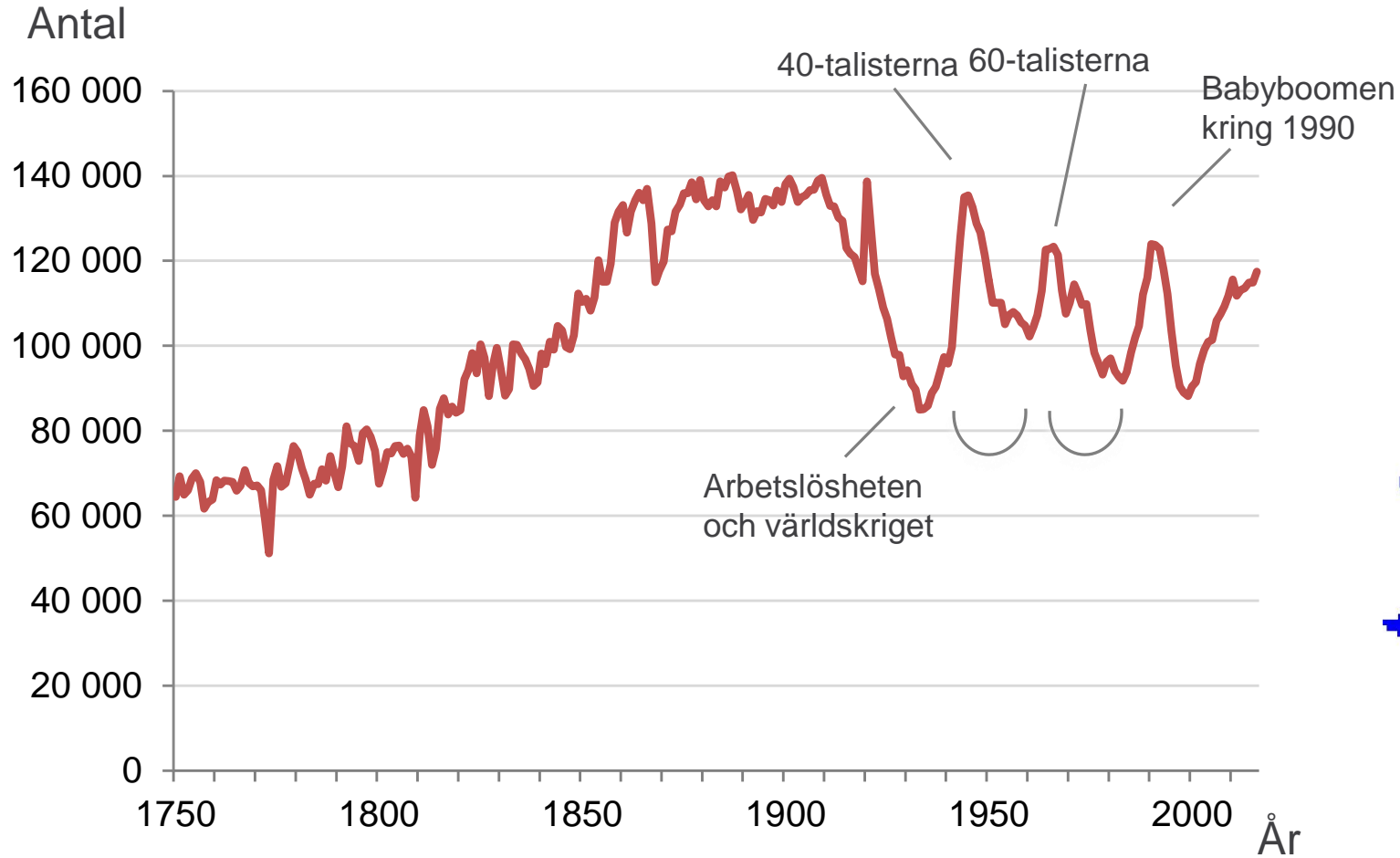
Genomsnittligt antal flyttningar under ett år

Invandrade åren 2006-2010

Antal flyttningar



Födda barn i Sverige 1750-2016



Födda barn i Sverige 1750-2016 och prognos till 2060

