

”Översättning av nationella antaganden om Sveriges utveckling i ett regionalt perspektiv”

Christer Anderstig, WSP

”Is it better to be vaguely right than exactly wrong?”

dvs

Bättre att diskutera vad som *kan* hända än att försöka ”förutsäga” vad som *kommer* att hända(?)

# Demografins regionala utmaningar, Bilaga 7 till Långtidsutredningen 2015 – i huvuddrag

*Antaganden  
nationell nivå*

[Bilaga 1 till LU]

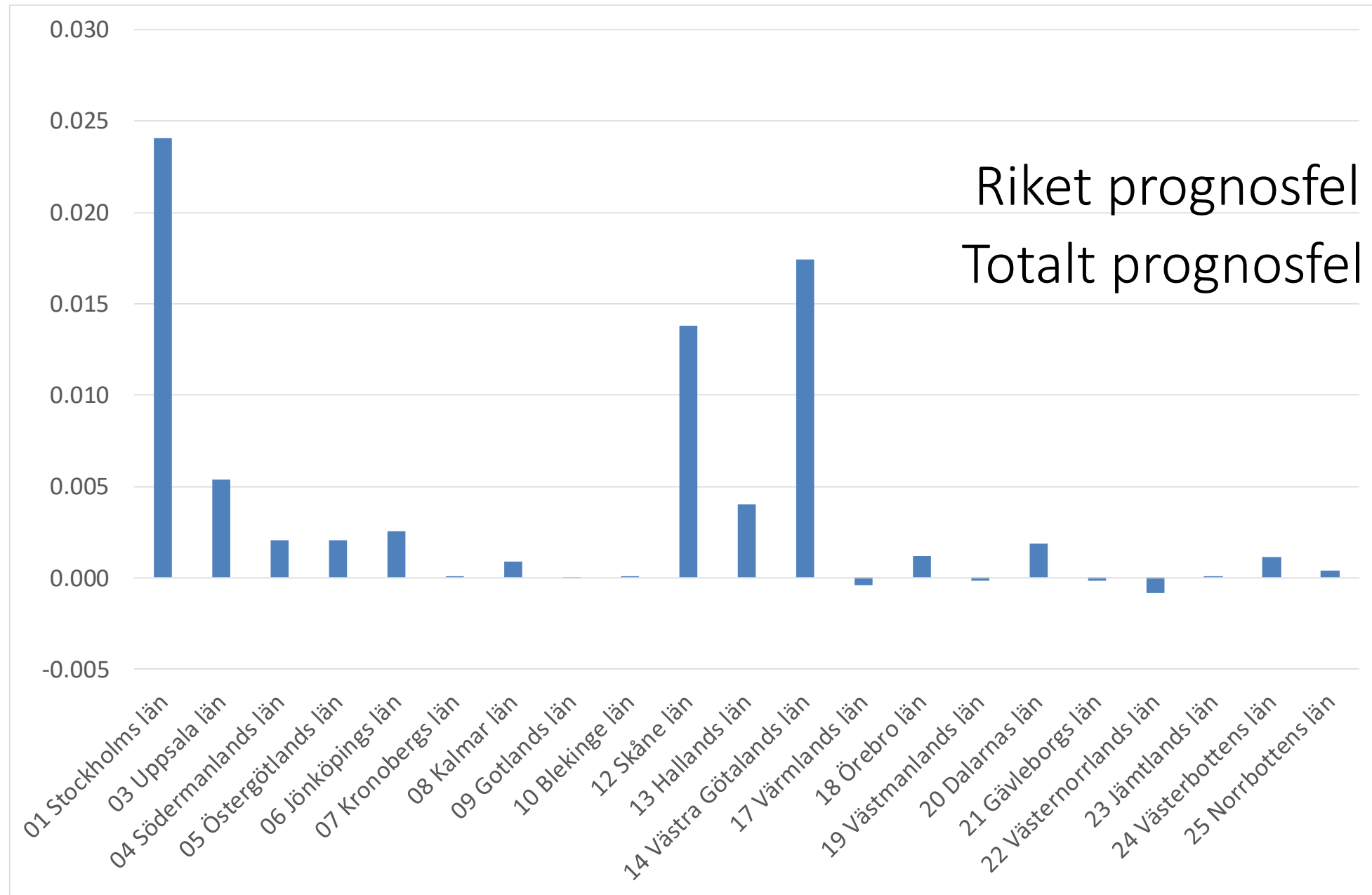
Befolkning (SCB) -> Arbetade timmar, produktivitet ->  
BNP (FiDep) -> Produktion per bransch (KI)

*Modellberäkning  
regional nivå*

Befolkning -> Sysselsatta -> Sysselsatta per bransch  
-> Produktion per bransch

Om prognosfel

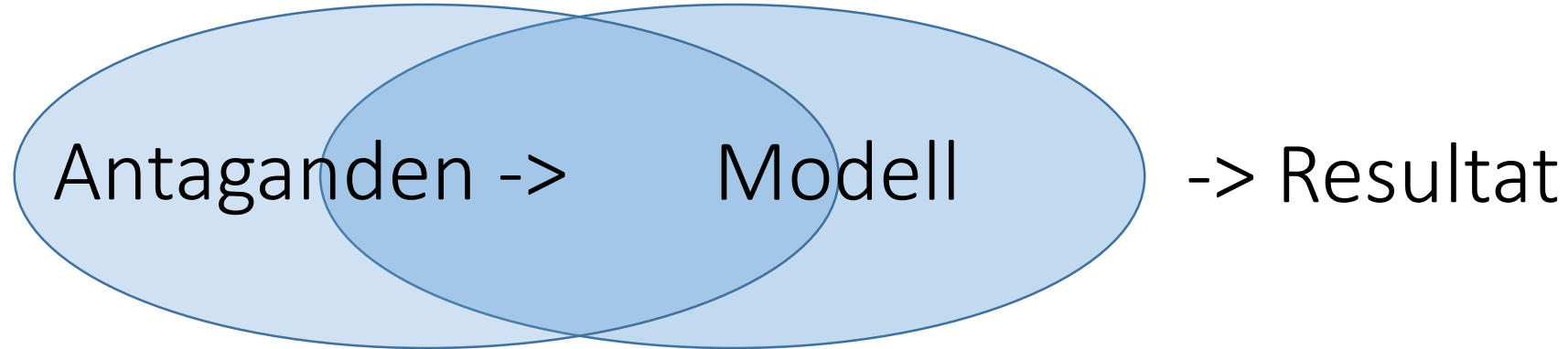
# Förändring av antal förvärvsarbetande per län 1997-2010, prognosfel



Riket prognosfel = 0,074

Totalt prognosfel = 0,079

# Prognosernas "anatomik"



- Migration
- Teknisk utveckling
- Världshandel
- mm
- Beteendesamband
- Tekniska relationer

Kort sikt: Rel. säkra

Prognos

Lång sikt: Rel. osäkra

Scenario/....



# Prognoser som underlag för planering, exemplet nationell transportplan

- Var och när ska vilka investeringar genomföras?
- Kriterium: Samhällsekonomisk lönsamhet.
- Förutsätter prognoser för antal resenärer från A till B, prognoser för godstransporter från B till C....
- ..... som förutsätter prognoser för generering av resor och godstransporter, dvs. var människor bor, arbetar och studerar, var vilka varor produceras och förbrukas.....
- .... på detaljerad områdesnivå....
- .... på lång sikt.

# OK. Omöjligt att ”prognosera”.

- Men, vad är alternativet?
- Att besluta om åtgärder för 622,5 miljarder kronor med *dagens* transportefterfrågan som underlag??
- ”Alternativet” är att prognoser och transportplan uppdateras/revideras vart 4:e år. Investeringar från föregående plan ”prioriteras om de fortfarande bedöms angelägna för transportsystemet”.

# Tre avslutande reflektioner

- Framtidsbilder utan modell (dvs. utan analys av beroenden mellan faktorer) ger möjligen ett diskussionsunderlag. "A kan hända. Och B. Och C. Och..."
- Planeringsunderlag förutsätter kvantitativa framtidsbilder = "prognoser", dvs. beräkningar av vad som kommer att hända – *givet antaganden och modell.*
- Prognosens/scenariots känslighet för antaganden bör analyseras. Framsynsarbete kan, kanske, bidra.



Tack!