

Holens Gammelgård

Lennsbana

Affärer

Regionala Exportcenter ökar internationaliseringen

Conny Lemon, Tillväxtverket

Hans Pontusson, Region Dalarna

REGION DALARNA





Två frågeställningar

Två grupper – byte efter 10 min

- ▶ Vilka är framgångskriterierna för att öka en regions internationalisering?
- ▶ Vad är Tillväxtverkets/den nationella nivåns roll för att öka en regions internationalisering?



” Ett regionalt exportcenter består av flera organisationer som samarbetar för att göra det enklare för företag att få rätt stöd i sin internationaliseringsprocess.

Stöd till den regionala utvecklingsansvariges arbete i att koordinera och samordna resurser för att öka internationalisering.

Uppdrag att etablera regionala exportcenter

Genom framtagandet av exportstrategi framkom att företagen hade svårt att överblicka stödsystemet samt att flera statliga aktörer erbjuder företagen samma tjänster.

Statskontorets kartläggning visar om det finns överlappningar inom stödsystemet och vilka statliga myndigheter och andra aktörer som detta omfattar. Kartläggningen ska utgöra underlag för eventuella åtgärder inom ramen för exportstrategin.



Sex pilotlän

► Västerbotten

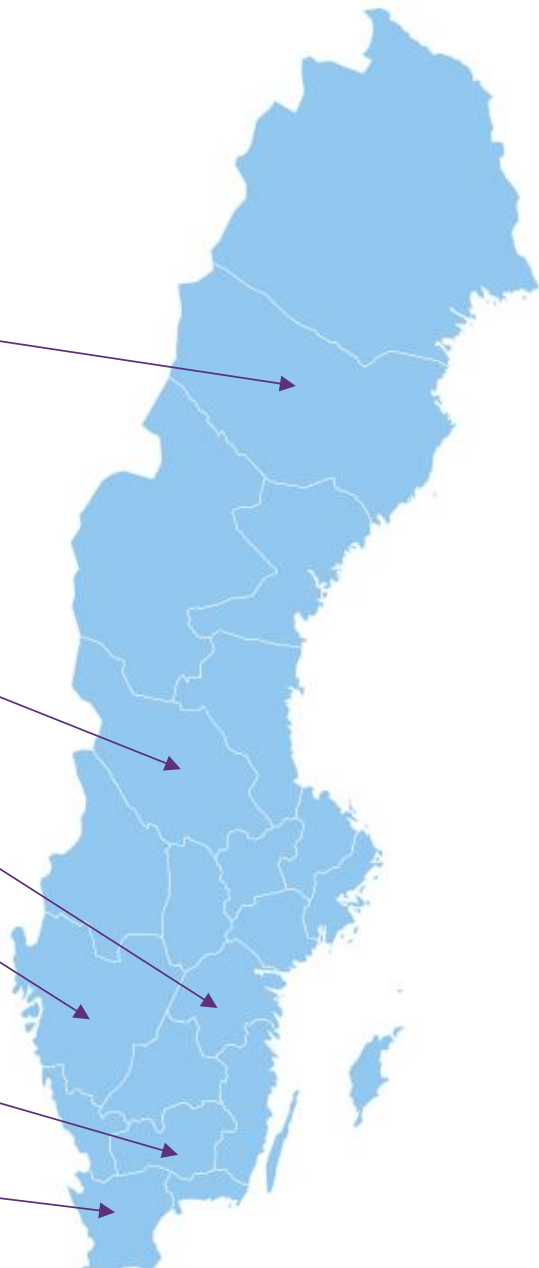
► Dalarna

► Östergötland

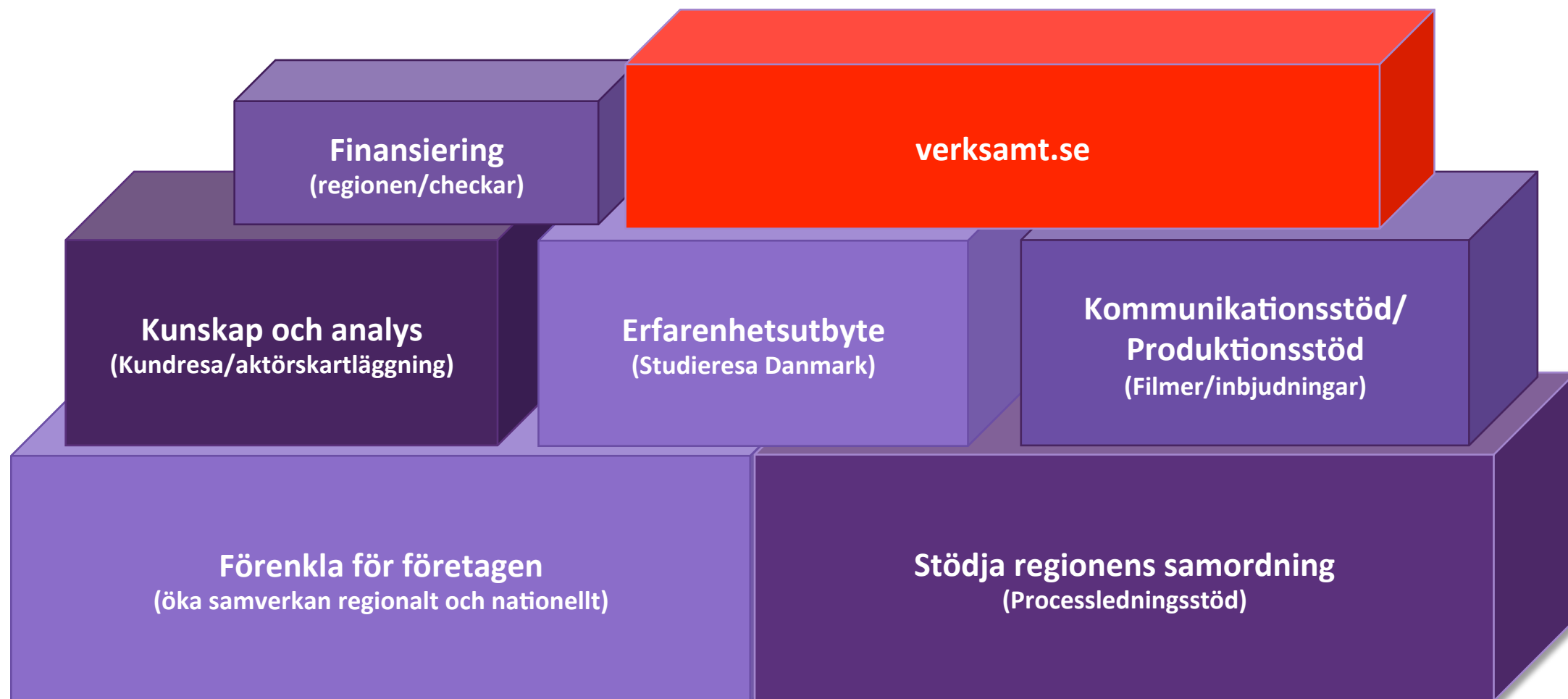
► Västra Götaland

► Kronoberg

► Skåne



1. Almi Företagspartner AB
2. Enterprise Europe Network
3. Sveriges export- och investeringsråd (Business Sweden)
4. Exportkreditnämnden
5. Handelskammare
6. Inkubatorer och motsvarande organisationer



ENTREPRENÖREN



MÅL & DRIVKRAFTER

- Entreprenörsanda
- Tjäna pengar
- Växa
- Utmana sig själv
- Att lyckas



HINDER

- Juridiskt svårt att vet vad som behövs för att öppna kontor utomlands
- Kapitalanskaffning
- Får inkonsekventa svar från myndigheter



BEHOV

- IPR och varumärkesskydd
- Validera agenter och distributörer
- Lokalt säljstöd på nya marknader
- Förstå lokala regelverk och lagar
- Stöd för att hantera krav på certifiering



VARIABLER



Vinstintresse



Oro för företaget



Vill ha lokal kontakt



Betalningsvilja för expertis

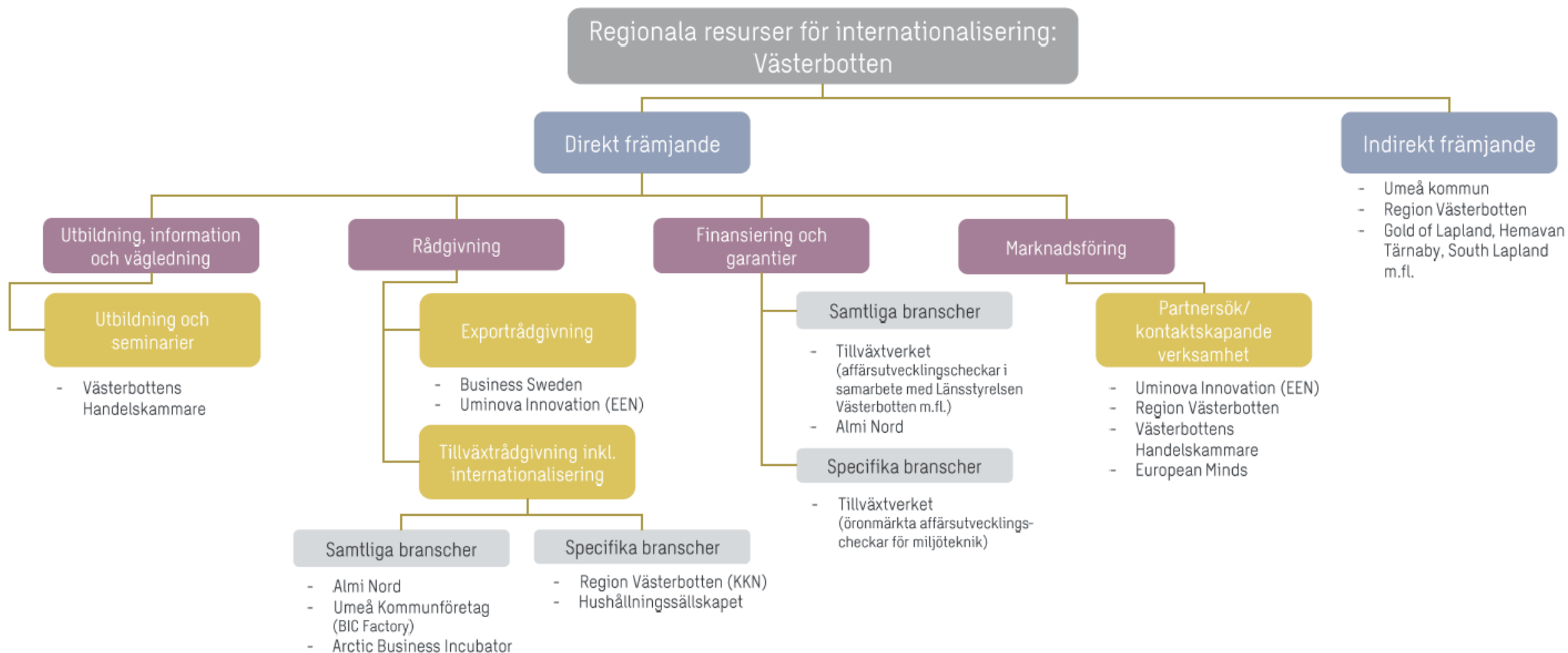


Förkunskap export/import

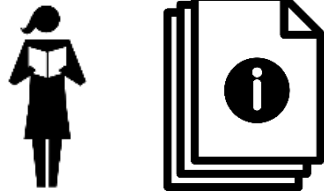
BESKRIVNING

Den som drivs av företagandet i sig. Det mest spännande är att driva och få ett företag att växa. Man ser sig som en viktig del utav samhällsutvecklingen. Den mest riskbenägna målgruppen.

Västerbotten – En överblick över tjänsteutbudet i regionen

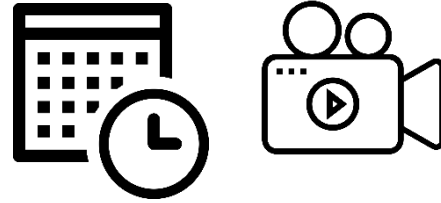


Er paketering för verksamt.se



INFORMATION

Enklare att hitta kostnadsfritt företagsstöd där du bor



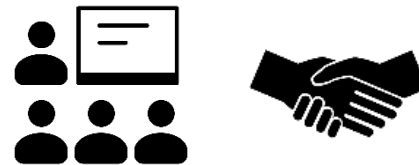
INSPIRATION

Inspireras av hur andra företagare har gjort och aktiviteter i regionen



ATT GÖRA/E-TJÄNSTER

Matcha ditt behov med rätt rådgivare



TRÄFFAS

Boka in ett kostnadsfritt möte med en rådgivare eller gå på ett seminarium

Lanseringen i Östergötland

Invigning av Regionalt exportcenter i Linköping 6 dec 2016

Främjandesystemet samlalt för att presentera sina olika erbjudanden till företag som exportera.

Från höger

- Handelskammaren
- Almi företagspartner
- EKN
- EEN
- Business Sweden
- Linköpings universitet
- Länsstyrelsen



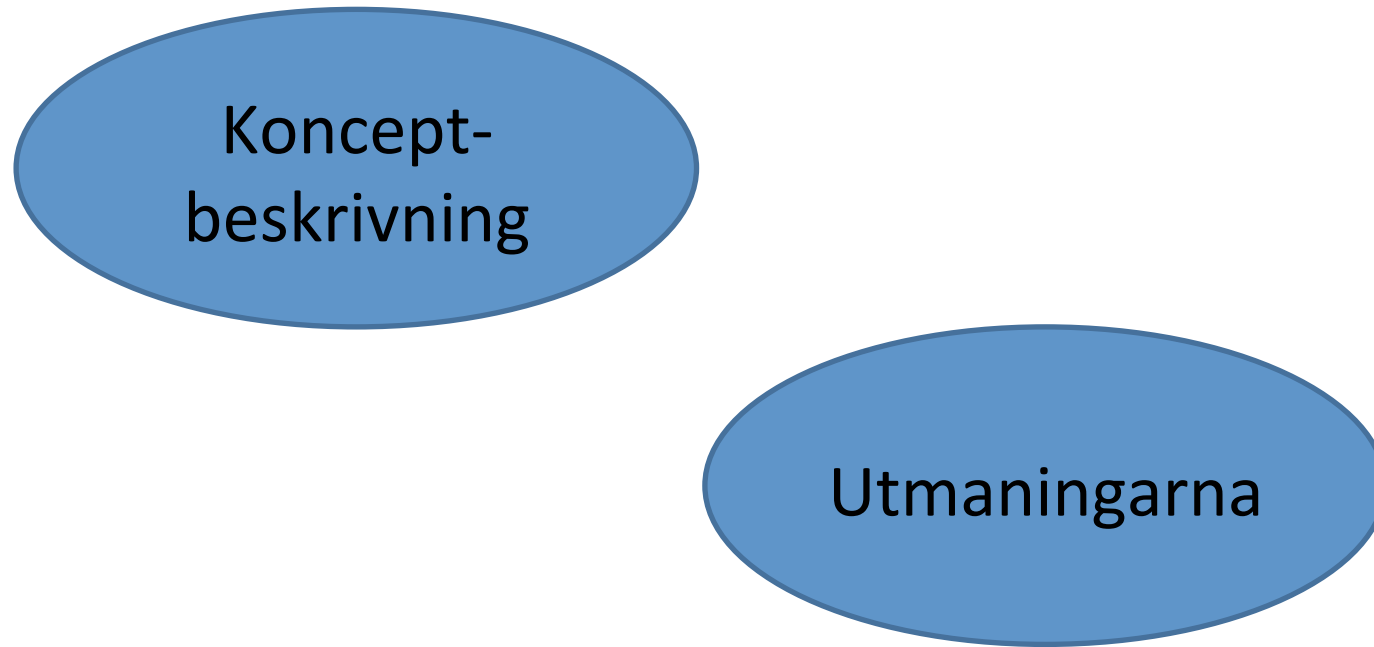


Regionala Exportcenter

Regionalt Exportcenter



Disposition



Bättre service



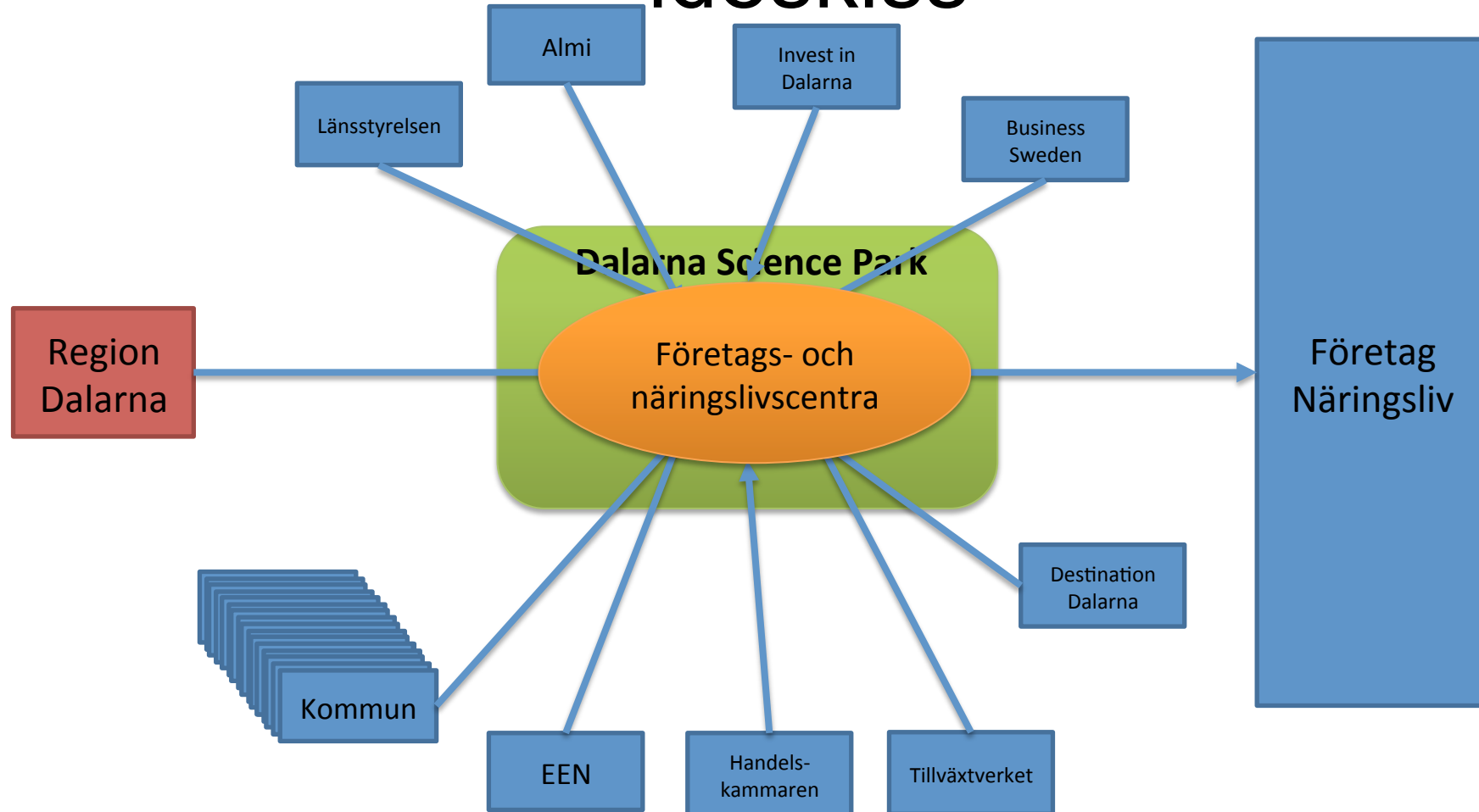
Mervärde



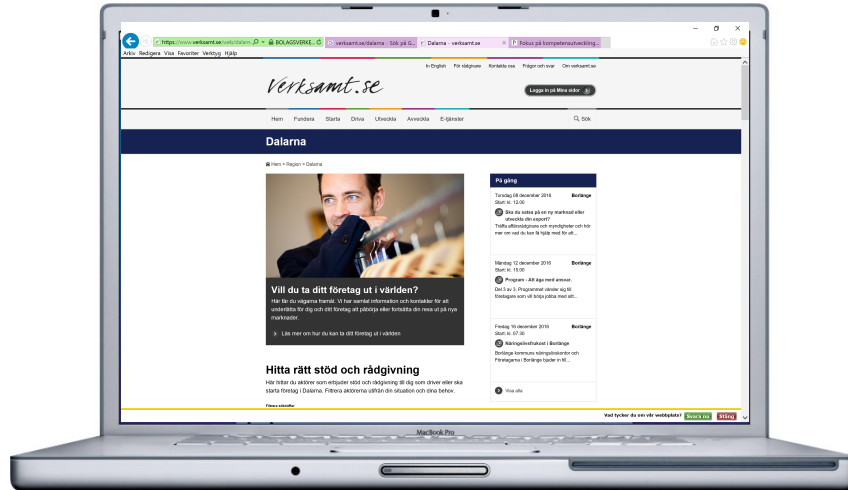
Utveckling



Konceptet för Exportcenter - idéskiss -



”Där ettor och nollor blir kött, blod och känslor”



Utmaningarna

- Att skapa en gemensam ”systemsyn”
 - Hållbar gemensam kunskapsbas
 - Gemensam arbetsprocess/screening
- Hållbar förvaltning/processledning
- Regional tillgänglighet

REGION DALARNA

Tack!

Hans Pontusson

Chef Tillväxtenheten Region Dalarna

hans.pontusson@regiondalarna.se

023-77 70 56



Två frågeställningar

Två grupper – byte efter 10 min

- ▶ Vilka är framgångskriterierna för att öka en regions internationalisering?
- ▶ Vad är Tillväxtverkets/den nationella nivåns roll för att öka en regions internationalisering?