



# ▶ Bortom BRP i det regionala utvecklingsarbetet

Reglab årskonferens 28 mars 2019

**REG**  
LAB

tillväxt  
verket 

## Agenda 2030



Källa: FN, Utrikesministeriet

### MÅL 17:19

”Till 2030 bygga vidare på befintliga initiativ för att utveckla mått på framsteg som görs mot hållbar utveckling som kompletterar BNP”

# BRP+

## LIVSKVALITET HÄR OCH NU

■ Medborgarengagemang och demokratisk delaktighet	■ Bostad
■ Trygghet och säkerhet	■ Balans arbete – fritid
■ Miljö	■ Hälsa
■ Tillgänglighet till tjänster	■ Utbildning och kompetens
■ Inkomst och förmögenhet	■ Sociala relationer
■ Arbete och löner	■ Subjektivt välbefinnande

## HÅLLBARHET ÖVER TID

Naturkapital  
Ekonomiskt kapital  
Humankapital  
Socialt kapital

BRP

- 2013: Regionförbundet Östsam presenterar arbete med kompletterande mått vid Reglabs årskonferens i Luleå.
- 2014: Gemensam förstudie med 17 regioner. Rekommendation utgå från OECD:s Better Life Index.
- 2015: Mätområden och indikationer fastställs.
- 2016: Ramverket presenteras.
- 2017: Första översyn av indikatorer, analysarbete påbörjas.
- 2018: Analysrapporten "Hållbar utveckling i svenska regioner?" presenteras. Reglab genomför lärprojekt för att stötta regioner att använda BRP+.
- 2019: Antologi med exempel på hur BRP+ använts i det regionala arbetet. Start på två-årigt utvecklingsprojekt.



what gets measured gets...measured?

2019

ANTOLOGI

BRP+

# Bortom BRP i det regionala utvecklingsarbetet

Exempel på hur BRP+ används på regional och kommunal nivå

REG  
LAB

REG  
LAB





# Testar användbarheten

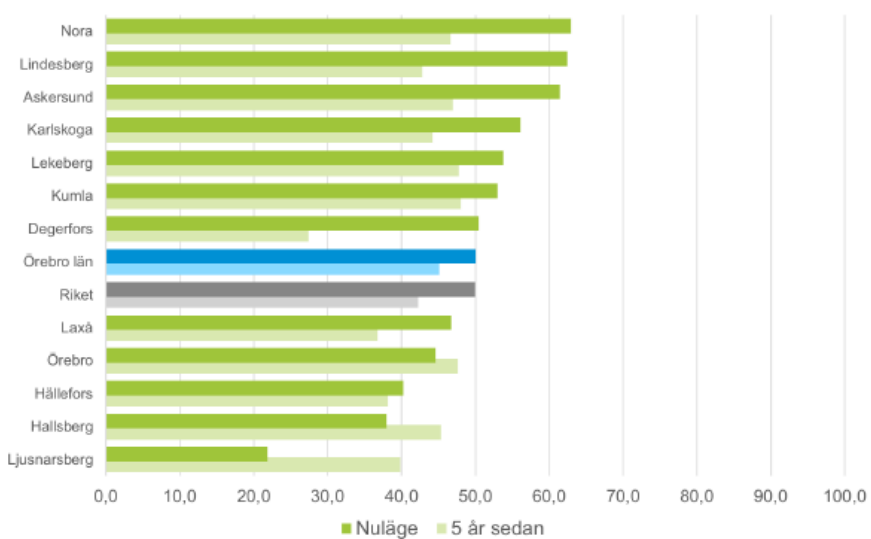
Kompletterar med subjektiva mått

**REG**  
LAB

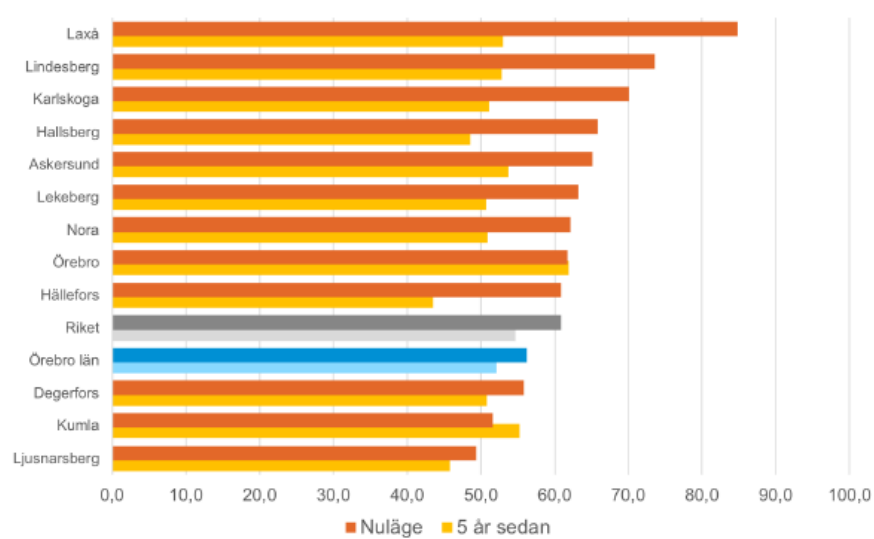
tillväxt  
verket

### Indexvärde för temaområde Hälsa i BRP+.

MÄN



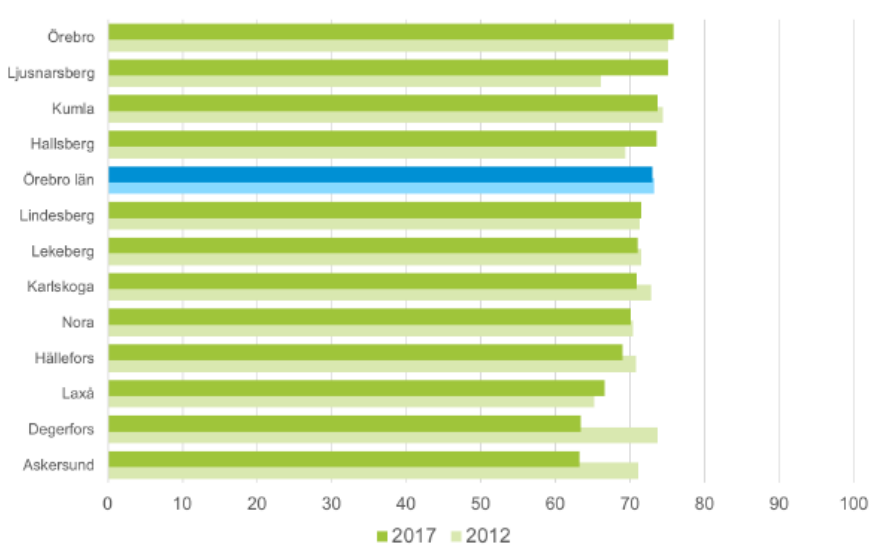
KVINNOR



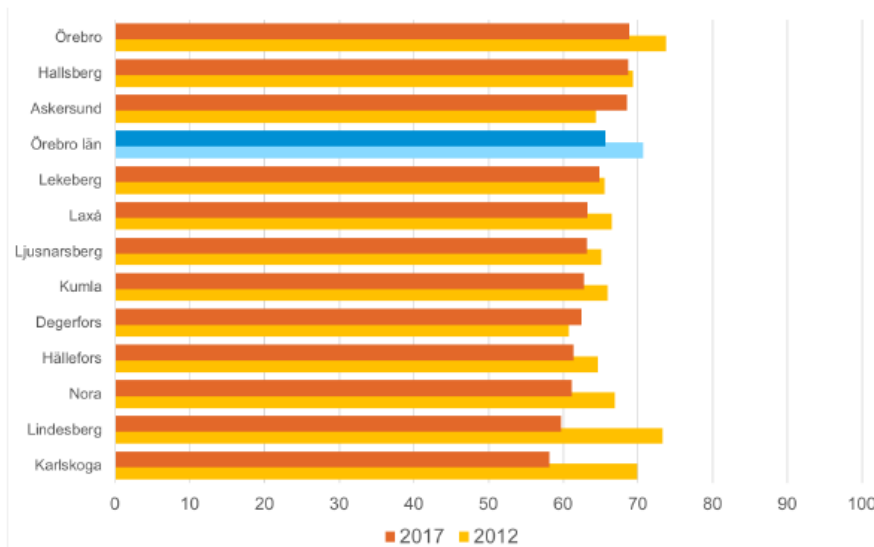
### Andel som uppger att det allmänna hälsotillståndet är gott eller mycket gott.

Källa: Liv & hälsa 2012 och 2017.

MÄN



KVINNOR



”Ger BRP+ en rättvis bild av hälsoläget i Örebro?”





# Analysverktyg

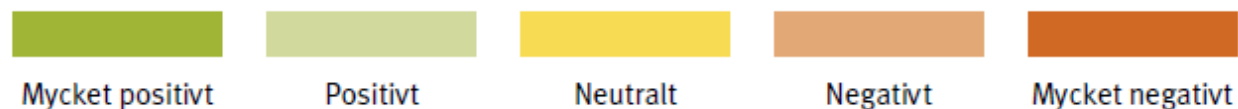
## Förstå platsens förutsättningar

REG  
LAB

tillväxt  
verket

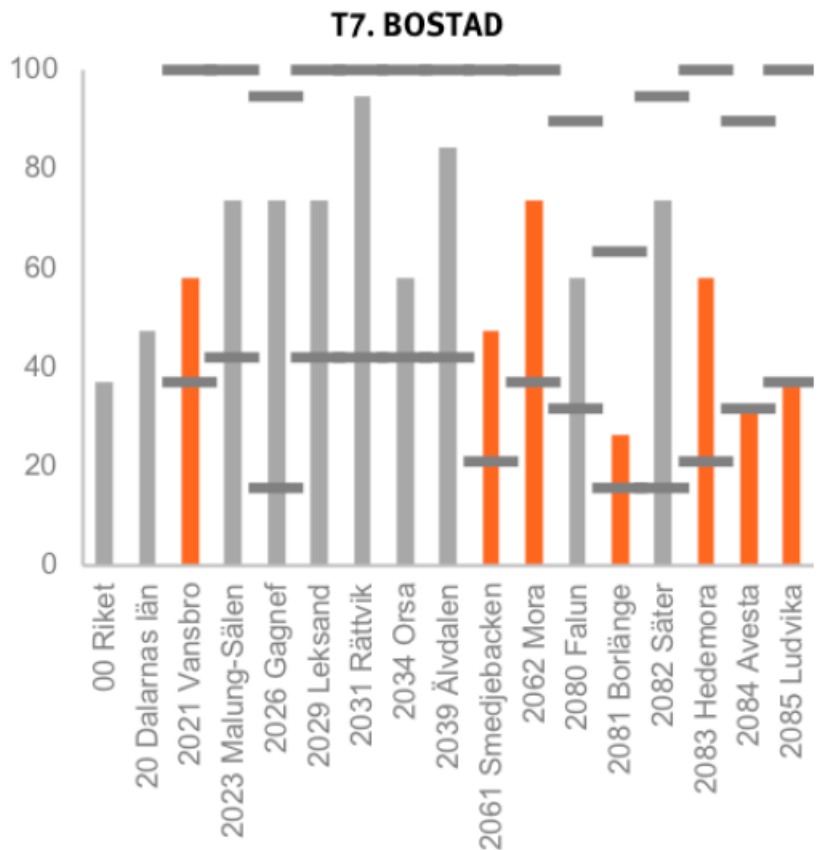
Livskvalitet för landsbygdskommunerna i östra och västra Värmland.

Temaområden	Öst		Väst			
	Hagfors	Filipstad	Torsby	Sunne	Arvika	Årjäng
Medborgarengagemang och demokratisk delaktighet	Mycket positivt	Positivt	Positivt	Mycket positivt	Positivt	Negativt
Trygghet och säkerhet	Positivt	Positivt	Negativt	Positivt	Positivt	Positivt
Miljö kvalitet	Mycket positivt	Mycket positivt	Mycket positivt	Positivt	Mycket positivt	Mycket positivt
Tillgänglighet till tjänster	Positivt	Mycket positivt	Positivt	Positivt	Positivt	Positivt
Inkomst och förmögenhet	Negativt	Mycket negativt	Negativt	Positivt	Positivt	Mycket negativt
Arbete och löner	Positivt	Mycket negativt	Mycket positivt	Neutralt	Positivt	Neutralt
Bostad	Positivt	Mycket negativt	Positivt	Positivt	Positivt	Neutralt
Hälsa	Neutralt	Neutralt	Negativt	Negativt	Negativt	Positivt
Utbildning och kompetens	Mycket negativt	Mycket negativt	Negativt	Positivt	Positivt	Mycket negativt
Sociala relationer	Positivt	Positivt	Positivt	Positivt	Positivt	Mycket positivt

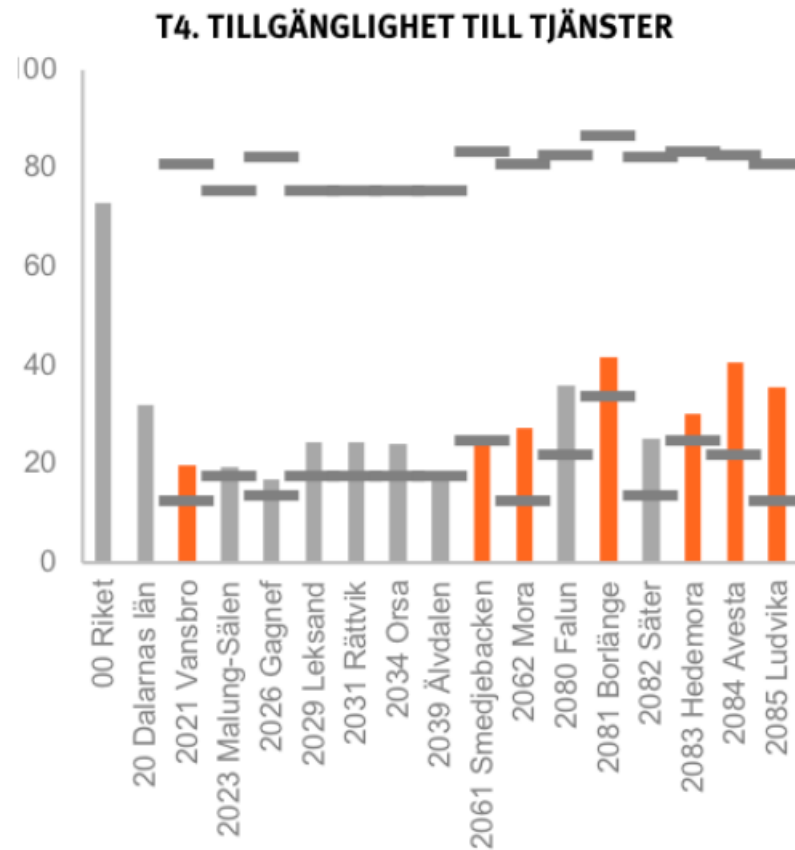


”Varför växer västra Värmland mer än östra?”

Temaområde Bostad och Tillgänglighet till tjänster. Industrikommunerna i orange.



- Indexvärde
- Lägsta värdet i kommungruppen
- Högsta värdet i kommungruppen



- Indexvärde
- Lägsta värdet i kommungruppen
- Högsta värdet i kommungruppen

”Är  
industriorterna  
i Dalarna  
attraktiva för  
högutbildad  
arbetskraft?”



# Mäta hållbar utveckling

Relativa styrkor och svagheter

**REG**  
LAB

tillväxt  
verket

# ”Vilka bud ger BRP+ om Mellerud?”

T1. Medborgarengemang och demokratisk delaktighet



T2. Trygghet och säkerhet



T3. Miljö kvalitet

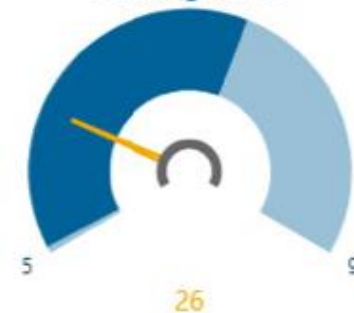


STYRKA

T4. Tillgänglighet till tjänster



T5. Inkomst och förmögenhet

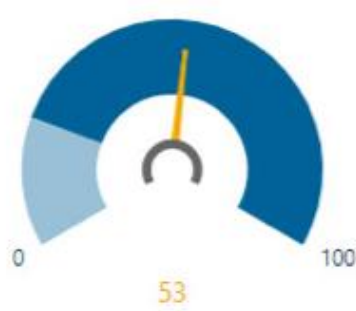


T6. Arbete och löner



SVAGHET

T7. Bostad



T9. Hälsa



T10. Utbildning och kompetens



SVAGHET

T11. Sociala relationer



STYRKA

UMEÅS RESULTAT ENLIGT BRP+		JÄMFÖRT MED KOMMUN- GRUPP	JÄMFÖRT MED TIDIGARE (5 år)
LIVSKVALITET HÄR OCH NU	T1 Medborgarengagemang		↑
	T2 Trygghet och säkerhet		↓
	T3 Miljö kvalitet		↑
	T4 Tillgänglighet till tjänster		↓
	T5 Inkomst och förmögenhet		↑
	T6 Arbete och löner		↑
	T7 Bostad		↓
	T9 Hälsa		↑
	T10 Utbildning och kompetens		↑
	T11 Sociala relationer		↓
	HÅLLBAR UTVECKLING	Naturkapital – positiv påverkan	
Ekonomiskt kapital – positiv påverkan			↑
Humankapital – positiv påverkan			↓
Socialt kapital – positiv påverkan			↑
Naturkapital – negativ påverkan			↓
Ekonomiskt kapital – negativ påverkan			↓
Humankapital – negativ påverkan			↑
Socialt kapital – negativ påverkan			↓


”Vilka är Umeås  
relativa styrkor  
och svagheter?”

# Systemsyn

Utgångspunkt i strategiska diskussioner

REG  
LAB





”BRP+ ger möjlighet att berätta om hur olika delar hänger ihop och att hållbar utveckling är ett flerdimensionellt begrepp. Det handlar om allt från luften vi andas till hur människorna mår och hur vi tar hand om vårt ekonomiska kapital.”

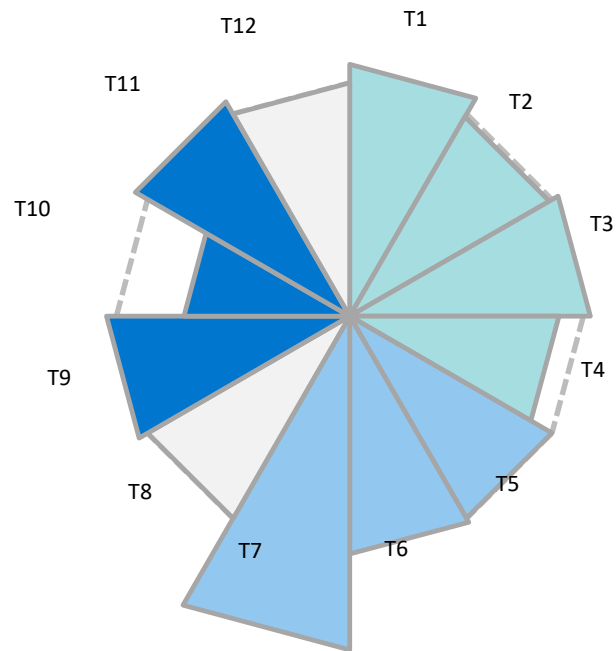
Anna Norin, Region Västerbotten



# Posters att skriva ut

# KOMMUNICERA HÅLLBAR UTVECKLING GENTEMOT MEDBORGARNA

## Livskvaliteten i vårt län!



## Styrkor och svagheter i vår kommun!

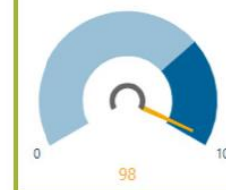
T1. Medborgarengagemang och demokratisk delaktighet



T2. Trygghet och säkerhet



T3. Miljö kvalitet



STYRKA

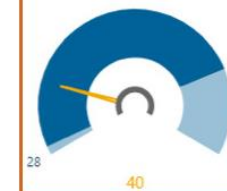
T4. Tillgänglighet till tjänster



T5. Inkomst och förmögenhet

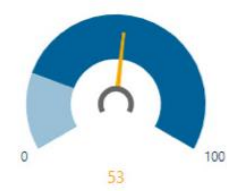


T6. Arbete och löner



SVAGHET

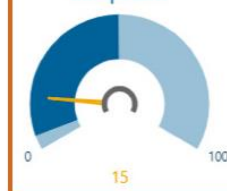
T7. Bostad



T9. Hälsa



T10. Utbildning och kompetens



SVAGHET

T11. Sociala relationer



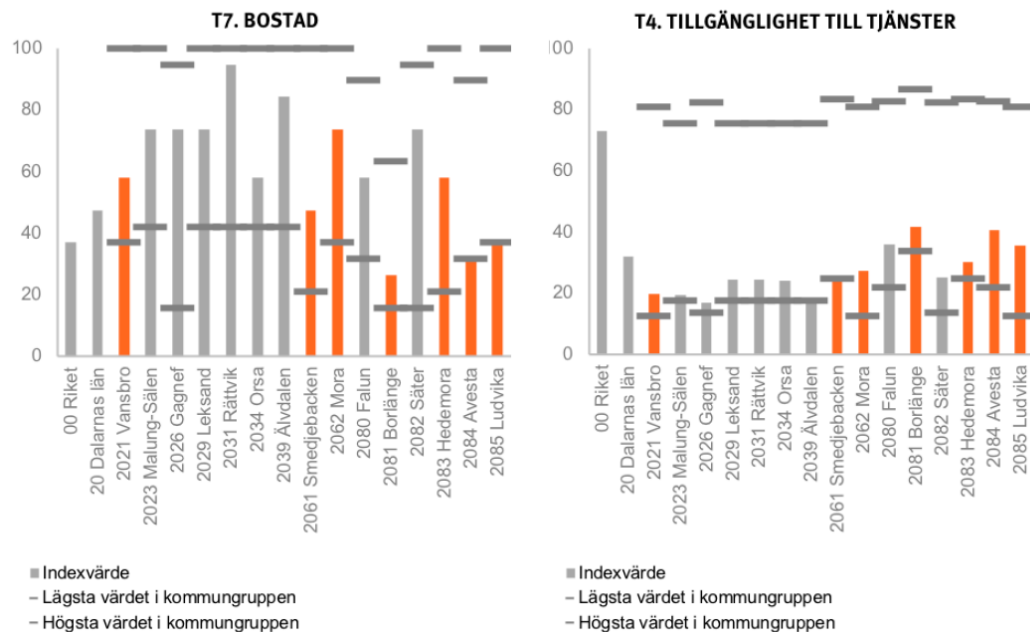
STYRKA

# ANALYSVERKTYG – FÖRBÄTTRA OCH FÖRDJUPA ANALYSER

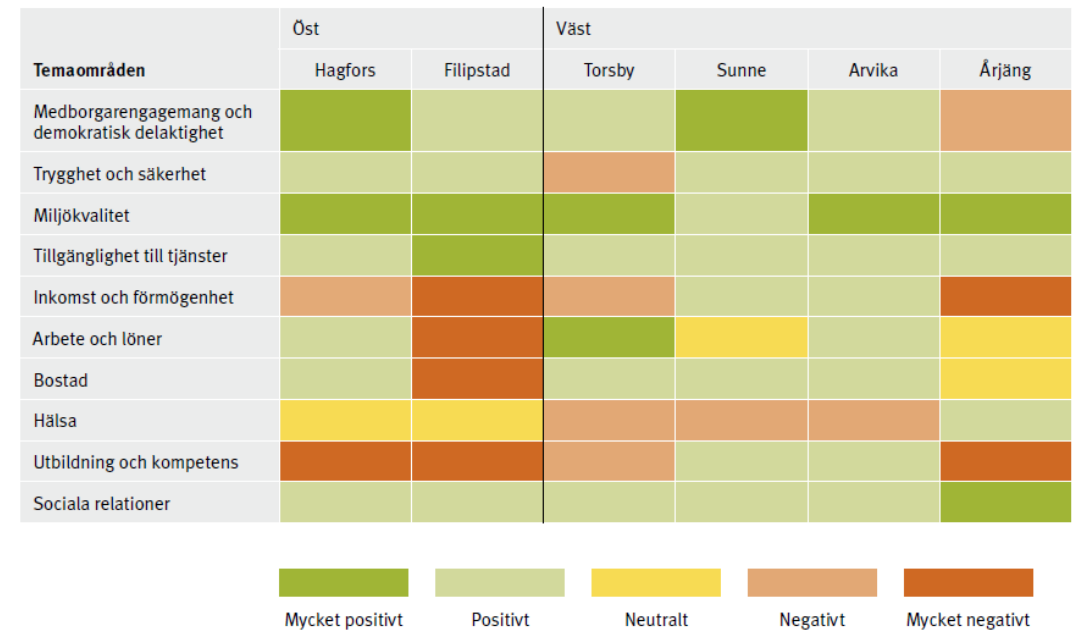
## Varför är vissa orter mer attraktiva än andra?

## Varför skiljer sig växtkraften åt i regionen?

Temaområde Bostad och Tillgänglighet till tjänster. Industrikommunerna i orange.



Livskvalitet för landsbygdskommunerna i östra och västra Värmland.



# MÄTA HÅLLBAR UTVECKLING

Agenda 2030



**GLOBALA MÅLEN**  
för hållbar utveckling

Följa regionens utveckling

## BRP+

### LIVSKVALITET HÄR OCH NU

- Medborgarengagemang och demokratisk delaktighet
- Trygghet och säkerhet
- Miljö
- Tillgänglighet till tjänster
- Inkomst och förmögenhet
- Arbete och löner
- Bostad
- Balans arbete – fritid
- Hälsa
- Utbildning och kompetens
- Sociala relationer
- Subjektvt välbefinnande

BRP

### HÅLLBARHET ÖVER TID

- Naturkapital
- Ekonomiska kapital
- Humankapital
- Socialt kapital

# KOPPLA BRP+ TILL STYRNING

